



Wie **VW Transporter T4**  
Schaltgetriebeöl  
wechseln - Anleitung

## VIDEO-TUTORIAL

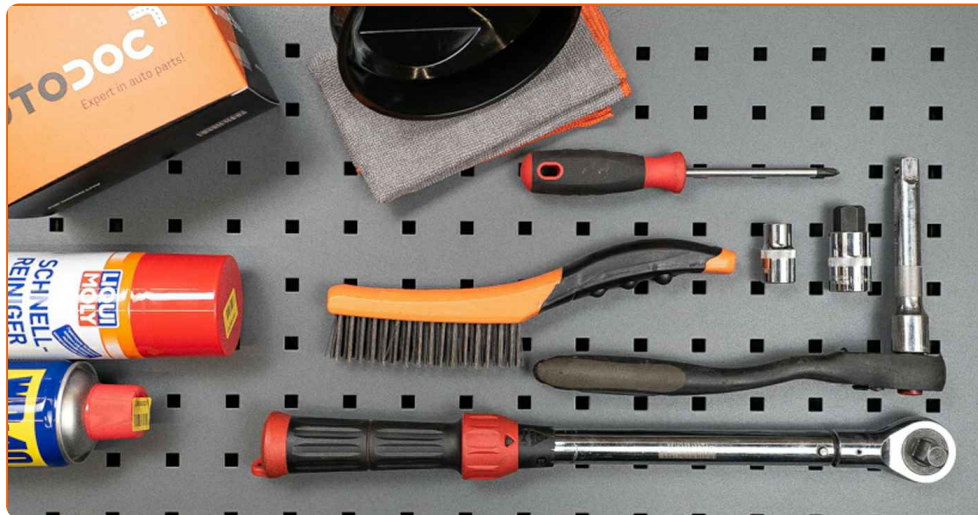


### **Wichtig!**

Dieser Ablauf des Austauschs kann für folgende Fahrzeuge benutzt werden:  
 VW Golf I Cabrio (155) 1.5, VW Golf II Schrägheck (19E, 1G1) 1.3, VW Golf II Schrägheck (19E, 1G1) 1.6, VW Golf II Schrägheck (19E, 1G1) 1.8 GTI G60 Syncro, VW Golf II Schrägheck (19E, 1G1) 1.8, VW Golf II Schrägheck (19E, 1G1) 1.8 Syncro, VW Golf II Schrägheck (19E, 1G1) 1.8 i Cat, VW Golf II Schrägheck (19E, 1G1) 1.8 GTI Cat, VW Golf II Schrägheck (19E, 1G1) 1.8 GTI, VW Golf II Schrägheck (19E, 1G1) 1.8 GTI 16V, VW Golf II Schrägheck (19E, 1G1) 1.8 GTI G60, VW Golf II Schrägheck (19E, 1G1) 1.6 D, VW Golf II Schrägheck (19E, 1G1) 1.6 TD, VW Jetta Mk2 (19E, 1G2, 165) 1.3, VW Jetta Mk2 (19E, 1G2, 165) 1.6, (+ 340)

Die Schritte können je nach Fahrzeugdesign leicht variieren.

AUSTAUSCH: SCHALTGETRIEBEÖL – VW  
TRANSPORTER T4. WERKZEUGE, DIE SIE BENÖTIGEN:



- Drahtbürste
- WD-40-Spray
- Allzweck-Reinigungsspray
- Sechskant-Bit Nr. H17
- Schlag-steckschlüssel №12
- Drehmomentschlüssel
- Phillips-Schraubendreher
- Trichter
- Ölablasswanne
- Kotflügelschoner

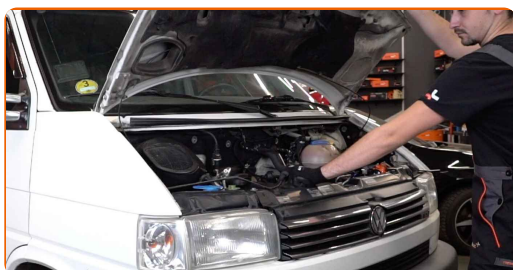
**WERKZEUGE KAUFEN**

Austausch: Schaltgetriebeöl – VW Transporter T4. Tipp von AUTODOC-Experten:

- Alle Arbeiten sollten bei abgestelltem Motor ausgeführt werden.

**AUSTAUSCH: SCHALTGETRIEBEÖL – VW TRANSPORTER T4.  
EMPFOHLENE ABFOLGE DER ARBEITSSCHRITTE:**

- 1 Öffnen Sie die Haube.



- 2 Verwenden Sie eine Kotflügel-Schutzabdeckung, um Schäden an der Lackierung und den Kunststoffteilen des Autos zu verhindern.

- 3 Heben Sie das Auto unter Verwendung eines Wagenhebers an oder platzieren Sie über einer Werkstattgrube.

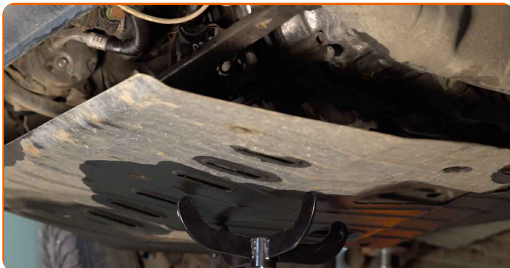
Austausch: Schaltgetriebeöl – VW Transporter T4. Tipp von AUTODOC:

- Das Fahrzeug muss auf ebenem Kiel sein und wenn es im Winkel ist, muss die Ablassschraube an der tiefsten Stelle sein.

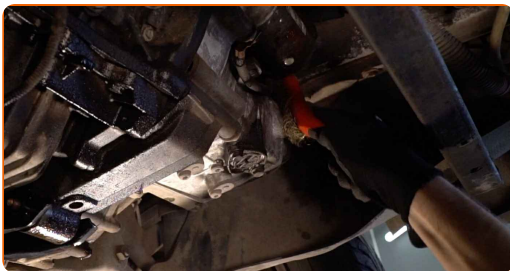
- 4** Lösen Sie die Befestigungen der unteren Ölwanne-Abdeckung. Verwenden Sie Stecknuss Nr. 12. Verwenden Sie einen Kreuzschlitzschraubendreher.



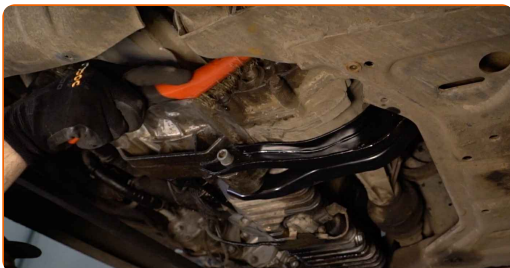
- 5** Nehmen Sie die Ölwanne-Abdeckung ab.



- 6.1** Reinigen Sie den Bereich rund um die Einfüllöffnung des Getriebegehäuses.



- 6.2** Reinigen Sie den Bereich um die Ablassöffnung der Ölwanne. Benutzen Sie eine Drahtbürste. Benutzen Sie WD-40-Spray.



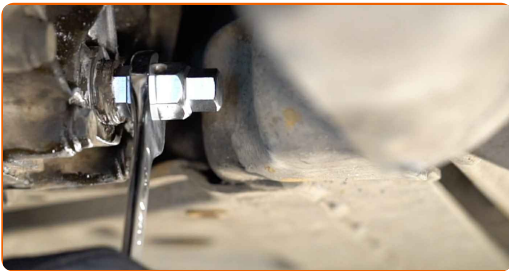
7

Stellen Sie einen Altöl-Behälter mit mindestens 3 l Fassungsvermögen unter die Ablassöffnung.



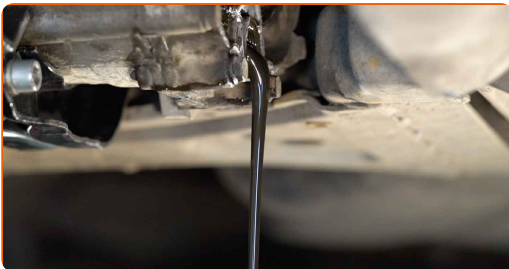
8

Drehen Sie die Ablassschraube heraus. Verwenden Sie Inbusschlüssel Nr. H17.



9

Lassen Sie das Altöl ab.

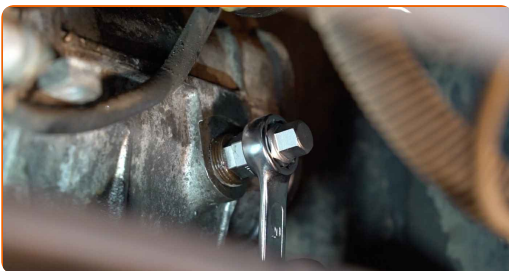


**Austausch: Schaltgetriebeöl – VW Transporter T4. Fachleute empfehlen:**

- Vorsicht! Das Öl könnte heiß sein.

10

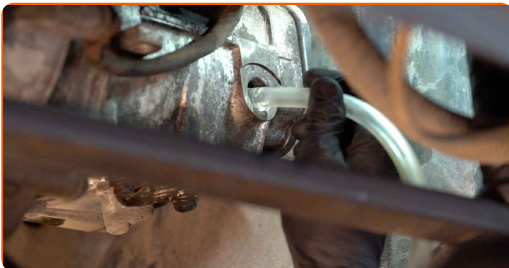
Schrauben Sie den Einfüllstopfen des Getriebegehäuses heraus. Verwenden Sie Inbusschlüssel Nr. H17.



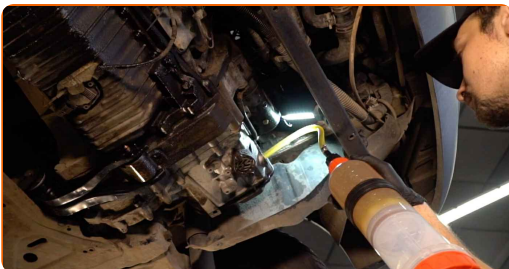
- 11** Schrauben Sie die neue Ablassschraube ein und ziehen Sie sie fest. Verwenden Sie Inbusschlüssel Nr. H17. Verwenden Sie einen Drehmomentschlüssel. Ziehen Sie ihn mit 29 Nm Drehmoment fest.



- 12** Setzen Sie den Trichter ein.



- 13** Füllen Sie durch die Einfüllöffnung das Öl in das Getriebe. Erforderliche Menge an Öl: 2.5 l.



**AUTODOC empfiehlt:**

- Verwenden Sie das vom Hersteller empfohlene Öl.

- 14** Schrauben Sie den Einfüllstopfen des Getriebegehäuses ein. Verwenden Sie Inbusschlüssel Nr. H17. Verwenden Sie einen Drehmomentschlüssel. Ziehen Sie ihn mit 29 Nm Drehmoment fest.



15

Reinigen Sie den Bereich rund um die Einfüllöffnung des Getriebegehäuses. Verwenden Sie Allzweckreinigungsspray.



16

Bringen Sie die untere Ölwanne-Abdeckung wieder an.



17

Ziehen Sie die Befestigungen der unteren Ölwanne-Abdeckung fest. Verwenden Sie Stecknuss Nr. 12. Verwenden Sie einen Kreuzschlitzschraubendreher. Senken Sie das Auto ab.



18

Entfernen Sie die Kotflügel-Abdeckung.

19

Schließen Sie die Haube.

**GUT GEMACHT!** 👍

**WEITERE TUTORIALS ANSEHEN**



## AUTODOC – TOP QUALITÄT UND PREISWERTE AUTOTEILE ONLINE

MOBILE AUTODOC APP: TOLLE ANGEBOTE UND BEQUEMES  
EINKAUFEN

**AUTODOC**

GET IT ON  
Google Play

Download on the  
App Store

Download

**EINE GROSSE AUSWAHL AN ERSATZTEILEN FÜR IHR AUTO**

**KAUFEN SIE ERSATZTEILE FÜR VW-AUTOS**

**SCHALTGETRIEBEÖL: EINE GROSSE AUSWAHL**

**WÄHLEN SIE ERSATZTEILE FÜR VW TRANSPORTER T4-AUTOS**

**SCHALTGETRIEBEÖL FÜR VW-AUTOS: JETZT ZUGREIFEN**

**SCHALTGETRIEBEÖL FÜR VW TRANSPORTER T4-AUTOS:  
DIE BESTEN SCHNÄPPCHEN UND ANGEBOTE**

## **ⓘ HAFTUNGSAUSSCHLUSS:**

Das Dokument beinhaltet nur allgemeine Empfehlungen die hilfreich für Sie sein können, wenn Sie Reparatur- oder Ersatzmaßnahmen durchführen. AUTODOC haftet nicht für Verluste, Verletzungen, Schäden am Eigentum, die während des Reparatur- oder Ersatzprozesses durch eine fehlerhafte Anwendung oder eine Fehlinterpretation der bereitgestellten Informationen auftreten.

AUTODOC haftet nicht für irgendwelche möglichen Fehler und Unsicherheiten dieser Anleitung. Die Informationen werden nur für informative Zwecke bereitgestellt und können Anweisungen von einem Spezialisten nicht ersetzen.

AUTODOC haftet nicht für die falsche oder gefährliche Verwendung von Geräten, Werkzeugen und Autoteilen. AUTODOC empfiehlt dringend, vorsichtig zu sein und die Sicherheitsregeln zu beachten, wenn Sie die Reparatur oder Ersatzmaßnahmen durchführen. Denken Sie daran: Die Verwendung von Autoteilen minderwertiger Qualität wird nicht garantieren, dass Sie das richtige Level an Verkehrssicherheit erreichen.

© Copyright 2022 – Alle Inhalte, insbesondere Texte, Fotografien und Grafiken sind urheberrechtlich geschützt. Alle Rechte, einschließlich der Vervielfältigung, Veröffentlichung, Bearbeitung und Übersetzung, bleiben vorbehalten, AUTODOC GmbH.