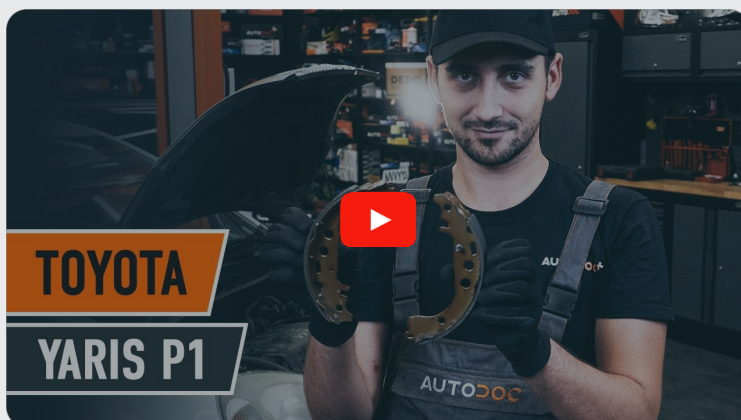




Wie **TOYOTA AYGO**  
**(WNB1\_, KGB1\_)**  
Bremsbacken hinten  
wechseln - Anleitung

## ÄHNLICHES VIDEO-TUTORIAL



Dieses Video zeigt den Wechsel eines ähnlichen Autoteils an einem anderen Fahrzeug

### Wichtig!

Dieser Ablauf des Austauschs kann für folgende Fahrzeuge benutzt werden:  
TOYOTA AYGO (WNB1\_, KGB1\_) 1, TOYOTA AYGO (WNB1\_, KGB1\_) 1.4 HDi, TOYOTA  
AYGO (WNB1\_, KGB1\_) 1.0 GPL (KGB10\_)

Die Schritte können je nach Fahrzeugdesign leicht variieren.

Diese Anleitung wurde erstellt auf der Grundlage des Wechsels eines ähnlichen  
Autoteils für: TOYOTA Yaris Schrägheck (\_P1\_) 1.3 (NCP10\_, SCP12\_)

**AUSTAUSCH: BREMSBACKEN – TOYOTA AYGO  
(WNB1\_, KGB1\_). WERKZEUGE, DIE SIE BENÖTIGEN:**



- Drahtbürste
- WD-40-Spray
- Allzweck-Reinigungsspray
- Kupferpaste
- Drehmomentschlüssel
- Steckschlüssel-Einsatz Nr. 10
- Impact-Nuss für Felgen Nr. 21
- Ratschenschlüssel
- Flacher Schraubendreher
- Brechstange
- Rundzangen
- Wasserpumpenzange
- Werkzeug für Bremsträgerfedern
- Unterlegkeil

**Werkzeuge kaufen**

**Austausch: Bremsbacken – TOYOTA AYGO (WNB1\_, KGB1\_). AUTODOC empfiehlt:**

- Ersetzen Sie Bremsbacken als Satz auf einer Achse. Dadurch wird effizientes Bremsen gewährleistet.
- Das Austauschverfahren ist für Bremsbacken auf derselben Achse identisch.
- Bitte beachten Sie: alle Arbeiten am Auto – TOYOTA AYGO (WNB1\_, KGB1\_) – sollten bei ausgeschaltetem Motor durchgeführt werden.

**FÜHREN SIE DEN WECHSEL IN DER FOLGENDEN REIHENFOLGE DURCH:**

**1** Öffnen Sie die Motorhaube. Schrauben Sie die Kappe des Bremsflüssigkeitsausgleichsbehälters ab.

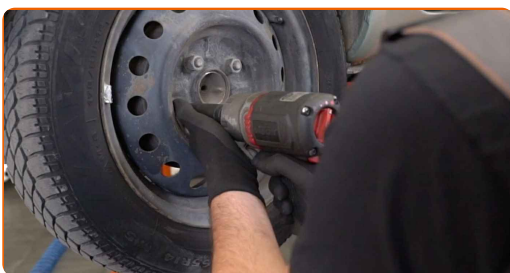
**2** Sichern Sie die Räder mit Hilfe von Unterlegkeilen.

**3** Lösen Sie die Radhalterungsschrauben. Verwenden Sie eine Schlagnuss für Felgen # 21.



**4** Heben Sie die Rückseite des Autos und sichern auf Stützen.

**5** Schrauben Sie die Radbolzen heraus.

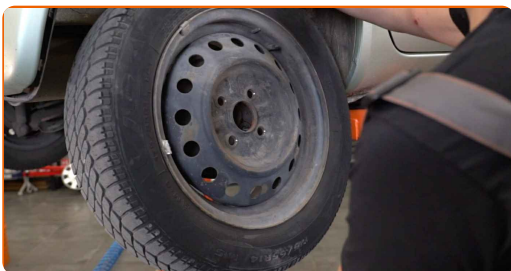


**AUTODOC empfiehlt:**

- **Achtung!** Um Verletzungen zu vermeiden, halten Sie das Rad fest, während Sie die Befestigungsschrauben herausschrauben. TOYOTA AYGO (WNB1\_, KGB1\_)

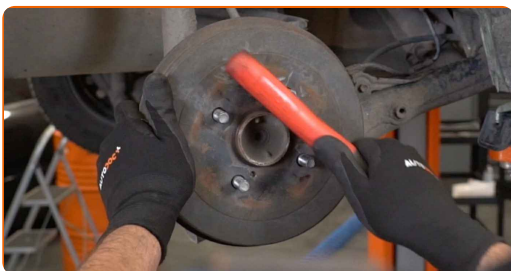
**6**

Nehmen Sie das Rad ab.



**7**

Reinigen Sie die Befestigungen der Bremstrommel. Benutzen Sie eine Drahtbürste. Benutzen Sie WD-40-Spray.



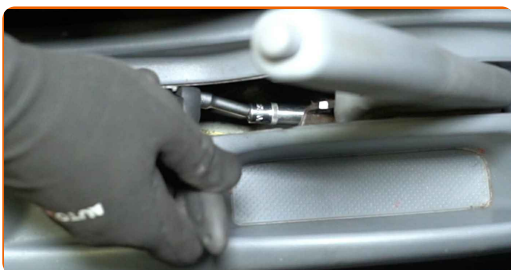
**8**

Entfernen Sie die Kappe der Befestigung des Feststellbremsseils.



**9**

Lockern Sie das Feststellbremsseil. Verwenden Sie Stecknuss Nr. 10. Verwenden Sie einen Ratschenschlüssel.



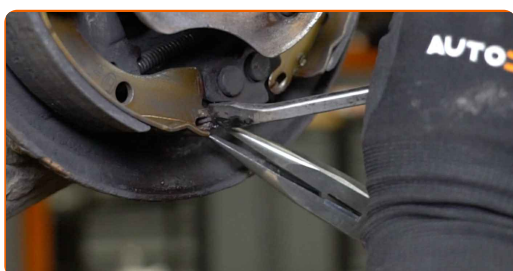
10

Entfernen Sie die Bremstrommel.



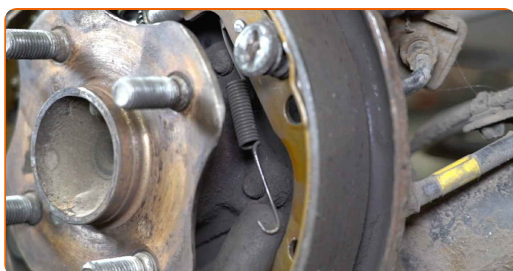
11

Entfernen Sie die untere Rückstellfeder der Bremsbacke. Benutzen Sie ein Brecheisen. Verwenden Sie eine Rundzange.



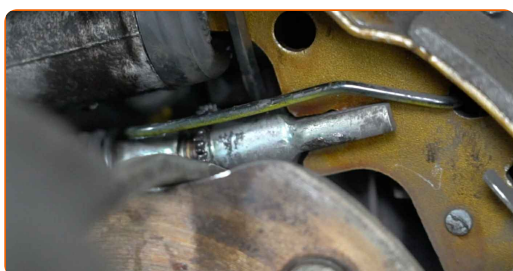
12

Entfernen Sie die Niederhaltefeder. Verwenden Sie einen flachen Schraubendreher.



13

Bewegen Sie die Feststellbremsbacken gegen die Trommel. Benutzen Sie ein Brecheisen. Verwenden Sie einen flachen Schraubendreher.



**14** Entfernen Sie die Niederhaltstifte der Bremsbacken. Verwenden Sie ein Werkzeug für Bremsträgerfedern.



**15** Entfernen Sie die obere Rückholfeder der Bremsbacken. Verwenden Sie eine Rundzange.



**16** Nehmen Sie beide Bremsbacken mit dem Einsteller von dem Bremszylinder ab. Vermeiden Sie Schäden durch vorsichtiges abnehmen.

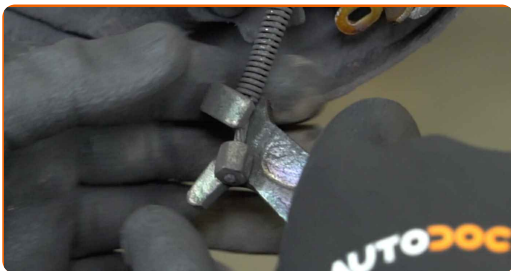


**Austausch: Bremsbacken – TOYOTA AYGO (WNB1\_, KGB1\_). Tipp von AUTODOC-Experten:**

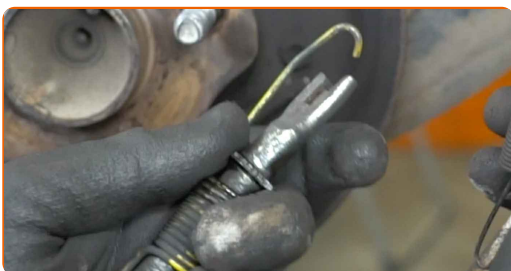
- Drücken Sie das Bremspedal nicht nachdem die Trommelbacken der Hinterradbremse entfernt wurden. Dadurch wird der Kolben aus dem Bremszylinder herausfallen und ein Austreten von Bremsflüssigkeit und Druckentlastung des Systems wird vorkommen.



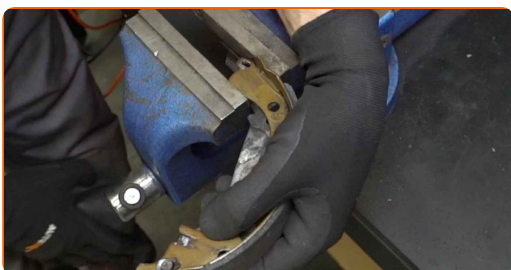
**17** Trennen Sie das Handbremskabel.



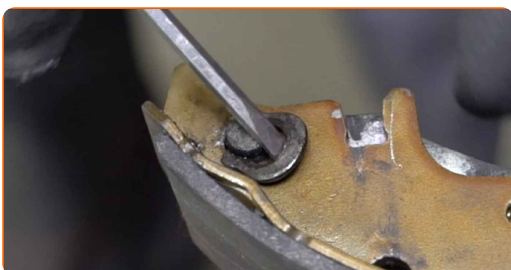
**18** Führen Sie eine weitere Demontage der oberen Haltefeder und des Verstellmechanismus durch.



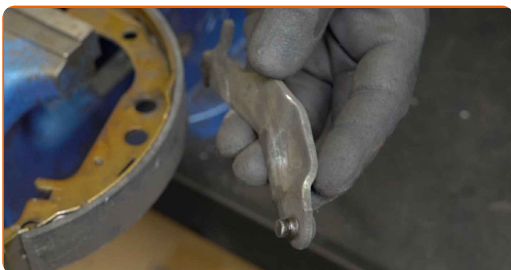
**19** Setzen Sie die Bremsbacken in den Schraubstock.



**20** Entfernen Sie den Federteller der Bremsbacken.



**21** Entfernen Sie den Bremsbackenhebel. Verwenden Sie einen flachen Schraubendreher.



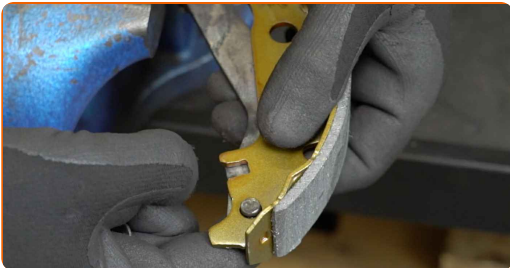


**22** Lösen Sie den Schraubstock und entfernen Sie die Bremsbacken.

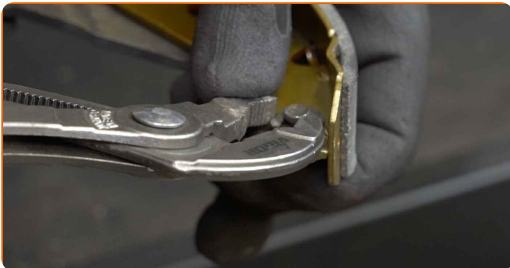
**23** Setzen Sie die neuen Bremsbacken in den Schraubstock.



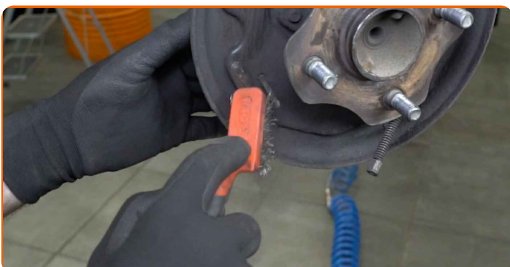
**24** Bauen Sie den Bremsbackenhebel ein.



**25** Bauen Sie den Federteller der Bremsbacken wieder ein. Verwenden Sie eine Wasserpumpenzange.

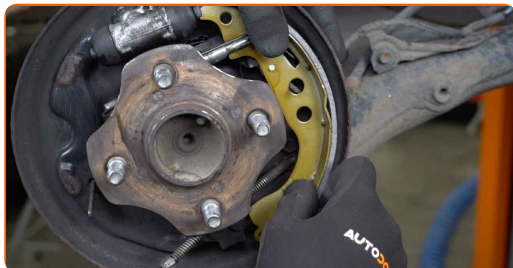


**26** Reinigen Sie die Montagesitze der Bremsbacken. Benutzen Sie eine Drahtbürste. Verwenden Sie Allzweckreinigungsspray.



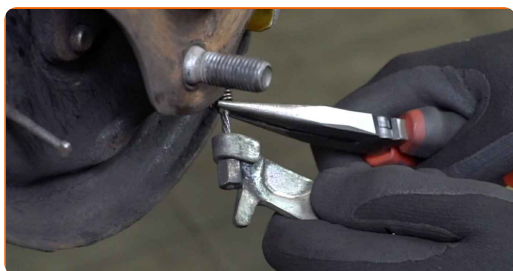
**27** Lösen Sie den Schraubstock und entfernen Sie die Bremsbacken.

**28** Bauen Sie die Bremsbacke gemeinsam mit der oberen Rückholfeder ein.

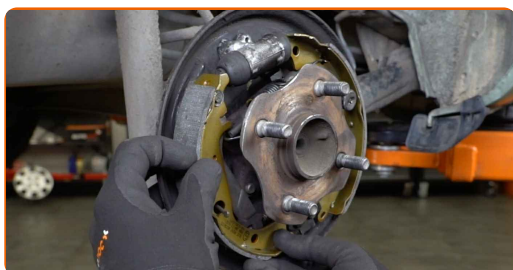


**29** Bauen Sie den Niederhaltstift der Bremsbacken wieder ein. Verwenden Sie ein Werkzeug für Bremsträgerfedern.

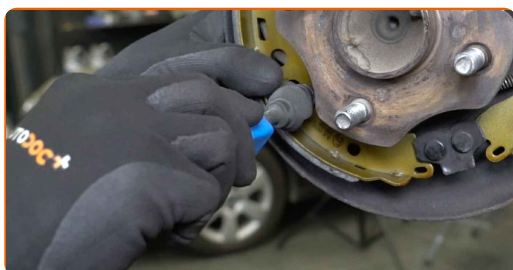
**30** Verbinden Sie das Feststellbremskabel mit dem Feststellbremshebel.



**31** Bauen Sie die Bremsbacke ein. Verwenden Sie einen flachen Schraubendreher.



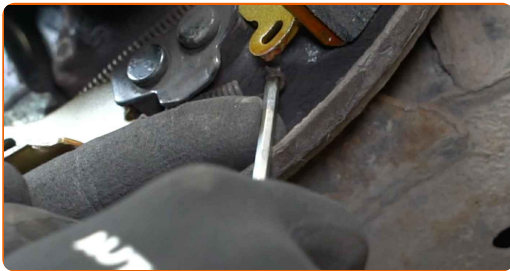
**32** Bauen Sie den Niederhaltstift der Bremsbacken wieder ein. Verwenden Sie ein Werkzeug für Bremsträgerfedern.



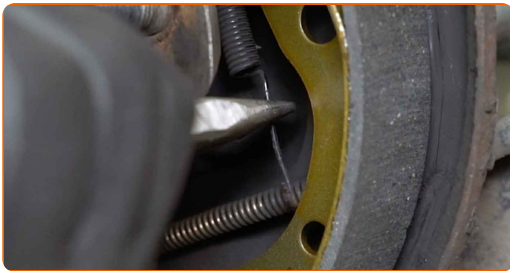
**33** Bauen Sie die obere Rückholfeder ein. Verwenden Sie einen flachen Schraubendreher.



**34** Bauen Sie die untere Rückstellfeder ein. Verwenden Sie einen flachen Schraubendreher.



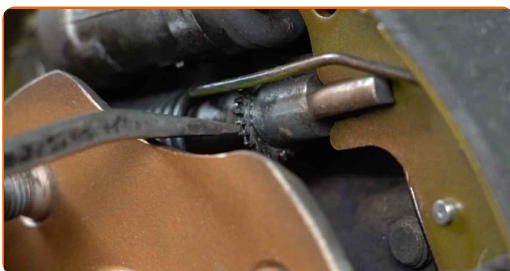
**35** Bauen Sie die Niederhaltefeder ein. Verwenden Sie eine Rundzange.



**36** Reinigen Sie die Nabe. Benutzen Sie eine Drahtbürste. Behandeln Sie die Kontaktfläche. Benutzen Sie ein Kupferschmiermittel.



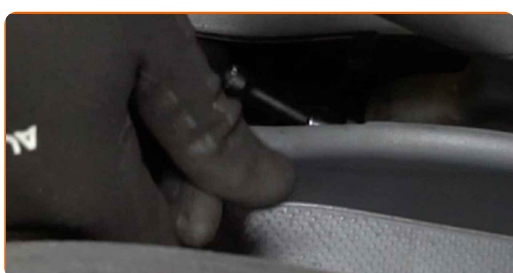
**37** Bewegen Sie die Feststellbremsbacken gegen die Trommel.



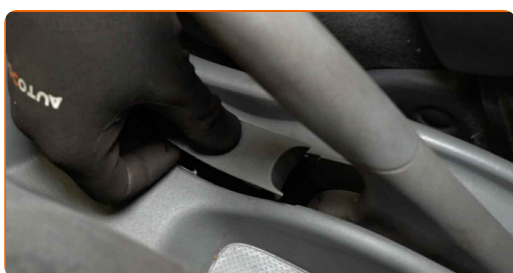
**38** Installieren Sie eine Bremstrommel.



**39** Stellen Sie die Spannung des Feststellbremseis ein. Verwenden Sie Ring-Gabelschlüssel Nr. 10. Verwenden Sie einen Ratschenschlüssel.



**40** Setzen Sie die Kappe der Befestigung des Feststellbremseis wieder auf.



**41** Reinigen Sie die Oberfläche an welcher die Felge montiert werden soll. Benutzen Sie eine Drahtbürste.

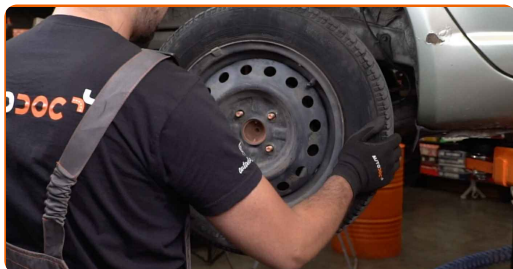


**42** Behandeln Sie die Oberfläche, an der die Radfelge die Bremstrommel berührt. Benutzen Sie ein Kupferschmiermittel.



43

Bringen Sie das Rad an.



**AUTODOC empfiehlt:**

- Achtung! Um Verletzungen zu vermeiden, halten Sie das Rad fest, während Sie die Befestigungsschrauben am Auto einschrauben. TOYOTA AYGO (WNB1\_, KGB1\_)

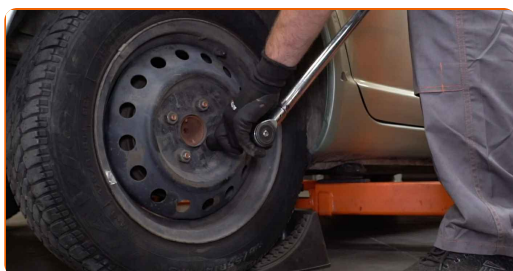
44

Schrauben Sie die Radbolzen fest. Verwenden Sie eine Schlagnuss für Felgen # 21.



45

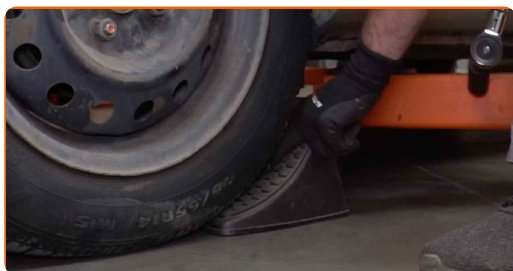
Senken Sie das Auto und ziehen Sie die Radschrauben über Kreuz an. Verwenden Sie eine Schlagnuss für Felgen # 21. Verwenden Sie einen Drehmomentschlüssel. Ziehen Sie ihn mit 103 Nm Drehmoment fest.





46

Entfernen Sie den Wagenheber sowie die Unterlegkeile.



47

Schrauben Sie die Kappe des Ausgleichsbehälters für die Bremsflüssigkeit fest. Schließen Sie die Haube.



Austausch: Bremsbacken – TOYOTA AYGO (WNB1\_, KGB1\_). Fachleute empfehlen:

- Bremsen Sie behutsam die ersten 150-200 km nach dem Austausch der Bremsbacken ab. Vermeiden Sie während dieser Zeit übermäßiges und abruptes Bremsen.

**GUT GEMACHT!** 

**WEITERE TUTORIALS ANSEHEN**



# AUTODOC – TOP QUALITÄT UND PREISWERTE AUTOTEILE ONLINE

**MOBILE AUTODOC APP: TOLLE ANGEBOTE UND BEQUEMES  
EINKAUFEN**



**+ AUTODOC**

GET IT ON  
**Google Play**

 Download on the  
**App Store**

**Download**

**EINE GROSSE AUSWAHL AN ERSATZTEILEN FÜR IHR AUTO**

**BREMSBACKEN: EINE GROSSE AUSWAHL**

## **HAFTUNGSAUSSCHLUSS:**

Das Dokument beinhaltet nur allgemeine Empfehlungen die hilfreich für Sie sein können, wenn Sie Reparatur- oder Ersatzmaßnahmen durchführen. AUTODOC haftet nicht für Verluste, Verletzungen, Schäden am Eigentum, die während des Reparatur- oder Ersatzprozesses durch eine fehlerhafte Anwendung oder eine Fehlinterpretation der bereitgestellten Informationen auftreten.

AUTODOC haftet nicht für irgendwelche möglichen Fehler und Unsicherheiten dieser Anleitung. Die Informationen werden nur für informative Zwecke bereitgestellt und können Anweisungen von einem Spezialisten nicht ersetzen.

AUTODOC haftet nicht für die falsche oder gefährliche Verwendung von Geräten, Werkzeugen und Autoteilen. AUTODOC empfiehlt dringend, vorsichtig zu sein und die Sicherheitsregeln zu beachten, wenn Sie die Reparatur oder Ersatzmaßnahmen durchführen. Denken Sie daran: Die Verwendung von Autoteilen minderwertiger Qualität wird nicht garantieren, dass Sie das richtige Level an Verkehrssicherheit erreichen.

© Copyright 2022 – Alle Inhalte, insbesondere Texte, Fotografien und Grafiken sind urheberrechtlich geschützt. Alle Rechte, einschließlich der Vervielfältigung, Veröffentlichung, Bearbeitung und Übersetzung, bleiben vorbehalten, AUTODOC GmbH.