



Wie **TOYOTA RAV4 I SUV**
(XA10) Lambdasonde
wechseln - Anleitung

ÄHNLICHES VIDEO-TUTORIAL



Dieses Video zeigt den Wechsel eines ähnlichen Autoteils an einem anderen Fahrzeug

Wichtig!

Dieser Ablauf des Austauschs kann für folgende Fahrzeuge benutzt werden:
TOYOTA RAV4 I SUV (XA10) 2.0 4WD (SXA10), TOYOTA RAV4 I SUV (XA10) 2.0 4WD,
TOYOTA RAV4 I SUV (XA10) 2.0, TOYOTA RAV4 I SUV (XA10) 2.0 4WD (SXA10_)

Die Schritte können je nach Fahrzeugdesign leicht variieren.

Diese Anleitung wurde erstellt auf der Grundlage des Wechsels eines ähnlichen Autoteils für: TOYOTA Yaris II Schrägheck (XP9) 1.3 VVT-i (SCP90_)

AUSTAUSCH: LAMBDA-SONDE – TOYOTA RAV4 I SUV (XA10). LISTE DER WERKZEUGE, DIE SIE BENÖTIGEN:



- Drahtbürste
- WD-40-Spray
- Allzweck-Reinigungsspray
- Elektronikspray
- Hochtemperatur-Keramikfett
- Drehmomentschlüssel
- Flare nut spanner Nr. 22
- 22 mm Lambdasondenstecknuss
- Gewindebohrer
- Ratschenschlüssel
- Flacher Schraubendreher
- Drahtschneider
- Crimpzange
- Heißluftpistole
- Kotflügelschoner

Werkzeuge kaufen

Austausch: Lambdasonde – TOYOTA RAV4 I SUV (XA10). AUTODOC-Experten empfehlen:

- Löschen Sie nach dem Austausch der Lambdasonde den Fehlercode aus dem Steuergerät und lassen Sie das Steuergerät sich an die neue Sonde anpassen.
- Alle Arbeiten sollten bei abgestelltem Motor ausgeführt werden.
- Bitte beachten Sie: alle Arbeiten am Auto – TOYOTA RAV4 I SUV (XA10) – sollten bei ausgeschaltetem Motor durchgeführt werden.

FÜHREN SIE DEN WECHSEL IN DER FOLGENDEN REIHENFOLGE DURCH:

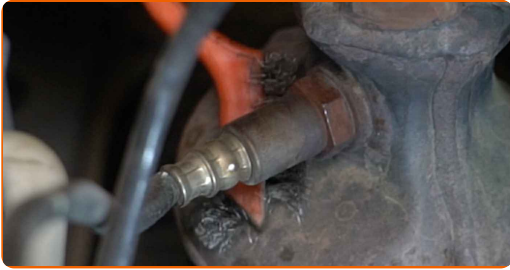
- 1 Öffnen Sie die Haube.
- 2 Verwenden Sie eine Kotflügel-Schutzabdeckung, um Schäden an der Lackierung und den Kunststoffteilen des Autos zu verhindern.
- 3 Trennen Sie den Stecker der Lambdasonde.



- 4 Lösen Sie die Klemme des Kabelbaums des Sauerstoffsensors. Verwenden Sie einen flachen Schraubendreher.



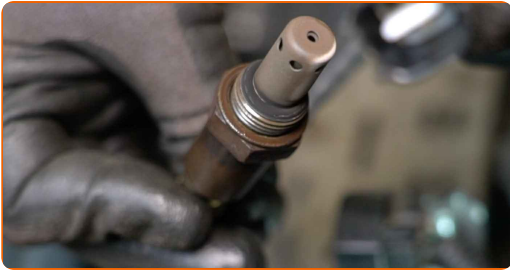
5 Reinigen Sie die Befestigung der Lambdasonde. Benutzen Sie eine Drahtbürste. Benutzen Sie WD-40-Spray.



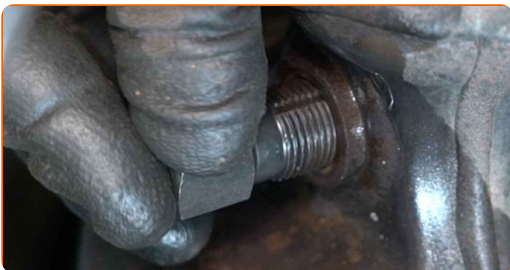
6 Lösen Sie die Befestigung der Lambdasonde. Verwenden Sie Ring-Gabelschlüssel Nr. 22. Verwenden Sie einen Ratschenschlüssel.



7 Entfernen Sie die Lambdasonde.



8 Schneiden Sie das Gewinde für die neue Lambdasonde. Verwenden Sie einen Gewindebohrer. Verwenden Sie einen Ratschenschlüssel.



9

Reinigen Sie den Montagesitz der Lambdasonde. Verwenden Sie Allzweckreinigungsspray.



Austausch: Lambdasonde – TOYOTA RAV4 I SUV (XA10). Fachleute empfehlen:

- In diesem Fall muss der Stecker aus dem alten Sauerstoffsensoren gezogen und an einen neuen angeschlossen werden.

10

Schneiden Sie den Stecker von dem alten Sauerstoffsensoren ab. Verwenden Sie eine Kneifzange.



11

Kürzen Sie die Steckerkabel des alten Sauerstoffsensoren so, dass jedes darauffolgende Kabel kürzer als das vorhergehende ist. Verwenden Sie eine Kneifzange.



12

Kürzen Sie die Kabel des neuen Sauerstoffsensors entsprechend. Verwenden Sie eine Kneifzange.



Austausch: Lambdasonde – TOYOTA RAV4 I SUV (XA10). AUTODOC-Experten empfehlen:

- Beachten Sie die farbliche Markierung der Kabel. Wenn es sich nicht um die passende handelt, ziehen Sie die Anleitungen des Herstellers für die korrekte Anschlussreihenfolge zu Rate.

13

Manteln Sie die Kabel des Steckers und des neuen Sensors ab. Verwenden Sie eine Kneifzange.



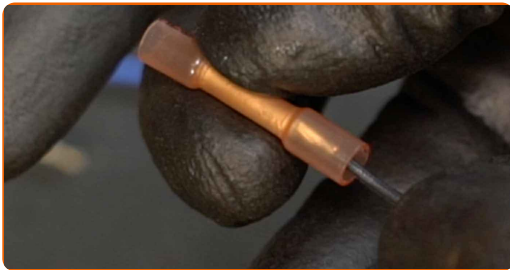
14

Positionieren Sie den Schrumpfschlauch auf der Verkabelung des Sauerstoffsensors.



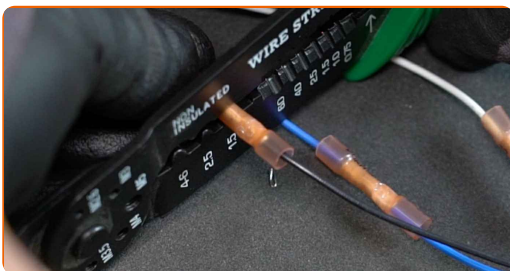
15

Spleißen Sie die Sauerstoffsensordrähte unter Verwendung von Lötstutzen mit den Steckerdrähten entsprechend der farblichen Markierung zusammen.



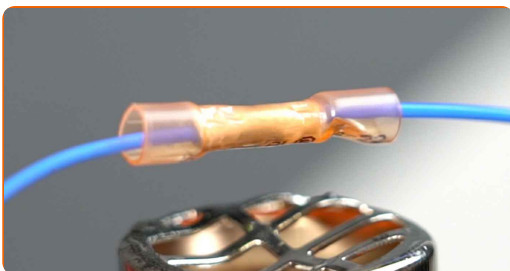
16

Krimpen Sie die Lötstellen. Verwenden Sie eine Crimpzange.



17

Schrumpfen Sie die Schrumpfschläuche der Lötstellen. Verwenden Sie eine Heißluftpistole.



18

Stülpen Sie den Schrumpfschlauch, den Sie vorher plaziert haben, über die Kabelverbindung.



19 Schrumpfen Sie die Schrumpfschläuche. Verwenden Sie eine Heißluftpistole.



20 Behandeln Sie das Gewinde des neuen Sauerstoffsensors. Verwenden Sie Hochtemperatur-Keramikkett.



21 Installieren Sie die neue Lambdasonde.



22 Ziehen Sie die Befestigung der Lambdasonde fest. Verwenden Sie eine 22 mm Lambdasondenstecknuss. Verwenden Sie einen Drehmomentschlüssel. Ziehen Sie ihn mit 40 Nm Drehmoment fest.



23 Behandeln Sie den Stecker der Lambdasonde. Verwenden Sie dielektrisches Fett.



24 Stecken Sie den Stecker der Lambdasonde ein.



25 Befestigen Sie die Verkabelung des Sauerstoffsensors mit der Klemme.



26 Schalten Sie die Zündung ein.

27 Lassen Sie den Motor ein paar Minuten laufen. Dies ist notwendig, um sicherzustellen, dass die Komponente ordnungsgemäß funktioniert.

28 Den Motor abstellen.

29 Schalten Sie die Zündung ab.

30 Entfernen Sie die Kotflügel-Abdeckung.

31 Schließen Sie die Haube.

GUT GEMACHT! 

WEITERE TUTORIALS ANSEHEN

AUTODOC – TOP QUALITÄT UND PREISWERTE AUTOTEILE ONLINE

MOBILE AUTODOC APP: TOLLE ANGEBOTE UND BEQUEMES EINKAUFEN



+ AUTODOC

GET IT ON
Google Play

Download on the
App Store

Download

EINE GROSSE AUSWAHL AN ERSATZTEILEN FÜR IHR AUTO

LAMBDA-SONDE: EINE GROSSE AUSWAHL

ⓘ HAFTUNGSAUSSCHLUSS:

Das Dokument beinhaltet nur allgemeine Empfehlungen die hilfreich für Sie sein können, wenn Sie Reparatur- oder Ersatzmaßnahmen durchführen. AUTODOC haftet nicht für Verluste, Verletzungen, Schäden am Eigentum, die während des Reparatur- oder Ersatzprozesses durch eine fehlerhafte Anwendung oder eine Fehlinterpretation der bereitgestellten Informationen auftreten.

AUTODOC haftet nicht für irgendwelche möglichen Fehler und Unsicherheiten dieser Anleitung. Die Informationen werden nur für informative Zwecke bereitgestellt und können Anweisungen von einem Spezialisten nicht ersetzen.

AUTODOC haftet nicht für die falsche oder gefährliche Verwendung von Geräten, Werkzeugen und Autoteilen. AUTODOC empfiehlt dringend, vorsichtig zu sein und die Sicherheitsregeln zu beachten, wenn Sie die Reparatur oder Ersatzmaßnahmen durchführen. Denken Sie daran: Die Verwendung von Autoteilen minderwertiger Qualität wird nicht garantieren, dass Sie das richtige Level an Verkehrssicherheit erreichen.

© Copyright 2022 – Alle Inhalte, insbesondere Texte, Fotografien und Grafiken sind urheberrechtlich geschützt. Alle Rechte, einschließlich der Vervielfältigung, Veröffentlichung, Bearbeitung und Übersetzung, bleiben vorbehalten, AUTODOC GmbH.