



Wie **TOYOTA Yaris**
Schrägheck (_P13_)
Radlager hinten
wechseln - Anleitung

ÄHNLICHES VIDEO-TUTORIAL



Dieses Video zeigt den Wechsel eines ähnlichen Autoteils an einem anderen Fahrzeug

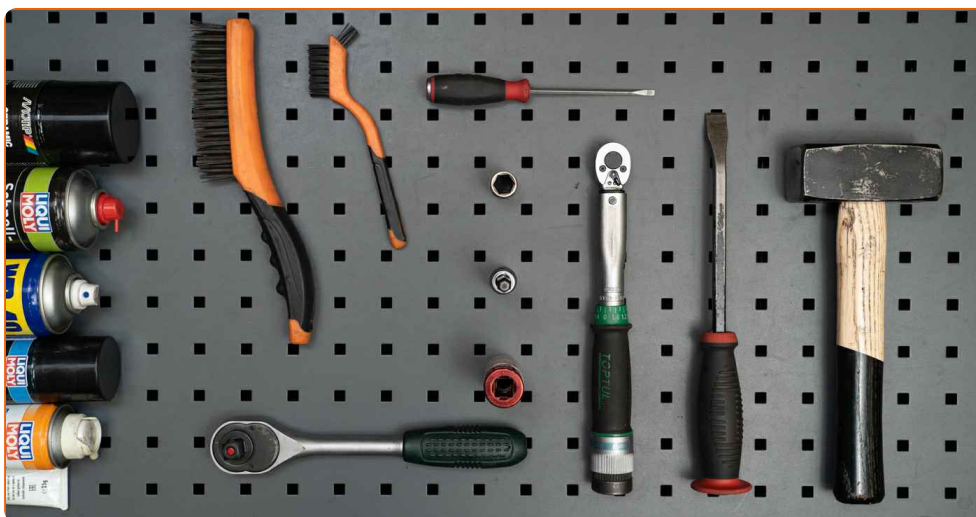
Wichtig!

Dieser Ablauf des Austauschs kann für folgende Fahrzeuge benutzt werden:
 TOYOTA Yaris Schrägheck (_P13_) 1.3 (NSP130_), TOYOTA Yaris Schrägheck (_P13_) 1.0 (KSP130_), TOYOTA Yaris Schrägheck (_P13_) 1.4 D (NLP130_), TOYOTA Yaris Schrägheck (_P13_) 1.5 (NSP131_), TOYOTA Yaris Schrägheck (_P13_) 1.8 GRMN (NSP131_), TOYOTA Yaris Schrägheck (_P13_) 1.0 (KSP130)

Die Schritte können je nach Fahrzeugdesign leicht variieren.

Diese Anleitung wurde erstellt auf der Grundlage des Wechsels eines ähnlichen Autoteils für: TOYOTA Yaris Schrägheck (_P9_) 1.3 VVT-i (SCP90_)

**AUSTAUSCH: RADLAGER – TOYOTA YARIS
SCHRÄGHECK (_P13_). WERKZEUGE, DIE SIE
BENÖTIGEN WERDEN:**



- Drahtbürste
- Nylon-Reinigungsbürste
- WD-40-Spray
- Allzweck-Reinigungsspray
- Bremsenreiniger
- Elektronikspray
- Anti-Quietsch-Paste
- Keramikfett
- Kupferpaste
- Drehmomentschlüssel
- Steckschlüssel-Einsatz Nr. 14
- Sechskant-Bit Nr. H7
- Impact-Nuss für Felgen Nr. 21
- Ratschenschlüssel
- Flacher Schraubendreher
- Hammer
- Brechstange
- Hydraulischer Getriebeheber
- Unterlegkeil

Werkzeuge kaufen

AUTODOC empfiehlt:

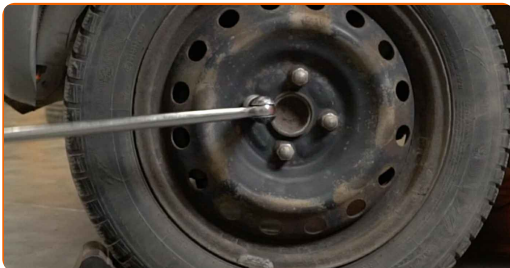
- Verwenden sie die Lagereinheit Ihres TOYOTA Yaris Schrägheck (_P13_) nicht wieder.
- Das Austausch-Verfahren der Radnabenlagerung ist bei beiden Rädern an der gleichen Achse identisch.
- Bitte beachten Sie: alle Arbeiten am Auto – TOYOTA Yaris Schrägheck (_P13_) – sollten bei ausgeschaltetem Motor durchgeführt werden.

FÜHREN SIE DEN WECHSEL IN DER FOLGENDEN REIHENFOLGE DURCH:

1 Öffnen Sie die Motorhaube. Schrauben Sie die Kappe des Bremsflüssigkeitsausgleichsbehälters ab.

2 Sichern Sie die Räder mit Hilfe von Unterlegkeilen.

3 Lösen Sie die Radhalterungsschrauben. Verwenden Sie eine Schlagnuss für Felgen # 21.



4 Heben Sie das Auto an.

Austausch: Radlager – TOYOTA Yaris Schrägheck (_P13_). Tipp von AUTODOC-Experten:

- Wenn Sie einen Wagenheber verwenden, achten Sie darauf, dass er auf einer geraden Fläche ohne Unebenheiten steht.
- Stützen Sie das Fahrzeug zusätzlich mit Unterstellböcken ab.

5

Schrauben Sie die Radbolzen heraus.



AUTODOC empfiehlt:

- Achtung! Um Verletzungen zu vermeiden, halten Sie das Rad fest, während Sie die Befestigungsschrauben herausschrauben. TOYOTA Yaris Schrägheck (_P13_)

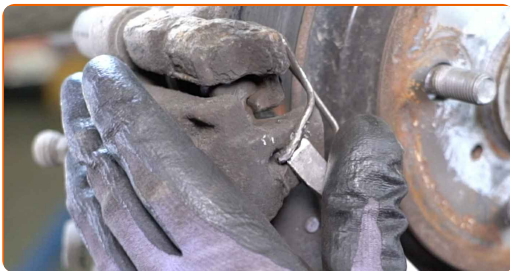
6

Nehmen Sie das Rad ab.



7

Lösen Sie die Bremssattel-Haltefeder. Benutzen Sie ein Brecheisen.



8

Entfernen Sie die Staubschutzkappen der Bremssattel-Führungsstifte. Benutzen Sie ein Brecheisen.



- 9** Schrauben Sie die Befestigungen des Bremssattels ab. Verwenden Sie Inbusschlüssel Nr. H7. Verwenden Sie einen Ratschenschlüssel.



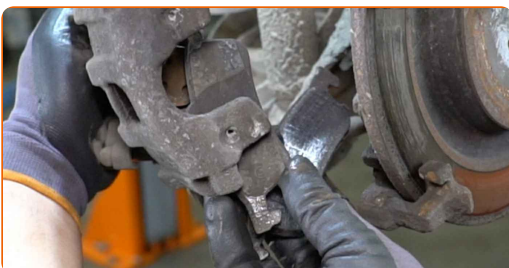
- 10** Entfernen Sie den Bremssattel. Benutzen Sie ein Brecheisen.



Austausch: Radlager – TOYOTA Yaris Schrägheck (_P13_). Tipp:

- Binden Sie die Zange an die Aufhängung oder an den Körper mit einem Draht, ohne den Bremsschlauch zu trennen, um eine Entspannung des Bremssystems zu verhindern.
- Stellen Sie sicher, dass der Bremssattel nicht am Bremsschlauch hängt.
- Betätigen Sie nicht das Bremspedal, nachdem der Bremssattel entfernt wurde. Infolgedessen kann der Kolben aus dem Bremszylinder herausfallen und ein Bremsflüssigkeitsleck, sowie eine Druckentlastung können auftreten.

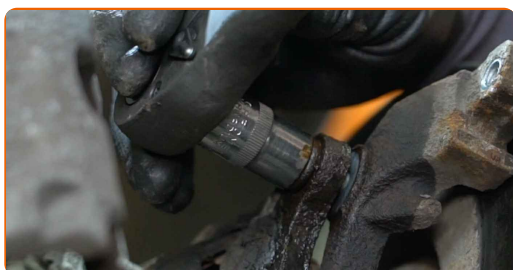
- 11** Entfernen Sie die Bremsbeläge.



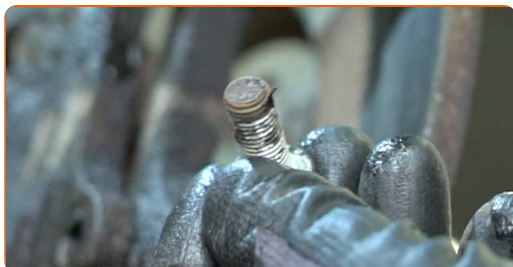
- 12** Die Befestigungselemente der Bremssattelhalterung reinigen. Benutzen Sie eine Drahtbürste. Benutzen Sie WD-40-Spray.



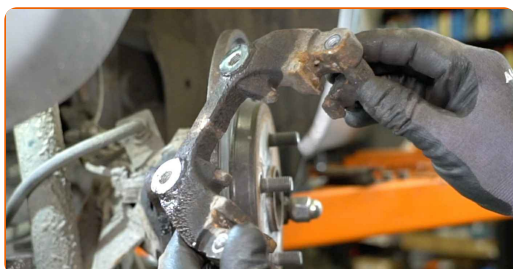
- 13** Schrauben Sie die Befestigungen des Bremssattelhalters ab. Verwenden Sie Stecknuss Nr. 14. Verwenden Sie einen Ratschenschlüssel.



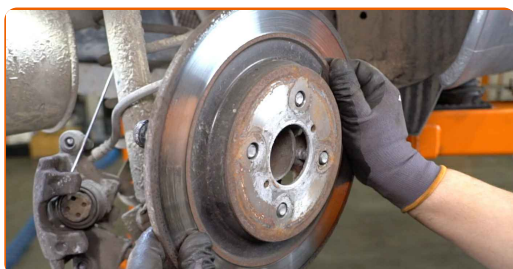
- 14** Entfernen Sie die Befestigungsschrauben.



- 15** Entfernen Sie die Sattelhalterung.



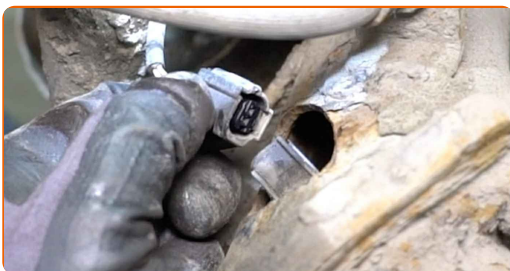
- 16** Entfernen Sie die Bremsscheibe.



- 17** Reinigen Sie die Befestigung des ABS-Sensors. Verwenden Sie eine Nylon-Reinigungsbürste. Verwenden Sie Allzweckreinigungsspray.



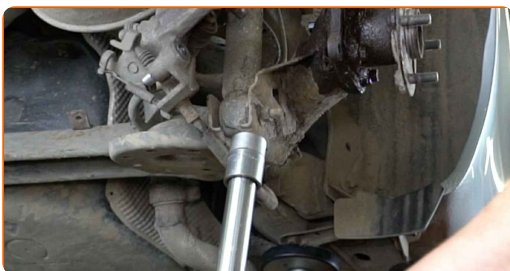
- 18** Trennen Sie den Stecker des ABS-Sensors. Verwenden Sie einen flachen Schraubendreher.



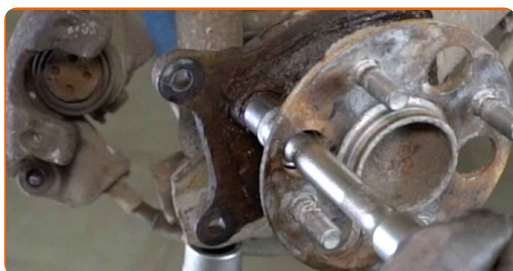
- 19** Reinigen Sie das Befestigungselement der Radnabe. Benutzen Sie eine Drahtbürste. Benutzen Sie WD-40-Spray.



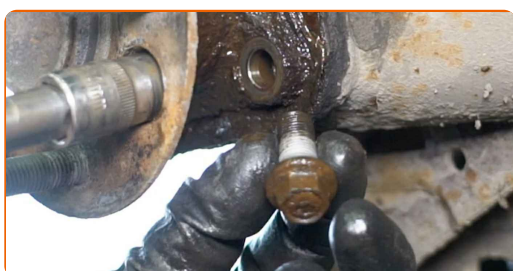
- 20** Stützen Sie die Verbundlenkerachse. Benutzen Sie einen hydraulischen Getriebeheber.



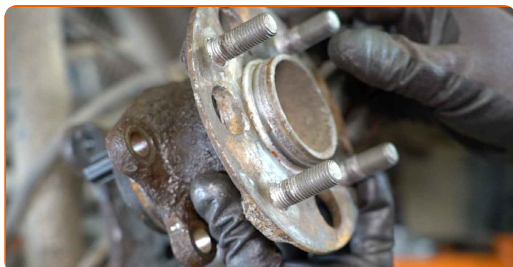
- 21** Schrauben Sie die Befestigungen des Radnabenlagers ab. Verwenden Sie Stecknuss Nr. 14. Verwenden Sie einen Ratschenschlüssel.



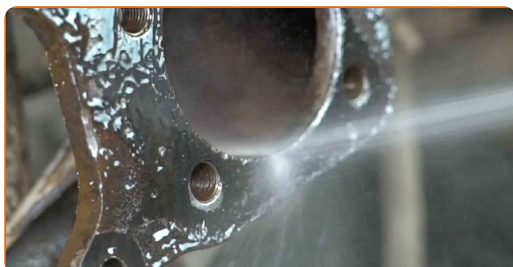
- 22** Entfernen Sie die Befestigungsschrauben.



- 23** Entfernen Sie die Nabe und das Lager zusammen, da sie als Baugruppe gefertigt sind. Benutzen Sie ein Brecheisen. Benutzen Sie einen Hammer.



- 24** Reinigen Sie den Einbauort für die Nabenlagerung. Benutzen Sie eine Drahtbürste. Verwenden Sie Allzweckreinigungsspray.



25

Behandeln Sie den Befestigungssitz der Radnabe. Benutzen Sie ein Kupferschmiermittel.



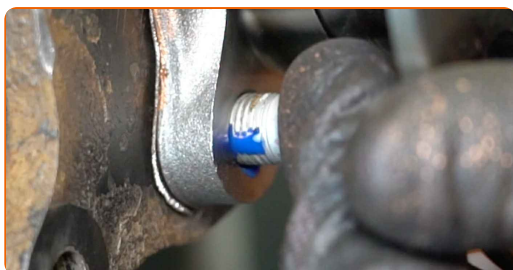
26

Bauen Sie die neue Radnabe gemeinsam mit dem Lager ein.



27

Bringen Sie die Befestigungsschrauben an.



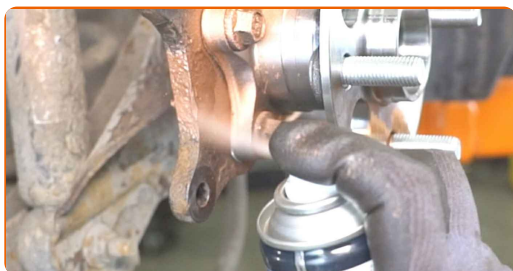
28

Ziehen Sie die Befestigungen des Radnabenlagers an. Verwenden Sie Stecknuss Nr. 14. Verwenden Sie einen Drehmomentschlüssel. Ziehen Sie ihn mit 90 Nm Drehmoment fest.



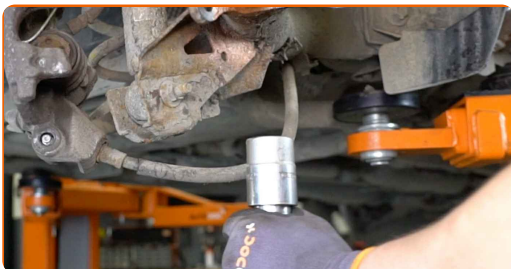
29

Behandeln Sie die Befestigungen des Radnabenlagers. Benutzen Sie ein Kupferschmiermittel.



30

Entfernen Sie den Getriebeheber unter dem Hinterachsträger.



AUTODOC empfiehlt:

- Austausch: Radlager – TOYOTA Yaris Schrägheck (_P13_). Senken Sie den Getriebeheber langsam und ruckfrei ab, um eine Beschädigung der Komponenten und Vorrichtungen zu vermeiden.

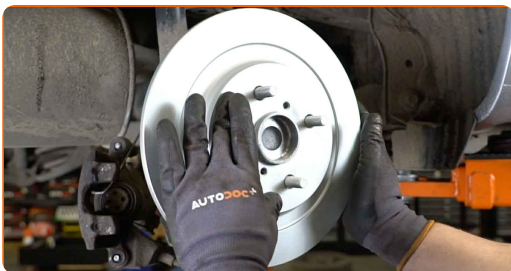
31

Behandeln Sie die Radnabe an der Kontaktstelle mit der Bremsscheibe. Verwenden Sie Keramikfett.



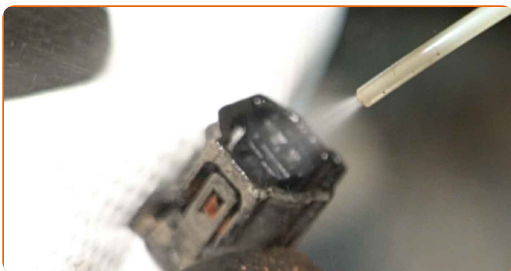
32

Bringen Sie die Bremsscheibe an.



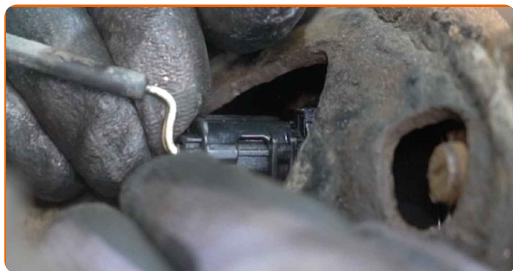
33

Behandeln Sie den Stecker des ABS-Sensors. Verwenden Sie dielektrisches Fett.



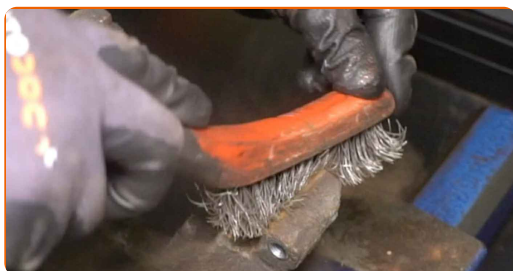
34

Befestigen Sie den Stecker des ABS-Sensors.



35

Säubern Sie die Halterung des Bremssattels. Benutzen Sie eine Drahtbürste. Benutzen Sie einen Bremsenreiniger.

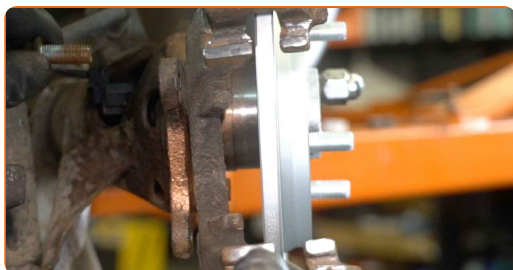


AUTODOC empfiehlt:

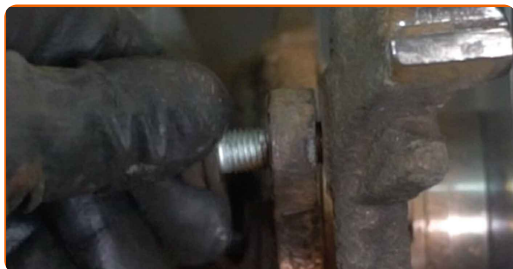
- Austausch: Radlager – TOYOTA Yaris Schrägheck (_P13_). Lassen Sie einige Minuten nach dem Auftragen des Sprays verstreichen.
- Bremssattelhalter, Bremssattelführungsstifte und Manschetten prüfen. Säubern Sie diese. Bei Bedarf ersetzen.

36

Setzen Sie die Halterung des Bremssattels ein.



37 Bringen Sie die Befestigungsschrauben an.



38 Ziehen Sie die Befestigungen des Bremssattelhalters fest. Verwenden Sie Stecknuss Nr. 14. Verwenden Sie einen Drehmomentschlüssel. Ziehen Sie ihn mit 57 Nm Drehmoment fest.

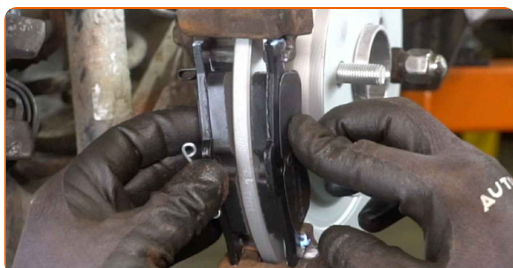


39 Behandeln Sie die Bremsbeläge in dem Bereich, wo ihre Oberfläche mit dem Bremssattelhalter in Berührung tritt. Benutzen Sie eine Anti-Quietsch-Paste.

Austausch: Radlager – TOYOTA Yaris Schrägheck (_P13_). Tipp von AUTODOC-Experten:

- Stellen Sie sicher, dass die Plattenoberfläche vor der Installation der Beläge sauber ist.

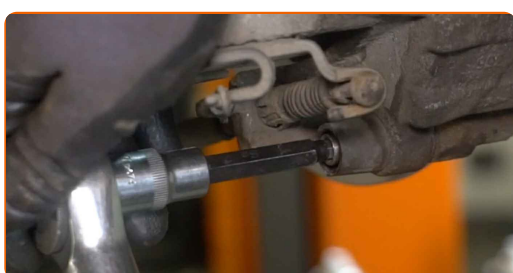
40 Bringen Sie die Bremsbeläge an.



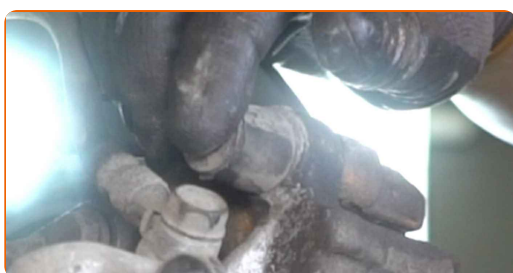
41 Installieren Sie den Bremssattel und fixieren Sie diesen.



42 Ziehen Sie die Bremssattelbefestigungen fest. Verwenden Sie Inbusschlüssel Nr. H7. Verwenden Sie einen Drehmomentschlüssel. Ziehen Sie ihn mit 34 Nm Drehmoment fest.



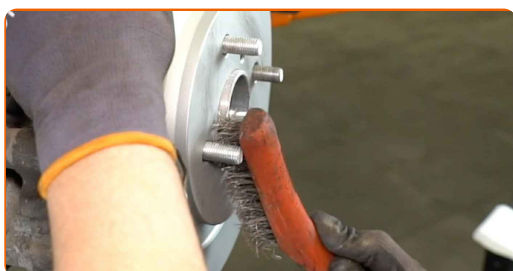
43 Installieren Sie die Staubschutzkappen der Bremssattel-Führungsstifte.



44 Bauen Sie die Bremssattel-Haltefeder ein.



45 Reinigen Sie die Oberfläche an welcher die Felge montiert werden soll. Benutzen Sie eine Drahtbürste.



46

Behandeln Sie die Oberfläche, an der die Bremsscheibe die Felge berührt. Verwenden Sie Keramikfett.



47

Die Bremsscheibenoberfläche reinigen. Benutzen Sie einen Bremsenreiniger.



AUTODOC empfiehlt:

- Austausch: Radlager – TOYOTA Yaris Schrägheck (_P13_). Lassen Sie einige Minuten nach dem Auftragen des Sprays verstreichen.

48

Bringen Sie das Rad an.



AUTODOC empfiehlt:

- Wichtiger Hinweis! Halten Sie das Rad, während Sie die Befestigungsschrauben einschrauben. TOYOTA Yaris Schrägheck (_P13_)

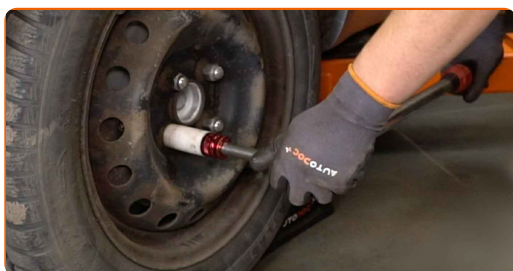
49

Schrauben Sie die Radbolzen fest. Verwenden Sie eine Schlagnuss für Felgen # 21.



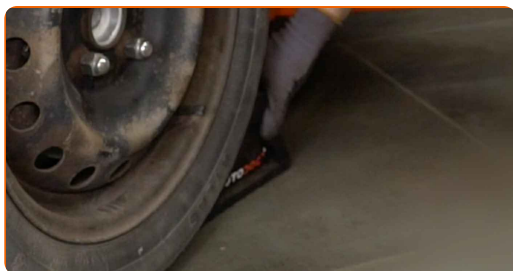
50

Senken Sie das Auto und ziehen Sie die Radschrauben über Kreuz an. Verwenden Sie eine Schlagnuss für Felgen # 21. Verwenden Sie einen Drehmomentschlüssel. Ziehen Sie ihn mit 103 Nm Drehmoment fest.



51

Entfernen Sie den Wagenheber sowie die Unterlegkeile.



Austausch: Radlager – TOYOTA Yaris Schrägheck (_P13_). Tipp von AUTODOC-Experten:

- Ohne das Starten des Motors drücken Sie das Bremspedal mehrmals, bis Sie signifikanten Widerstand spüren.
- Prüfen Sie den Bremsflüssigkeitsstand im Ausgleichsbehälter und füllen Sie ggf. nach.

52

Schrauben Sie die Kappe des Ausgleichsbehälters für die Bremsflüssigkeit fest. Schließen Sie die Haube.

GUT GEMACHT! 

WEITERE TUTORIALS ANSEHEN

AUTODOC – TOP QUALITÄT UND PREISWERTE AUTOTEILE ONLINE

**MOBILE AUTODOC APP: TOLLE ANGEBOTE UND BEQUEMES
EINKAUFEN**



EINE GROSSE AUSWAHL AN ERSATZTEILEN FÜR IHR AUTO

RADLAGER: EINE GROSSE AUSWAHL

ⓘ HAFTUNGSAUSSCHLUSS:

Das Dokument beinhaltet nur allgemeine Empfehlungen die hilfreich für Sie sein können, wenn Sie Reparatur- oder Ersatzmaßnahmen durchführen. AUTODOC haftet nicht für Verluste, Verletzungen, Schäden am Eigentum, die während des Reparatur- oder Ersatzprozesses durch eine fehlerhafte Anwendung oder eine Fehlinterpretation der bereitgestellten Informationen auftreten.

AUTODOC haftet nicht für irgendwelche möglichen Fehler und Unsicherheiten dieser Anleitung. Die Informationen werden nur für informative Zwecke bereitgestellt und können Anweisungen von einem Spezialisten nicht ersetzen.

AUTODOC haftet nicht für die falsche oder gefährliche Verwendung von Geräten, Werkzeugen und Autoteilen. AUTODOC empfiehlt dringend, vorsichtig zu sein und die Sicherheitsregeln zu beachten, wenn Sie die Reparatur oder Ersatzmaßnahmen durchführen. Denken Sie daran: Die Verwendung von Autoteilen minderwertiger Qualität wird nicht garantieren, dass Sie das richtige Level an Verkehrssicherheit erreichen.

© Copyright 2023 – Alle Inhalte, insbesondere Texte, Fotografien und Grafiken sind urheberrechtlich geschützt. Alle Rechte, einschließlich der Vervielfältigung, Veröffentlichung, Bearbeitung und Übersetzung, bleiben vorbehalten, AUTODOC SE.