



Wie äusseren Türgriff
vorne bei **Ford Transit**
Mk7 Kasten wechseln –
Wegleitung

VIDEO-TUTORIAL



Wichtig!

Dieser Ablauf des Austauschs kann für folgende Fahrzeuge benutzt werden:
 FORD TRANSIT MK-7 Bus 2.2 TDCi, FORD TRANSIT MK-7 Bus 2.2 TDCi RWD, FORD TRANSIT MK-7 Kasten 2.2 TDCi, FORD TRANSIT MK-7 Kasten 2.2 TDCi RWD, FORD TRANSIT MK-7 Kasten 2.2 TDCi 4x4, FORD TRANSIT MK-7 Pritsche/Fahrgestell 2.2 TDCi, FORD TRANSIT MK-7 Pritsche/Fahrgestell 2.2 TDCi RWD, FORD TRANSIT MK-7 Pritsche/Fahrgestell 2.2 TDCi 4x4, FORD TRANSIT Bus (FD_ , FB_ , FS_ , FZ_ , FC_) 2.4 DI RWD (F_B_ , F_C_ , F_A_), FORD TRANSIT Bus (FD_ , FB_ , FS_ , FZ_ , FC_) 2.4 DI, FORD TRANSIT Kasten (FA_) 2.4 DI, FORD TRANSIT Kasten (FA_) 2.4 DI RWD (FAA_ , FAB_ , FAC_ , FAD_), FORD TRANSIT Pritsche/Fahrgestell (FM_ , FN_) 2.4 DI, FORD TRANSIT Bus (FD_ , FB_ , FS_ , FZ_ , FC_) 2.4 DI RWD (F_B_ , F_C_), FORD TRANSIT Bus (FD_ , FB_ , FS_ , FZ_ , FC_) 2.0 DI, (+ 31)

Die Schritte können je nach Fahrzeugdesign leicht variieren.

**AUSTAUSCH: TÜRGRIF – FORD TRANSIT MK7
KASTEN. WERKZEUGE, DIE SIE BENÖTIGEN WERDEN:**



- Elektronikspray
- Drehmomentschlüssel
- Stecknuss, 10 mm
- Ratschenschlüssel
- Kreuzschlitzschraubendreher
- Zierleistenkeil

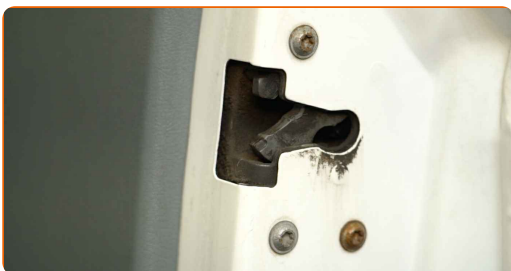
WERKZEUGE KAUFEN

Austausch: Türgriff – Ford Transit Mk7 Kasten. AUTODOC empfiehlt:

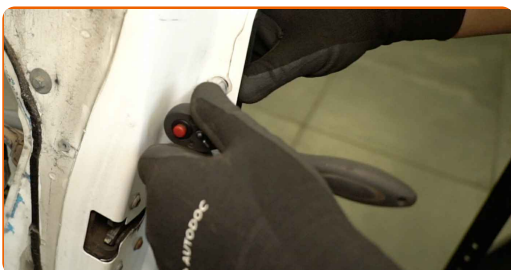
- Der Ablauf des Austauschs ist für die Türgriffe der linken und rechten Vordertür identisch.
- Alle Arbeiten sollten bei ausgeschalteter Zündung ausgeführt werden.

**AUSTAUSCH: TÜRRGRIFF – FORD TRANSIT MK7 KASTEN.
EMPFOHLENE ABFOLGE DER ARBEITSSCHRITTE:**

1 Öffnen Sie die Autotür.



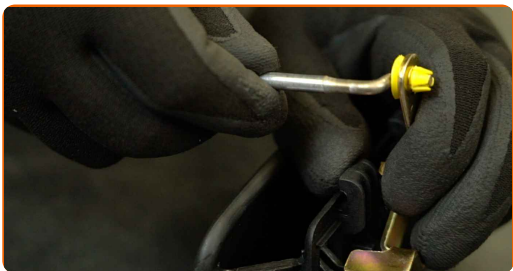
2 Schrauben Sie die Befestigungsmutter des äußeren Türgriffs ab. Verwenden Sie eine Stecknuss mit einem Durchmesser von 10 mm. Verwenden Sie einen Ratschenschlüssel.



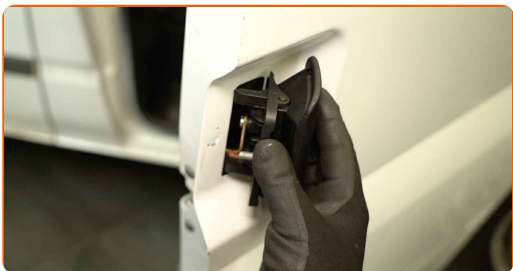
3 Entfernen Sie den äußeren Türgriff.



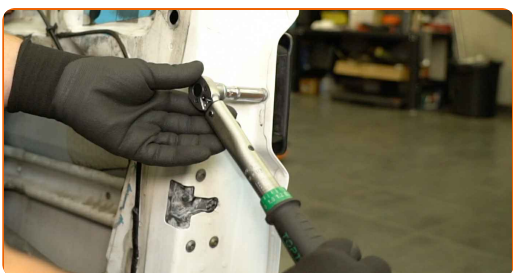
4 Entfernen Sie die Verriegelungsstange vom alten Türgriff und bringen Sie sie am neuen Türgriff an.



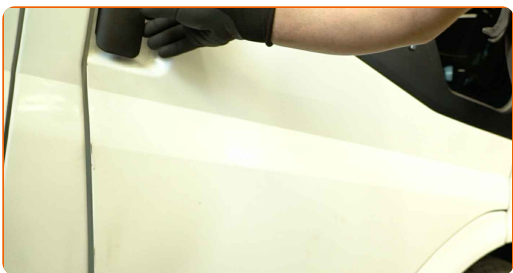
5 Montieren Sie den neuen äußeren Türgriff.



6 Ziehen Sie die Befestigungsmutter des Türgriffs fest. Verwenden Sie eine Stecknuss mit einem Durchmesser von 10 mm. Verwenden Sie einen Drehmomentschlüssel. Anzugsdrehmoment: 10 N·m.



7 Schließen Sie die Autotür.



8 Überprüfen Sie, ob die neue Komponente funktioniert.

GUT GEMACHT! 

WEITERE TUTORIALS ANSEHEN

AUTODOC – TOP QUALITÄT UND PREISWERTE AUTOTEILE ONLINE

MOBILE AUTODOC APP: TOLLE ANGEBOTE UND BEQUEMES
EINKAUFEN



+ AUTODOC

GET IT ON
Google Play

Download on the
App Store

Download

EINE GROSSE AUSWAHL AN ERSATZTEILEN FÜR IHR AUTO

KAUFEN SIE ERSATZTEILE FÜR FORD-AUTOS

TÜRGRIFF: EINE GROSSE AUSWAHL

**WÄHLEN SIE ERSATZTEILE FÜR FORD TRANSIT MK7
KASTEN-AUTOS**

TÜRGRIFF FÜR FORD-AUTOS: JETZT ZUGREIFEN

**TÜRGRIFF FÜR FORD TRANSIT MK7 KASTEN-AUTOS: DIE
BESTEN SCHNÄPPCHEN UND ANGEBOTE**

ⓘ HAFTUNGSAUSSCHLUSS:

Das Dokument beinhaltet nur allgemeine Empfehlungen die hilfreich für Sie sein können, wenn Sie Reparatur- oder Ersatzmaßnahmen durchführen. AUTODOC haftet nicht für Verluste, Verletzungen, Schäden am Eigentum, die während des Reparatur- oder Ersatzprozesses durch eine fehlerhafte Anwendung oder eine Fehlinterpretation der bereitgestellten Informationen auftreten.

AUTODOC haftet nicht für irgendwelche möglichen Fehler und Unsicherheiten dieser Anleitung. Die Informationen werden nur für informative Zwecke bereitgestellt und können Anweisungen von einem Spezialisten nicht ersetzen.

AUTODOC haftet nicht für die falsche oder gefährliche Verwendung von Geräten, Werkzeugen und Autoteilen. AUTODOC empfiehlt dringend, vorsichtig zu sein und die Sicherheitsregeln zu beachten, wenn Sie die Reparatur oder Ersatzmaßnahmen durchführen. Denken Sie daran: Die Verwendung von Autoteilen minderwertiger Qualität wird nicht garantieren, dass Sie das richtige Level an Verkehrssicherheit erreichen.

© Copyright 2024 – Alle Inhalte, insbesondere Texte, Fotografien und Grafiken sind urheberrechtlich geschützt. Alle Rechte, einschließlich der Vervielfältigung, Veröffentlichung, Bearbeitung und Übersetzung, bleiben vorbehalten, AUTODOC SE.