



Wie **Ford Transit Mk7**
Kasten Fensterheber
vorne wechseln -
Anleitung

VIDEO-TUTORIAL



Wichtig!

Dieser Ablauf des Austauschs kann für folgende Fahrzeuge benutzt werden:

FORD Transit Mk6 Bus (V347, V348, FD, FB, FS, FZ, FC) 2.2 TDCi, FORD Transit Mk6 Bus (V347, V348, FD, FB, FS, FZ, FC) 2.2 TDCi RWD, FORD Transit Mk6 Kasten (V347, V348, FA) 2.2 TDCi, FORD Transit Mk6 Kasten (V347, V348, FA) 2.2 TDCi RWD, FORD Transit Mk6 Kasten (V347, V348, FA) 2.2 TDCi 4x4, FORD Transit Mk6 Pritsche / Fahrgestell (V347, V348, FM, FN, FF) 2.2 TDCi, FORD Transit Mk6 Pritsche / Fahrgestell (V347, V348, FM, FN, FF) 2.2 TDCi RWD, FORD Transit Mk6 Pritsche / Fahrgestell (V347, V348, FM, FN, FF) 2.2 TDCi 4x4, FORD TRANSIT Bus (FD_ , FB_ , FS_ , FZ_ , FC_) 2.4 DI RWD (F_B_ , F_C_ , F_A_), FORD TRANSIT Bus (FD_ , FB_ , FS_ , FZ_ , FC_) 2.4 DI, FORD TRANSIT Kasten (FA_) 2.4 DI, FORD TRANSIT Kasten (FA_) 2.4 DI RWD (FAA_ , FAB_ , FAC_ , FAD_), FORD TRANSIT Pritsche/Fahrgestell (FM_ , FN_) 2.4 DI, FORD TRANSIT Bus (FD_ , FB_ , FS_ , FZ_ , FC_) 2.4 DI RWD (F_B_ , F_C_), FORD TRANSIT Bus (FD_ , FB_ , FS_ , FZ_ , FC_) 2.0 DI, (+ 35)

Die Schritte können je nach Fahrzeugdesign leicht variieren.

AUSTAUSCH: FENSTERHEBER – FORD TRANSIT MK7 KASTEN. WERKZEUGE, DIE SIE BENÖTIGEN:



- Elektronikspray
- Abdeckband
- Drehmomentschlüssel
- Stecknuss, 8 mm
- Stecknuss, 10 mm
- Ratschenschlüssel
- Bohrmaschine
- Bohrerst
- Blindnietzange
- Nieten
- Kreuzschlitzschraubendreher
- Spitzzange
- Zierleistenkeil

WERKZEUGE KAUFEN

Austausch: Fensterheber – Ford Transit Mk7 Kasten. AUTODOC-Experten empfehlen:

- Alle Arbeiten sollten bei ausgeschalteter Zündung ausgeführt werden.

AUSTAUSCH: FENSTERHEBER – FORD TRANSIT MK7 KASTEN. GEHEN SIE WIE FOLGT VOR:

1

Öffnen Sie die Autotür.



2

Schrauben Sie die Befestigungsschrauben der Türverkleidung ab. Verwenden Sie einen Kreuzschlitzschraubendreher.



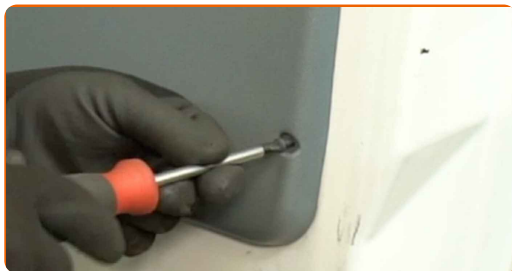
3

Entfernen Sie die Abdeckung der Türgriffverkleidung.



4

Entfernen Sie die Befestigungsschrauben.



5

Entfernen Sie die Türverkleidung. Verwenden Sie einen Zierleistenkeil.

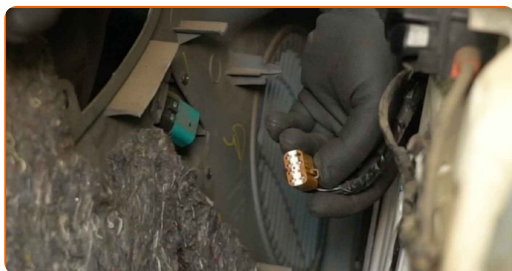


Austausch: Fensterheber – Ford Transit Mk7 Kasten. Tipp:

- Wenden Sie bei der Entfernung des Teils keine übermäßige Kraft an. Andernfalls könnten Sie es beschädigen.

6

Trennen Sie den Stecker vom Schalter des elektrischen Fensterhebers.



7

Schrauben Sie die Befestigungsschrauben des Lautsprechers ab. Verwenden Sie einen Kreuzschlitzschraubendreher.



8

Entfernen Sie die Befestigungsschrauben.



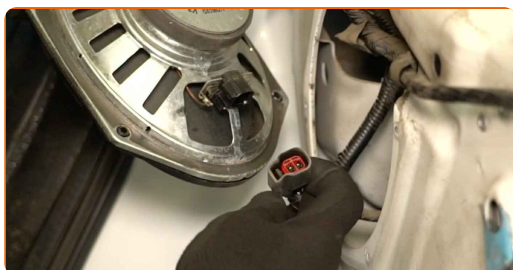
9

Entfernen Sie den Lautsprecher.



10

Ziehen Sie den Stecker des Lautsprechers ab.



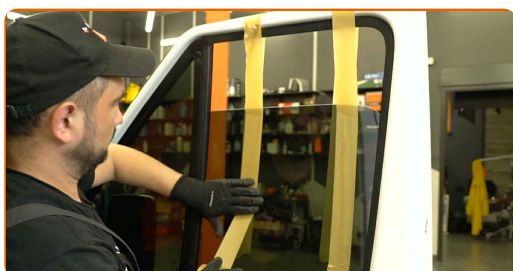
11

Ziehen Sie den Stecker vom Fensterhebermotor ab.



12

Fixieren Sie das Glas am Fensterrahmen. Verwenden Sie Abdeckband.



Vorsicht!

- Halten Sie das Glas beim Anheben und Fixieren fest, um es nicht zu beschädigen und um Verletzungen zu vermeiden.

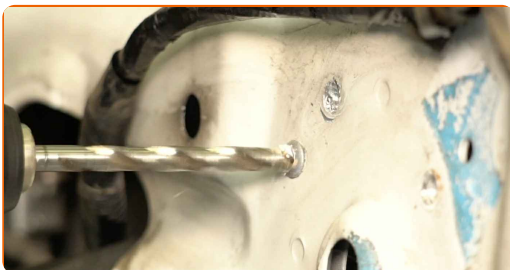
13

Bohren Sie die Nieten heraus, die das Glas mit dem Fensterhebermechanismus verbinden. Verwenden Sie eine Bohrmaschine. Verwenden Sie ein Bohrerst.



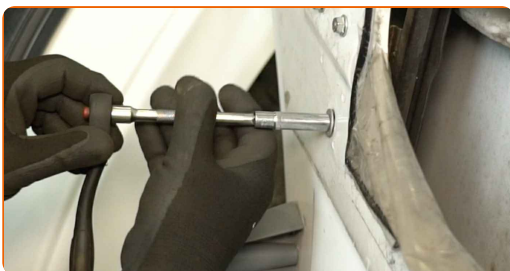
14

Bohren Sie die Nieten heraus, die den Fensterhebermechanismus mit der Tür verbinden. Verwenden Sie eine Bohrmaschine. Verwenden Sie ein Bohrerst.

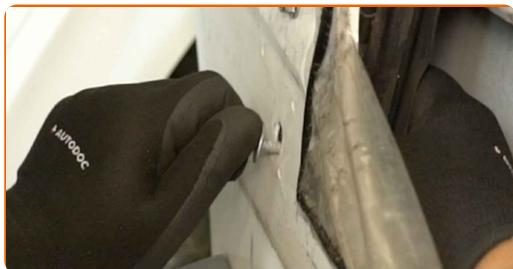


15

Schrauben Sie die Befestigungsschraube der Fensterführungsschiene ab. Verwenden Sie eine Stecknuss mit einem Durchmesser von 8 mm. Verwenden Sie einen Ratschenschlüssel.



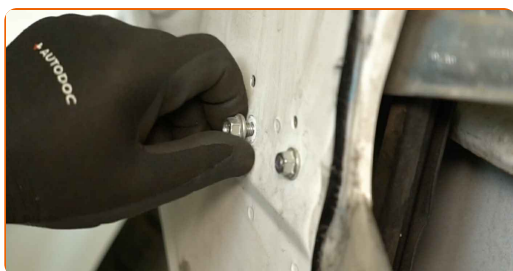
16 Entfernen Sie die Befestigungsschraube.



17 Schrauben Sie die Befestigungsmuttern des Fensterhebermechanismus ab. Verwenden Sie eine Stecknuss mit einem Durchmesser von 10 mm. Verwenden Sie einen Ratschenschlüssel.



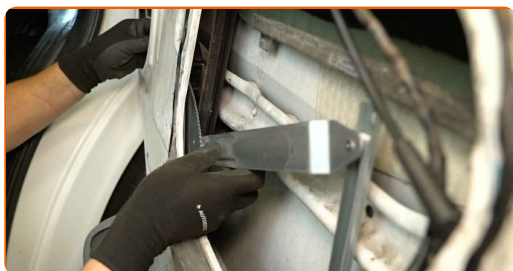
18 Entfernen Sie die Befestigungsbolzen.



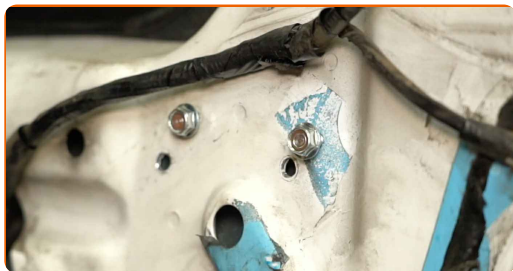
19 Entfernen Sie den Fensterhebermechanismus.



20 Bauen Sie einen neuen Fensterhebermechanismus ein.



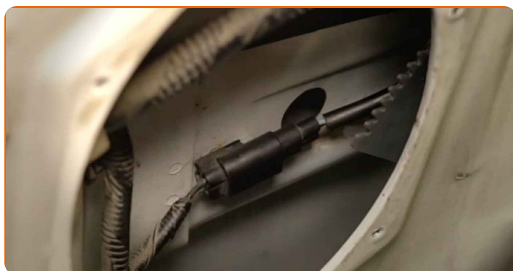
21 Setzen Sie die Befestigungsbolzen ein.



22 Ziehen Sie die Befestigungsmuttern des Fensterhebermechanismus fest. Verwenden Sie eine Stecknuss mit einem Durchmesser von 10 mm. Verwenden Sie einen Drehmomentschlüssel. Anzugsdrehmoment: 8 N·m.



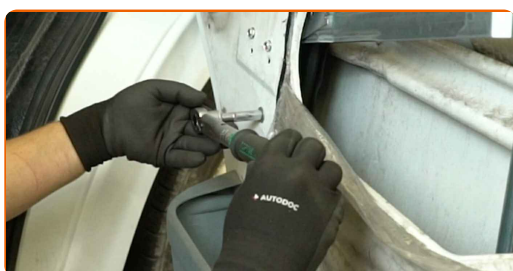
23 Schließen Sie den Stecker an den Fensterhebermotor an.



24 Setzen Sie die Befestigungsschraube der Fensterführungsschiene ein.



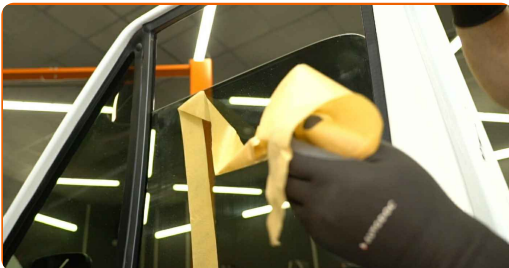
25 Ziehen Sie die Befestigungsschraube der Fensterführungsschiene fest. Verwenden Sie eine Stecknuss mit einem Durchmesser von 8 mm. Verwenden Sie einen Drehmomentschlüssel. Anzugsdrehmoment: 6 N·m.



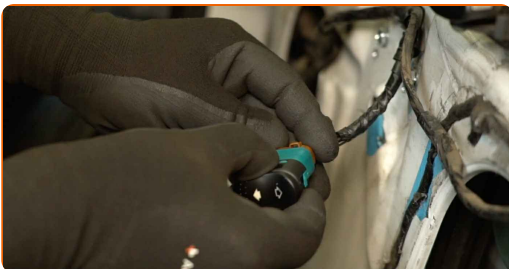
- 26** Bringen Sie die Nieten an, die das Glas mit dem Fensterhebermechanismus verbinden. Verwenden Sie eine Blindnietzange. Verwenden Sie Nieten.



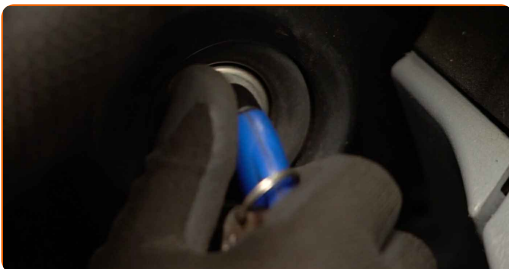
- 27** Entfernen Sie das Abdeckband.



- 28** Verbinden Sie den Stecker mit dem Schalter des elektrischen Fensterhebers.



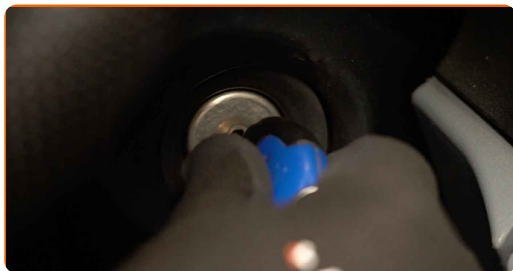
- 29** Schalten Sie die Zündung ein.



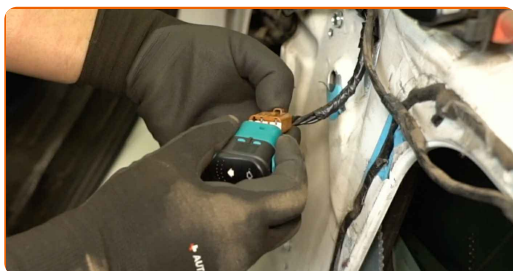
- 30** Prüfen Sie, ob der Fensterheber richtig funktioniert.



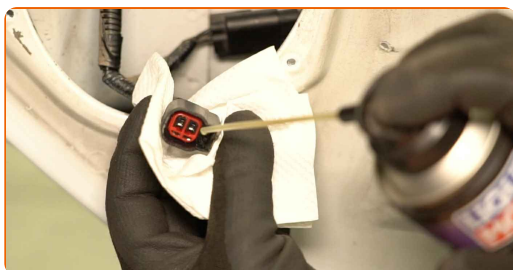
31 Schalten Sie die Zündung aus.



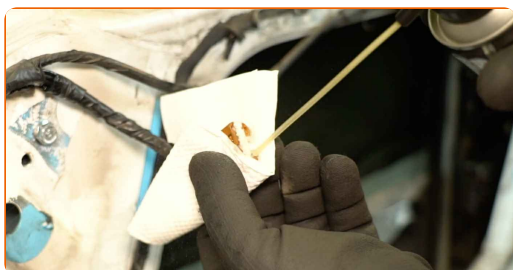
32 Trennen Sie den Stecker vom Schalter des elektrischen Fensterhebers.



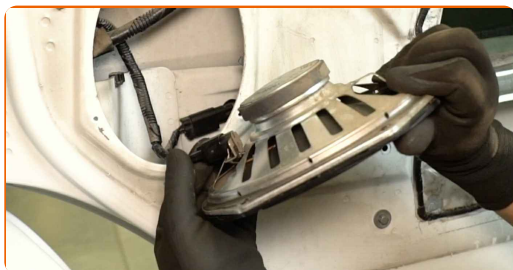
33 Reinigen Sie den Stecker des Lautsprechers. Verwenden Sie ein Elektronikspray.



34 Reinigen Sie den Stecker des Schalters des elektrischen Fensterhebers. Verwenden Sie ein Elektronikspray.

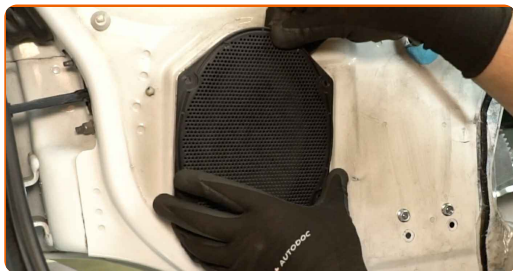


35 Schließen Sie den Stecker an den Lautsprecher an.



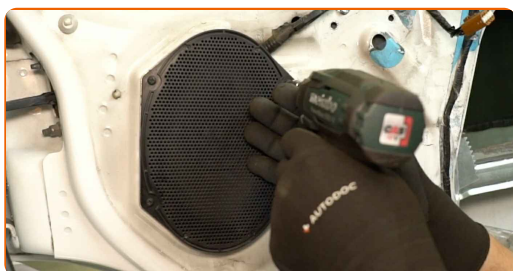
36

Setzen Sie den Lautsprecher ein.



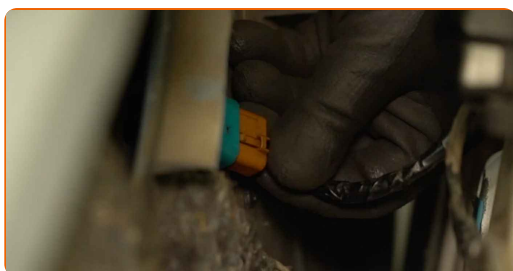
37

Setzen Sie die Befestigungsschrauben des Lautsprechers ein und schrauben Sie sie fest. Verwenden Sie einen Kreuzschlitzschraubendreher.



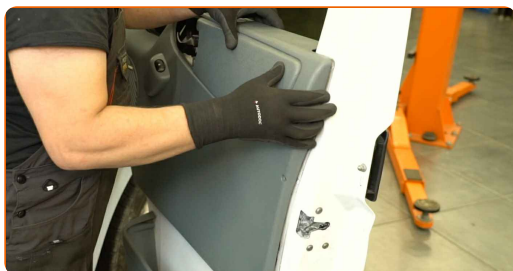
38

Verbinden Sie den Stecker mit dem Schalter des elektrischen Fensterhebers.



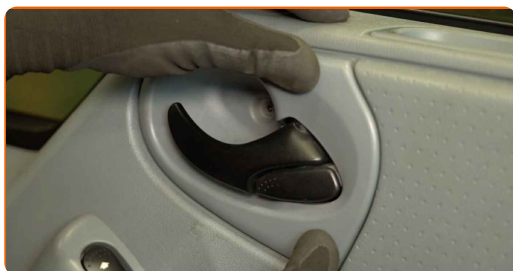
39

Bringen Sie die Türverkleidung wieder an.



40

Bringen Sie die Abdeckung der Türgriffverkleidung an.



41

Bringen Sie die Befestigungsschrauben an.



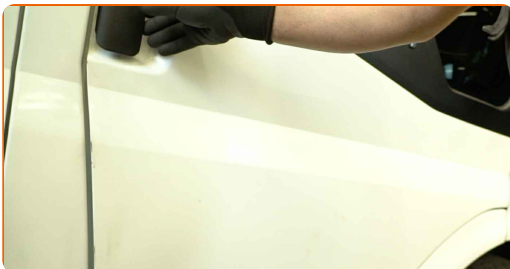
42

Ziehen Sie die Befestigungsschrauben der Türverkleidung fest. Verwenden Sie einen Kreuzschlitzschraubendreher.



43

Schließen Sie die Autotür.



GUT GEMACHT! 

WEITERE TUTORIALS ANSEHEN

AUTODOC – TOP QUALITÄT UND PREISWERTE AUTOTEILE ONLINE

MOBILE AUTODOC APP: TOLLE ANGEBOTE UND BEQUEMES
EINKAUFEN



EINE GROSSE AUSWAHL AN ERSATZTEILEN FÜR IHR AUTO

KAUFEN SIE ERSATZTEILE FÜR FORD-AUTOS

FENSTERHEBER: EINE GROSSE AUSWAHL

**WÄHLEN SIE ERSATZTEILE FÜR FORD TRANSIT MK7
KASTEN-AUTOS**

FENSTERHEBER FÜR FORD-AUTOS: JETZT ZUGREIFEN

**FENSTERHEBER FÜR FORD TRANSIT MK7 KASTEN-AUTOS:
DIE BESTEN SCHNÄPPCHEN UND ANGEBOTE**

HAFTUNGSAUSSCHLUSS:

Das Dokument beinhaltet nur allgemeine Empfehlungen die hilfreich für Sie sein können, wenn Sie Reparatur- oder Ersatzmaßnahmen durchführen. AUTODOC haftet nicht für Verluste, Verletzungen, Schäden am Eigentum, die während des Reparatur- oder Ersatzprozesses durch eine fehlerhafte Anwendung oder eine Fehlinterpretation der bereitgestellten Informationen auftreten.

AUTODOC haftet nicht für irgendwelche möglichen Fehler und Unsicherheiten dieser Anleitung. Die Informationen werden nur für informative Zwecke bereitgestellt und können Anweisungen von einem Spezialisten nicht ersetzen.

AUTODOC haftet nicht für die falsche oder gefährliche Verwendung von Geräten, Werkzeugen und Autoteilen. AUTODOC empfiehlt dringend, vorsichtig zu sein und die Sicherheitsregeln zu beachten, wenn Sie die Reparatur oder Ersatzmaßnahmen durchführen. Denken Sie daran: Die Verwendung von Autoteilen minderwertiger Qualität wird nicht garantieren, dass Sie das richtige Level an Verkehrssicherheit erreichen.

© Copyright 2024 – Alle Inhalte, insbesondere Texte, Fotografien und Grafiken sind urheberrechtlich geschützt. Alle Rechte, einschließlich der Vervielfältigung, Veröffentlichung, Bearbeitung und Übersetzung, bleiben vorbehalten, AUTODOC SE.