



Wie **Volvo V70 SW**  
Bremscheiben hinten  
wechseln - Anleitung

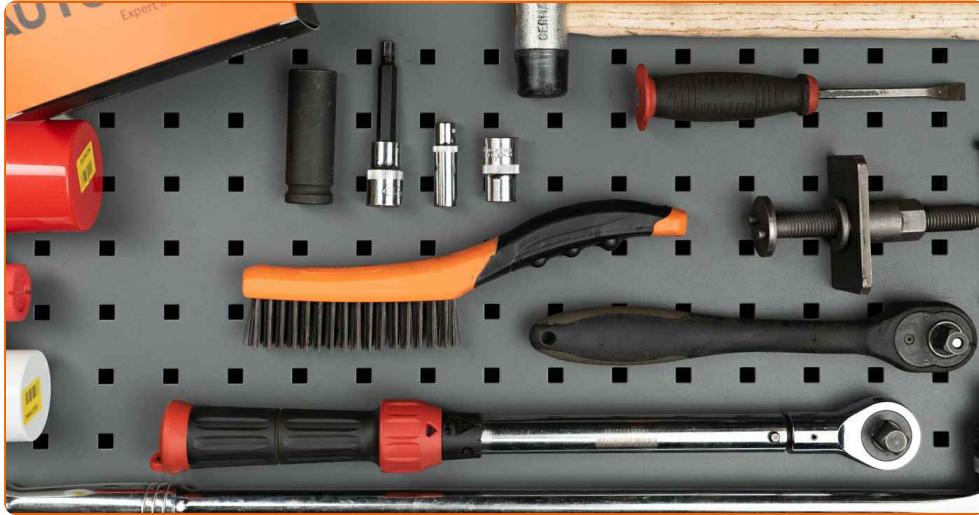
## VIDEO-TUTORIAL

**i Wichtig!**

Dieser Ablauf des Austauschs kann für folgende Fahrzeuge benutzt werden:  
VOLVO V70 I (875, 876) 2.0, VOLVO V70 I (875, 876) 2.4, VOLVO V70 I (875, 876) 2.5 TDI, VOLVO V70 I (875, 876) 2.3 Turbo, VOLVO V70 I (875, 876) 2.0 Turbo, VOLVO S80 I (184) 2.9, VOLVO S80 I (184) 2.8 T6, VOLVO S80 I (184) 2.4, VOLVO S80 I (184) 2.0 T, VOLVO S80 I (184) 2.5 TDI, VOLVO S80 I (184) 2.0, VOLVO V70 I (875, 876) 2.4 Bifuel, VOLVO XC70 Cross Country (295) 2.4 T XC AWD, VOLVO V70 II (285) 2.3 T5, VOLVO V70 II (285) 2.4 T, (+ 46)

Die Schritte können je nach Fahrzeugdesign leicht variieren.

**AUSTAUSCH: BREMSSCHEIBEN – VOLVO V70 SW.  
LISTE DER WERKZEUGE, DIE SIE BENÖTIGEN:**



- Drahtbürste
- WD-40-Spray
- Bremsenreiniger
- Kupferpaste
- Sechskant-Bit Nr. H7
- Schlag-steckschlüssel №10
- Schlag-steckschlüssel №13
- Impact-Nuss für Felgen Nr. 19
- Bremskolbenrücksteller
- Ratschenschlüssel
- Drehmomentschlüssel
- Windeisen
- Gummihammer
- Brechstange
- Unterlegkeil

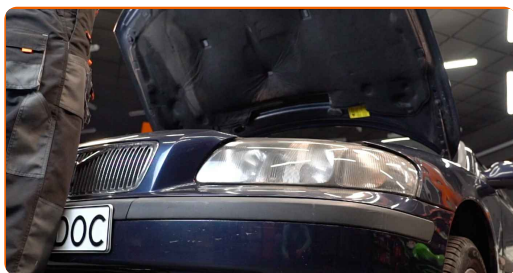
**WERKZEUGE KAUFEN**

**Austausch: Bremsscheiben – Volvo V70 SW. Tipp von AUTODOC-Experten:**

- Ersetzen Sie die Bremsscheiben am Auto Volvo V70 SW im Komplett-Set für jede Achse. Unabhängig vom Zustand von Komponenten. Dadurch wird sogar das Bremsen sichergestellt.
- Der Austauschvorgang ist für beide Bremsscheiben an der gleichen Achse identisch.
- Wenn die Bremsscheiben gewechselt werden, müssen Sie stets die Bremsbeläge ersetzen.
- Bitte beachten Sie: alle Arbeiten am Auto – Volvo V70 SW – sollten bei ausgeschaltetem Motor durchgeführt werden.

**FÜHREN SIE DEN WECHSEL IN DER FOLGENDEN REIHENFOLGE DURCH:**

**1** Öffnen Sie die Motorhaube. Schrauben Sie die Kappe des Bremsflüssigkeitsausgleichsbehälters ab.

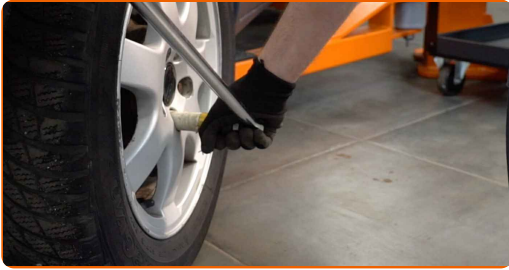


**2** Sichern Sie die Räder mit Hilfe von Unterlegkeilen.



3

Lösen Sie die Radhalterungsschrauben. Verwenden Sie eine Schlagnuss für Felgen # 19.



4

Heben Sie die Rückseite des Autos und sichern auf Stützen.



5

Schrauben Sie die Radbolzen heraus.

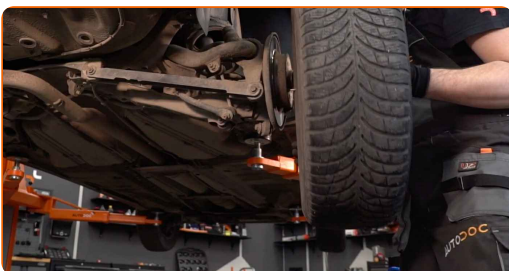


**AUTODOC empfiehlt:**

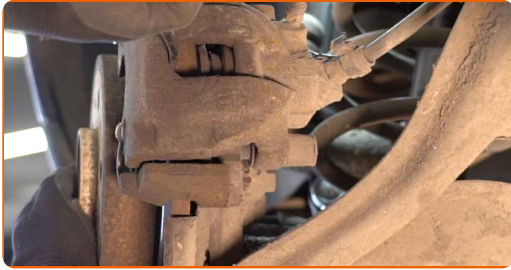
- Achtung! Um Verletzungen zu vermeiden, halten Sie das Rad fest, während Sie die Befestigungsschrauben herausschrauben. Volvo V70 SW

6

Nehmen Sie das Rad ab.



**7** Verteilen Sie die Bremsbeläge. Benutzen Sie ein Brecheisen.



**8** Entfernen Sie die Staubschutzkappen der Bremssattel-Führungsstifte. Benutzen Sie ein Brecheisen.



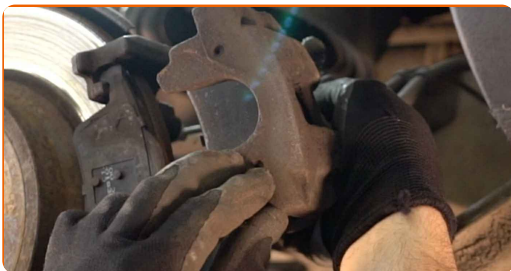
**9** Schrauben Sie die Befestigung des Bremssattels ab. Verwenden Sie Inbusschlüssel Nr. H7. Verwenden Sie einen Ratschenschlüssel.



**10** Lösen Sie die Bremssattel-Haltefeder. Benutzen Sie ein Brecheisen.



**11** Entfernen Sie den Bremssattel.



**Austausch: Bremsscheiben – Volvo V70 SW. Tipp von AUTODOC-Experten:**

- Binden Sie die Zange an die Aufhängung oder an den Körper mit einem Draht, ohne den Bremsschlauch zu trennen, um eine Entspannung des Bremssystems zu verhindern.
- Stellen Sie sicher, dass der Bremssattel nicht am Bremsschlauch hängt.
- Betätigen Sie nicht das Bremspedal, nachdem der Bremssattel entfernt wurde. Infolgedessen kann der Kolben aus dem Bremszylinder herausfallen und ein Bremsflüssigkeitsleck, sowie eine Druckentlastung können auftreten.
- Bremssattelhalter, Bremssattelführungsstifte und Manschetten prüfen. Säubern Sie diese. Bei Bedarf ersetzen.

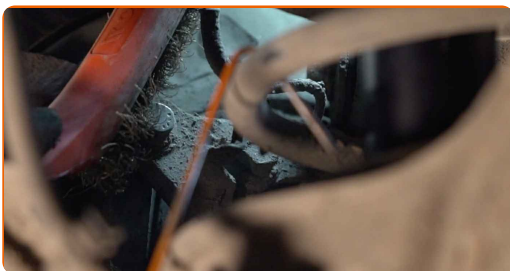
**12**

Entfernen Sie die Bremsbeläge. Benutzen Sie ein Brecheisen.



**13**

Die Befestigungselemente der Bremssattelhalterung reinigen. Benutzen Sie eine Drahtbürste. Benutzen Sie WD-40-Spray.



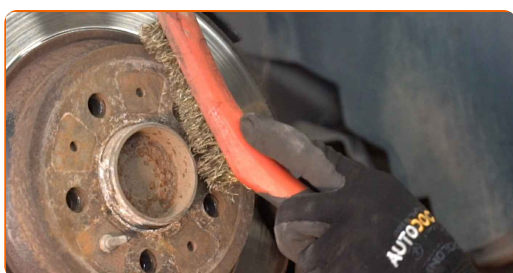
- 14** Lösen Sie die Befestigung der Sattelhalterung. Verwenden Sie Stecknuss Nr. 13. Verwenden Sie ein Windeisen. Verwenden Sie einen Ratschenschlüssel.



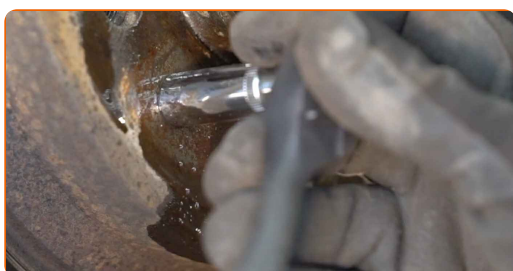
- 15** Entfernen Sie die Sattelhalterung.



- 16** Die Bremsscheibenoberfläche reinigen. Benutzen Sie eine Drahtbürste. Benutzen Sie WD-40-Spray.



- 17** Lösen Sie die Befestigung der Bremsscheibe. Verwenden Sie Stecknuss Nr. 10. Verwenden Sie einen Ratschenschlüssel.





18

Entfernen Sie die Bremsscheibe.



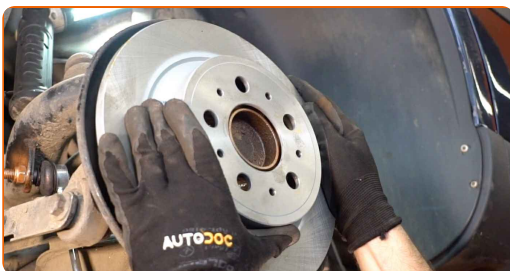
19

Reinigen Sie die Nabe. Benutzen Sie eine Drahtbürste. Behandeln Sie die Kontaktfläche. Benutzen Sie ein Kupferschmiermittel.



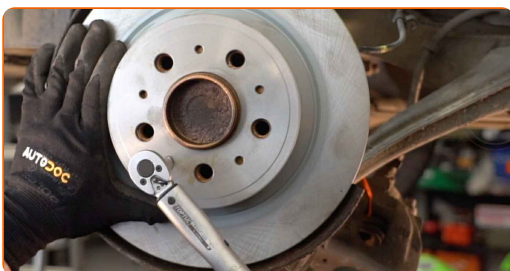
20

Bringen Sie die Bremsscheibe an.

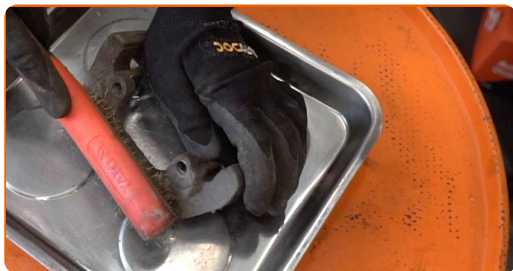


21

Ziehen Sie die Befestigung der Bremsscheibe fest. Verwenden Sie Stecknuss Nr. 10. Verwenden Sie einen Drehmomentschlüssel. Ziehen Sie ihn mit 9 Nm Drehmoment fest.



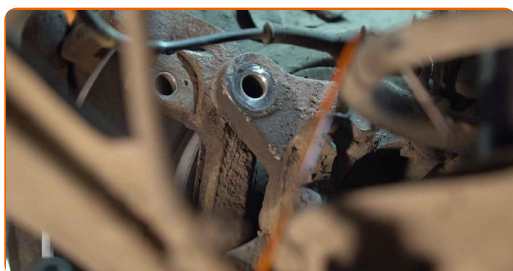
**22** Säubern Sie die Halterung des Bremssattels. Benutzen Sie eine Drahtbürste. Benutzen Sie einen Bremsenreiniger.



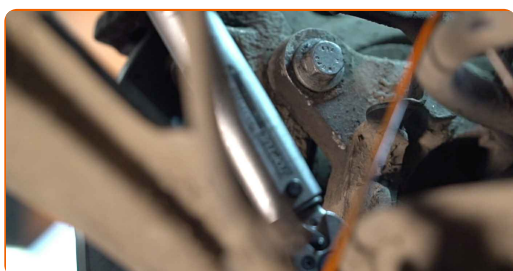
**AUTODOC empfiehlt:**

- Austausch: Bremssscheiben – Volvo V70 SW. Lassen Sie einige Minuten nach dem Auftragen des Sprays verstreichen.

**23** Setzen Sie die Halterung des Bremssattels ein.



**24** Befestigen Sie die Bremssattelhalterung. Verwenden Sie Stecknuss Nr. 13. Verwenden Sie einen Drehmomentschlüssel. Ziehen Sie ihn mit 60 Nm Drehmoment fest.



25

Behandeln Sie den Bremssattel-Kolben. Benutzen Sie einen Bremsenreiniger.



Austausch: Bremsscheiben – Volvo V70 SW. Tipp von AUTODOC:

- Warten Sie einige Minuten nachdem Sie das Spray aufgebracht haben.

26

Drücken Sie den Bremssattelkolben rein. Verwenden Sie den Bremskolbenrücksteller.



27

Bringen Sie die Bremsbeläge an.



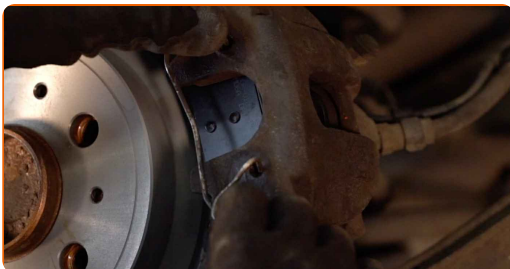
- 28** Installieren Sie den Bremssattel und fixieren Sie diesen. Verwenden Sie Inbusschlüssel Nr. H7. Verwenden Sie einen Drehmomentschlüssel. Ziehen Sie ihn mit 30 Nm Drehmoment fest.



- 29** Installieren Sie die Staubschutzkappen der Bremssattel-Führungsstifte.



- 30** Bauen Sie die Bremssattel-Haltesfeder ein. Verwenden Sie einen Gummi-Hammer. Benutzen Sie ein Brecheisen.



- 31** Behandeln Sie die Oberfläche, an der die Bremsscheibe die Felge berührt. Benutzen Sie ein Kupferschmiermittel.



32

Die Bremsscheibenoberfläche reinigen. Benutzen Sie einen Bremsenreiniger.

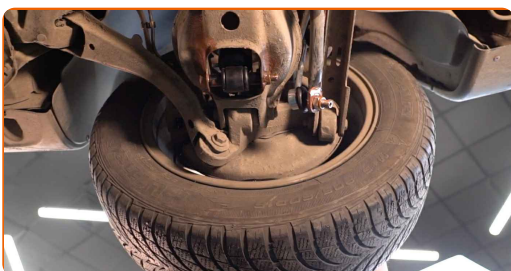


**AUTODOC empfiehlt:**

- Austausch: Bremssscheiben – Volvo V70 SW. Lassen Sie einige Minuten nach dem Auftragen des Sprays verstreichen.

33

Bringen Sie das Rad an.

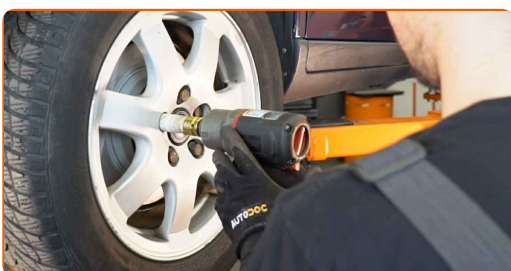


**AUTODOC empfiehlt:**

- Achtung! Um Verletzungen zu vermeiden, halten Sie das Rad fest, während Sie die Befestigungsschrauben am Auto einschrauben. Volvo V70 SW

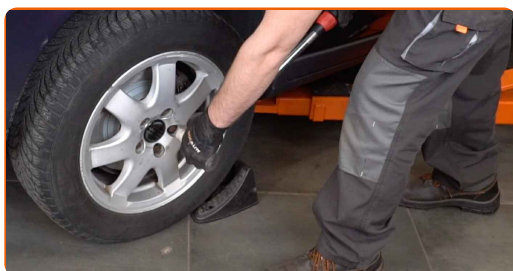
34

Schrauben Sie die Radbolzen fest. Verwenden Sie eine Schlagnuss für Felgen # 19.



35

Senken Sie das Auto und ziehen Sie die Radschrauben über Kreuz an. Verwenden Sie einen Drehmomentschlüssel. Ziehen Sie ihn mit 140 Nm Drehmoment fest.



36

Entfernen Sie den Wagenheber sowie die Unterlegkeile.



### Austausch: Bremsscheiben – Volvo V70 SW. Tipp von AUTODOC-Experten:

- Ohne das Starten des Motors drücken Sie das Bremspedal mehrmals, bis Sie signifikanten Widerstand spüren.
- Prüfen Sie den Bremsflüssigkeitsstand im Ausgleichsbehälter und füllen Sie ggf. nach.

**37**

Schrauben Sie die Kappe des Ausgleichsbehälters für die Bremsflüssigkeit fest. Schließen Sie die Haube.



**GUT GEMACHT!** 

**WEITERE TUTORIALS ANSEHEN**

# AUTODOC – TOP QUALITÄT UND PREISWERTE AUTOTEILE ONLINE

MOBILE AUTODOC APP: TOLLE ANGEBOTE UND BEQUEMES  
EINKAUFEN



**+ AUTODOC**

GET IT ON  
**Google Play**

Download on the  
**App Store**

**Download**

**EINE GROSSE AUSWAHL AN ERSATZTEILEN FÜR IHR AUTO**

**KAUFEN SIE ERSATZTEILE FÜR VOLVO-AUTOS**

**BREMSSCHEIBEN: EINE GROSSE AUSWAHL**



**WÄHLEN SIE ERSATZTEILE FÜR VOLVO V70 SW-AUTOS**

**BREMSSCHEIBEN FÜR VOLVO-AUTOS: JETZT ZUGREIFEN**

**BREMSSCHEIBEN FÜR VOLVO V70 SW-AUTOS: DIE BESTEN  
SCHNÄPPCHEN UND ANGEBOTE**

## **ⓘ HAFTUNGSAUSSCHLUSS:**

Das Dokument beinhaltet nur allgemeine Empfehlungen die hilfreich für Sie sein können, wenn Sie Reparatur- oder Ersatzmaßnahmen durchführen. AUTODOC haftet nicht für Verluste, Verletzungen, Schäden am Eigentum, die während des Reparatur- oder Ersatzprozesses durch eine fehlerhafte Anwendung oder eine Fehlinterpretation der bereitgestellten Informationen auftreten.

AUTODOC haftet nicht für irgendwelche möglichen Fehler und Unsicherheiten dieser Anleitung. Die Informationen werden nur für informative Zwecke bereitgestellt und können Anweisungen von einem Spezialisten nicht ersetzen.

AUTODOC haftet nicht für die falsche oder gefährliche Verwendung von Geräten, Werkzeugen und Autoteilen. AUTODOC empfiehlt dringend, vorsichtig zu sein und die Sicherheitsregeln zu beachten, wenn Sie die Reparatur oder Ersatzmaßnahmen durchführen. Denken Sie daran: Die Verwendung von Autoteilen minderwertiger Qualität wird nicht garantieren, dass Sie das richtige Level an Verkehrssicherheit erreichen.

© Copyright 2023 – Alle Inhalte, insbesondere Texte, Fotografien und Grafiken sind urheberrechtlich geschützt. Alle Rechte, einschließlich der Vervielfältigung, Veröffentlichung, Bearbeitung und Übersetzung, bleiben vorbehalten, AUTODOC SE.