



Wie **VAUXHALL COMBO**
Mk II (C) Kasten/Kombi
(F25) vorderer unterer
Lenker wechseln -
Anleitung

ÄHNLICHES VIDEO-TUTORIAL



Dieses Video zeigt den Wechsel eines ähnlichen Autoteils an einem anderen Fahrzeug

Wichtig!

Dieser Ablauf des Austauschs kann für folgende Fahrzeuge benutzt werden:
VAUXHALL COMBO Mk II (C) Kasten/Kombi (F25) 1.3 CDTI 16V, VAUXHALL COMBO Mk II (C) Kasten/Kombi (F25) 1.7 DI 16V, VAUXHALL COMBO Mk II (C) Kasten/Kombi (F25) 1.6, VAUXHALL COMBO Mk II (C) Kasten/Kombi (F25) 1.7 DTI 16V, VAUXHALL COMBO Mk II (C) Kasten/Kombi (F25) 1.4 i 16V, VAUXHALL COMBO Mk II (C) Kasten/Kombi (F25) 1.7 CDTI 16V

Die Schritte können je nach Fahrzeugdesign leicht variieren.

Diese Anleitung wurde erstellt auf der Grundlage des Wechsels eines ähnlichen Autoteils für: OPEL Corsa C Schrägheck (X01) 1.3 CDTI (F08, F68)

**AUSTAUSCH: VORDERER UNTERER LENKER –
VAUXHALL COMBO MK II (C) KASTEN/KOMBI (F25).
LISTE DER WERKZEUGE, DIE SIE BENÖTIGEN:**



- Drahtbürste
- WD-40-Spray
- Bremsenreiniger
- Kupferpaste
- Ring-Gabelschlüssel Nr. 16
- Ring-Gabelschlüssel Nr. 18
- Steckschlüssel-Einsatz Nr. 16
- Steckschlüssel-Einsatz Nr. 18
- Torx-Bit T20
- Impact-Nuss für Felgen Nr. 17
- Ratschenschlüssel
- Drehmomentschlüssel
- Brechstange
- Splinttreiber
- Flachmeißel
- Hammer
- Gummihammer
- Hydraulischer Getriebeheber
- Unterlegkeil

Werkzeuge kaufen

Austausch: vorderer unterer Lenker – VAUXHALL COMBO Mk II (C) Kasten/Kombi (F25). AUTODOC empfiehlt:

- Der Ablauf des Austauschs unterscheidet sich nicht zwischen den linken und rechten unteren Querlenkern.
- Bitte beachten Sie: alle Arbeiten am Auto – VAUXHALL COMBO Mk II (C) Kasten/Kombi (F25) – sollten bei ausgeschaltetem Motor durchgeführt werden.

FÜHREN SIE DEN WECHSEL IN DER FOLGENDEN REIHENFOLGE DURCH:

1

Sichern Sie die Räder mit Hilfe von Unterlegkeilen.



2

Lösen Sie die Radhalterungsschrauben. Verwenden Sie eine Schlagnuss für Felgen # 17.



3

Heben Sie die Vorderseite des Autos und sichern auf Stützen.

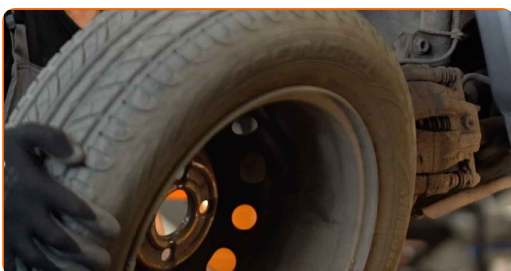
4 Schrauben Sie die Radbolzen heraus.



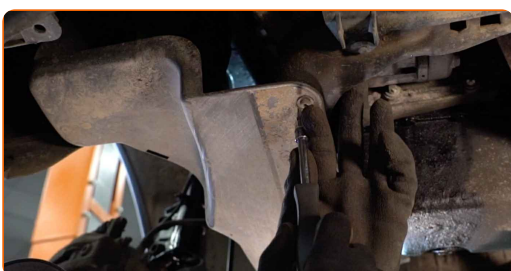
Austausch: vorderer unterer Lenker – VAUXHALL COMBO Mk II (C) Kasten/Kombi (F25). Tipp:

- Sie sollten das Rad in der oberen Position festhalten, so lange Sie die Bolzen herausschrauben, um Unfälle zu vermeiden.

5 Nehmen Sie das Rad ab.



6 Schrauben Sie die Befestigungselemente der Radkastenabdeckung heraus und entfernen Sie sie. Verwenden Sie den Torx T20.



7 Entfernen Sie die Radkastenabdeckung.



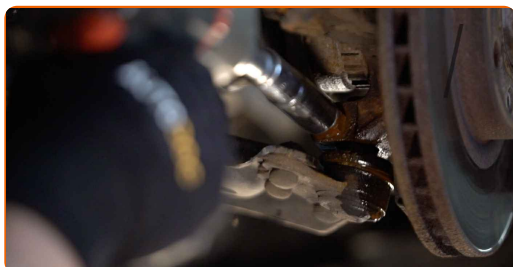
8 Reinigen Sie alle Verbindungen des Querlenkers. Benutzen Sie eine Drahtbürste. Benutzen Sie WD-40-Spray.



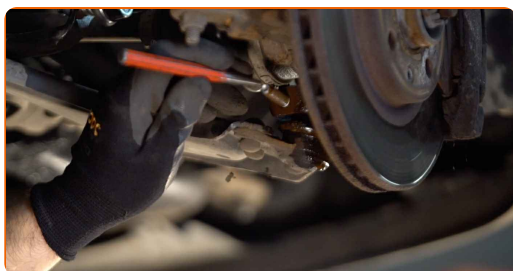
AUTODOC empfiehlt:

- Austausch: vorderer unterer Lenker – VAUXHALL COMBO Mk II (C) Kasten/Kombi (F25). Lassen Sie einige Minuten nach dem Auftragen des Sprays verstreichen.
- Tragen Sie eine Schutzbrille.

9 Schrauben Sie die Kugelgelenkbefestigung vom Achsschenkel ab. Verwenden Sie Ring-Gabelschlüssel Nr. 16. Verwenden Sie Stecknuss Nr. 16. Verwenden Sie einen Ratschenschlüssel.



10 Entfernen Sie die Befestigungsschraube. Verwenden Sie einen Gummi-Hammer. Verwenden Sie einen Splintentreiber.



11

Reinigen Sie alle Verbindungen des Querlenkers. Benutzen Sie eine Drahtbürste. Benutzen Sie WD-40-Spray.



Austausch: vorderer unterer Lenker – VAUXHALL COMBO Mk II (C)
Kasten/Kombi (F25). AUTODOC-Experten empfehlen:

- Warten Sie einige Minuten nachdem Sie das Spray aufgebracht haben.
- Tragen Sie eine Schutzbrille.

12

Schrauben Sie die vordere Armbefestigung ab. Verwenden Sie Ring-Gabelschlüssel Nr. 18. Verwenden Sie Stecknuss Nr. 18. Verwenden Sie einen Ratschenschlüssel.



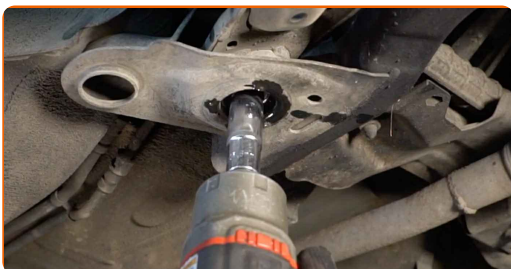
13

Reinigen Sie alle Verbindungen des Querlenkers. Benutzen Sie eine Drahtbürste. Benutzen Sie WD-40-Spray.



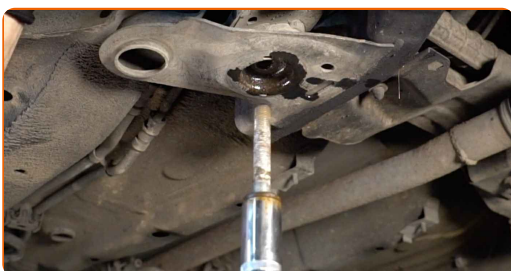
14

Schrauben Sie die hintere Armbefestigung ab. Verwenden Sie Ring-Gabelschlüssel Nr. 18. Verwenden Sie Stecknuss Nr. 18. Verwenden Sie einen Ratschenschlüssel.



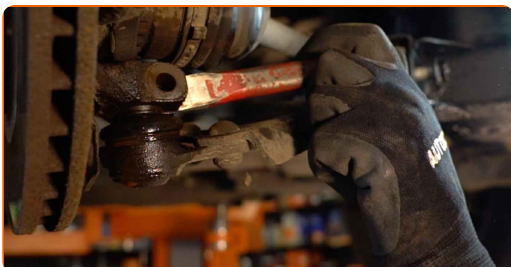
15

Entfernen Sie die Befestigungsschraube.



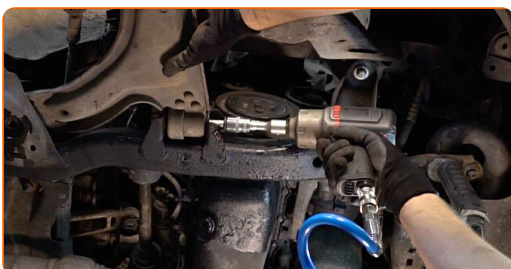
16

Trennen Sie das Kugelgelenk vom Achsschenkel. Verwenden Sie einen flachen Metallmeißel. Benutzen Sie einen Hammer.



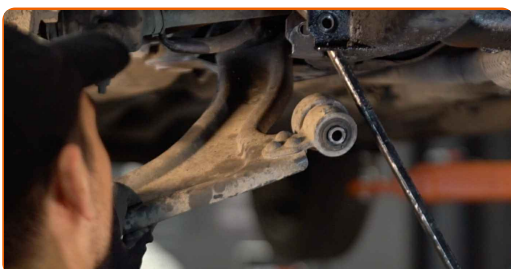
17

Entfernen Sie die Befestigungsschraube.



18

Entfernen Sie den Arm. Benutzen Sie ein Brecheisen.



- 19** Reinigen Sie die Montagebohrungen und die Gewinde des Querlenkers. Benutzen Sie eine Drahtbürste. Benutzen Sie WD-40-Spray.



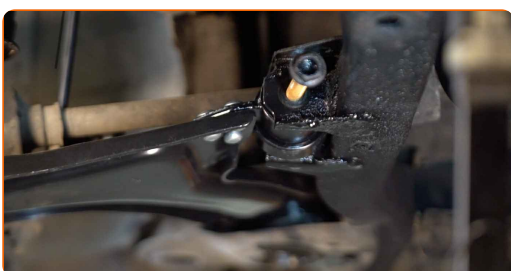
- 20** Installieren Sie den Arm.



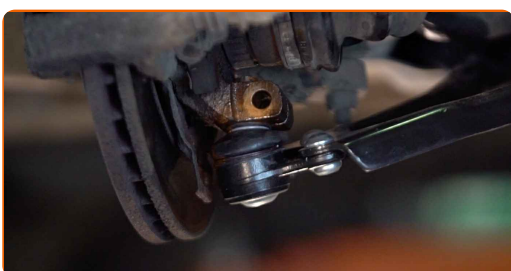
Austausch: vorderer unterer Lenker – VAUXHALL COMBO Mk II (C) Kasten/Kombi (F25). Tipp von AUTODOC:

- Verwenden Sie während des Installationsvorgangs nur neue Schrauben und Muttern.

- 21** Bringen Sie die Befestigungsschrauben an.



- 22** Verbinden Sie das Kugelgelenk mit dem Achsschenkel.



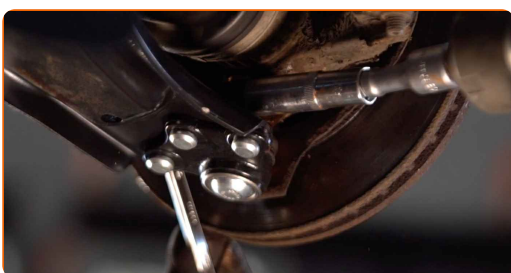
**Austausch: vorderer unterer Lenker – VAUXHALL COMBO Mk II (C)
Kasten/Kombi (F25). Fachleute empfehlen:**

- Beschädigen Sie nicht die Kugelgelenkabdeckung.

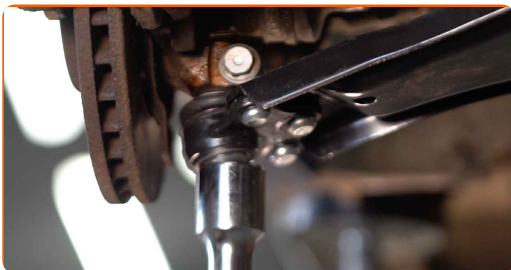
23 Bringen Sie die Befestigungsschraube an. Verwenden Sie Stecknuss Nr. 18. Verwenden Sie Ring-Gabelschlüssel Nr. 18. Schrauben Sie diese nicht fest.



24 Schrauben Sie die Befestigungen des Kugelgelenks ein. Verwenden Sie Stecknuss Nr. 18. Verwenden Sie Ring-Gabelschlüssel Nr. 18.



25 Stützen Sie den Arm. Benutzen Sie einen hydraulischen Getriebeheber.



- 26** Ziehen Sie das vordere Befestigungselement an, das den Querlenker mit dem Hilfsrahmen verbindet. Verwenden Sie Ring-Gabelschlüssel Nr. 18. Verwenden Sie Stecknuss Nr. 18. Verwenden Sie einen Drehmomentschlüssel. Ziehen Sie ihn mit 90 Nm Drehmoment fest.+90°



AUTODOC empfiehlt:

- **Achtung!** Verwenden Sie unbedingt neue Befestigungen.

- 27** Schrauben Sie die hinteren Befestigungen, welche den Querlenker mit dem Karosseriehilfsrahmen verbinden, fest. Verwenden Sie Ring-Gabelschlüssel Nr. 18. Verwenden Sie Stecknuss Nr. 18. Verwenden Sie einen Drehmomentschlüssel. Ziehen Sie ihn mit 90 Nm Drehmoment fest.+90°



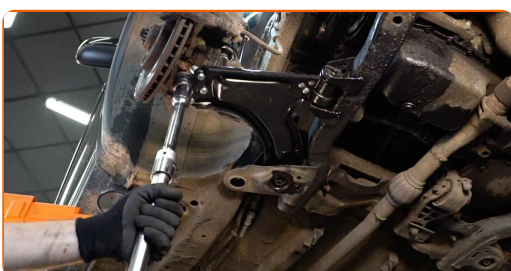
AUTODOC empfiehlt:

- **Achtung!** Verwenden Sie unbedingt neue Befestigungen.

- 28** Ziehen Sie das Kugelgelenk an. Verwenden Sie Ring-Gabelschlüssel Nr. 16. Verwenden Sie Stecknuss Nr. 16. Verwenden Sie einen Drehmomentschlüssel. Ziehen Sie ihn mit 60 Nm Drehmoment fest.



- 29** Entfernen Sie den Träger unter dem Arm.



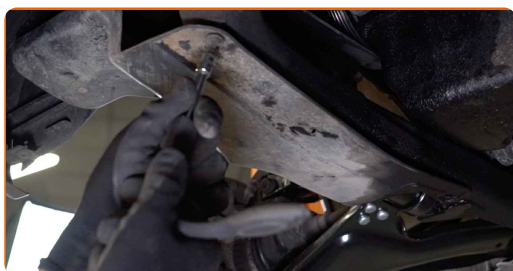
AUTODOC empfiehlt:

- Austausch: vorderer unterer Lenker – VAUXHALL COMBO Mk II (C) Kasten/Kombi (F25). Senken Sie den Getriebeheber langsam und ruckfrei ab, um eine Beschädigung der Komponenten und Vorrichtungen zu vermeiden.

- 30** Bringen Sie die Radkastenabdeckung an ihrem Befestigungssitz an.

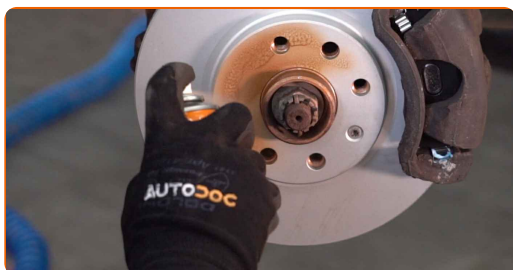


- 31** Bringen Sie die Befestigungselemente der Radkastenabdeckung an und ziehen Sie diese an. Verwenden Sie den Torx T20.



- 32** Behandeln Sie alle Gelenke des Querlenkers. Benutzen Sie ein Kupferschmiermittel.

- 33** Behandeln Sie die Oberfläche, an der die Bremsscheibe die Felge berührt. Benutzen Sie ein Kupferschmiermittel.



- 34** Die Bremsscheibenoberfläche reinigen. Benutzen Sie einen Bremsenreiniger.



**Austausch: vorderer unterer Lenker – VAUXHALL COMBO Mk II (C)
Kasten/Kombi (F25). Tipp:**

- Warten Sie einige Minuten nachdem Sie das Spray aufgebracht haben.

35

Bringen Sie das Rad an.

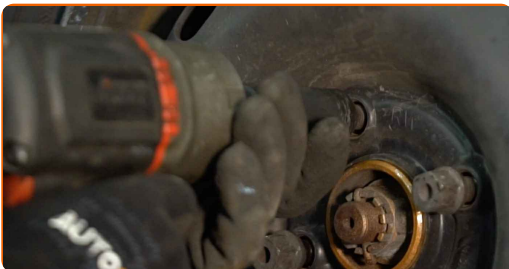


AUTODOC empfiehlt:

- Wichtiger Hinweis! Halten Sie das Rad, während Sie die Befestigungsschrauben einschrauben. VAUXHALL COMBO Mk II (C) Kasten/Kombi (F25)

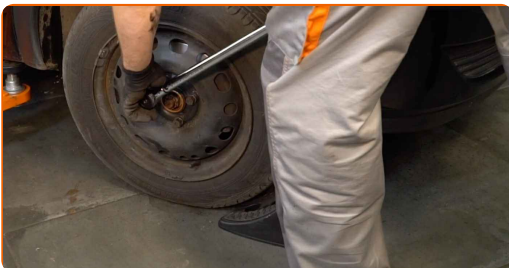
36

Schrauben Sie die Radbolzen fest. Verwenden Sie eine Schlagnuss für Felgen # 17.



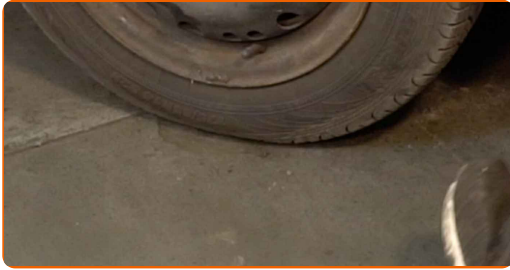
37

Senken Sie das Auto und ziehen Sie die Radschrauben über Kreuz an. Verwenden Sie einen Drehmomentschlüssel. Ziehen Sie ihn mit 110 Nm Drehmoment fest.



38

Entfernen Sie den Wagenheber sowie die Unterlegkeile.



GUT GEMACHT! 

WEITERE TUTORIALS ANSEHEN

AUTODOC – TOP QUALITÄT UND PREISWERTE AUTOTEILE ONLINE

**MOBILE AUTODOC APP: TOLLE ANGEBOTE UND BEQUEMES
EINKAUFEN**



+ AUTODOC

GET IT ON
Google Play

 Download on the
App Store

Download

**EINE GROSSE AUSWAHL AN WECHSELTEILEN FÜR IHR
AUTO**

QUERLENKER: EINE GROSSE AUSWAHL

HAFTUNGSAUSSCHLUSS:

Das Dokument beinhaltet nur allgemeine Empfehlungen die hilfreich für Sie sein können, wenn Sie Reparatur- oder Ersatzmaßnahmen durchführen. AUTODOC haftet nicht für Verluste, Verletzungen, Schäden am Eigentum, die während des Reparatur- oder Ersatzprozesses durch eine fehlerhafte Anwendung oder eine Fehlinterpretation der bereitgestellten Informationen auftreten.

AUTODOC haftet nicht für irgendwelche möglichen Fehler und Unsicherheiten dieser Anleitung. Die Informationen werden nur für informative Zwecke bereitgestellt und können Anweisungen von einem Spezialisten nicht ersetzen.

AUTODOC haftet nicht für die falsche oder gefährliche Verwendung von Geräten, Werkzeugen und Autoteilen. AUTODOC empfiehlt dringend, vorsichtig zu sein und die Sicherheitsregeln zu beachten, wenn Sie die Reparatur oder Ersatzmaßnahmen durchführen. Denken Sie daran: Die Verwendung von Autoteilen minderwertiger Qualität wird nicht garantieren, dass Sie das richtige Level an Verkehrssicherheit erreichen.

© Copyright 2023 – Alle Inhalte, insbesondere Texte, Fotografien und Grafiken sind urheberrechtlich geschützt. Alle Rechte, einschließlich der Vervielfältigung, Veröffentlichung, Bearbeitung und Übersetzung, bleiben vorbehalten, AUTODOC SE.