



Wie **VAUXHALL COMBO
TOUR Mk II (C) (F25)**
Bremsattel vorne
wechseln - Anleitung

ÄHNLICHES VIDEO-TUTORIAL



Dieses Video zeigt den Wechsel eines ähnlichen Autoteils an einem anderen Fahrzeug

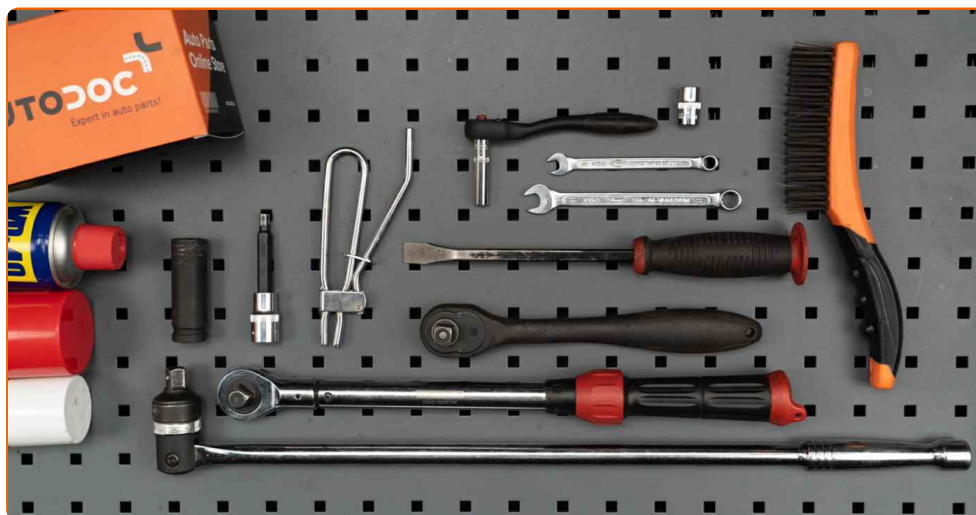
Wichtig!

Dieser Ablauf des Austauschs kann für folgende Fahrzeuge benutzt werden:
VAUXHALL COMBO TOUR Mk II (C) (F25) 1.4, VAUXHALL COMBO TOUR Mk II (C) (F25) 1.6, VAUXHALL COMBO TOUR Mk II (C) (F25) 1.3 CDTI 16V, VAUXHALL COMBO TOUR Mk II (C) (F25) 1.7 DI 16V, VAUXHALL COMBO TOUR Mk II (C) (F25) 1.7 DTI 16V, VAUXHALL COMBO TOUR Mk II (C) (F25) 1.7 CDTI 16V

Die Schritte können je nach Fahrzeugdesign leicht variieren.

Diese Anleitung wurde erstellt auf der Grundlage des Wechsels eines ähnlichen Autoteils für: OPEL ZAFIRA B (A05) 1.8 (M75)

**AUSTAUSCH: BREMSSATTEL – VAUXHALL COMBO
TOUR MK II (C) (F25). WERKZEUGE, DIE SIE BENÖTIGEN:**



- Drahtbürste
- Bremsenreiniger
- Kupferpaste
- Ring-Gabelschlüssel Nr. 8
- Ring-Gabelschlüssel Nr. 11
- Steckschlüssel-Einsatz Nr. 8
- Steckschlüssel-Einsatz Nr. 11
- Sechskant-bit nr. H7.
- Impact-Nuss für Felgen Nr. 17
- Ratschenschlüssel
- Drehmomentschlüssel
- Flüssigkeitsbehälter
- Bremsentlüfter-Kit
- Bremsschlauch-Halteklammer
- Brechstange
- Unterlegkeil

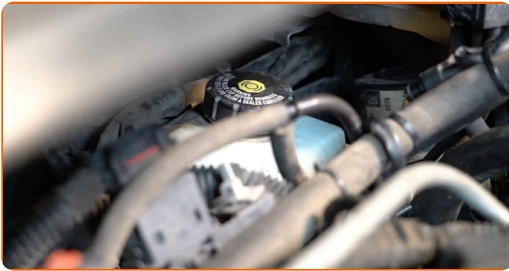
Werkzeuge kaufen

Austausch: Bremssattel – VAUXHALL COMBO TOUR Mk II (C) (F25). Tipp von AUTODOC-Experten:

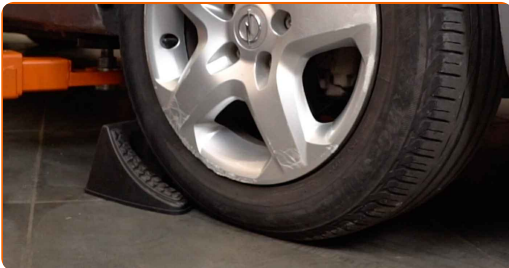
- Der Ablauf des Austauschs ist sowohl für den linken als auch den rechten Bremssattel an der gleichen Achse identisch.
- Alle Arbeiten sollten bei abgestelltem Motor ausgeführt werden.

AUSTAUSCH: BREMSSATTEL – VAUXHALL COMBO TOUR MK II (C) (F25). EMPFOHLENE ABFOLGE DER ARBEITSSCHRITTE:

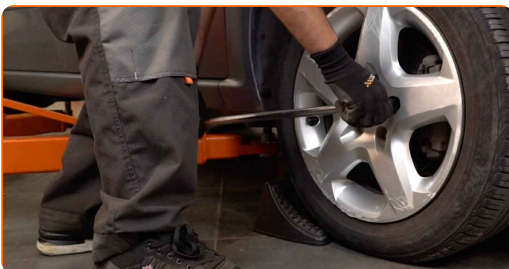
1 Öffnen Sie die Motorhaube. Schrauben Sie die Kappe des Bremsflüssigkeitsausgleichsbehälters ab.



2 Sichern Sie die Räder mit Hilfe von Unterlegkeilen.



3 Lösen Sie die Radhalterungsschrauben. Verwenden Sie eine Schlagnuss für Felgen # 17.



4 Heben Sie die Vorderseite des Autos und sichern auf Stützen.

5 Schrauben Sie die Radbolzen heraus.



AUTODOC empfiehlt:

- Wichtiger Hinweis! Halten Sie das Rad fest, während Sie die Befestigungsschrauben herausschrauben. VAUXHALL COMBO TOUR Mk II (C) (F25)

6 Nehmen Sie das Rad ab.



7 Stellen Sie einen Behälter darunter, um die Bremsflüssigkeit zu sammeln.



- 8** Reinigen Sie den Bereich, in welchem der Bremsschlauch an den Bremssattel angeschlossen ist, sowie den Bereich der Führungsbolzen. Benutzen Sie eine Drahtbürste. Benutzen Sie einen Bremsenreiniger.



Austausch: Bremssattel – VAUXHALL COMBO TOUR Mk II (C) (F25).
AUTODOC empfiehlt:

- Warten Sie einige Minuten nachdem Sie das Spray aufgebracht haben.

- 9** Klemmen Sie den Bremsschlauch ab, indem Sie eine geeignete Klemme einsetzen.



- 10** Schrauben Sie den Bremsschlauch vom Bremssattel ab. Verwenden Sie Stecknuss Nr. 11. Verwenden Sie einen Ratschenschlüssel.



11

Entfernen Sie die Staubschutzkappen der Bremssattel-Führungsstifte. Benutzen Sie ein Brecheisen.



12

Schrauben Sie die Befestigung des Bremssattels ab. Verwenden Sie Inbusschlüssel Nr. H7. Verwenden Sie einen Ratschenschlüssel.



13

Verteilen Sie die Bremsbeläge. Benutzen Sie ein Brecheisen.



14

Ziehen Sie die Bremssattel-Haltefeder zur Seite. Benutzen Sie ein Brecheisen.



15

Schrauben Sie den Bremsschlauch vom Bremssattel ab. Verwenden Sie Stecknuss Nr. 11.



16

Trennen Sie den Bremsschlauch.



17

Entfernen Sie den Bremssattel.



**Austausch: Bremssattel – VAUXHALL COMBO TOUR Mk II (C) (F25).
AUTODOC-Experten empfehlen:**

- Wenn Sie Bremssattel austauschen, dann wird empfohlen, dass Sie den Bremsschlauch auf Beschädigungen untersuchen und diesen bei Bedarf durch einen neuen zu ersetzen.
- Wenn ein Bremssattel ersetzt wird, wird empfohlen, die Bremsbeläge zu ersetzen, prüfen Sie den Zustand der Bremscheiben und ersetzen sie durch neue, wenn nötig.

18

Entfernen Sie die Bremsbeläge.



19

Behandeln Sie den Bremsschlauch. Benutzen Sie einen Bremsenreiniger.



AUTODOC empfiehlt:

- Austausch: Bremssattel – VAUXHALL COMBO TOUR Mk II (C) (F25). Lassen Sie einige Minuten nach dem Auftragen des Sprays verstreichen.

20

Bringen Sie die Bremsbeläge an.



Austausch: Bremssattel – VAUXHALL COMBO TOUR Mk II (C) (F25). Fachleute empfehlen:

- Wenn Sie die alten Bremsbeläge wiederverwenden wollen, dann reinigen Sie diese.

- 21** Installieren Sie den Bremssattel und fixieren Sie diesen. Verwenden Sie Inbusschlüssel Nr. H7. Verwenden Sie einen Ratschenschlüssel.



- 22** Installieren und fixieren Sie den Bremsschlauch in einen neuen Bremssattel. Verwenden Sie Stecknuss Nr. 11. Verwenden Sie einen Ratschenschlüssel.



- 23** Lassen Sie die Bremssattel-Haltefeder wieder an der Ursprungsposition einrasten. Benutzen Sie ein Brecheisen.



- 24** Ziehen Sie den Bremsschlauchhalter fest. Verwenden Sie Ring-Gabelschlüssel Nr. 11. Verwenden Sie einen Drehmomentschlüssel. Ziehen Sie ihn mit 40 Nm Drehmoment fest.



- 25** Behandeln Sie den Bremsschlauch. Benutzen Sie einen Bremsenreiniger.

Austausch: Bremssattel – VAUXHALL COMBO TOUR Mk II (C) (F25). Tipp von AUTODOC:

- Warten Sie einige Minuten nachdem Sie das Spray aufgebracht haben.

26

Entfernen Sie die Klammer des Bremsschlauchs.



27

Ziehen Sie die Bremssattelbefestigungen fest. Verwenden Sie Inbusschlüssel Nr. H7. Verwenden Sie einen Drehmomentschlüssel. Ziehen Sie ihn mit 28 Nm Drehmoment fest.



28

Installieren Sie die Staubschutzkappen der Bremssattel-Führungsstifte.



29

Lösen Sie die Bremsentlüftungsschraube. Verwenden Sie Ring-Gabelschlüssel Nr. 8.



30

Verbinden Sie den Schlauch des Bremsentlüftungs-Kits mit der Bremsentlüftungsschraube.



31

Entlüften Sie das Bremssattelsystem. Ohne das Starten des Motors drücken Sie das Bremspedal mehrmals, bis Sie signifikanten Widerstand spüren.



32

Ziehen Sie die Bremsentlüftungsschraube an. Verwenden Sie Ring-Gabelschlüssel Nr. 8.



33

Trennen Sie den Schlauch des Bremsentlüftungs-Kits.



34

Ziehen Sie die Entlüftungsschraube des Bremssattels an. Verwenden Sie Stecknuss Nr. 8. Verwenden Sie einen Drehmomentschlüssel. Ziehen Sie ihn mit 11 Nm Drehmoment fest.



35

Entfernen Sie den Schmutz von der Schraube zur Befestigung des Bremsschlauchs. Benutzen Sie einen Bremsenreiniger.



AUTODOC empfiehlt:

- Austausch: Bremsattel – VAUXHALL COMBO TOUR Mk II (C) (F25). Lassen Sie einige Minuten nach dem Auftragen des Sprays verstreichen.

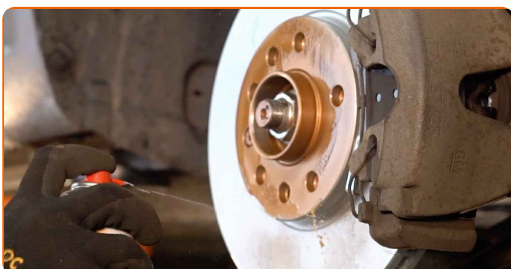
36

Behandeln Sie die Oberfläche, an der die Bremsscheibe die Felge berührt. Benutzen Sie ein Kupferschmiermittel.



37

Die Bremsscheibenoberfläche reinigen. Benutzen Sie einen Bremsenreiniger.



Austausch: Bremsattel – VAUXHALL COMBO TOUR Mk II (C) (F25). Tipp:

- Warten Sie einige Minuten nachdem Sie das Spray aufgebracht haben.

38

Bringen Sie das Rad an.



Austausch: Bremssattel – VAUXHALL COMBO TOUR Mk II (C) (F25).
AUTODOC empfiehlt:

- Um Verletzungen zu vermeiden, halten Sie beim Schrauben der Befestigungsschrauben das Rad fest.

39

Schrauben Sie die Radbolzen fest. Verwenden Sie eine Schlagnuss für Felgen # 17.



40

Senken Sie das Auto und ziehen Sie die Radschrauben über Kreuz an. Verwenden Sie einen Drehmomentschlüssel. Ziehen Sie ihn mit 110 Nm Drehmoment fest.



41

Entfernen Sie den Wagenheber sowie die Unterlegkeile.



AUTODOC empfiehlt:

- Wichtiger Hinweis! Austausch: Bremssattel – VAUXHALL COMBO TOUR Mk II (C) (F25). Prüfen Sie den Bremsflüssigkeitsstand im Behälter und füllen Sie gegebenenfalls nach.

42

Schrauben Sie die Kappe des Ausgleichsbehälters für die Bremsflüssigkeit fest. Schließen Sie die Haube.

GUT GEMACHT! 

WEITERE TUTORIALS ANSEHEN

AUTODOC – TOP QUALITÄT UND PREISWERTE AUTOTEILE ONLINE

**MOBILE AUTODOC APP: TOLLE ANGEBOTE UND BEQUEMES
EINKAUFEN**



**EINE GROSSE AUSWAHL AN WECHSELTEILEN FÜR IHR
AUTO**

BREMSSATTEL: EINE GROSSE AUSWAHL

ⓘ HAFTUNGSAUSSCHLUSS:

Das Dokument beinhaltet nur allgemeine Empfehlungen die hilfreich für Sie sein können, wenn Sie Reparatur- oder Ersatzmaßnahmen durchführen. AUTODOC haftet nicht für Verluste, Verletzungen, Schäden am Eigentum, die während des Reparatur- oder Ersatzprozesses durch eine fehlerhafte Anwendung oder eine Fehlinterpretation der bereitgestellten Informationen auftreten.

AUTODOC haftet nicht für irgendwelche möglichen Fehler und Unsicherheiten dieser Anleitung. Die Informationen werden nur für informative Zwecke bereitgestellt und können Anweisungen von einem Spezialisten nicht ersetzen.

AUTODOC haftet nicht für die falsche oder gefährliche Verwendung von Geräten, Werkzeugen und Autoteilen. AUTODOC empfiehlt dringend, vorsichtig zu sein und die Sicherheitsregeln zu beachten, wenn Sie die Reparatur oder Ersatzmaßnahmen durchführen. Denken Sie daran: Die Verwendung von Autoteilen minderwertiger Qualität wird nicht garantieren, dass Sie das richtige Level an Verkehrssicherheit erreichen.

© Copyright 2023 – Alle Inhalte, insbesondere Texte, Fotografien und Grafiken sind urheberrechtlich geschützt. Alle Rechte, einschließlich der Vervielfältigung, Veröffentlichung, Bearbeitung und Übersetzung, bleiben vorbehalten, AUTODOC SE.