



Wie **VAUXHALL Corsa**  
**Mk II (C) Schrägheck**  
**(X01)**

Heckklappendämpfer  
wechseln - Anleitung

## ÄHNLICHES VIDEO-TUTORIAL



Dieses Video zeigt den Wechsel eines ähnlichen Autoteils an einem anderen Fahrzeug

### **Wichtig!**

Dieser Ablauf des Austauschs kann für folgende Fahrzeuge benutzt werden:

VAUXHALL Corsa Mk II (C) Schrägheck (X01) 1.4 Twinport, VAUXHALL Corsa Mk II (C) Schrägheck (X01) 1.2 Twinport, VAUXHALL Corsa Mk II (C) Schrägheck (X01) 1.0 12V, VAUXHALL Corsa Mk II (C) Schrägheck (X01) 1.2 16V, VAUXHALL Corsa Mk II (C) Schrägheck (X01) 1.8 16V, VAUXHALL Corsa Mk II (C) Schrägheck (X01) 1.7 DI 16V, VAUXHALL Corsa Mk II (C) Schrägheck (X01) 1.7 DTI 16V, VAUXHALL Corsa Mk II (C) Schrägheck (X01) 1.4 16V, VAUXHALL Corsa Mk II (C) Schrägheck (X01) 1.7 CDTI 16V, VAUXHALL Corsa Mk II (C) Schrägheck (X01) 1.3 CDTI 16V

Die Schritte können je nach Fahrzeugdesign leicht variieren.

Diese Anleitung wurde erstellt auf der Grundlage des Wechsels eines ähnlichen Autoteils für: OPEL Corsa C Schrägheck (X01) 1.3 CDTI (F08, F68)

**AUSTAUSCH: HECKKLAPPENDÄMPFER – VAUXHALL  
CORSA MK II (C) SCHRÄGHECK (X01). WERKZEUGE, DIE  
SIE EVENTUELL BENÖTIGEN:**



- Flacher Schraubendreher

- Hydraulischer Getriebeheber

**Werkzeuge kaufen**

**Austausch: Heckklappendämpfer – VAUXHALL Corsa Mk II (C) Schrägheck (X01). Tipp:**

- Die rechten und linken Gasfedern des Kofferraumdeckels sollten gleichzeitig ausgetauscht werden.
- Das Austausch-Verfahren ist bei den rechten und linken Gasfedern des Kofferraumdeckels identisch.
- Achtung! Schalten Sie den Motor vor Beginn der Arbeiten ab – VAUXHALL Corsa Mk II (C) Schrägheck (X01).

**FÜHREN SIE DEN WECHSEL IN DER FOLGENDEN REIHENFOLGE DURCH:**

**1** Öffnen Sie die Kofferraumklappe.

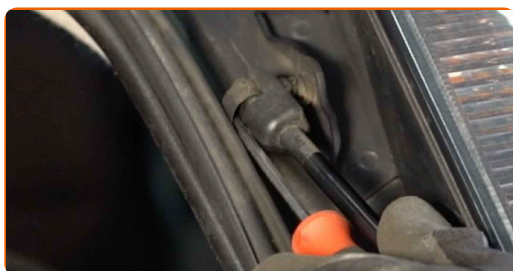
**2** Stützen Sie den Kofferraumdeckel. Benutzen Sie einen hydraulischen Getriebeheber.



**3** Lösen Sie den Sicherungsring, der die Gasfeder mit dem Kofferraumdeckel verbindet. Verwenden Sie einen flachen Schraubendreher.



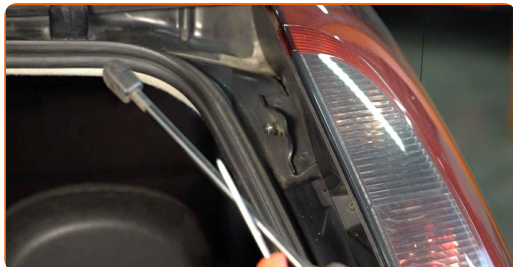
- 4** Lösen Sie den Sicherungsring, der die Gasfeder mit der Karosserie verbindet. Verwenden Sie einen flachen Schraubendreher.



**Austausch: Heckklappendämpfer – VAUXHALL Corsa Mk II (C) Schrägheck (X01). AUTODOC-Experten empfehlen:**

- Um Verletzungen zu vermeiden, halten Sie den Kofferraumdeckel gut fest, während Sie die Gasfedern abmontieren.

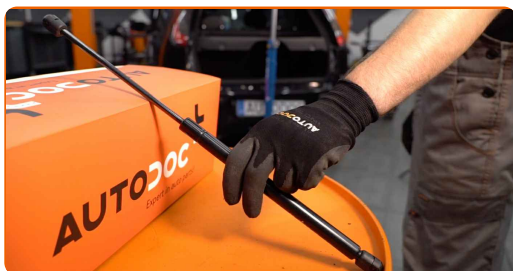
- 5** Entfernen Sie die Gasfeder des Kofferraumdeckels.



- 6** Reinigen Sie den Montagesitz des Heckklappendämpfers.



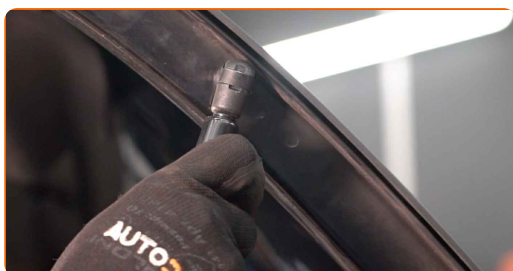
**7** Bringen Sie die neue Gasfeder des Kofferraumdeckels an.



**Austausch: Heckklappendämpfer – VAUXHALL Corsa Mk II (C) Schrägheck (X01). Tipp von AUTODOC:**

- Um Verletzungen zu vermeiden, halten Sie den Kofferraumdeckel gut fest, während Sie die Gasfeder anbringen.

**8** Lassen Sie den Sprengring, der die Gasfeder mit dem Kofferraumdeckel verbindet, einrasten.



**9** Lassen Sie den Sprengring, der die Gasfeder mit der Karosserie verbindet, einrasten.



**10** Entfernen Sie den hydraulischen Getriebeheber.



## AUTODOC empfiehlt:

- VAUXHALL Corsa Mk II (C) Schrägheck (X01) – Senken Sie den Getriebeheber nicht schlagartig ab, um eine Beschädigung der Komponenten und Vorrichtungen des Autos zu vermeiden.
- Überprüfen Sie den Betriebszustand der Kofferraumdeckel-Gasfedern nach ihrer Anbringung.

11

Schließen Sie den Deckel des Kofferraums.

**GUT GEMACHT!** **WEITERE TUTORIALS ANSEHEN**

# AUTODOC – TOP QUALITÄT UND PREISWERTE AUTOTEILE ONLINE

**MOBILE AUTODOC APP: TOLLE ANGEBOTE UND BEQUEMES  
EINKAUFEN**



**EINE GROSSE AUSWAHL AN ERSATZTEILEN FÜR IHR AUTO**

**HECKKLAPPENDÄMPFER: EINE GROSSE AUSWAHL**

## **ⓘ HAFTUNGSAUSSCHLUSS:**

Das Dokument beinhaltet nur allgemeine Empfehlungen die hilfreich für Sie sein können, wenn Sie Reparatur- oder Ersatzmaßnahmen durchführen. AUTODOC haftet nicht für Verluste, Verletzungen, Schäden am Eigentum, die während des Reparatur- oder Ersatzprozesses durch eine fehlerhafte Anwendung oder eine Fehlinterpretation der bereitgestellten Informationen auftreten.

AUTODOC haftet nicht für irgendwelche möglichen Fehler und Unsicherheiten dieser Anleitung. Die Informationen werden nur für informative Zwecke bereitgestellt und können Anweisungen von einem Spezialisten nicht ersetzen.

AUTODOC haftet nicht für die falsche oder gefährliche Verwendung von Geräten, Werkzeugen und Autoteilen. AUTODOC empfiehlt dringend, vorsichtig zu sein und die Sicherheitsregeln zu beachten, wenn Sie die Reparatur oder Ersatzmaßnahmen durchführen. Denken Sie daran: Die Verwendung von Autoteilen minderwertiger Qualität wird nicht garantieren, dass Sie das richtige Level an Verkehrssicherheit erreichen.

© Copyright 2023 – Alle Inhalte, insbesondere Texte, Fotografien und Grafiken sind urheberrechtlich geschützt. Alle Rechte, einschließlich der Vervielfältigung, Veröffentlichung, Bearbeitung und Übersetzung, bleiben vorbehalten, AUTODOC SE.