



Wie **VAUXHALL Corsa  
Mk II (C) Schrägheck  
(X01)** Radbremszylinder  
wechseln - Anleitung

## ÄHNLICHES VIDEO-TUTORIAL



Dieses Video zeigt den Wechsel eines ähnlichen Autoteils an einem anderen Fahrzeug

### **Wichtig!**

Dieser Ablauf des Austauschs kann für folgende Fahrzeuge benutzt werden:  
 VAUXHALL Corsa Mk II (C) Schrägheck (X01) 1.0 12V, VAUXHALL Corsa Mk II (C) Schrägheck (X01) 1.2 16V, VAUXHALL Corsa Mk II (C) Schrägheck (X01) 1.7 DI 16V, VAUXHALL Corsa Mk II (C) Schrägheck (X01) 1.7 DTI 16V, VAUXHALL Corsa Mk II (C) Schrägheck (X01) 1.7 CDTI 16V, VAUXHALL Corsa Mk II (C) Schrägheck (X01) 1.3 CDTI 16V

Die Schritte können je nach Fahrzeugdesign leicht variieren.

Diese Anleitung wurde erstellt auf der Grundlage des Wechsels eines ähnlichen Autoteils für: OPEL Corsa B Schrägheck (S93) 1.4 i (F08, F68, M68)

**AUSTAUSCH: RADBREMSZYLINDER – VAUXHALL  
CORSA MK II (C) SCHRÄGHECK (X01). WERKZEUGE, DIE  
SIE BENÖTIGEN WERDEN:**



- Drahtbürste
- WD-40-Spray
- Kupferpaste
- Steckschlüssel-Einsatz Nr. 10
- Ring-Gabelschlüssel Nr. 9
- Ring-Gabelschlüssel Nr. 24
- Doppelringschlüssel (offen) Nr. 10
- Impact-Nuss für Felgen Nr. 17
- Ratschenschlüssel
- Drehmomentschlüssel
- Rundzangen
- Gummihammer
- Flacher Schraubendreher
- Brechstange
- Unterlegkeil

**Werkzeuge kaufen**

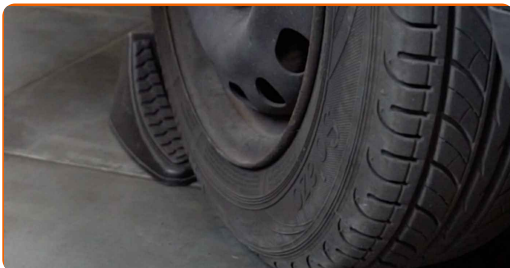
**Austausch: Radbremszylinder – VAUXHALL Corsa Mk II (C) Schrägheck (X01).  
AUTODOC-Experten empfehlen:**

- Ersetzen Sie die Radbremszylinder der hinteren Trommelbremsen paarweise.
- Der Wechsel des rechten und linken Radbremszylinders der hinteren Trommelbremsen erfolgt identisch.
- Alle Arbeiten sollten bei abgestelltem Motor ausgeführt werden.

**AUSTAUSCH: RADBREMSZYLINDER – VAUXHALL CORSA MK II (C) SCHRÄGHECK (X01). EMPFOHLENE ABFOLGE DER ARBEITSSCHRITTE:**

**1**

Sichern Sie die Räder mit Hilfe von Unterlegkeilen.



**2**

Lösen Sie die Radhalterungsschrauben. Verwenden Sie eine Schlagnuss für Felgen # 17.



**3**

Heben Sie die Rückseite des Autos und sichern auf Stützen.

4

Schrauben Sie die Radbolzen heraus.

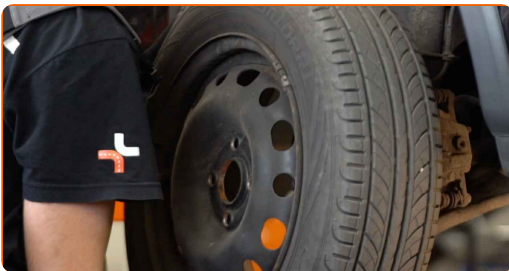


Austausch: Radbremszylinder – VAUXHALL Corsa Mk II (C) Schrägheck (X01).  
Tipp von AUTODOC:

- Sie sollten das Rad in der oberen Position festhalten, so lange Sie die Bolzen herausschrauben, um Unfälle zu vermeiden.

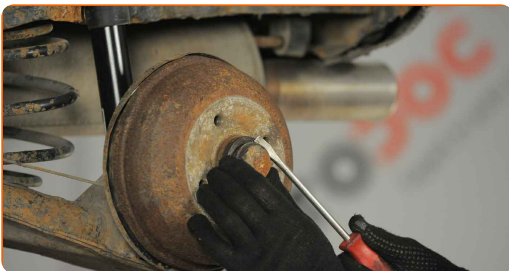
5

Nehmen Sie das Rad ab.



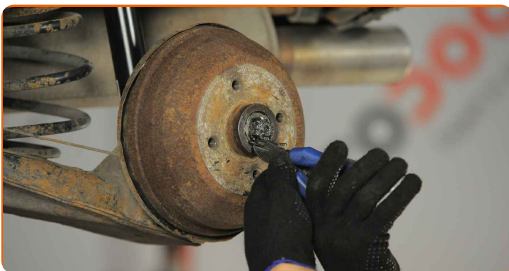
6

Entfernen Sie die Schutzkappe des Nabenlagers. Verwenden Sie einen flachen Schraubendreher.



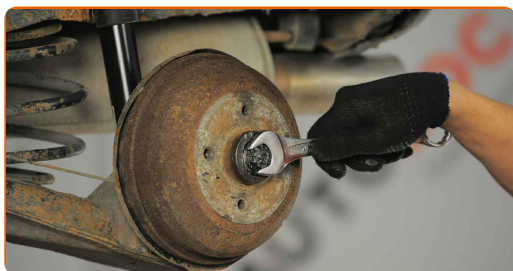
7

Entfernen Sie den Sicherungssplint, der die Nabenmutter sichert. Verwenden Sie eine Rundzange.



8

Schrauben Sie die Radnaben-Achsmutter ab. Verwenden Sie Ring-Gabelschlüssel Nr. 24.



9

Entfernen Sie die Bremstrommel.



**Austausch: Radbremszylinder – VAUXHALL Corsa Mk II (C) Schrägheck (X01).  
Fachleute empfehlen:**

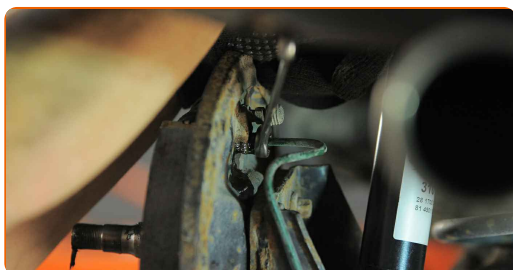
- Untersuchen Sie die Bremstrommel. Ersetzen Sie sie, wenn nötig.

10

Schrauben Sie die Befestigung ab, die die Bremsleitung mit dem Radzylinder verbindet. Verwenden Sie einen offenen Ringschlüssel #10.

11

Lösen Sie die Bremsleitung.

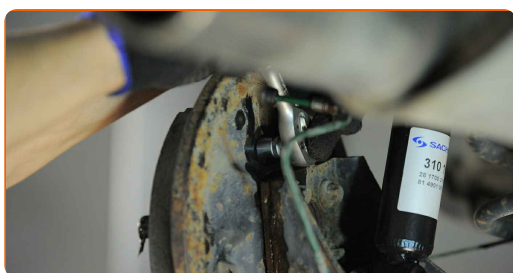


**Austausch: Radbremszylinder – VAUXHALL Corsa Mk II (C) Schrägheck (X01).  
AUTODOC empfiehlt:**

- Legen Sie sofort die Bremsleitung offen, um Flüssigkeitsverluste und das Eindringen von Schmutz in das Hydrauliksystem zu verhindern.

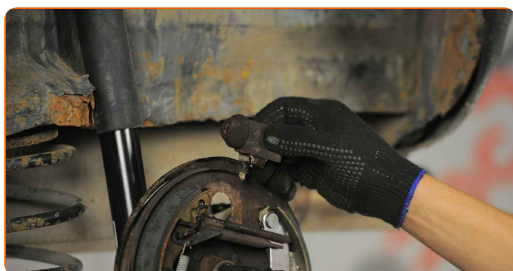
**12**

Schrauben Sie die Befestigung des Radzylinders ab. Verwenden Sie Stecknuss Nr. 10. Verwenden Sie einen Ratschenschlüssel.



**13**

Nehmen Sie den Bremszylinder von der Rückplatte ab. Benutzen Sie ein Brecheisen.



**14**

Reinigen Sie die Bremstrommel. Benutzen Sie eine Drahtbürste. Benutzen Sie WD-40-Spray.

**15**

Reinigen Sie den Befestigungspunkt der Bremsleitung und die Befestigungsschrauben der Bremstrommel des VAUXHALL Corsa Mk II (C) Schrägheck (X01).



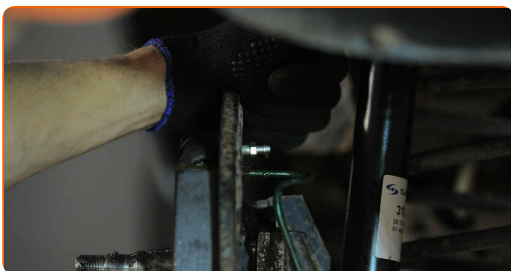
**16** Bringen Sie einen neuen Bremszylinder an.



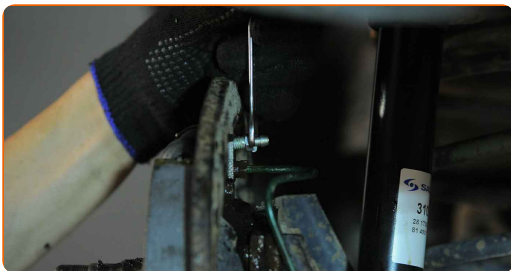
**17** Schrauben Sie die Befestigung des Radzylinders fest. Verwenden Sie Stecknuss Nr. 10. Verwenden Sie einen Drehmomentschlüssel. Ziehen Sie ihn mit 10 Nm Drehmoment fest.



**18** Bringen Sie die Bremsleitung an. Verwenden Sie einen offenen Ringschlüssel #10.



**19** Entlüften Sie das Bremszylindersystem. Verwenden Sie Ring-Gabelschlüssel Nr. 9.



**Austausch: Radbremszylinder – VAUXHALL Corsa Mk II (C) Schrägheck (X01).**  
**Tipp:**

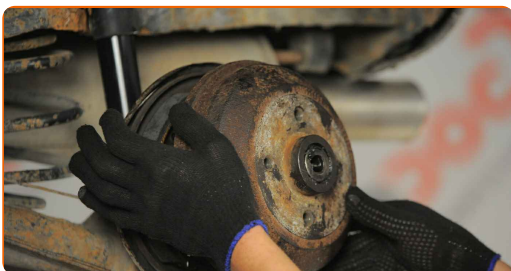
- Versichern Sie sich, dass die Schutzkappe auf das Entlüftungsventil gesetzt wird.



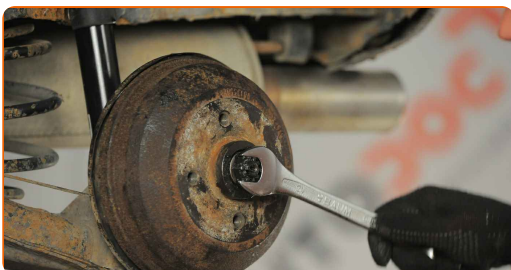
**20** Schrauben Sie die Befestigung fest, die die Bremsleitung mit dem Radzylinder verbindet. Verwenden Sie einen offenen Ringschlüssel #10. Verwenden Sie einen Drehmomentschlüssel. Ziehen Sie ihn mit 15 Nm Drehmoment fest.

**21** Reinigen Sie die Nabe. Benutzen Sie eine Drahtbürste. Behandeln Sie die Kontaktfläche. Benutzen Sie ein Kupferschmiermittel.

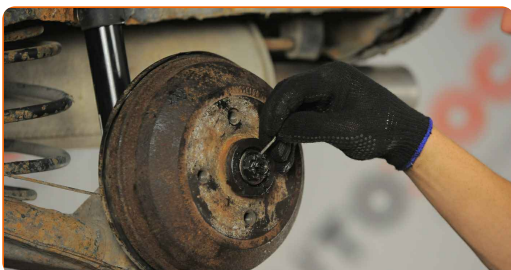
**22** Installieren Sie eine Bremstrommel.



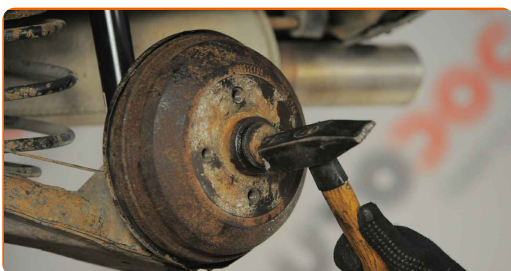
**23** Schrauben Sie die Befestigung der Radnabe ein. Verwenden Sie Ring-Gabelschlüssel Nr. 24. Verwenden Sie einen Ratschenschlüssel.



**24** Installieren Sie den Splint der Nabe an der Lagerbefestigungsmutter. Verwenden Sie eine Rundzange.



**25** Installieren Sie die Schutzkappe des Nabenlagers. Verwenden Sie einen Gummi-Hammer.



- 26** Reinigen Sie die Oberfläche an welcher die Felge montiert werden soll. Benutzen Sie eine Drahtbürste. Behandeln Sie die Oberfläche, an der die Radfelge die Bremstrommel berührt. Benutzen Sie ein Kupferschmiermittel.



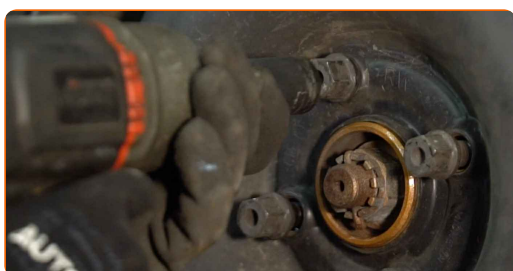
- 27** Bringen Sie das Rad an.



**Austausch: Radbremszylinder – VAUXHALL Corsa Mk II (C) Schrägheck (X01).  
AUTODOC-Experten empfehlen:**

- Um Verletzungen zu vermeiden, halten Sie beim Schrauben der Befestigungsschrauben das Rad fest.

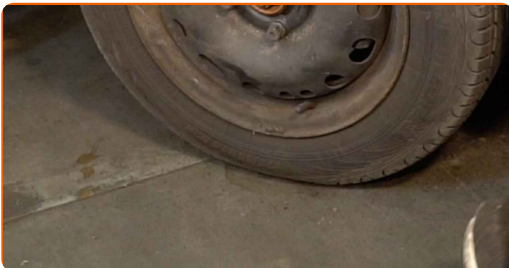
- 28** Schrauben Sie die Radbolzen fest. Verwenden Sie eine Schlagnuss für Felgen # 17.



- 29** Senken Sie das Auto und ziehen Sie die Radschrauben über Kreuz an. Verwenden Sie eine Schlagnuss für Felgen # 17. Verwenden Sie einen Drehmomentschlüssel. Ziehen Sie ihn mit 110 Nm Drehmoment fest.



- 30** Entfernen Sie den Wagenheber sowie die Unterlegkeile.



**AUTODOC empfiehlt:**

- Entlüften Sie das Bremssystem nach dem Ersetzen des Zylinders des VAUXHALL Corsa Mk II (C) Schrägheck (X01).
- Wichtiger Hinweis! Austausch: Radbremszylinder – VAUXHALL Corsa Mk II (C) Schrägheck (X01). Prüfen Sie den Bremsflüssigkeitsstand im Behälter und füllen Sie gegebenenfalls nach.
- Führen Sie eine Testbremsung durch, wenn Sie mit einer durchschnittlichen Geschwindigkeit fahren, der VAUXHALL Corsa Mk II (C) Schrägheck (X01) sollte dabei nicht zu einer Seite ziehen.

- 31 Stellen Sie den Abstand zwischen den Bremsbacken und der Trommel am VAUXHALL Corsa Mk II (C) Schrägheck (X01) ein und betätigen Sie das Bremspedal 10-15 mal.



**GUT GEMACHT!** 

[WEITERE TUTORIALS ANSEHEN](#)

## AUTODOC – TOP QUALITÄT UND PREISWERTE AUTOTEILE ONLINE

MOBILE AUTODOC APP: TOLLE ANGEBOTE UND BEQUEMES  
EINKAUFEN



**+ AUTODOC**

GET IT ON  
Google Play

Download on the  
App Store

Download

**EINE GROSSE AUSWAHL AN WECHSELTEILEN FÜR IHR  
AUTO**

**RADBREMSSZYLINDER: EINE GROSSE AUSWAHL**

### **ⓘ HAFTUNGSAUSSCHLUSS:**

Das Dokument beinhaltet nur allgemeine Empfehlungen die hilfreich für Sie sein können, wenn Sie Reparatur- oder Ersatzmaßnahmen durchführen. AUTODOC haftet nicht für Verluste, Verletzungen, Schäden am Eigentum, die während des Reparatur- oder Ersatzprozesses durch eine fehlerhafte Anwendung oder eine Fehlinterpretation der bereitgestellten Informationen auftreten.

AUTODOC haftet nicht für irgendwelche möglichen Fehler und Unsicherheiten dieser Anleitung. Die Informationen werden nur für informative Zwecke bereitgestellt und können Anweisungen von einem Spezialisten nicht ersetzen.

AUTODOC haftet nicht für die falsche oder gefährliche Verwendung von Geräten, Werkzeugen und Autoteilen. AUTODOC empfiehlt dringend, vorsichtig zu sein und die Sicherheitsregeln zu beachten, wenn Sie die Reparatur oder Ersatzmaßnahmen durchführen. Denken Sie daran: Die Verwendung von Autoteilen minderwertiger Qualität wird nicht garantieren, dass Sie das richtige Level an Verkehrssicherheit erreichen.

© Copyright 2023 – Alle Inhalte, insbesondere Texte, Fotografien und Grafiken sind urheberrechtlich geschützt. Alle Rechte, einschließlich der Vervielfältigung, Veröffentlichung, Bearbeitung und Übersetzung, bleiben vorbehalten, AUTODOC SE.