



Wie **Mercedes Vito**
W639 Federbein vorne
wechseln - Anleitung

VIDEO-TUTORIAL

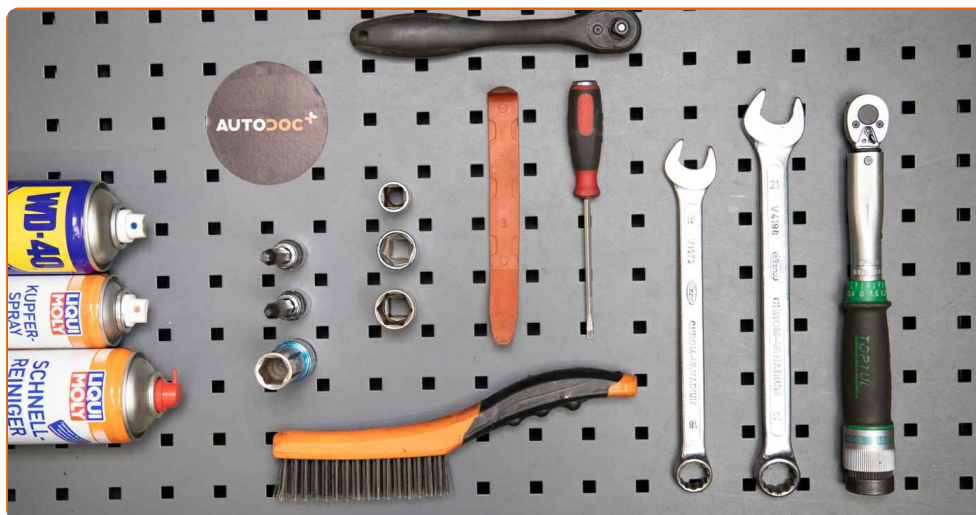


Wichtig!

Dieser Ablauf des Austauschs kann für folgende Fahrzeuge benutzt werden:
 MERCEDES-BENZ VIANO (W639) CDI 2.0 (639.811, 639.813, 639.815), MERCEDES-BENZ VIANO (W639) CDI 2.2 (639.811, 639.813, 639.815), MERCEDES-BENZ VIANO (W639) CDI 3.0 (639.811, 639.813, 639.815), MERCEDES-BENZ VIANO (W639) 3.0 (140 KW / 190 PS), MERCEDES-BENZ VIANO (W639) 3.2 (639.713, 639.813, 639.815), MERCEDES-BENZ VIANO (W639) CDI 2.2 (639.711, 639.713, 639.811, 639.813, 639.815), MERCEDES-BENZ VIANO (W639) CDI 2.0 (639.711, 639.713, 639.811, 639.813, 639.815), MERCEDES-BENZ VITO / MIXTO Kasten (W639) 115 CDI 2.2, MERCEDES-BENZ VITO / MIXTO Kasten (W639) 111 CDI 2.2, MERCEDES-BENZ VITO / MIXTO Kasten (W639) 119 3.2, MERCEDES-BENZ VITO / MIXTO Kasten (W639) 122 3.2, MERCEDES-BENZ VITO Bus (W639) 119 3.2, MERCEDES-BENZ VITO Bus (W639) 111 CDI 2.2, MERCEDES-BENZ VITO Bus (W639) 122 3.2, MERCEDES-BENZ VITO / MIXTO Kasten (W639) 109 CDI 2.2, (+ 12)

Die Schritte können je nach Fahrzeugdesign leicht variieren.

**AUSTAUSCH: FEDERBEIN – MERCEDES VITO W639.
LISTE DER WERKZEUGE, DIE SIE BENÖTIGEN:**



- Drahtbürste
- WD-40-Spray
- Bremsenreiniger
- Kupferpaste
- Drehmomentschlüssel
- Torx-Bit T25
- Torx-Bit T40
- Ring-Gabelschlüssel Nr. 18
- Ring-Gabelschlüssel Nr. 21
- Steckschlüssel-Einsatz Nr. 13
- Steckschlüssel-Einsatz Nr. 20
- Steckschlüssel-Einsatz Nr. 21
- Impact-Nuss für Felgen Nr. 17
- Ratschenschlüssel
- Flacher Schraubendreher
- Hydraulischer Federbeinspanner
- Ohrklemmenzange
- Kotflügelschoner
- Unterlegkeil

WERKZEUGE KAUFEN

Austausch: Federbein – Mercedes Vito W639. AUTODOC empfiehlt:

- Beide Federbeine der vorderen Aufhängung sollten zur gleichen Zeit erneuert werden.
- Der Austauschvorgang ist für die linken und rechten Federbeine der Vorderradaufhängung identisch.
- Alle Arbeiten sollten bei abgestelltem Motor ausgeführt werden.

AUSTAUSCH: FEDERBEIN – MERCEDES VITO W639. EMPFOHLENE ABFOLGE DER ARBEITSSCHRITTE:

1

Sichern Sie die Räder mit Hilfe von Unterlegkeilen.



2

Lösen Sie die Radhalterungsschrauben. Verwenden Sie eine Schlagnuss für Felgen # 17.



3

Heben Sie die Vorderseite des Autos und sichern auf Stützen.



4

Schrauben Sie die Radbolzen heraus.



AUTODOC empfiehlt:

- Wichtiger Hinweis! Halten Sie das Rad fest, während Sie die Befestigungsschrauben herausschrauben. Mercedes Vito W639

5

Nehmen Sie das Rad ab.

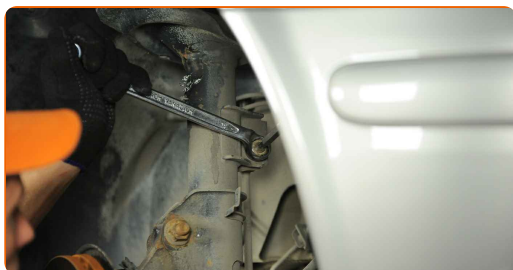


6

Reinigen Sie die Befestigungen der Koppelstange. Benutzen Sie eine Drahtbürste. Benutzen Sie WD-40-Spray.

7

Schrauben Sie das Befestigungselement heraus, das die Druckstange mit dem Federbein verbindet. Verwenden Sie Ring-Gabelschlüssel Nr. 18. Verwenden Sie den Torx T40. Verwenden Sie einen Ratschenschlüssel.



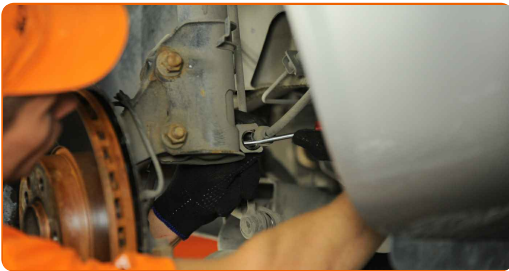
8

Entfernen Sie die Stabilisatorstange.



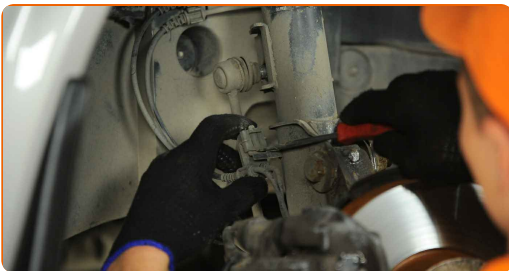
9

Lösen Sie den Bremsschlauch vom Federbein. Verwenden Sie einen flachen Schraubendreher.



10

Trennen Sie die Verkabelung des ABS-Sensors. Lösen Sie die Befestigung des Kabels des Bremsbelagverschleißsensors vom Federbein. Verwenden Sie einen flachen Schraubendreher.

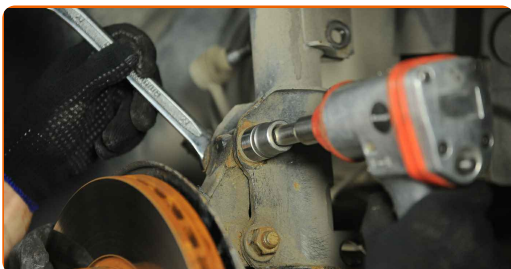


11

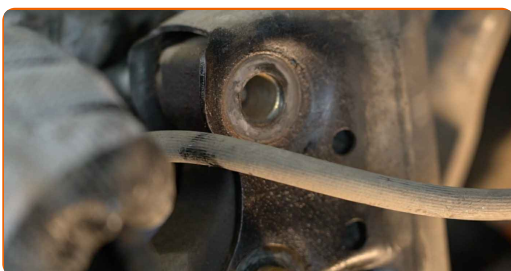
Die Befestigungselemente, die das Federbein mit dem Achsschenkel verbinden, reinigen. Benutzen Sie eine Drahtbürste. Benutzen Sie WD-40-Spray.



- 12** Schrauben Sie die Befestigungen ab, die das Federbein mit dem Achsschenkel verbinden. Verwenden Sie Ring-Gabelschlüssel Nr. 21. Verwenden Sie Stecknuss Nr. 21. Verwenden Sie einen Ratschenschlüssel.



- 13** Entfernen Sie die Befestigungsschrauben.



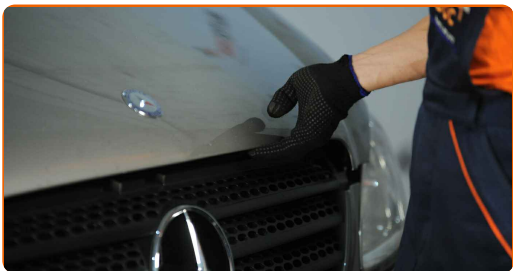
- 14** Ziehen Sie den Achsschenkel vom Dämpferbein ab.



- 15** Senken Sie das Auto ab.



16 Öffnen Sie die Motorhaube.

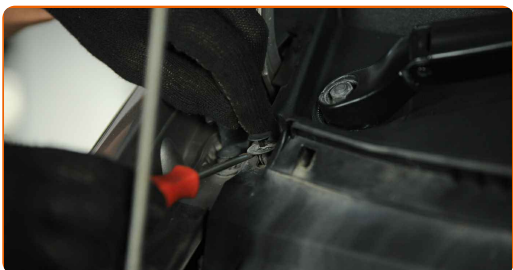


17 Verwenden Sie eine Kotflügel-Schutzabdeckung, um Schäden an der Lackierung und den Kunststoffteilen des Autos zu verhindern.

18 Schrauben Sie die Befestigung der Windlaufabdeckung auf. Verwenden Sie den Torx T25. Verwenden Sie einen Ratschenschlüssel.



19 Entfernen Sie die Befestigungsclips der Windlaufabdeckung. Verwenden Sie einen flachen Schraubendreher. Verwenden Sie eine Ohrklemmenzange.



20 Lösen Sie die Befestigungen der Frontscheibenwischerarme. Verwenden Sie Stecknuss Nr. 13. Verwenden Sie einen Ratschenschlüssel.



21

Entfernen Sie die Wischerarme.



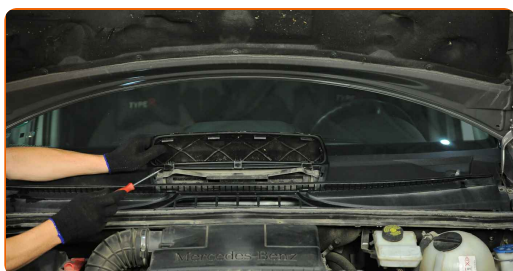
22

Trennen Sie den Waschdüsen Schlauch der Windschutzscheibe.



23

Heben Sie die Windabweiserabdeckung an und entfernen Sie dieses. Verwenden Sie einen flachen Schraubendreher.



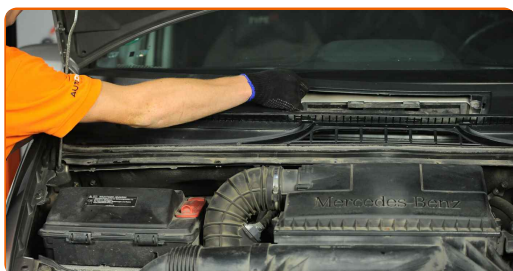
24

Nehmen Sie den Kabinenfilterstecker heraus. Verwenden Sie den Torx T25. Verwenden Sie einen Ratschenschlüssel.

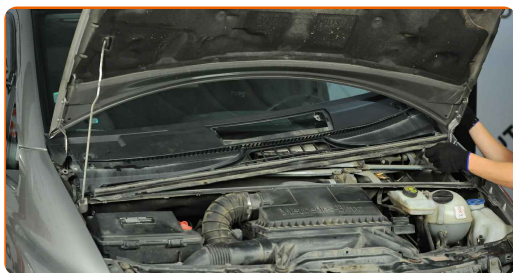


25

Entfernen Sie die untere Windlaufabdeckung.



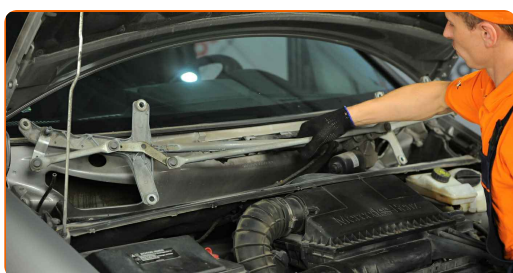
26 Trennen Sie den Waschdüsen Schlauch der Windschutzscheibe.



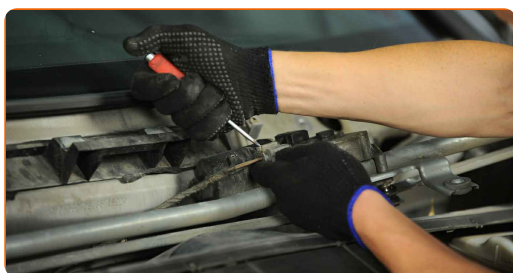
27 Schrauben Sie die Befestigungen der Scheibenwischer Verkleidung ab. Verwenden Sie Stecknuss Nr. 13. Verwenden Sie einen Ratschenschlüssel.



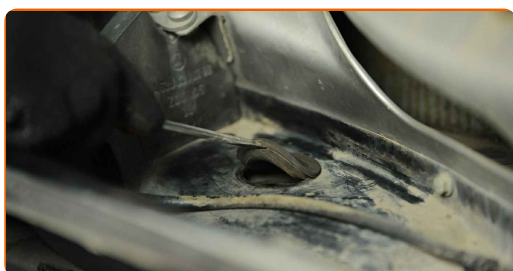
28 Entfernen Sie die Verkleidung, die mit dem Wischergestänge verbunden ist.



29 Lösen Sie den Verbindungsstecker des Wischermotors. Verwenden Sie einen flachen Schraubendreher.



30 Entfernen Sie die Federbeinlagerkappe. Verwenden Sie einen flachen Schraubendreher.



31 Reinigen Sie die obere Befestigung des Federbeinlagers. Benutzen Sie eine Drahtbürste. Benutzen Sie WD-40-Spray.

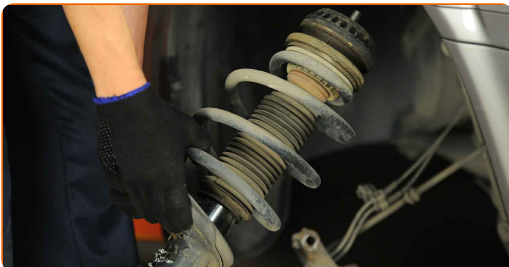
32 Lösen Sie die obere Befestigung des Domlagers. Verwenden Sie Stecknuss Nr. 21. Verwenden Sie einen Ratschenschlüssel.



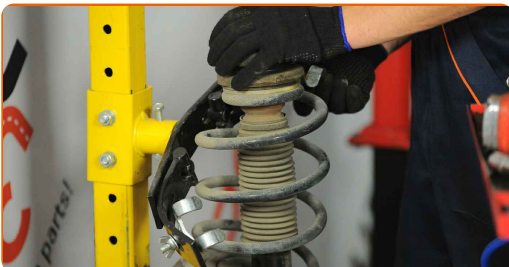
Austausch: Federbein – Mercedes Vito W639. Tipp:

- Halten Sie, um Verletzungen zu vermeiden, das Federbein fest während Sie die Befestigungsschrauben lösen.

33 Entfernen Sie das Federbein.



34 Stellen Sie das Dämpferbein auf das Federspannwerkzeug.

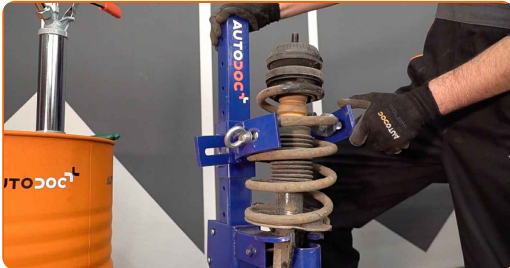


Austausch: Federbein – Mercedes Vito W639. Tipp von AUTODOC-Experten:

- Beachten Sie bei der Verwendung eines Federspanners, dass dieser einen sicheren Halt hat und die Federwindungen gegriffen werden, die auf den gegenüberliegenden Seiten der Feder zusammengedrückt werden.
- Stellen Sie sicher, dass die Feder in der richtigen Position in Ihrer Halterung ist.
- Stellen Sie sicher, dass die Federwindungen die Verriegelungsgriffe halten.

35

Komprimieren Sie die Federn.



36

Behandeln Sie die Federbeinstange. Benutzen Sie WD-40-Spray.



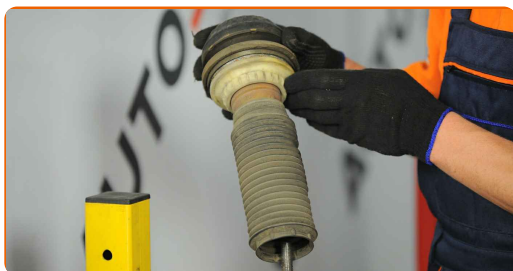
37

Entfernen Sie die Stangenmutter des Federkolben. Verwenden Sie Stecknuss Nr. 20. Verwenden Sie einen Ratschenschlüssel.



38

Entfernen Sie das Lager, die Staubmanschette und den Anschlagpuffer des Stoßdämpfers.



AUTODOC empfiehlt:

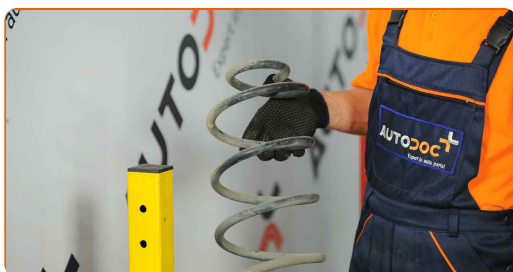
- Austausch: Federbein – Mercedes Vito W639. Überprüfen Sie sorgfältig die Halterung, den Faltenbalg und den Anschlagpuffer des Stoßdämpfers. Bei Bedarf tauschen Sie sie aus.

39

Geben Sie die Spiralfeder frei.

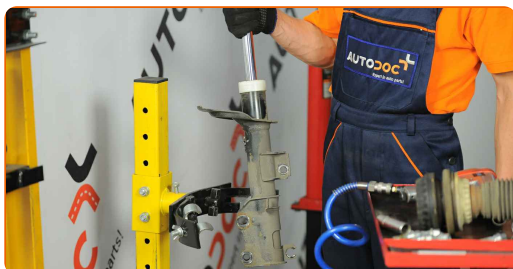
40

Entfernen Sie die Feder.



41

Entnehmen Sie den alten Stoßdämpfer aus dem hydraulischen Spiralfederspanner.

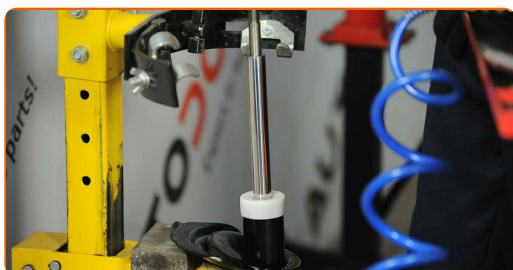


Austausch: Federbein – Mercedes Vito W639. Tipp von AUTODOC:

- Bevor Sie einen neuen Stoßdämpfer anbringen, sollten Sie ihn 3 - 5 mal manuell pumpen.

42

Setzen Sie einen neuen Stoßdämpfer in den hydraulischen Federspanner ein.



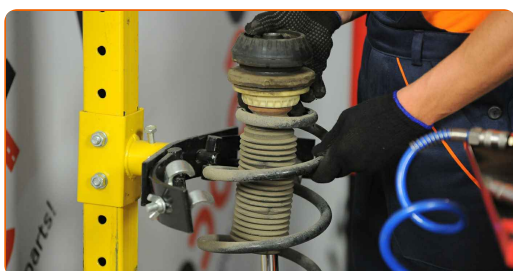
43

Installieren Sie die Feder am Stoßdämpfer.



44

Bauen Sie das Lager, die Staubmanschette und den Anschlagpuffer des Stoßdämpfers ein.



45

Komprimieren Sie die Federn.

46

Ziehen Sie die Federbeinkolbenstangenmutter an. Verwenden Sie Stecknuss Nr. 20. Verwenden Sie einen Drehmomentschlüssel. Ziehen Sie ihn mit 56 Nm Drehmoment fest.



Austausch: Federbein – Mercedes Vito W639. AUTODOC-Experten empfehlen:

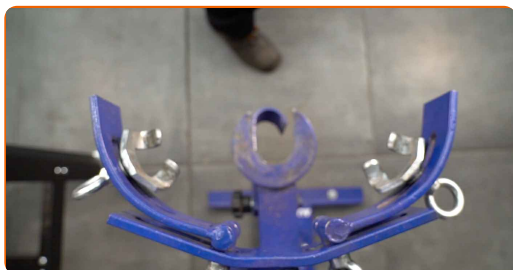
- Stellen Sie sicher, dass die Feder richtig positioniert ist. Vermeiden Sie eine falsche Ausrichtung.

47

Dekomprimieren Sie die Feder.

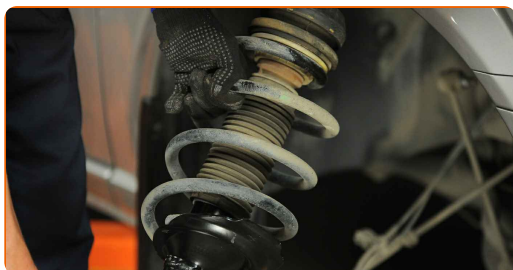
48

Entfernen Sie das zusammengebaute Federbein.



49

Installieren Sie das Federbein am Radlauf.



50

Schrauben Sie die obere Befestigung des Federbeinbefestigung an.

AUTODOC empfiehlt:

- **Wichtiger Hinweis!** Halten Sie beim Einschrauben der Befestigungsschrauben das Federbein fest. Mercedes Vito W639

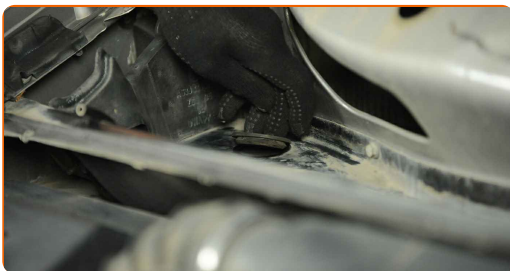
51

Ziehen Sie das obere Befestigungselement der Stoßdämpferstrebe an. Verwenden Sie Stecknuss Nr. 21. Verwenden Sie einen Drehmomentschlüssel. Ziehen Sie ihn mit 56 Nm Drehmoment fest.



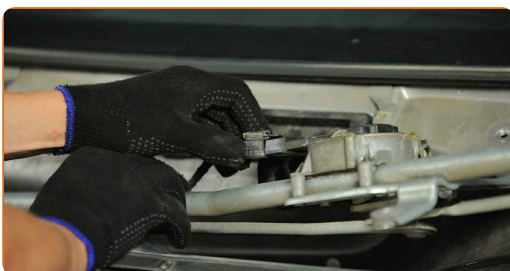
52

Bringen Sie die Kappe des Federbeinstützlagers an.



53

Stecken Sie den Steckverbinder des Wischermotors ein.

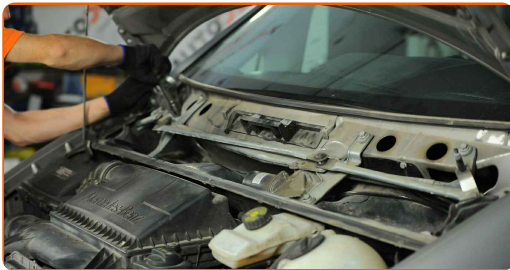


54

Bauen Sie die Verkleidung zusammen mit dem Wischergestänge verbunden ein.

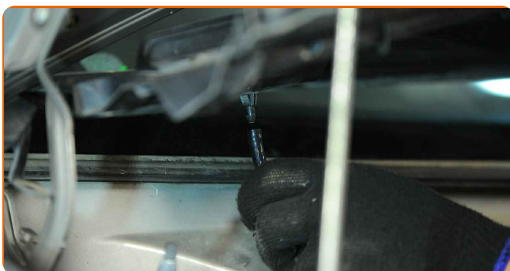
55

Schrauben Sie die Befestigungen der Scheibenwischerverkleidung ein. Verwenden Sie Stecknuss Nr. 13. Verwenden Sie einen Drehmomentschlüssel. Ziehen Sie ihn mit 27 Nm Drehmoment fest.



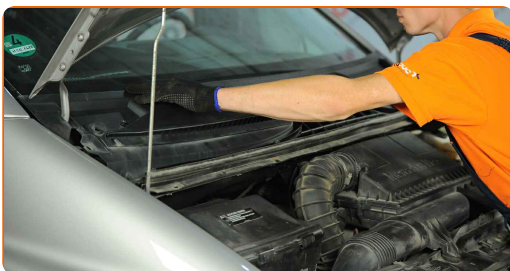
56

Bringen Sie den Waschdüsen Schlauch der Windschutzscheibe an.



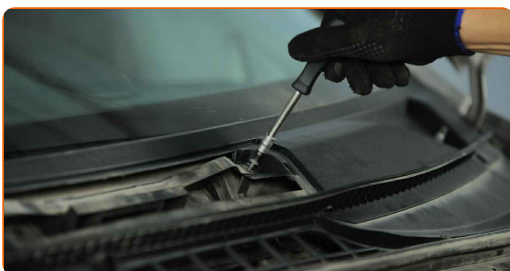
57

Bauen Sie das Windabweiserabdeckung ein und sichern Sie diese.

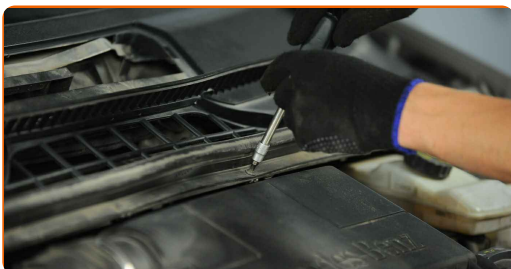


58

Bringen Sie den Stecker des Kabinenfilters an. Verwenden Sie den Torx T25. Verwenden Sie einen Drehmomentschlüssel. Ziehen Sie ihn mit 11 Nm Drehmoment fest.



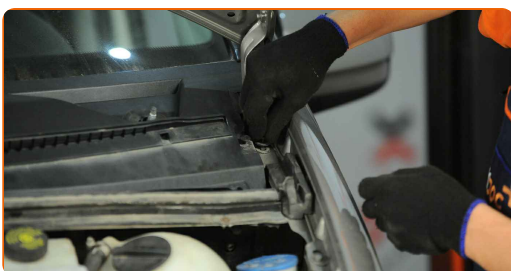
- 59** Ziehen Sie die Befestigungen der Windlaufabdeckung fest. Verwenden Sie den Torx T25. Verwenden Sie einen Ratschenschlüssel.



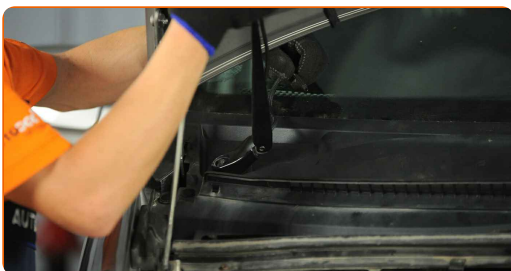
- 60** Bauen Sie das Windabweiserabdeckung ein und sichern Sie diese.



- 61** Bringen Sie die Befestigungselemente der Windlaufabdeckung an.



- 62** Bringen Sie die Scheibenwischer wieder an.



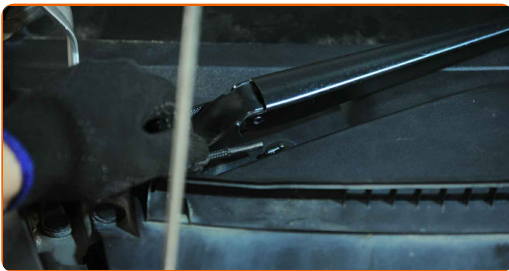
- 63** Ziehen Sie die Befestigungen der Wischerarme fest. Verwenden Sie Stecknuss Nr. 13. Verwenden Sie einen Drehmomentschlüssel. Ziehen Sie ihn mit 24 Nm Drehmoment fest.



Austausch: Federbein – Mercedes Vito W639. Tipp von AUTODOC-Experten:

- Stellen Sie sicher, dass Sie die beiden Wischerarme der Fahrer- und der Beifahrerseite nicht vertauschen.

- 64** Bringen Sie den Waschdüsenschlauch der Windschutzscheibe an.



- 65** Entfernen Sie die Kotflügel-Abdeckung.

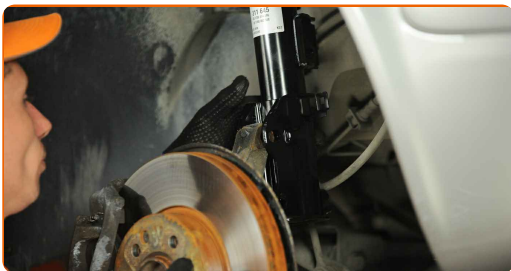
- 66** Schließen Sie die Haube.



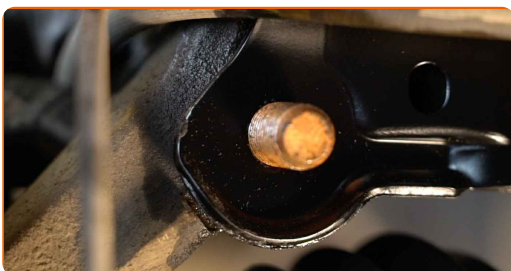
- 67** Heben Sie die Vorderseite des Autos und sichern auf Stützen.

- 68** Behandeln Sie den Federbeinbefestigungssitz am Achsschenkel. Benutzen Sie eine Drahtbürste. Benutzen Sie WD-40-Spray.

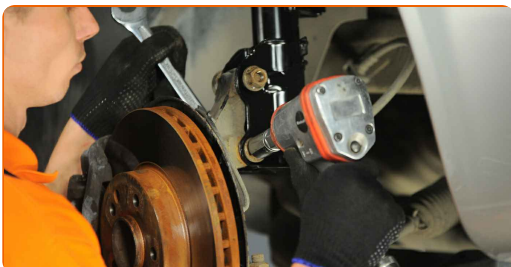
69 Befestigen Sie das Dämpferbein auf dem Achsschenkel.



70 Bringen Sie die Befestigungsschrauben an.



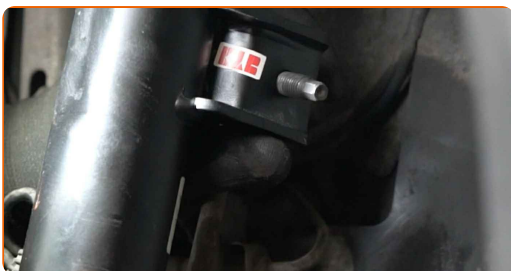
71 Ziehen Sie die unteren Befestigungen an, die das Federbein mit dem Achsschenkel verbinden. Verwenden Sie Ring-Gabelschlüssel Nr. 21. Verwenden Sie Stecknuss Nr. 21. Verwenden Sie einen Drehmomentschlüssel. Ziehen Sie ihn mit 120 Nm Drehmoment fest.+75°



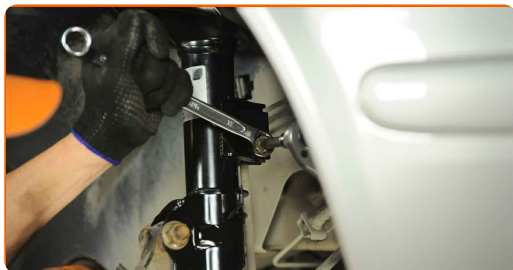
AUTODOC empfiehlt:

- **Achtung! Verwenden Sie unbedingt neue Befestigungen.**

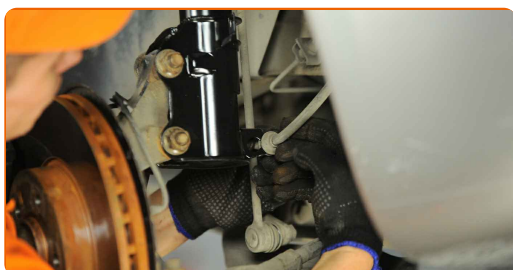
72 Befestigen Sie die Stabilisatorverbindung am Federbein.



- 73** Ziehen Sie das Befestigungselement an, das die Druckstange mit dem Federbein verbindet. Verwenden Sie Ring-Gabelschlüssel Nr. 18. Verwenden Sie den Torx T40. Verwenden Sie einen Drehmomentschlüssel. Ziehen Sie ihn mit 85 Nm Drehmoment fest.



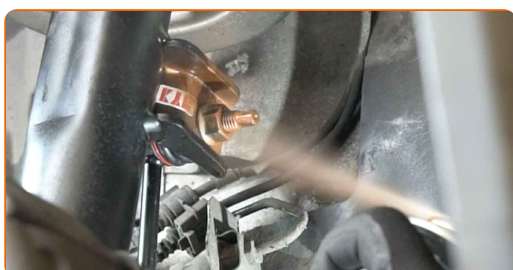
- 74** Befestigen Sie den Bremsschlauch an der Strebe. Verwenden Sie einen flachen Schraubendreher.



- 75** Schließen Sie das Befestigungselement des ABS-Sensorkabels an die Stoßdämpferstrebe an. Bringen Sie die Befestigung des Kabels des Bremsbelagverschleißsensors am Federbein an.



- 76** Behandeln Sie die Federbein-Befestigungen. Behandeln Sie alle Gelenke der Koppelstange. Benutzen Sie ein Kupferschmiermittel.



77 Behandeln Sie die Oberfläche, an der die Bremsscheibe die Felge berührt. Benutzen Sie ein Kupferschmiermittel.



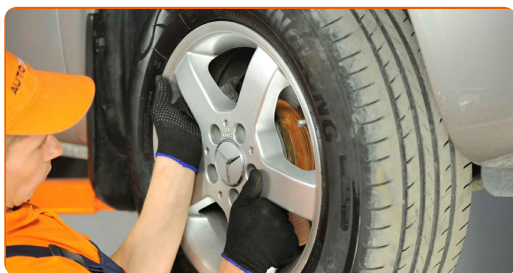
78 Die Bremsscheibenoberfläche reinigen. Benutzen Sie einen Bremsenreiniger.



Austausch: Federbein – Mercedes Vito W639. Tipp:

- Warten Sie einige Minuten nachdem Sie das Spray aufgebracht haben.

79 Bringen Sie das Rad an.



Austausch: Federbein – Mercedes Vito W639. Tipp von AUTODOC:

- Um Verletzungen zu vermeiden, halten Sie beim Schrauben der Befestigungsschrauben das Rad fest.

80

Schrauben Sie die Radbolzen fest. Verwenden Sie eine Schlagnuss für Felgen # 17.



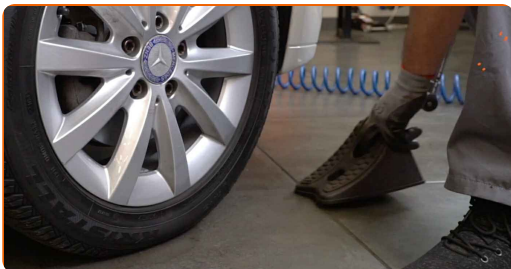
81

Senken Sie das Auto und ziehen Sie die Radschrauben über Kreuz an. Verwenden Sie eine Schlagnuss für Felgen # 17. Verwenden Sie einen Drehmomentschlüssel. Ziehen Sie ihn mit 130 Nm Drehmoment fest.



82

Entfernen Sie den Wagenheber sowie die Unterlegkeile.



GUT GEMACHT! 

WEITERE TUTORIALS ANSEHEN

AUTODOC – TOP QUALITÄT UND PREISWERTE AUTOTEILE ONLINE

MOBILE AUTODOC APP: TOLLE ANGEBOTE UND BEQUEMES
EINKAUFEN



+ AUTODOC

GET IT ON
Google Play

Download on the
App Store

Download

EINE GROSSE AUSWAHL AN ERSATZTEILEN FÜR IHR AUTO

KAUFEN SIE ERSATZTEILE FÜR MERCEDES-AUTOS

STOSSDÄMPFER: EINE GROSSE AUSWAHL

WÄHLEN SIE ERSATZTEILE FÜR MERCEDES VITO W639-AUTOS

STOSSDÄMPFER FÜR MERCEDES-AUTOS: JETZT ZUGREIFEN

STOSSDÄMPFER FÜR MERCEDES VITO W639-AUTOS: DIE BESTEN SCHNÄPPCHEN UND ANGEBOTE

HAFTUNGSAUSSCHLUSS:

Das Dokument beinhaltet nur allgemeine Empfehlungen die hilfreich für Sie sein können, wenn Sie Reparatur- oder Ersatzmaßnahmen durchführen. AUTODOC haftet nicht für Verluste, Verletzungen, Schäden am Eigentum, die während des Reparatur- oder Ersatzprozesses durch eine fehlerhafte Anwendung oder eine Fehlinterpretation der bereitgestellten Informationen auftreten.

AUTODOC haftet nicht für irgendwelche möglichen Fehler und Unsicherheiten dieser Anleitung. Die Informationen werden nur für informative Zwecke bereitgestellt und können Anweisungen von einem Spezialisten nicht ersetzen.

AUTODOC haftet nicht für die falsche oder gefährliche Verwendung von Geräten, Werkzeugen und Autoteilen. AUTODOC empfiehlt dringend, vorsichtig zu sein und die Sicherheitsregeln zu beachten, wenn Sie die Reparatur oder Ersatzmaßnahmen durchführen. Denken Sie daran: Die Verwendung von Autoteilen minderwertiger Qualität wird nicht garantieren, dass Sie das richtige Level an Verkehrssicherheit erreichen.

© Copyright 2023 – Alle Inhalte, insbesondere Texte, Fotografien und Grafiken sind urheberrechtlich geschützt. Alle Rechte, einschließlich der Vervielfältigung, Veröffentlichung, Bearbeitung und Übersetzung, bleiben vorbehalten, AUTODOC GmbH.