



Wie **Opel Vivaro A**
Kombi ABS Sensor vorne
wechseln - Anleitung

VIDEO-TUTORIAL

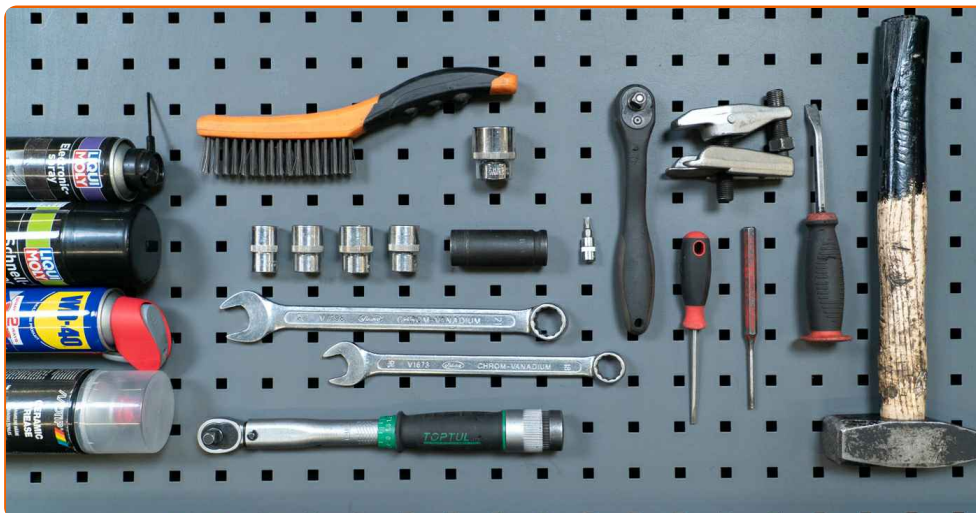


Wichtig!

Dieser Ablauf des Austauschs kann für folgende Fahrzeuge benutzt werden:
 OPEL Vivaro A Pritsche / Fahrgestell (X83) 1.9 Di, OPEL Vivaro A Pritsche / Fahrgestell (X83) 2.5 DTi, OPEL Vivaro A Combi (X83) 1.9 DTI (F7, J7, A07), OPEL Vivaro A Kastenwagen (X83) 1.9 DTI (F7), OPEL Vivaro A Combi (X83) 2.5 DTI (F7, J7, A07), OPEL Vivaro A Kastenwagen (X83) 2.5 DTI (F7), OPEL Vivaro A Combi (X83) 2.0 CDTI (F7, J7, A07), OPEL Vivaro A Combi (X83) 2.5 CDTI (F7, J7, A07), OPEL Vivaro A Combi (X83) 2.0 ECOTEC (F7, A07, J7), OPEL Vivaro A Kastenwagen (X83) 2.0 ECOTEC (F7), OPEL Vivaro A Kastenwagen (X83) 2.0 CDTI (F7), OPEL Vivaro A Kastenwagen (X83) 2.5 CDTI (F7), OPEL Vivaro A Pritsche / Fahrgestell (X83) 2.0 CDTI, OPEL Vivaro A Pritsche / Fahrgestell (X83) 2.0 ECOTEC, OPEL Vivaro A Pritsche / Fahrgestell (X83) 2.5 CDTI, (+ 1)

Die Schritte können je nach Fahrzeugdesign leicht variieren.

AUSTAUSCH: ABS SENSOR – OPEL VIVARO A KOMBI. WERKZEUGE, DIE SIE EVENTUELL BENÖTIGEN:



- Drahtbürste
- WD-40-Spray
- Allzweck-Reinigungsspray
- Elektronikspray
- Keramikfett
- Drehmomentschlüssel
- Ringmaulschlüssel, 18 mm
- Ringmaulschlüssel, 21 mm
- Stecknuss, 16 mm
- Stecknuss, 18 mm
- Stecknuss, 19 mm
- Stecknuss, 21 mm
- Stecknuss, 32 mm
- T40-Torx-Bit
- Schlagnuss für Felgen, 19 mm
- Ratschenschlüssel oder Elektrowerkzeug zum Lösen/Festziehen von Schraubbefestigungen
- Drehstift
- Hydraulische Presse
- Druckstücksatz, Ein-/Auspresswerkzeug
- Lagertrenner
- Kugelgelenkabzieher
- Getriebeheber oder ein zweiter Wagenheber
- Schlitzschraubendreher
- Splinttreiber
- Hammer
- Hebebühne oder Wagenheber mit Unterstellböcken und Unterlegkeilen

WERKZEUGE KAUFEN

Austausch: ABS Sensor – Opel Vivaro A Kombi. AUTODOC empfiehlt:

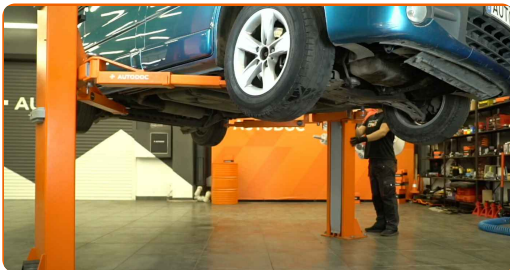
- Alle Arbeiten sollten bei abgestelltem Motor ausgeführt werden.

AUSTAUSCH: ABS SENSOR – OPEL VIVARO A KOMBI. EMPFOHLENE ABFOLGE DER ARBEITSSCHRITTE:

- 1 Sichern Sie die Räder mit Unterlegkeilen.
- 2 Lösen Sie die Radbefestigungen. Verwenden Sie eine Schlagnuss für Felgen mit einem Durchmesser von 19 mm. Verwenden Sie einen Drehstift.



- 3 Heben Sie das Fahrzeug an.



Achtung!

- Wenn Sie einen Wagenheber verwenden, achten Sie darauf, dass das Auto auf einer festen, ebenen Fläche steht.
- Sichern Sie das Fahrzeug zusätzlich mit Unterstellböcken ab.

4

Schrauben Sie die Radschrauben ab.



Austausch: ABS Sensor – Opel Vivaro A Kombi. Fachleute empfehlen:

- Halten Sie das Rad beim Abschrauben der Radschrauben fest, um Verletzungen zu vermeiden.

5

Nehmen Sie das Rad ab.



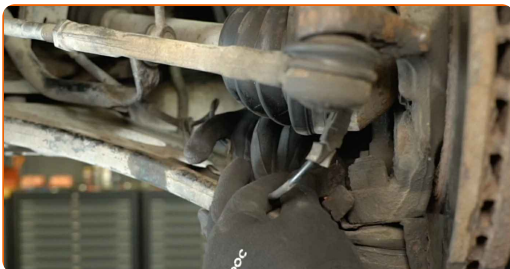
6

Entfernen Sie den ABS-Sensor.



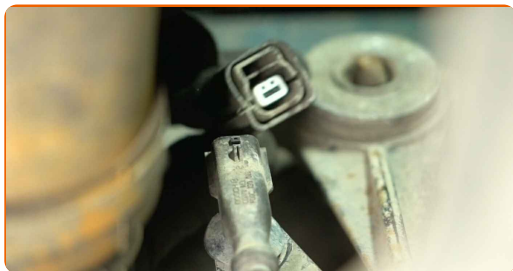
7

Lösen Sie die Verkabelung des ABS-Sensors.



8

Trennen Sie den Fahrzeugstecker vom Stecker des ABS-Sensors.



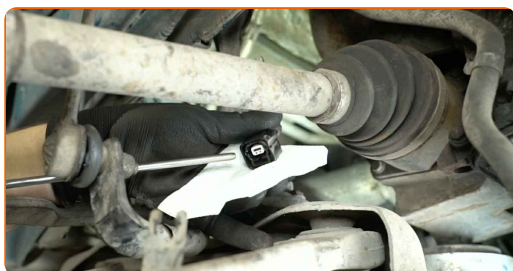
9

Entfernen Sie den Stecker des ABS-Sensors aus seinem Montagesitz am Fahrzeug. Verwenden Sie einen Schlitzschraubendreher.



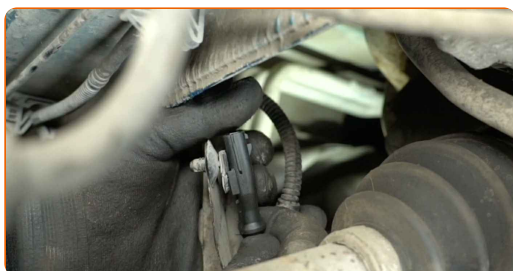
10

Behandeln Sie den Fahrzeugstecker des ABS-Sensors. Verwenden Sie ein Elektronikspray.



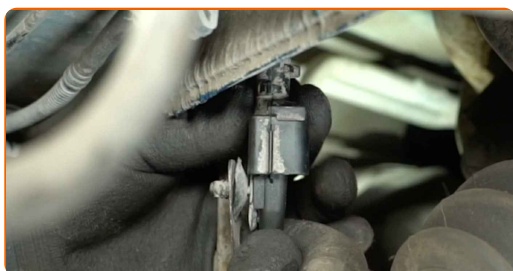
11

Befestigen Sie den Stecker des ABS-Sensors an seinem Montagesitz am Fahrzeug.



12

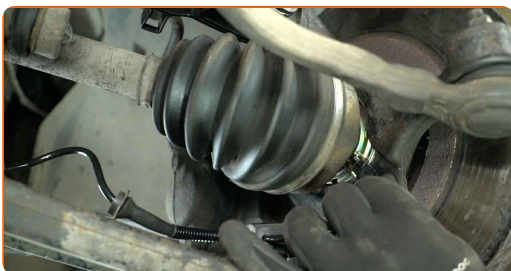
Verbinden Sie den Fahrzeugstecker mit dem Stecker des ABS-Sensors.



- 13** Befestigen Sie die Verkabelung des ABS-Sensors.



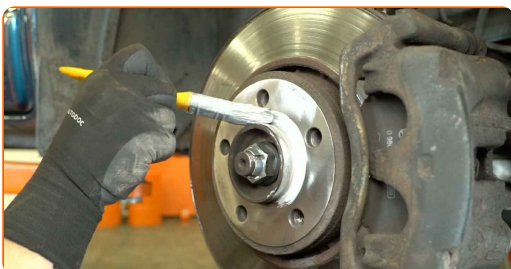
- 14** Bauen Sie den ABS-Sensor ein.



- 15** Reinigen Sie die Kontaktfläche der Radfelge. Benutzen Sie eine Drahtbürste. Verwenden Sie ein Allzweck-Reinigungsspray.



- 16** Behandeln Sie die Anlagefläche der Bremsscheibe, die mit der Felge in Kontakt kommt. Verwenden Sie Keramikfett.



- 17** Bringen Sie das Rad an.



Austausch: ABS Sensor – Opel Vivaro A Kombi. Tipp von AUTODOC:

- Halten Sie das Rad beim Einschrauben der Radschrauben fest, um Verletzungen zu vermeiden.

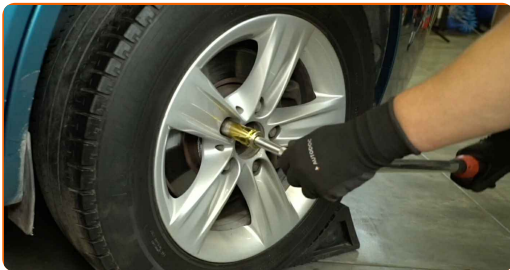
18

Schrauben Sie die Radschrauben ein. Verwenden Sie eine Schlagschraube für Felgen mit einem Durchmesser von 19 mm. Verwenden Sie einen Ratschenschlüssel.



19

Senken Sie das Fahrzeug ab und ziehen Sie die Radschrauben über Kreuz fest. Verwenden Sie eine Schlagschraube für Felgen mit einem Durchmesser von 19 mm. Verwenden Sie einen Drehmomentschlüssel. Anzugsdrehmoment: 142 N·m.



20

Entfernen Sie den Wagenheber, die Unterstellböcke und die Unterlegkeile.



GUT GEMACHT! 👍

WEITERE TUTORIALS ANSEHEN

AUTODOC – TOP QUALITÄT UND PREISWERTE AUTOTEILE ONLINE

MOBILE AUTODOC APP: TOLLE ANGEBOTE UND BEQUEMES
EINKAUFEN



EINE GROSSE AUSWAHL AN ERSATZTEILEN FÜR IHR AUTO

KAUFEN SIE ERSATZTEILE FÜR OPEL-AUTOS

ABS SENSOR: EINE GROSSE AUSWAHL

WÄHLEN SIE ERSATZTEILE FÜR OPEL VIVARO A KOMBI-AUTOS

ABS SENSOR FÜR OPEL-AUTOS: JETZT ZUGREIFEN

ABS SENSOR FÜR OPEL VIVARO A KASTEN-AUTOS: DIE BESTEN SCHNÄPPCHEN UND ANGEBOTE

HAFTUNGSAUSSCHLUSS:

Das Dokument beinhaltet nur allgemeine Empfehlungen die hilfreich für Sie sein können, wenn Sie Reparatur- oder Ersatzmaßnahmen durchführen. AUTODOC haftet nicht für Verluste, Verletzungen, Schäden am Eigentum, die während des Reparatur- oder Ersatzprozesses durch eine fehlerhafte Anwendung oder eine Fehlinterpretation der bereitgestellten Informationen auftreten.

AUTODOC haftet nicht für irgendwelche möglichen Fehler und Unsicherheiten dieser Anleitung. Die Informationen werden nur für informative Zwecke bereitgestellt und können Anweisungen von einem Spezialisten nicht ersetzen.

AUTODOC haftet nicht für die falsche oder gefährliche Verwendung von Geräten, Werkzeugen und Autoteilen. AUTODOC empfiehlt dringend, vorsichtig zu sein und die Sicherheitsregeln zu beachten, wenn Sie die Reparatur oder Ersatzmaßnahmen durchführen. Denken Sie daran: Die Verwendung von Autoteilen minderwertiger Qualität wird nicht garantieren, dass Sie das richtige Level an Verkehrssicherheit erreichen.

© Copyright 2025 – Alle Inhalte, insbesondere Texte, Fotografien und Grafiken sind urheberrechtlich geschützt. Alle Rechte, einschließlich der Vervielfältigung, Veröffentlichung, Bearbeitung und Übersetzung, bleiben vorbehalten, AUTODOC SE.