



Wie **Opel Vivaro A**
Kombi Dritte
Bremsleuchte wechseln -
Anleitung

VIDEO-TUTORIAL



Wichtig!

Dieser Ablauf des Austauschs kann für folgende Fahrzeuge benutzt werden:

OPEL Vivaro A Combi (X83) 1.9 DI (F7, J7, A07), OPEL Vivaro A Combi (X83) 1.9 DTI (F7, J7, A07), OPEL Vivaro A Kastenwagen (X83) 1.9 DI (F7), OPEL Vivaro A Kastenwagen (X83) 1.9 DTI (F7), OPEL Vivaro A Combi (X83) 2.0 16V (F7, J7, A07), OPEL Vivaro A Kastenwagen (X83) 2.0 16V (F7), OPEL COMBO Kasten/Kombi 1.7 DI 16V, OPEL COMBO Kasten/Kombi 1.6, OPEL COMBO Kasten/Kombi 1.7 DTI 16V, OPEL Vivaro A Combi (X83) 2.5 DTI (F7, J7, A07), OPEL Vivaro A Kastenwagen (X83) 2.5 DTI (F7), OPEL COMBO Kasten/Kombi 1.4 16V, OPEL COMBO Kasten/Kombi 1.3 CDTI 16V, OPEL COMBO Kasten/Kombi 1.6 CNG 16V, OPEL Vivaro A Combi (X83) 2.0 CDTI (F7, J7, A07), (+ 8)

Die Schritte können je nach Fahrzeugdesign leicht variieren.

AUSTAUSCH: DRITTE BREMSLEUCHTE – OPEL VIVARO A KOMBI. WERKZEUGE, DIE SIE BENÖTIGEN WERDEN:



- Elektronikspray
- Stecknuss, 8 mm
- Stecknuss, 10 mm
- Ratschenschlüssel
- Abdeckband
- Zierleistenkeil
- Schlitzschraubendreher
- Lösehebel
- Getriebeheber
- Holzklotz, breit

WERKZEUGE KAUFEN

Austausch: Dritte Bremsleuchte – Opel Vivaro A Kombi. AUTODOC empfiehlt:

- Alle Arbeiten sollten bei ausgeschalteter Zündung ausgeführt werden.

AUSTAUSCH: DRITTE BREMSLEUCHTE – OPEL VIVARO A KOMBI. GEHEN SIE WIE FOLGT VOR:

1

Fixieren Sie die dritte Bremsleuchte. Verwenden Sie Abdeckband.



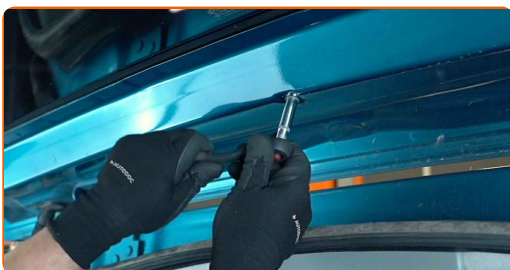
2

Öffnen Sie die Heckklappe.



3

Schrauben Sie die Befestigungsmutter der dritten Bremsleuchte ab. Verwenden Sie eine Stecknuss mit einem Durchmesser von 8 mm. Verwenden Sie einen Ratschenschlüssel.



4

Schließen Sie die Heckklappe.



5

Entfernen Sie das Abdeckband.



6

Entfernen Sie die dritte Bremsleuchte. Verwenden Sie einen Zierleistenkeil.



7

Ziehen Sie den Stecker von der dritten Bremsleuchte ab.



Austausch: Dritte Bremsleuchte – Opel Vivaro A Kombi. AUTODOC-Experten empfehlen:

- Verwenden Sie gegebenenfalls einen Schlitzschraubendreher, um den Stecker abzuziehen.

8

Reinigen Sie den Stecker der dritten Bremsleuchte. Verwenden Sie ein Elektronikspray.



9

Setzen Sie die Glühlampe in die neue dritte Bremsleuchte ein.



10

Schließen Sie den Stecker an der neuen dritten Bremsleuchte an.



11

Setzen Sie die neue dritte Bremsleuchte ein.

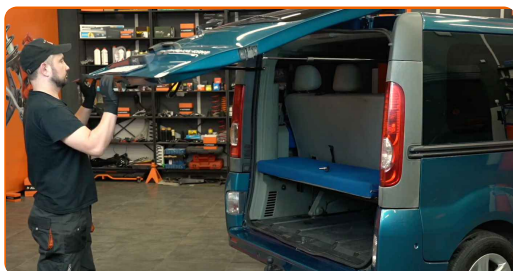


12

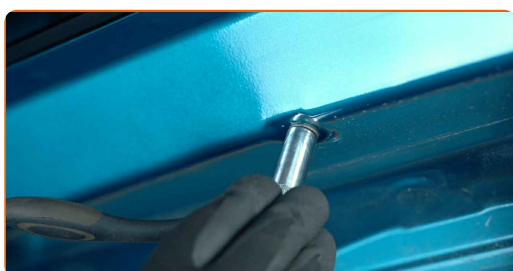
Fixieren Sie die dritte Bremsleuchte. Verwenden Sie Abdeckband.



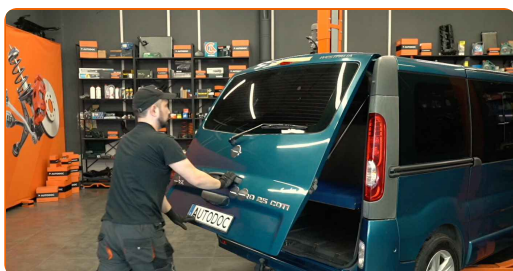
13 Öffnen Sie die Heckklappe.



14 Schrauben Sie die Befestigungsmutter der dritten Bremsleuchte auf. Verwenden Sie eine Stecknuss mit einem Durchmesser von 8 mm. Verwenden Sie einen Ratschenschlüssel.



15 Schließen Sie die Heckklappe.

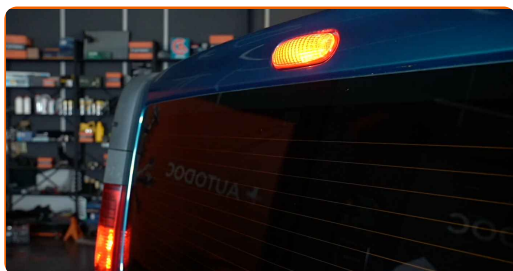


16 Entfernen Sie das Abdeckband.



17

Überprüfen Sie, ob die neue Komponente funktioniert.



GUT GEMACHT! 

WEITERE TUTORIALS ANSEHEN

AUTODOC – TOP QUALITÄT UND PREISWERTE AUTOTEILE ONLINE

MOBILE AUTODOC APP: TOLLE ANGEBOTE UND BEQUEMES
EINKAUFEN



+ AUTODOC

GET IT ON
Google Play

Download on the
App Store

Download

EINE GROSSE AUSWAHL AN ERSATZTEILEN FÜR IHR AUTO

KAUFEN SIE ERSATZTEILE FÜR OPEL-AUTOS

DRITTE BREMSLEUCHTE: EINE GROSSE AUSWAHL

WÄHLEN SIE ERSATZTEILE FÜR OPEL VIVARO A KOMBI-AUTOS

DRITTE BREMSLEUCHTE FÜR OPEL-AUTOS: JETZT ZUGREIFEN

DRITTE BREMSLEUCHTE FÜR OPEL VIVARO A KOMBI-AUTOS: DIE BESTEN SCHNÄPPCHEN UND ANGEBOTE

HAFTUNGSAUSSCHLUSS:

Das Dokument beinhaltet nur allgemeine Empfehlungen die hilfreich für Sie sein können, wenn Sie Reparatur- oder Ersatzmaßnahmen durchführen. AUTODOC haftet nicht für Verluste, Verletzungen, Schäden am Eigentum, die während des Reparatur- oder Ersatzprozesses durch eine fehlerhafte Anwendung oder eine Fehlinterpretation der bereitgestellten Informationen auftreten.

AUTODOC haftet nicht für irgendwelche möglichen Fehler und Unsicherheiten dieser Anleitung. Die Informationen werden nur für informative Zwecke bereitgestellt und können Anweisungen von einem Spezialisten nicht ersetzen.

AUTODOC haftet nicht für die falsche oder gefährliche Verwendung von Geräten, Werkzeugen und Autoteilen. AUTODOC empfiehlt dringend, vorsichtig zu sein und die Sicherheitsregeln zu beachten, wenn Sie die Reparatur oder Ersatzmaßnahmen durchführen. Denken Sie daran: Die Verwendung von Autoteilen minderwertiger Qualität wird nicht garantieren, dass Sie das richtige Level an Verkehrssicherheit erreichen.

© Copyright 2025 – Alle Inhalte, insbesondere Texte, Fotografien und Grafiken sind urheberrechtlich geschützt. Alle Rechte, einschließlich der Vervielfältigung, Veröffentlichung, Bearbeitung und Übersetzung, bleiben vorbehalten, AUTODOC SE.