



Wie **VOLVO V60 (155,
157)** Federbein vorne
wechseln - Anleitung

ÄHNLICHES VIDEO-TUTORIAL



Dieses Video zeigt den Wechsel eines ähnlichen Autoteils an einem anderen Fahrzeug

Wichtig!

Dieser Ablauf des Austauschs kann für folgende Fahrzeuge benutzt werden:
 VOLVO V60 (155, 157) 2.0 T, VOLVO V60 (155, 157) 2.0 D3 / D4, VOLVO V60 (155, 157) 2.4 D5, VOLVO V60 (155, 157) 2.4 D5 AWD, VOLVO V60 (155, 157) 1.6 T3, VOLVO V60 (155, 157) 1.6 T4, VOLVO V60 (155, 157) 2.0 T5, VOLVO V60 (155, 157) 3.0 T6 AWD, VOLVO V60 (155, 157) 1.6 DRIVE, VOLVO V60 (155, 157) 1.6 T4F, VOLVO V60 (155, 157) 2.4 Hybrid D6 AWD, VOLVO V60 (155, 157) 2.0 D3, VOLVO V60 (155, 157) 2.4 D4 AWD, VOLVO V60 (155, 157) 2.0 D4, VOLVO V60 (155, 157) 2.0 T6, (+ 13)

Die Schritte können je nach Fahrzeugdesign leicht variieren.

Diese Anleitung wurde erstellt auf der Grundlage des Wechsels eines ähnlichen Autoteils für: VOLVO V70 III (135) 2.0 FlexiFuel

**AUSTAUSCH: FEDERBEIN – VOLVO V60 (155, 157).
WERKZEUGE, DIE SIE BENÖTIGEN WERDEN:**



- Drahtbürste
- WD-40-Spray
- Bremsenreiniger
- Keramikfett
- Kupferpaste
- Drehmomentschlüssel
- Ring-Gabelschlüssel Nr. 21
- Steckschlüssel-Einsatz Nr. 13
- Steckschlüssel-Einsatz Nr. 15
- 18 mm Schienenmutterstecknuss
- Stoßdämpfer-Nuss
- Sechskant-bit nr. H6
- Impact-Nuss für Felgen Nr. 19
- Ratschenschlüssel
- Windeisen
- Hydraulischer Federbeinspanner
- Lösehebel
- Kugelgelenkabzieher
- Brechstange
- Gummihammer
- Hydraulischer Getriebeheber
- Kotflügelschoner
- Unterlegkeil

Werkzeuge kaufen

Austausch: Federbein – VOLVO V60 (155, 157). AUTODOC-Experten empfehlen:

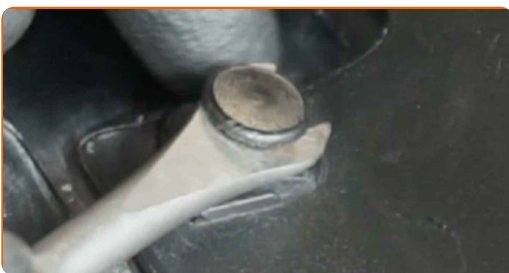
- Beide Federbeine der vorderen Aufhängung sollten zur gleichen Zeit erneuert werden.
- Der Austauschvorgang ist für die linken und rechten Federbeine der Vorderradaufhängung identisch.
- Bitte beachten Sie: alle Arbeiten am Auto – VOLVO V60 (155, 157) – sollten bei ausgeschaltetem Motor durchgeführt werden.

FÜHREN SIE DEN WECHSEL IN DER FOLGENDEN REIHENFOLGE DURCH:

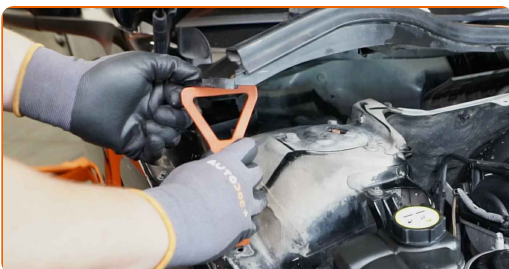
1 Öffnen Sie die Motorhaube.

2 Verwenden Sie eine Kotflügel-Schutzabdeckung, um Schäden an der Lackierung und den Kunststoffteilen des Autos zu verhindern.

3 Entfernen Sie die Befestigungsclips der Windlaufabdeckung. Verwenden Sie einen Lösehebel, um die Clips zu entfernen.



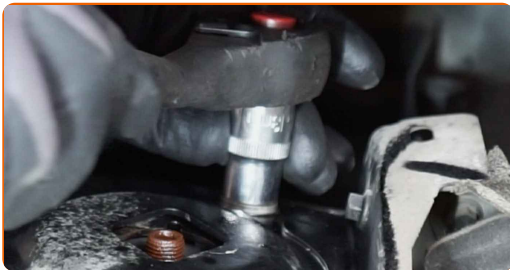
4 Schieben Sie die Windlaufabdeckung zur Seite, um Zugang zu den Befestigungen des Federbeinlagers zu erhalten.



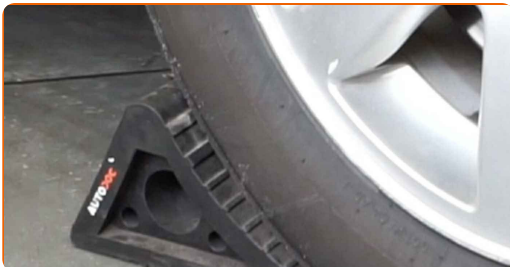
- 5** Reinigen Sie die Befestigungselemente der oberen Federbeinhalterung. Benutzen Sie eine Drahtbürste. Benutzen Sie WD-40-Spray.



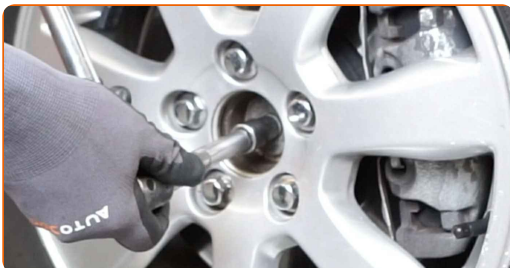
- 6** Lösen Sie die oberen Befestigungen des Federbeins. Verwenden Sie Stecknuss Nr. 13. Verwenden Sie einen Ratschenschlüssel.



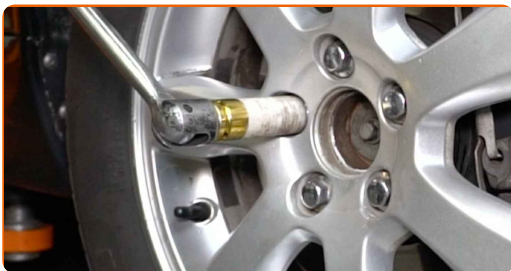
- 7** Sichern Sie die Räder mit Hilfe von Unterlegkeilen.



- 8** Drehen Sie das Befestigungselement der Antriebswelle auf. Verwenden Sie Stecknuss Nr. 13. Verwenden Sie ein Windeisen.



9 Lockern Sie die Radschrauben. Verwenden Sie eine Schlagnuss für Felgen # 19. Verwenden Sie ein Windeisen.



10 Heben Sie das Auto an.

Austausch: Federbein – VOLVO V60 (155, 157). Tipp:

- Wenn Sie einen Wagenheber verwenden, achten Sie darauf, dass er auf einer geraden Fläche ohne Unebenheiten steht.
- Stützen Sie das Fahrzeug zusätzlich mit Unterstellböcken ab.

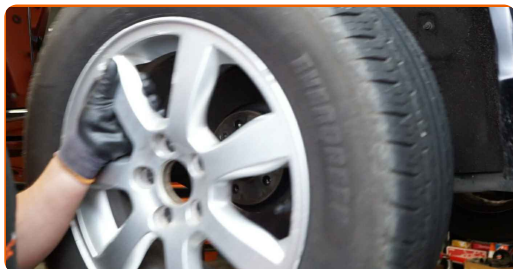
11 Schrauben Sie die Radbolzen heraus.



AUTODOC empfiehlt:

- Wichtiger Hinweis! Halten Sie das Rad fest, während Sie die Befestigungsschrauben heraus-schrauben. VOLVO V60 (155, 157)

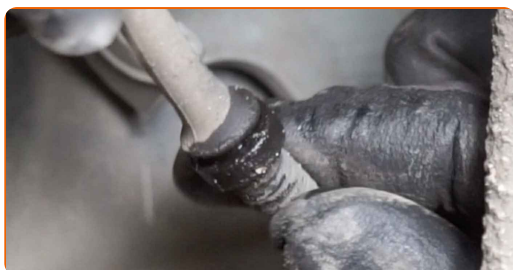
12 Nehmen Sie das Rad ab.



13 Lösen Sie den Bremsschlauch vom Federbein.



14 Trennen Sie die Verkabelung des ABS-Sensors.



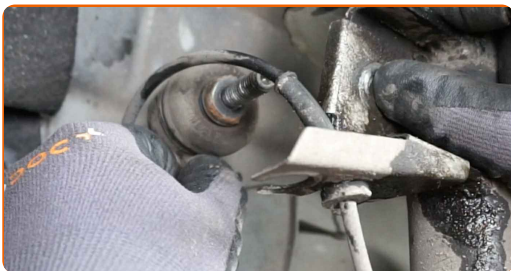
15 Reinigen Sie die Befestigung, die die Koppelstange mit dem Federbein verbindet. Benutzen Sie eine Drahtbürste. Benutzen Sie WD-40-Spray.



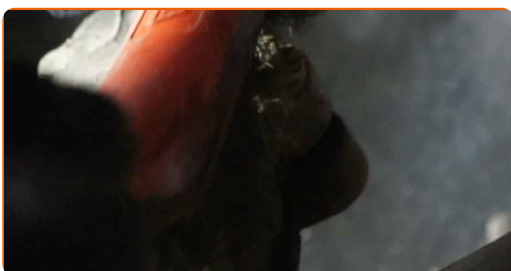
16 Schrauben Sie das Befestigungselement heraus, das die Druckstange mit dem Federbein verbindet. Verwenden Sie Stecknuss Nr. 15. Verwenden Sie einen Ratschenschlüssel.



17 Trennen Sie die Koppelstange vom Federbein.



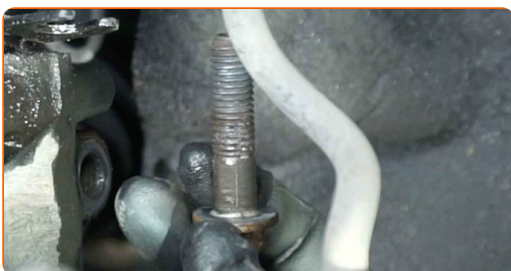
18 Reinigen Sie die untere Befestigung, die das Federbein mit dem Achsschenkel verbindet. Benutzen Sie eine Drahtbürste. Benutzen Sie WD-40-Spray.



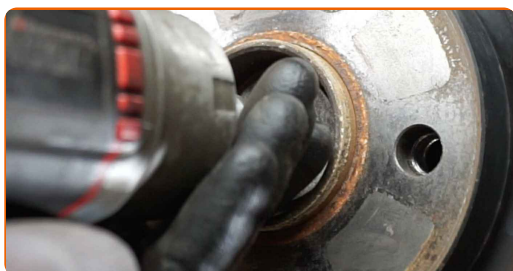
19 Schrauben Sie das untere Befestigungselement ab, das das Federbein mit dem Achsschenkel verbindet. Verwenden Sie Stecknuss Nr. 15. Verwenden Sie einen Ratschenschlüssel.



20 Entfernen Sie die Befestigungsschraube.



- 21** Lösen Sie das Befestigungselement, welches die Antriebswelle mit der Radnabe verbindet. Verwenden Sie Stecknuss Nr. 13. Verwenden Sie einen Ratschenschlüssel.



- 22** Entfernen Sie die Befestigungsschraube.



- 23** Reinigen Sie das Verbindungselement, welches das Kugelgelenk mit dem Achsschenkel verbindet. Benutzen Sie eine Drahtbürste. Benutzen Sie WD-40-Spray.



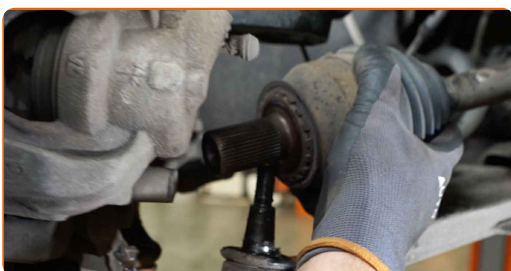
- 24** Schrauben Sie die Befestigung ab, die das Tragelenk mit dem Achsschenkel verbindet. Verwenden Sie Ring-Gabelschlüssel Nr. 21.



- 25** Trennen Sie das Traggelenk vom Achsschenkel. Verwenden Sie einen Kugelgelenkabzieher. Benutzen Sie ein Brecheisen.



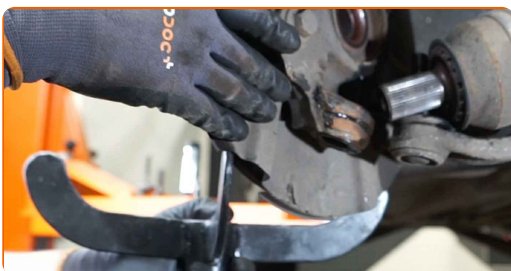
- 26** Trennen Sie die Antriebswelle vom Achsschenkel.



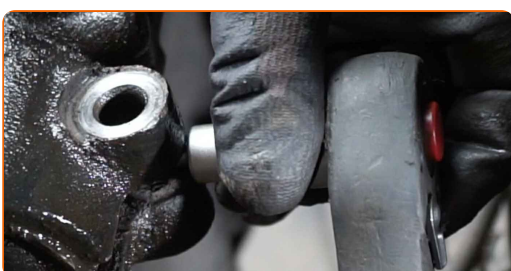
AUTODOC empfiehlt:

- Stellen Sie sicher, dass die Antriebswelle nicht entladen ist (wenn das Fahrzeug aufgebockt ist).

- 27** Stützen Sie den Achsschenkel. Benutzen Sie einen hydraulischen Getriebeheber.

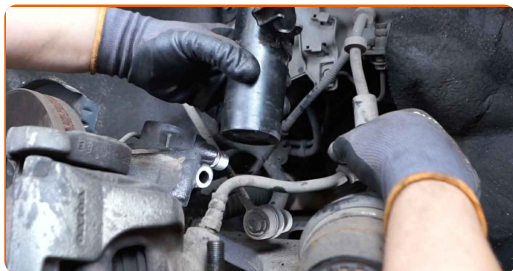


- 28** Lösen Sie das untere Befestigungselement, dass das Federbein mit dem Achsschenkel verbindet. Verwenden Sie eine spezielle Schraubnuss, um den Stoßdämpfer zu entfernen.



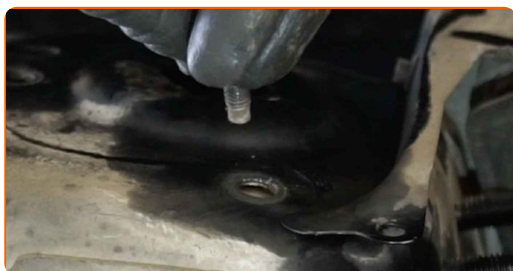
29

Lösen Sie den Achsschenkel vom Federbein. Verwenden Sie einen Gummi-Hammer.



30

Schrauben Sie das obere Befestigungselement des Federbeins ab.

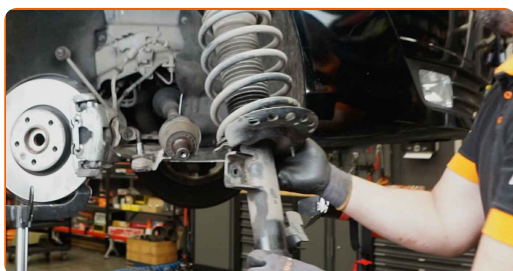


Austausch: Federbein – VOLVO V60 (155, 157). AUTODOC empfiehlt:

- Halten Sie, um Verletzungen zu vermeiden, das Federbein fest während Sie die Befestigungsschrauben lösen.

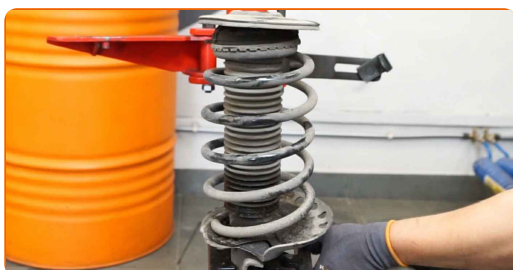
31

Entfernen Sie das Federbein.



32

Setzen Sie das Federbein auf den Federspanner.

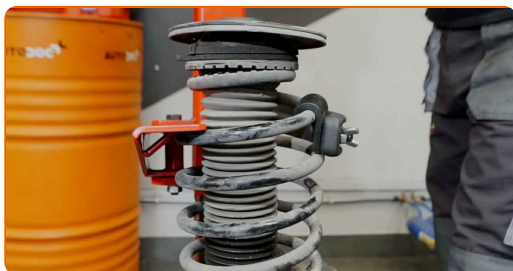


AUTODOC empfiehlt:

- Beachten Sie, dass bei der Verwendung eines Federspanners die Federwindungen sicher eingespannt werden müssen, sodass Druck auf beide Enden ausgeübt wird.
- Stellen Sie sicher, dass die Feder in den Haltern richtig positioniert ist.
- Achten Sie darauf, dass die Federwindungen fest in den Federhaltern sitzen.

33

Spannen Sie die Feder.



34

Reinigen Sie die Kolbenstange des Federbeins. Benutzen Sie eine Drahtbürste. Benutzen Sie WD-40-Spray.

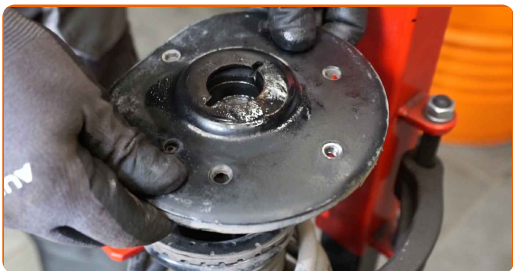


35

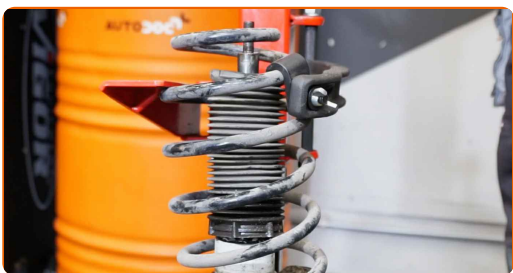
Entfernen Sie die Mutter des Federbeinkolbens. Verwenden Sie eine 18 mm Schienenmutterstecknuss. Verwenden Sie Inbusschlüssel Nr. H6. Verwenden Sie einen Ratschenschlüssel.



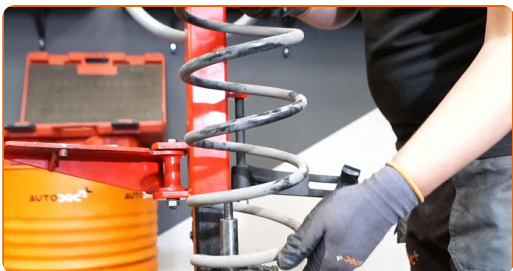
36 Entfernen Sie das obere Federbeinlager gemeinsam mit dem Anschlagpuffer.



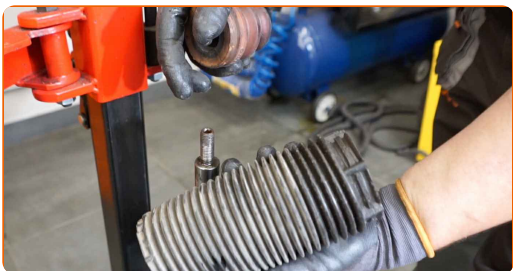
37 Geben Sie die Spiralfeder frei.



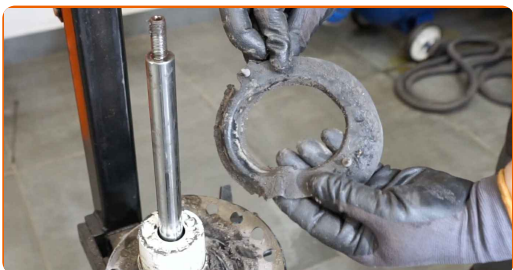
38 Entfernen Sie die Feder.



39 Entfernen Sie die Staubmanschette.



40 Entfernen Sie den Feder-Abstandshalter aus Gummi.



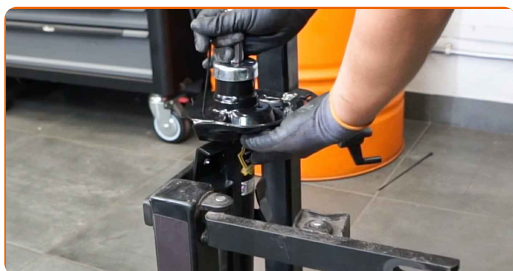
41

Entnehmen Sie den alten Stoßdämpfer aus dem hydraulischen Spiralfederspanner.



42

Setzen Sie einen neuen Stoßdämpfer in den hydraulischen Federspanner ein.



Austausch: Federbein – VOLVO V60 (155, 157). Fachleute empfehlen:

- Bevor Sie einen neuen Stoßdämpfer anbringen, sollten Sie ihn 3 - 5 mal manuell pumpen.

43

Bauen sie die Gummifederunterlage ein.



44

Bauen Sie die Feder auf dem Stoßdämpfer ein.



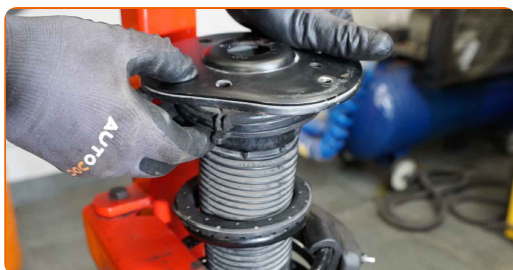
45 Spannen Sie die Feder.



46 Installieren Sie die Staubmanschette.



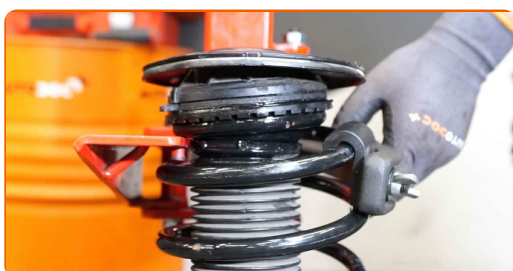
47 Installieren Sie das obere Federbeinlager gemeinsam mit dem Anschlagpuffer.



48 Schrauben Sie die Kolbenstangenmutter des Federbeins fest. Verwenden Sie eine 18 mm Schienenmutterstecknuss. Verwenden Sie Inbusschlüssel Nr. H6. Verwenden Sie einen Drehmomentschlüssel. Ziehen Sie ihn mit 50 Nm Drehmoment fest.

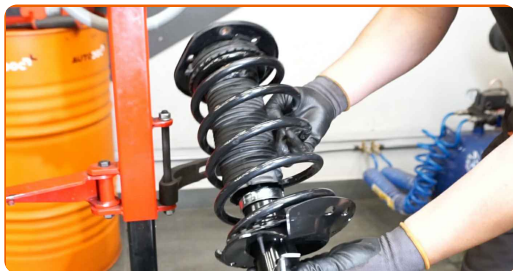


49 Entspannen Sie die Feder.



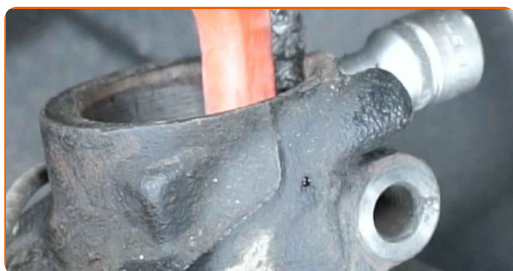
50

Entfernen Sie das zusammengebaute Federbein.



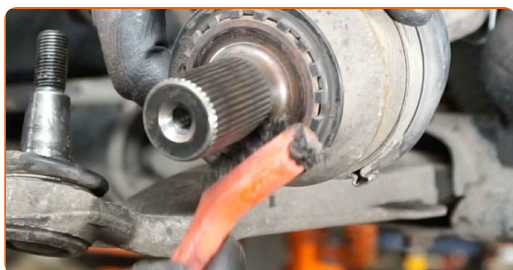
51

Reinigen Sie die Anbringungssitze des Federbeins. Benutzen Sie eine Drahtbürste.



52

Die Keilwellen des CV-Gelenks der Antriebswelle reinigen. Benutzen Sie eine Drahtbürste.

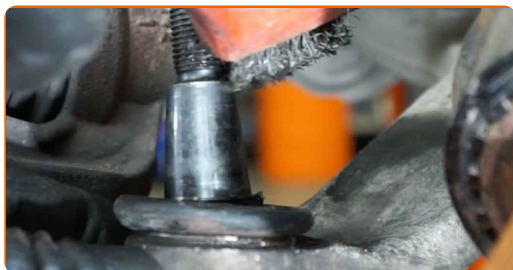


53

Behandeln Sie die Keilwellen des Antriebswellen-Gleichlaufgelenks. Benutzen Sie ein Kupferschmiermittel.

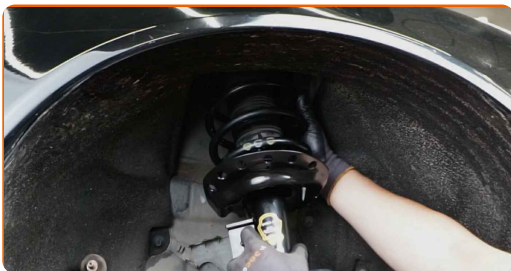
54

Reinigen Sie das Verbindungselement, welches das Kugelgelenk mit dem Achsschenkel verbindet. Benutzen Sie eine Drahtbürste. Benutzen Sie WD-40-Spray.



55

Bauen Sie das Federbein in den Radlauf ein.



AUTODOC empfiehlt:

- Vergewissern Sie sich, dass das Federbein in der richtigen Position gemäß den Markierungen eingebaut ist.

56

Sichern Sie die oberen Befestigungen des Federbeines. Schrauben Sie diese nicht fest.

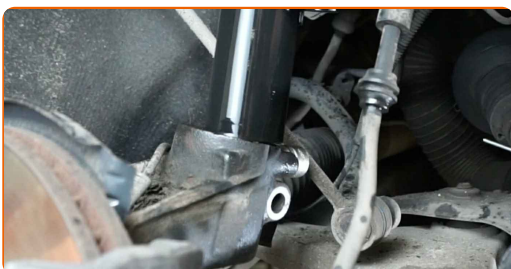


AUTODOC empfiehlt:

- VOLVO V60 (155, 157) – Um Verletzungen zu vermeiden, halten Sie beim Einschrauben der Befestigungsschrauben das Federbein fest.

57

Befestigen Sie das Federbein auf dem Achsschenkel.



58 Bringen Sie die Befestigungsschraube an.

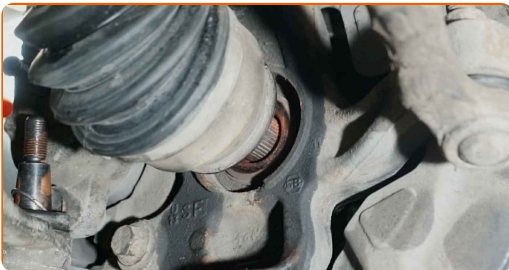


59 Entfernen Sie die Stütze unter dem Achsschenkel.

Austausch: Federbein – VOLVO V60 (155, 157). Tipp:

- Senken Sie hydraulischen Getriebeheber langsam ohne ruckartige Bewegungen ab, um Beschädigungen an den Baugruppen und Mechanismen zu vermeiden.

60 Bauen Sie die Antriebswelle ein.

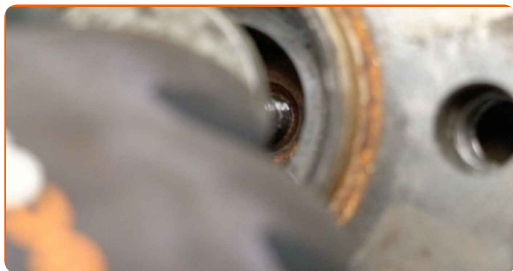


61 Verbinden Sie das Traggelenk mit dem Achsschenkel. Benutzen Sie ein Brecheisen.

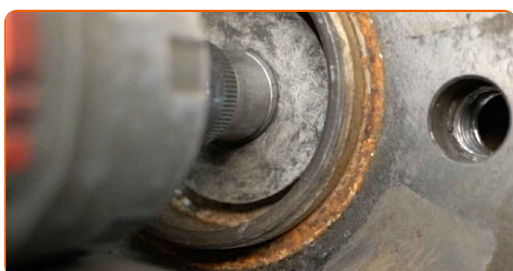


62 Schrauben Sie das Befestigungselement ein, das das Kugelgelenk mit dem Achsschenkel verbindet.

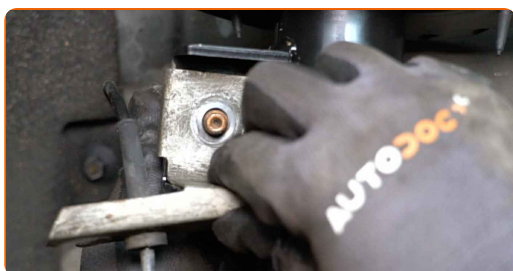
63 Bringen Sie die Befestigungsschraube an.



64 Schrauben Sie die Befestigungen der Antriebswelle an. Verwenden Sie Stecknuss Nr. 13. Verwenden Sie einen Ratschenschlüssel.



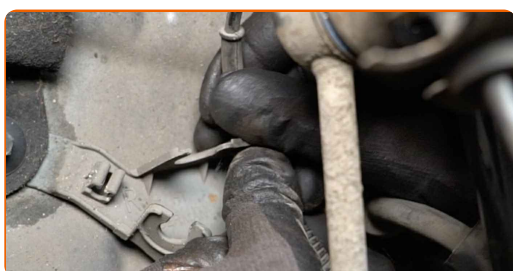
65 Verbinden Sie die Koppelstange wieder mit dem Federbein.



66 Schrauben Sie die Befestigung ein, die die Koppelstange mit dem Federbein verbindet. Verwenden Sie Stecknuss Nr. 15. Verwenden Sie einen Ratschenschlüssel.



67 Bringen Sie die Verkabelung des ABS-Sensors an.



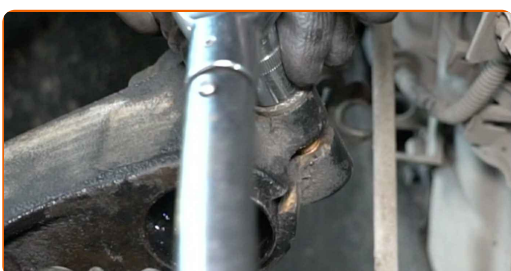
68

Befestigen Sie den Bremsschlauch am Federbein.



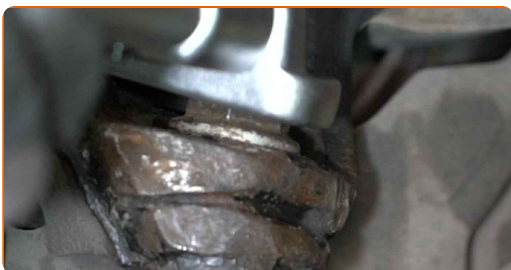
69

Schrauben Sie die unteren Befestigungen des Federbeins fest. Verwenden Sie Stecknuss Nr. 15. Verwenden Sie einen Drehmomentschlüssel. Ziehen Sie ihn mit 110 Nm Drehmoment fest.



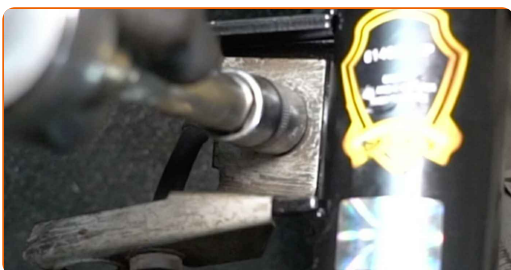
70

Ziehen Sie das Befestigungselement fest, das das Traggelenk mit dem Achsschenkel verbindet. Verwenden Sie Ring-Gabelschlüssel Nr. 21. Verwenden Sie einen Drehmomentschlüssel. Ziehen Sie ihn mit 110 Nm Drehmoment fest.



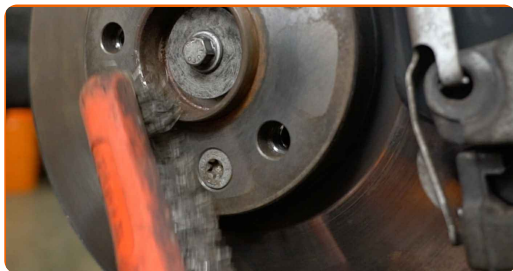
71

Ziehen Sie das Befestigungselement an, das die Druckstange mit dem Federbein verbindet. Verwenden Sie Stecknuss Nr. 15. Verwenden Sie einen Drehmomentschlüssel. Ziehen Sie ihn mit 55 Nm Drehmoment fest.



72

Reinigen Sie die Oberfläche an welcher die Felge montiert werden soll. Benutzen Sie eine Drahtbürste.

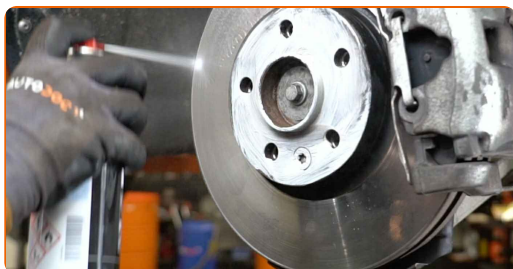


73

Behandeln Sie die Oberfläche, an der die Bremsscheibe die Felge berührt. Verwenden Sie Keramikfett.

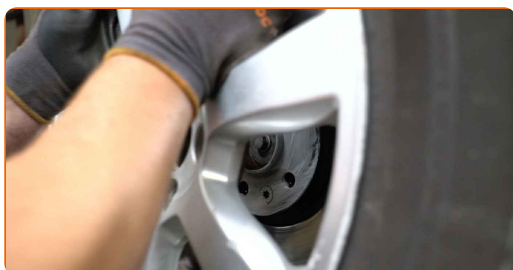
74

Die Bremsscheibenoberfläche reinigen. Benutzen Sie einen Bremsenreiniger.



75

Bauen Sie das Rad ein.

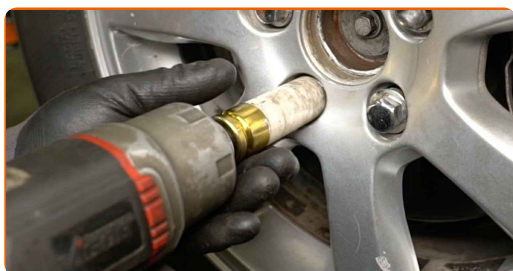


Austausch: Federbein – VOLVO V60 (155, 157). Tipp von AUTODOC-Experten:

- Um Verletzungen zu vermeiden, halten Sie beim Schrauben der Befestigungsschrauben das Rad fest.

76

Schrauben Sie die Radbolzen fest. Verwenden Sie eine Schlagnuss für Felgen # 19. Verwenden Sie einen Ratschenschlüssel.

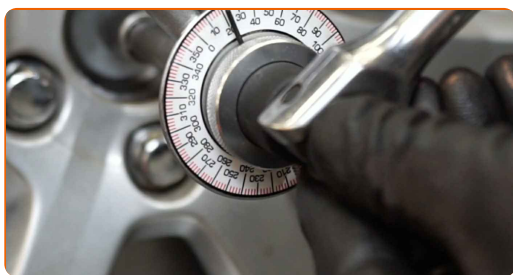


77

Senken Sie das Auto ab.

78

Ziehen Sie die Befestigungen der Antriebswelle fest. Verwenden Sie Stecknuss Nr. 13. Verwenden Sie einen Drehmomentschlüssel. Ziehen Sie ihn mit 35 Nm Drehmoment fest.+90°

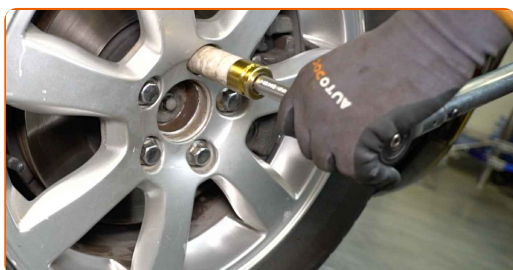


AUTODOC empfiehlt:

- Achtung! Verwenden Sie unbedingt neue Befestigungen.

79

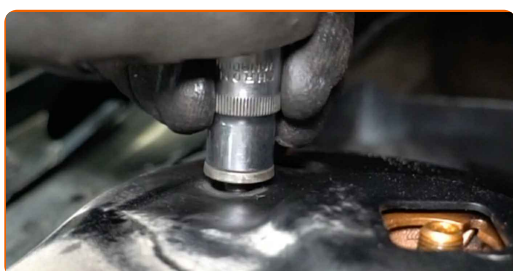
Ziehen Sie die Radschrauben unter Verwendung eines Kreuzmusters an. Verwenden Sie eine Schlagnuss für Felgen # 19. Verwenden Sie einen Drehmomentschlüssel. Ziehen Sie ihn mit 140 Nm Drehmoment fest.



80 Entfernen Sie den Wagenheber sowie die Unterlegkeile.



81 Ziehen Sie die oberen Befestigungen des Federbeins an. Verwenden Sie Stecknuss Nr. 13. Verwenden Sie einen Drehmomentschlüssel. Ziehen Sie ihn mit 24 Nm Drehmoment fest.



82 Bauen Sie das Windabweiserabdeckung ein und sichern Sie diese.



83 Entfernen Sie die Kotflügel-Abdeckung.

84 Schließen Sie die Motorhaube.

GUT GEMACHT! 

WEITERE TUTORIALS ANSEHEN

AUTODOC – TOP QUALITÄT UND PREISWERTE AUTOTEILE ONLINE

**MOBILE AUTODOC APP: TOLLE ANGEBOTE UND BEQUEMES
EINKAUFEN**



EINE GROSSE AUSWAHL AN ERSATZTEILEN FÜR IHR AUTO

STOSSDÄMPFER: EINE GROSSE AUSWAHL

ⓘ HAFTUNGSAUSSCHLUSS:

Das Dokument beinhaltet nur allgemeine Empfehlungen die hilfreich für Sie sein können, wenn Sie Reparatur- oder Ersatzmaßnahmen durchführen. AUTODOC haftet nicht für Verluste, Verletzungen, Schäden am Eigentum, die während des Reparatur- oder Ersatzprozesses durch eine fehlerhafte Anwendung oder eine Fehlinterpretation der bereitgestellten Informationen auftreten.

AUTODOC haftet nicht für irgendwelche möglichen Fehler und Unsicherheiten dieser Anleitung. Die Informationen werden nur für informative Zwecke bereitgestellt und können Anweisungen von einem Spezialisten nicht ersetzen.

AUTODOC haftet nicht für die falsche oder gefährliche Verwendung von Geräten, Werkzeugen und Autoteilen. AUTODOC empfiehlt dringend, vorsichtig zu sein und die Sicherheitsregeln zu beachten, wenn Sie die Reparatur oder Ersatzmaßnahmen durchführen. Denken Sie daran: Die Verwendung von Autoteilen minderwertiger Qualität wird nicht garantieren, dass Sie das richtige Level an Verkehrssicherheit erreichen.

© Copyright 2022 – Alle Inhalte, insbesondere Texte, Fotografien und Grafiken sind urheberrechtlich geschützt. Alle Rechte, einschließlich der Vervielfältigung, Veröffentlichung, Bearbeitung und Übersetzung, bleiben vorbehalten, AUTODOC GmbH.