



Wie **VOLVO XC90 I (275)**  
Innenraumfilter  
wechseln - Anleitung

## ÄHNLICHES VIDEO-TUTORIAL



Dieses Video zeigt den Wechsel eines ähnlichen Autoteils an einem anderen Fahrzeug

### **Wichtig!**

Dieser Ablauf des Austauschs kann für folgende Fahrzeuge benutzt werden:  
 VOLVO XC90 I (275) 2.4 D5, VOLVO XC90 I (275) 3.2 AWD, VOLVO XC90 I (275) 2.5 T AWD, VOLVO XC90 I (275) 2.9 T6, VOLVO XC90 I (275) 4.4 V8, VOLVO XC90 I (275) 2.4 D3 / D5, VOLVO XC90 I (275) 3.2, VOLVO XC90 I (275) 2.4 D5 AWD, VOLVO XC90 I (275) 2.5, VOLVO XC90 I (275) 2.5 AWD, VOLVO XC90 I (275) D5 AWD

Die Schritte können je nach Fahrzeugdesign leicht variieren.

Diese Anleitung wurde erstellt auf der Grundlage des Wechsels eines ähnlichen Autoteils für: VOLVO V70 II (285) 2.0 T

AUSTAUSCH: INNENRAUMFILTER – VOLVO XC90 I  
(275). WERKZEUGE, DIE SIE BENÖTIGEN:



- Torx-Bit T20
- Ratschenschlüssel
- Phillips-Schraubendreher
- Zierleistenkeil

**Werkzeuge kaufen**

**Austausch: Innenraumfilter – VOLVO XC90 I (275). AUTODOC-Experten empfehlen:**

- Ersetzen Sie den Innenraumfilter mindestens einmal alle sechs Monate, im Frühjahr und Herbst.
- Folgen Sie den Bedingungen, Empfehlungen und Anforderungen des zum Betrieb, die vom Hersteller zur Verfügung gestellt werden.
- Wenn die Luftströmung in der Kabine stark reduziert ist, ersetzen Sie den Filter vor einer geplanten Wartung.
- Bitte beachten Sie: alle Arbeiten am Auto – VOLVO XC90 I (275) – sollten bei ausgeschaltetem Motor durchgeführt werden.

**FÜHREN SIE DEN WECHSEL IN DER FOLGENDEN REIHENFOLGE DURCH:**

1

Schieben Sie den Beifahrersitz komplett nach hinten.



2

Drehen Sie die Befestigungen der Einstiegsverkleidung im Fahrgastbereich auf. Verwenden Sie einen Kreuzschlitzschraubendreher.



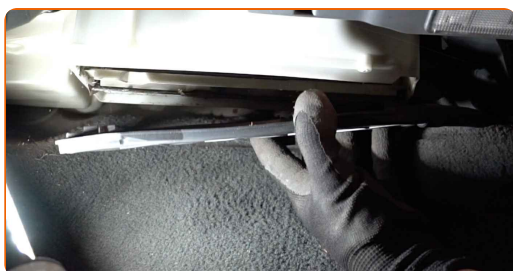
**3** Entfernen Sie die Schutzabdeckung unter dem Handschuhfach. Verwenden Sie einen Zierleistenkeil.



**4** Schrauben Sie die Verbindungselemente der Innenfilter-Gehäuseabdeckung ab. Verwenden Sie den Torx T20. Verwenden Sie einen Ratschenschlüssel.



**5** Entfernen Sie den Gehäusedeckel des Innenraumfilters.



**6** Entfernen Sie den Innenraumfilter.

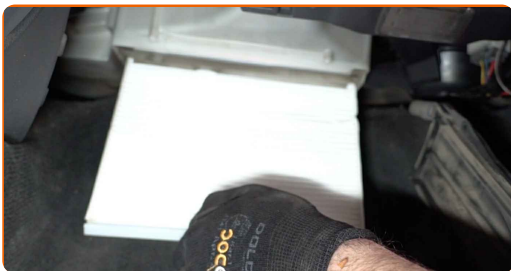


**Austausch: Innenraumfilter – VOLVO XC90 I (275). Tipp:**

- Versuchen Sie nicht, den Filter zu reinigen und wiederzuverwenden - es kann die Qualität der Luftreinigung im Inneren des Autos beeinflussen.

7

Installieren Sie den Kabinenfilter an seinem Montagesitz.

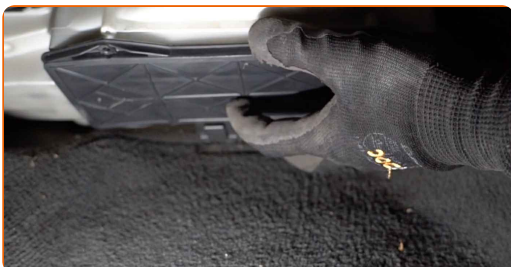


**Austausch: Innenraumfilter – VOLVO XC90 I (275). Tipp von AUTODOC-Experten:**

- Überprüfen Sie die korrekte Lage des Filterelements. Verzerren Sie diese nicht.
- Folgen Sie der Richtung des Luftstrompfeils auf dem Filter.
- VOLVO XC90 I (275) – Es ist wichtig, nur hochwertige Filter zu verwenden.

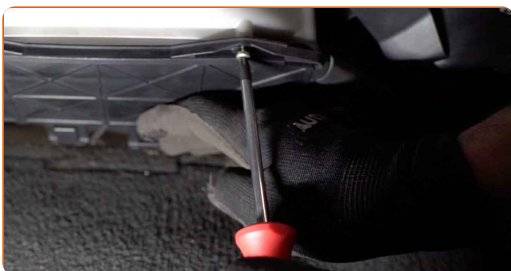
8

Installieren Sie den Gehäusedeckel des Innenraumfilters.



9

Schrauben Sie die Verbindungselemente der Innenfilter-Gehäuseabdeckung ein. Verwenden Sie den Torx T20. Verwenden Sie einen Ratschenschlüssel.



**10** Installieren und sichern Sie die Schutzabdeckung unter dem Handschuhfach.



**AUTODOC empfiehlt:**

- Austausch: Innenraumfilter – VOLVO XC90 I (275). Wenden Sie bei der Montage keine übermäßige Kraft an. Dies kann die Befestigungselemente beschädigen.

**11** Schrauben Sie die Befestigungen der Einstiegsverkleidung im Fahrgastbereich ein. Verwenden Sie einen Kreuzschlitzschraubendreher.



**12** Bringen Sie den Beifahrersitz in die ursprüngliche Position zurück.



**13** Schalten Sie die Zündung ein.

**14** Schalten Sie die Klimaanlage ein. Dies ist notwendig, um sicherzustellen, dass die Komponente ordnungsgemäß funktioniert.

15

Schalten Sie die Zündung ab.

**GUT GEMACHT!** 

**WEITERE TUTORIALS ANSEHEN**



# AUTODOC – TOP QUALITÄT UND PREISWERTE AUTOTEILE ONLINE

**MOBILE AUTODOC APP: TOLLE ANGEBOTE UND BEQUEMES  
EINKAUFEN**



**EINE GROSSE AUSWAHL AN ERSATZTEILEN FÜR IHR AUTO**

**INNENRAUMFILTER: EINE GROSSE AUSWAHL**

## **ⓘ HAFTUNGSAUSSCHLUSS:**

Das Dokument beinhaltet nur allgemeine Empfehlungen die hilfreich für Sie sein können, wenn Sie Reparatur- oder Ersatzmaßnahmen durchführen. AUTODOC haftet nicht für Verluste, Verletzungen, Schäden am Eigentum, die während des Reparatur- oder Ersatzprozesses durch eine fehlerhafte Anwendung oder eine Fehlinterpretation der bereitgestellten Informationen auftreten.

AUTODOC haftet nicht für irgendwelche möglichen Fehler und Unsicherheiten dieser Anleitung. Die Informationen werden nur für informative Zwecke bereitgestellt und können Anweisungen von einem Spezialisten nicht ersetzen.

AUTODOC haftet nicht für die falsche oder gefährliche Verwendung von Geräten, Werkzeugen und Autoteilen. AUTODOC empfiehlt dringend, vorsichtig zu sein und die Sicherheitsregeln zu beachten, wenn Sie die Reparatur oder Ersatzmaßnahmen durchführen. Denken Sie daran: Die Verwendung von Autoteilen minderwertiger Qualität wird nicht garantieren, dass Sie das richtige Level an Verkehrssicherheit erreichen.

© Copyright 2023 – Alle Inhalte, insbesondere Texte, Fotografien und Grafiken sind urheberrechtlich geschützt. Alle Rechte, einschließlich der Vervielfältigung, Veröffentlichung, Bearbeitung und Übersetzung, bleiben vorbehalten, AUTODOC SE.