



Wie **VW Beetle Cabrio**
(5C7, 5C8) Bremssattel
hinten wechseln -
Anleitung

ÄHNLICHES VIDEO-TUTORIAL



Dieses Video zeigt den Wechsel eines ähnlichen Autoteils an einem anderen Fahrzeug

Wichtig!

Dieser Ablauf des Austauschs kann für folgende Fahrzeuge benutzt werden:
VW Beetle Cabrio (5C7, 5C8) 1.2 TSI, VW Beetle Cabrio (5C7, 5C8) 1.4 TSI, VW Beetle Cabrio (5C7, 5C8) 1.6 TDI, VW Beetle Cabrio (5C7, 5C8) 2.0 TDI, VW Beetle Cabrio (5C7, 5C8) 2.0 TSI, VW Beetle Cabrio (5C7, 5C8) 1.2 TSI 16V

Die Schritte können je nach Fahrzeugdesign leicht variieren.

Diese Anleitung wurde erstellt auf der Grundlage des Wechsels eines ähnlichen Autoteils für: VW TOURAN (1T1, 1T2) 2.0 TDI

AUSTAUSCH: BREMSSATTEL – VW BEETLE CABRIO (5C7, 5C8). WERKZEUGE, DIE SIE BENÖTIGEN WERDEN:



- Drahtbürste
- WD-40-Spray
- Bremsenreiniger
- Kupferpaste
- Ring-Gabelschlüssel Nr. 11
- Ring-Gabelschlüssel Nr. 13
- Ring-Gabelschlüssel Nr. 15
- Steckschlüssel-Einsatz Nr. 11
- Steckschlüssel-Einsatz Nr. 13
- Sechskant-bit nr. H7.
- Impact-Nuss für Felgen Nr. 17
- Ratschenschlüssel
- Drehmomentschlüssel
- Flüssigkeitsbehälter
- Bremsentlüfter-Kit
- Bremsschlauch-Halteklammer
- Brechstange
- Gummihammer
- Wasserpumpenzange
- Unterlegkeil

Werkzeuge kaufen

Austausch: Bremssattel – VW Beetle Cabrio (5C7, 5C8). Fachleute empfehlen:

- Der Ablauf des Austauschs ist sowohl für den linken als auch den rechten Bremssattel an der gleichen Achse identisch.
- Alle Arbeiten sollten bei abgestelltem Motor ausgeführt werden.

**AUSTAUSCH: BREMSSATTEL – VW BEETLE CABRIO (5C7, 5C8).
GEHEN SIE WIE FOLGT VOR:**

1 Öffnen Sie die Motorhaube. Schrauben Sie die Kappe des Bremsflüssigkeitsausgleichsbehälters ab.

2 Sichern Sie die Räder mit Hilfe von Unterlegkeilen.



3 Lösen Sie die Radhalterungsschrauben. Verwenden Sie eine Schlagnuss für Felgen # 17.



4 Heben Sie die Rückseite des Autos und sichern auf Stützen.

5

Schrauben Sie die Radbolzen heraus.

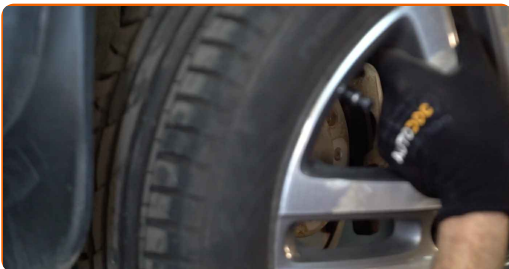


Austausch: Bremssattel – VW Beetle Cabrio (5C7, 5C8). AUTODOC empfiehlt:

- Sie sollten das Rad in der oberen Position festhalten, so lange Sie die Bolzen herausschrauben, um Unfälle zu vermeiden.

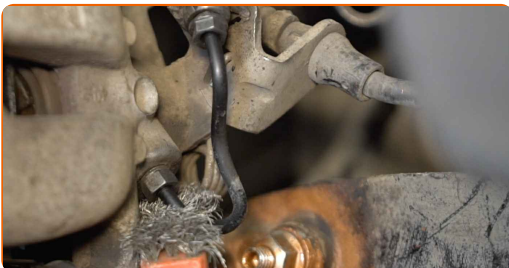
6

Nehmen Sie das Rad ab.

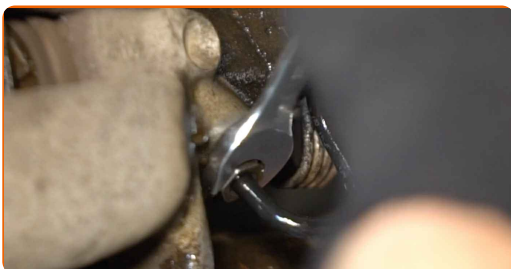


7

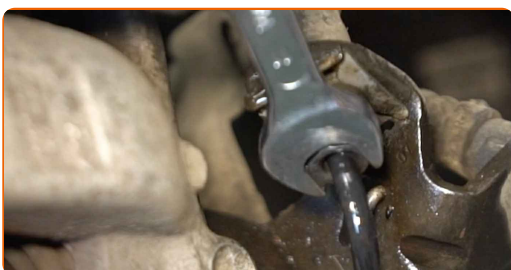
Reinigen Sie den Bereich, in welchem der Bremsschlauch an den Bremssattel angeschlossen ist, sowie den Bereich der Führungsbolzen. Benutzen Sie eine Drahtbürste. Benutzen Sie WD-40-Spray.



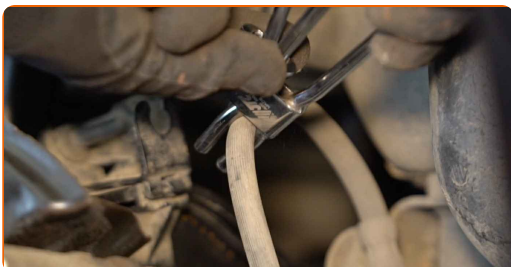
- 8** Lockern Sie das Befestigungselement, das die Bremsleitung mit dem Bremsschlauch verbindet. Verwenden Sie Ring-Gabelschlüssel Nr. 11.



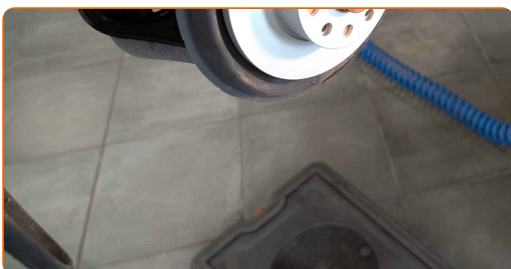
- 9** Lockern Sie das Befestigungselement, das die Bremsleitung mit dem Bremssattel verbindet. Verwenden Sie Ring-Gabelschlüssel Nr. 11.



- 10** Klemmen Sie den Bremsschlauch ab, indem Sie eine geeignete Klemme einsetzen.



- 11** Stellen Sie einen Behälter darunter, um die Bremsflüssigkeit zu sammeln.



- 12** Drehen Sie das Befestigungselement auf, das die Bremsleitung mit dem Bremsschlauch verbindet. Verwenden Sie Ring-Gabelschlüssel Nr. 11.

13

Behandeln Sie die Halteklammer des Bremsschlauchs. Benutzen Sie ein Brecheisen.



14

Entfernen Sie den Halteklammer des Parkbremskabels. Benutzen Sie ein Brecheisen.



15

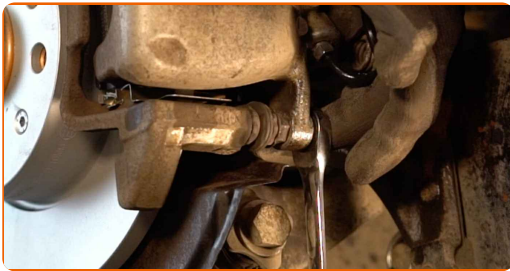
Betätigen Sie den Hebel für die Handbremse am Bremssattel.

16

Trennen Sie das Bremsseil aus dem Sattel. Verwenden Sie eine Wasserpumpenzange.

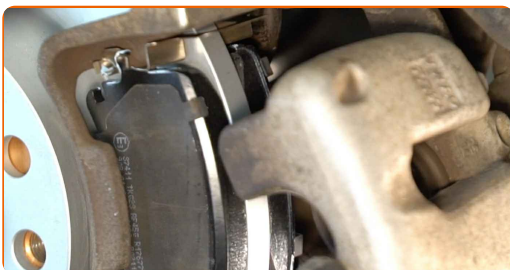
17

Schrauben Sie die Befestigung des Bremssattels ab. Verwenden Sie Ring-Gabelschlüssel Nr. 13.



18

Entfernen Sie den Bremssattel.



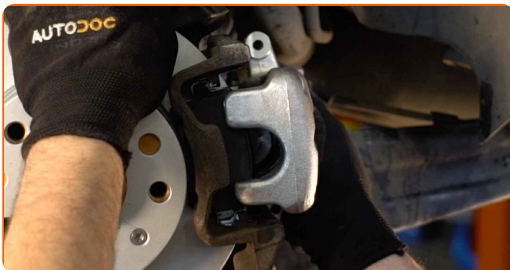
Austausch: Bremssattel – VW Beetle Cabrio (5C7, 5C8). AUTODOC-Experten empfehlen:

- Wenn Sie Bremssattel austauschen, dann wird empfohlen, dass Sie den Bremsschlauch auf Beschädigungen untersuchen und diesen bei Bedarf durch einen neuen zu ersetzen.
- Wenn ein Bremssattel ersetzt wird, wird empfohlen, die Bremsbeläge zu ersetzen, prüfen Sie den Zustand der Bremsscheiben und ersetzen sie durch neue, wenn nötig.
- Falls im Kit mit dem neuen Bremssattel keine Führungsbolzen enthalten sind, benutzen Sie die alten Pins.

19 Drehen Sie das Befestigungselement auf, das die Bremsleitung mit dem Bremssattel verbindet. Verwenden Sie Ring-Gabelschlüssel Nr. 11.



20 Installieren Sie den Bremssattel und fixieren Sie diesen.



- 21** Ziehen Sie die Bremssattelbefestigungen fest. Verwenden Sie Ring-Gabelschlüssel Nr. 15. Verwenden Sie Stecknuss Nr. 13. Verwenden Sie einen Drehmomentschlüssel. Ziehen Sie ihn mit 35 Nm Drehmoment fest.



- 22** Das Kabel der Feststellbremse in die Bremssattelhalterung einbauen. Verwenden Sie eine Wasserpumpenzange.

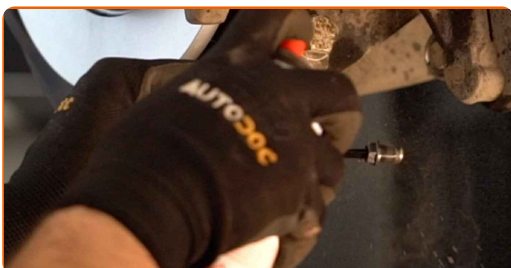
- 23** Sichern Sie das Feststellbremskabel mit der Halteklammer.



- 24** Drehen Sie die Bremsleitungsschraube auf. Verwenden Sie Inbusschlüssel Nr. H7. Verwenden Sie einen Ratschenschlüssel.



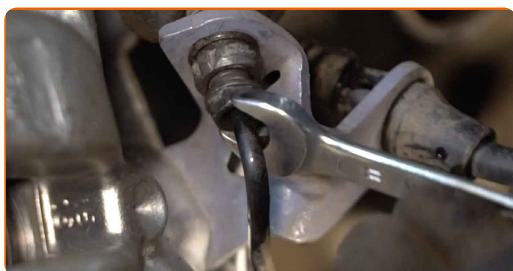
- 25** Behandeln Sie die Bremsleitung. Benutzen Sie einen Bremsenreiniger.



Austausch: Bremssattel – VW Beetle Cabrio (5C7, 5C8). Tipp:

- Warten Sie einige Minuten nachdem Sie das Spray aufgebracht haben.

- 26** Drehen Sie das Befestigungselement ein, das die Bremsleitung mit dem Bremssattel verbindet. Verwenden Sie Ring-Gabelschlüssel Nr. 11.

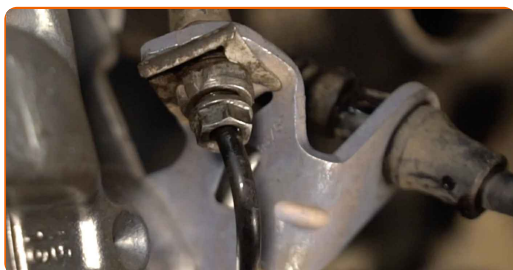


- 27** Behandeln Sie den Bremsschlauch. Behandeln Sie die Bremsleitung. Benutzen Sie einen Bremsenreiniger.

AUTODOC empfiehlt:

- Austausch: Bremssattel – VW Beetle Cabrio (5C7, 5C8). Lassen Sie einige Minuten nach dem Auftragen des Sprays verstreichen.

- 28** Drehen Sie das Befestigungselement ein, das die Bremsleitung mit dem Bremsschlauch verbindet. Verwenden Sie Ring-Gabelschlüssel Nr. 11.



29

Bringen Sie die Halteklammer des Bremsschlauchs an. Verwenden Sie einen Gummi-Hammer.



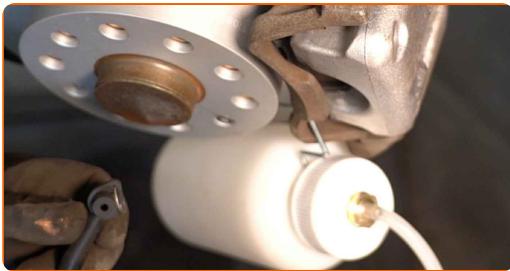
30

Entfernen Sie die Bremsschlauchklemmen.



31

Lösen Sie die Bremsentlüftungsschraube. Verwenden Sie Ring-Gabelschlüssel Nr. 11.

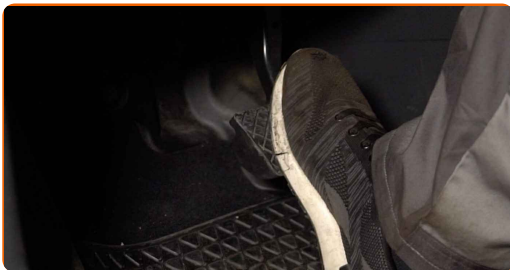


32

Verbinden Sie den Schlauch des Bremsentlüftungs-Kits mit der Bremsentlüftungsschraube.

33

Entlüften Sie das Bremssattelsystem. Ohne das Starten des Motors drücken Sie das Bremspedal mehrmals, bis Sie signifikanten Widerstand spüren.



34

Ziehen Sie die Bremsentlüftungsschraube an. Verwenden Sie Ring-Gabelschlüssel Nr. 11.



35

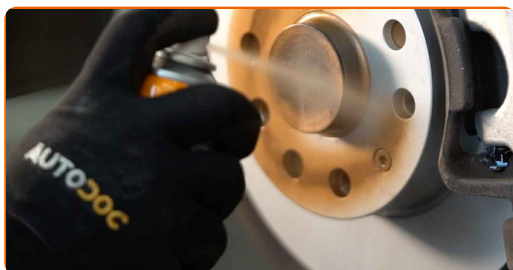
Trennen Sie den Schlauch des Bremsentlüftungs-Kits.

36

Ziehen Sie die Entlüftungsschraube des Bremssattels an. Verwenden Sie Stecknuss Nr. 11. Verwenden Sie einen Drehmomentschlüssel. Ziehen Sie ihn mit 10 Nm Drehmoment fest.

37

Behandeln Sie die Oberfläche, an der die Bremsscheibe die Felge berührt. Benutzen Sie ein Kupferschmiermittel.



38

Die Bremsscheibenoberfläche reinigen. Benutzen Sie einen Bremsenreiniger.



Austausch: Bremssattel – VW Beetle Cabrio (5C7, 5C8). Tipp von AUTODOC:

- Warten Sie einige Minuten nachdem Sie das Spray aufgebracht haben.

39

Bringen Sie das Rad an.



AUTODOC empfiehlt:

- Wichtiger Hinweis! Halten Sie das Rad, während Sie die Befestigungsschrauben einschrauben. VW Beetle Cabrio (5C7, 5C8)

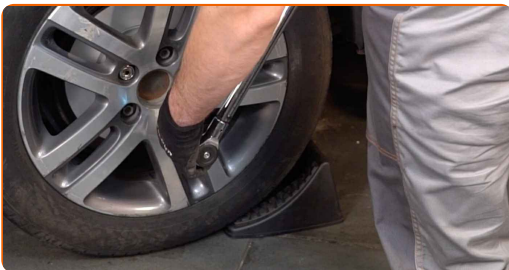
40

Schrauben Sie die Radbolzen fest. Verwenden Sie eine Schlagnuss für Felgen # 17.



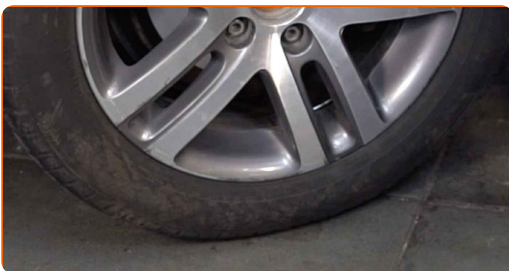
41

Senken Sie das Auto und ziehen Sie die Radschrauben über Kreuz an. Verwenden Sie einen Drehmomentschlüssel. Ziehen Sie ihn mit 120 Nm Drehmoment fest.



42

Entfernen Sie den Wagenheber sowie die Unterlegkeile.

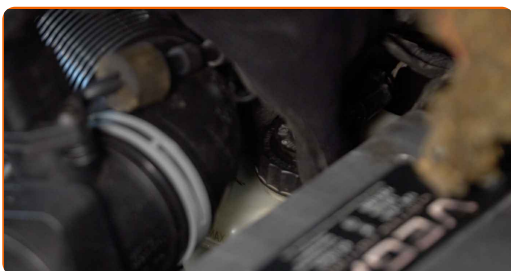


AUTODOC empfiehlt:

- Wichtiger Hinweis! Austausch: Bremssattel – VW Beetle Cabrio (5C7, 5C8). Prüfen Sie den Bremsflüssigkeitsstand im Behälter und füllen Sie gegebenenfalls nach.

43

Schrauben Sie die Kappe des Ausgleichsbehälters für die Bremsflüssigkeit fest.



44

Schließen Sie die Haube.

GUT GEMACHT! 

WEITERE TUTORIALS ANSEHEN

AUTODOC – TOP QUALITÄT UND PREISWERTE AUTOTEILE ONLINE

**MOBILE AUTODOC APP: TOLLE ANGEBOTE UND BEQUEMES
EINKAUFEN**



+ AUTODOC

GET IT ON
 **Google Play**

 **Download on the
App Store**

Download

EINE GROSSE AUSWAHL AN ERSATZTEILEN FÜR IHR AUTO

BREMSSATTEL: EINE GROSSE AUSWAHL

HAFTUNGSAUSSCHLUSS:

Das Dokument beinhaltet nur allgemeine Empfehlungen die hilfreich für Sie sein können, wenn Sie Reparatur- oder Ersatzmaßnahmen durchführen. AUTODOC haftet nicht für Verluste, Verletzungen, Schäden am Eigentum, die während des Reparatur- oder Ersatzprozesses durch eine fehlerhafte Anwendung oder eine Fehlinterpretation der bereitgestellten Informationen auftreten.

AUTODOC haftet nicht für irgendwelche möglichen Fehler und Unsicherheiten dieser Anleitung. Die Informationen werden nur für informative Zwecke bereitgestellt und können Anweisungen von einem Spezialisten nicht ersetzen.

AUTODOC haftet nicht für die falsche oder gefährliche Verwendung von Geräten, Werkzeugen und Autoteilen. AUTODOC empfiehlt dringend, vorsichtig zu sein und die Sicherheitsregeln zu beachten, wenn Sie die Reparatur oder Ersatzmaßnahmen durchführen. Denken Sie daran: Die Verwendung von Autoteilen minderwertiger Qualität wird nicht garantieren, dass Sie das richtige Level an Verkehrssicherheit erreichen.

© Copyright 2023 – Alle Inhalte, insbesondere Texte, Fotografien und Grafiken sind urheberrechtlich geschützt. Alle Rechte, einschließlich der Vervielfältigung, Veröffentlichung, Bearbeitung und Übersetzung, bleiben vorbehalten, AUTODOC SE.