



Wie **VW Jetta Mk5 (1K)**  
Federn vorne wechseln -  
Anleitung

## ÄHNLICHES VIDEO-TUTORIAL



Dieses Video zeigt den Wechsel eines ähnlichen Autoteils an einem anderen Fahrzeug

### ⓘ Wichtig!

Dieser Ablauf des Austauschs kann für folgende Fahrzeuge benutzt werden:  
 VW Jetta Mk5 (1K) 1.6, VW Jetta Mk5 (1K) 1.6 FSI, VW Jetta Mk5 (1K) 2.0 FSI, VW  
 Jetta Mk5 (1K) 1.4 TSI

Die Schritte können je nach Fahrzeugdesign leicht variieren.

Diese Anleitung wurde erstellt auf der Grundlage des Wechsels eines ähnlichen  
 Autoteils für: VW Golf V Schrägheck (1K1) 1.6

AUSTAUSCH: FEDERN – VW JETTA MK5 (1K). LISTE  
DER WERKZEUGE, DIE SIE BENÖTIGEN:



- Drahtbürste
- WD-40-Spray
- Bremsenreiniger
- Kupferpaste
- Ring-Gabelschlüssel Nr. 17
- Steckschlüssel-Einsatz Nr. 13
- Steckschlüssel-Einsatz Nr. 16
- Steckschlüssel-Einsatz Nr. 18
- Steckschlüssel-Einsatz Nr. 21
- Steckschlüssel-Einsatz Nr. 27
- Sechskant-Bit Nr. H6.
- XZN-Bit-Stecknuss Nr. 12
- Impact-Nuss für Felgen Nr. 17
- Stoßdämpfer-Nuss
- Ratschenschlüssel
- Drehmomentschlüssel
- Windeisen
- Brechstange
- Hydraulischer Federbeinspanner
- Hydraulischer Getriebeheber
- Kotflügelschoner
- Unterlegkeil

**Werkzeuge kaufen**

Austausch: Federn – VW Jetta Mk5 (1K). AUTODOC empfiehlt:

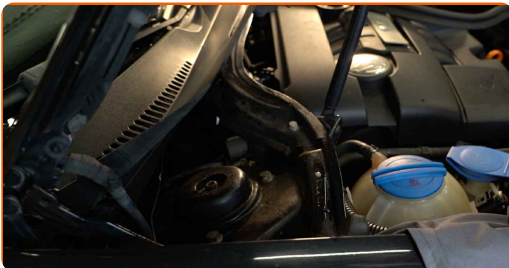
- Beide Spiralfedern der vorderen Aufhängung sollten gleichzeitig ausgewechselt werden.
- Der Ablauf des Austauschs ist für die rechte und linke Spiralfeder der vorderen Aufhängung identisch.
- Alle Arbeiten sollten bei abgestelltem Motor ausgeführt werden.

## AUSTAUSCH: FEDERN – VW JETTA MK5 (1K). EMPFOHLENE ABFOLGE DER ARBEITSSCHRITTE:

- 1 Öffnen Sie die Motorhaube.
- 2 Verwenden Sie eine Kotflügel-Schutzabdeckung, um Schäden an der Lackierung und den Kunststoffteilen des Autos zu verhindern.
- 3 Entfernen Sie die Dichtung der Windabweiserabdeckung.



- 4 Heben Sie die Windabweiserabdeckung an und entfernen Sie dieses.



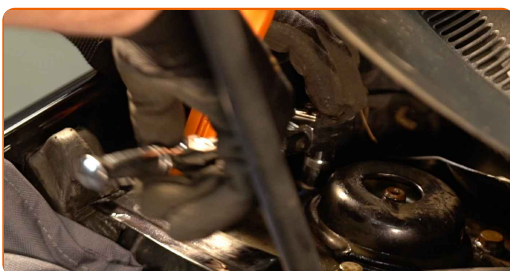
5

Reinigen Sie die Befestigungselemente der oberen Federbeinhalterung. Benutzen Sie WD-40-Spray.



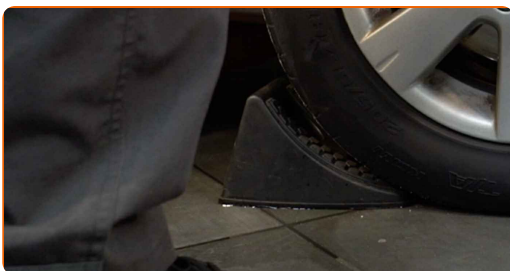
6

Lösen Sie die obere Befestigung des Domlagers. Verwenden Sie Stecknuss Nr. 13. Verwenden Sie einen Ratschenschlüssel.



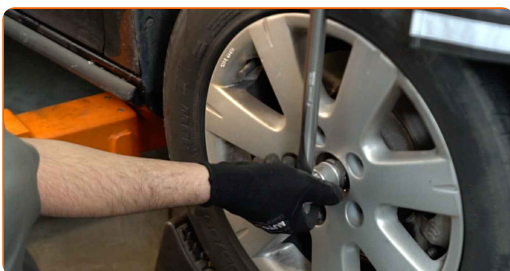
7

Sichern Sie die Räder mit Hilfe von Unterlegkeilen.



8

Drehen Sie das Befestigungselement der Radnabe auf. Verwenden Sie Stecknuss Nr. 27. Verwenden Sie ein Windeisen.



9

Lösen Sie die Radhalterungsschrauben. Verwenden Sie eine Schlagnuss für Felgen # 17.



10

Heben Sie die Vorderseite des Autos und sichern auf Stützen.

11

Schrauben Sie die Radbolzen heraus.

### AUTODOC empfiehlt:

- Wichtiger Hinweis! Halten Sie das Rad fest, während Sie die Befestigungsschrauben herausschrauben. VW Jetta Mk5 (1K)

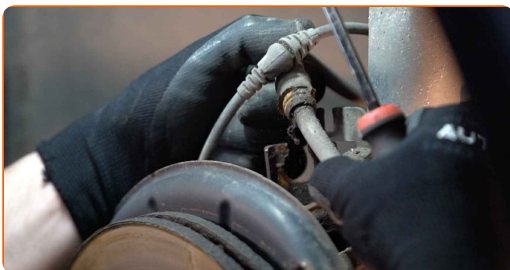
12

Nehmen Sie das Rad ab.

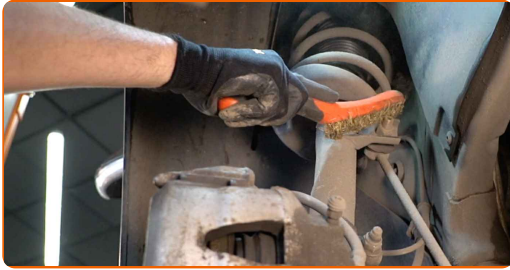


13

Lösen Sie die Verdrahtung und den Bremsschlauch aus der Halterung am Federbein. Benutzen Sie ein Brecheisen.



**14** Reinigen Sie die Befestigungen der Koppelstange. Benutzen Sie eine Drahtbürste. Benutzen Sie WD-40-Spray.



**15** Die Befestigungselemente, die das Federbein mit dem Achsschenkel verbinden, reinigen. Benutzen Sie eine Drahtbürste. Benutzen Sie WD-40-Spray.

**16** Schrauben Sie die Mutter ab und entfernen Sie die Stabilisatorstange aus dem Federbein. Verwenden Sie Stecknuss Nr. 18. Verwenden Sie einen Ratschenschlüssel.



**17** Entfernen Sie die Stabilisatorstange.



**18** Schrauben Sie das untere Befestigungselement ab, das das Federbein mit dem Achsschenkel verbindet. Verwenden Sie Stecknuss Nr. 18. Benutzen Sie den XZN #12. Verwenden Sie einen Ratschenschlüssel. Verwenden Sie ein Windeisen.



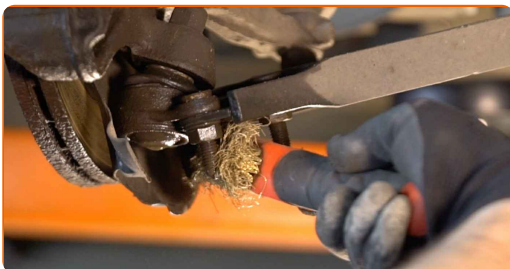
19

Entfernen Sie die Befestigungsschraube.



20

Reinigen Sie alle Verbindungen des Querlenkers. Benutzen Sie eine Drahtbürste. Benutzen Sie WD-40-Spray.



### Austausch: Federn – VW Jetta Mk5 (1K). Tipp:

- Warten Sie einige Minuten nachdem Sie das Spray aufgebracht haben.
- Tragen Sie eine Schutzbrille.

21

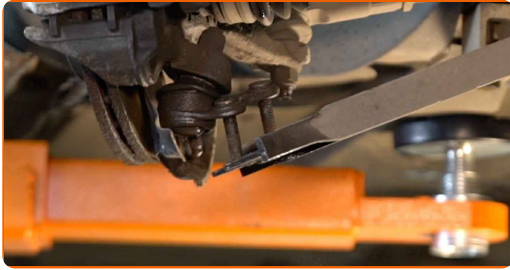
Lösen Sie das Befestigungselement, welches das Kugelgelenk am Federungsquerlenker befestigt. Verwenden Sie Stecknuss Nr. 16. Verwenden Sie ein Windeisen.





22

Trennen Sie das Kugelgelenk vom Arm.



23

Lösen Sie das Befestigungselement, welches die Antriebswelle mit der Radnabe verbindet. Verwenden Sie Stecknuss Nr. 27.



24

Entfernen Sie die Befestigungsschraube.



25

Entfernen Sie die Antriebswelle.



26

Stützen Sie die Achsschenkel auf. Benutzen Sie einen hydraulischen Getriebeheber.



- 27 Die Befestigungselemente, die das Federbein mit dem Achsschenkel verbinden, reinigen. Benutzen Sie eine Drahtbürste. Benutzen Sie WD-40-Spray.



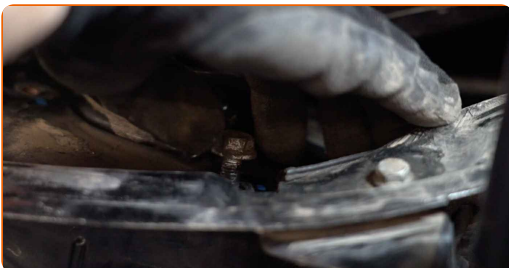
- 28 Lösen Sie das untere Befestigungselement, dass das Federbein mit dem Achsschenkel verbindet. Verwenden Sie eine spezielle Schraubnuss, um den Stoßdämpfer zu entfernen. Verwenden Sie einen Ratschenschlüssel.



- 29 Ziehen Sie den Achsschenkel vom Dämpferbein ab.



- 30 Lösen Sie die obere Befestigung des Domlagers.



### Austausch: Federn – VW Jetta Mk5 (1K). Tipp von AUTODOC-Experten:

- Halten Sie, um Verletzungen zu vermeiden, das Federbein fest während Sie die Befestigungsschrauben lösen.

31

Entfernen Sie das Federbein.



32

Stellen Sie das Dämpferbein auf das Federspannwerkzeug.

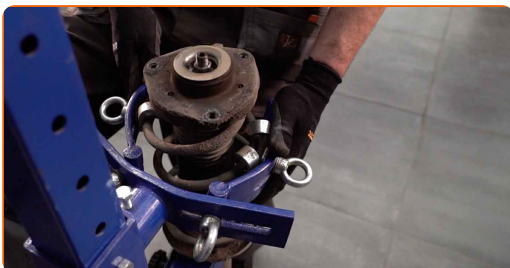


Austausch: Federn – VW Jetta Mk5 (1K). AUTODOC-Experten empfehlen:

- Beachten Sie bei der Verwendung eines Federspanners, dass dieser einen sicheren Halt hat und die Federwindungen gegriffen werden, die auf den gegenüberliegenden Seiten der Feder zusammengedrückt werden.
- Stellen Sie sicher, dass die Feder in der richtigen Position in Ihrer Halterung ist.
- Stellen Sie sicher, dass die Federwindungen die Verriegelungsgriffe halten.

33

Komprimieren Sie die Federn.



34

Behandeln Sie die Federbeinstange. Benutzen Sie eine Drahtbürste. Benutzen Sie WD-40-Spray.



35

Entfernen Sie die Stangenmutter des Federkolben. Verwenden Sie Inbusschlüssel Nr. H6. Verwenden Sie Stecknuss Nr. 21. Verwenden Sie einen Ratschenschlüssel.



36

Entfernen Sie das obere Domlager.



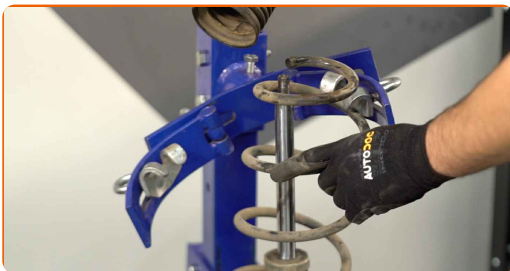
37

Geben Sie die Spiralfeder frei.



38

Die Staubkappe des Stoßdämpfers und den Anschlagpuffer entfernen.

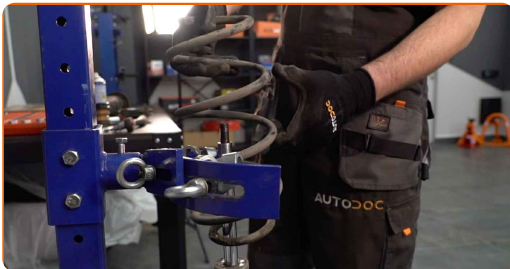


AUTODOC empfiehlt:

- Austausch: Federn – VW Jetta Mk5 (1K). Überprüfen Sie sorgfältig die Halterung, den Faltenbalg und den Anschlagpuffer des Stoßdämpfers. Bei Bedarf tauschen Sie sie aus.

39

Entfernen Sie die Feder.



40

Installieren Sie die Feder am Stoßdämpfer.



41

Installieren Sie die Manschette und eine Stoßstopp auf den Stoßdämpfer.



42

Komprimieren Sie die Federn.



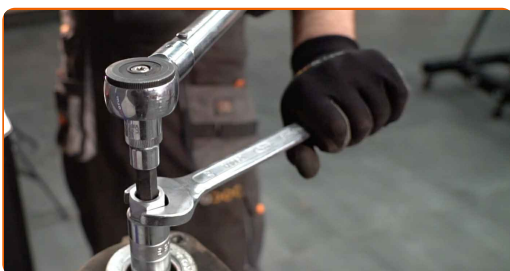
43

Bauen Sie das obere Domlager und das Wälzlager ein.



44

Ziehen Sie die Federbeinkolbenstangenmutter an. Verwenden Sie Inbusschlüssel Nr. H6. Verwenden Sie Stecknuss Nr. 21. Verwenden Sie einen Drehmomentschlüssel. Ziehen Sie ihn mit 60 Nm Drehmoment fest.



### Austausch: Federn – VW Jetta Mk5 (1K). Fachleute empfehlen:

- Stellen Sie sicher, dass die Feder richtig positioniert ist. Vermeiden Sie eine falsche Ausrichtung.

45

Dekomprimieren Sie die Feder.



46

Entfernen Sie das zusammengebaute Federbein.



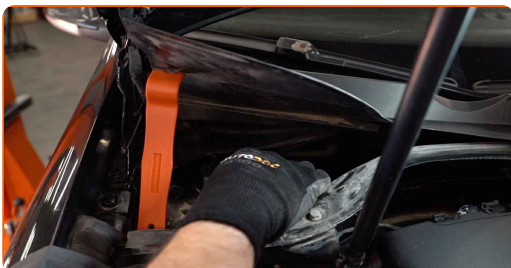
47

Installieren Sie das Federbein am Radlauf.



48

Schrauben Sie die obere Befestigung des Domlagers an. Schrauben Sie diese nicht fest.

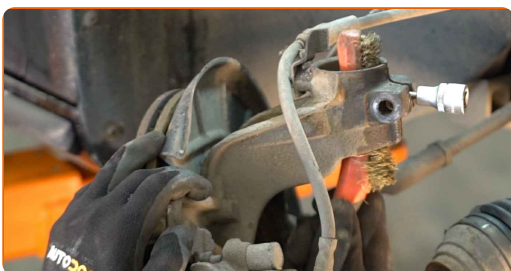


**AUTODOC empfiehlt:**

- Wichtiger Hinweis! Halten Sie beim Einschrauben der Befestigungsschrauben das Federbein fest. VW Jetta Mk5 (1K)

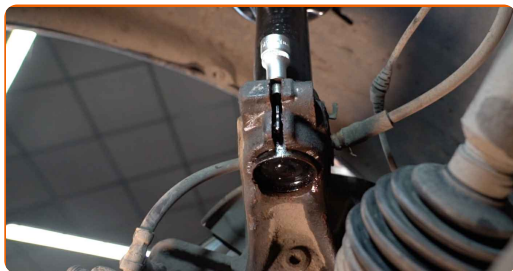
49

Behandeln Sie den Federbeinbefestigungssitz am Achsschenkel. Benutzen Sie eine Drahtbürste. Benutzen Sie WD-40-Spray.



50

Befestigen Sie das Dämpferbein auf dem Achsschenkel.



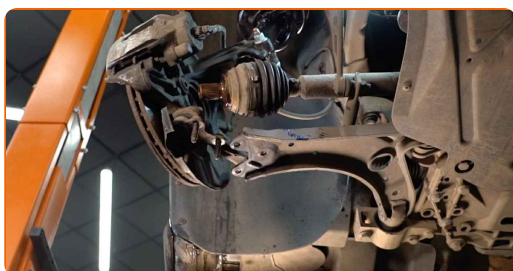
51

Bringen Sie die Befestigungsschraube an.



52

Ziehen Sie die unteren Befestigungen an, die das Federbein mit dem Achsschenkel verbinden. Verwenden Sie Stecknuss Nr. 18. Benutzen Sie den XZN #12. Verwenden Sie einen Ratschenschlüssel.



53

Entfernen Sie den Träger unter dem Achsschenkel.

Austausch: Federn – VW Jetta Mk5 (1K). AUTODOC empfiehlt:

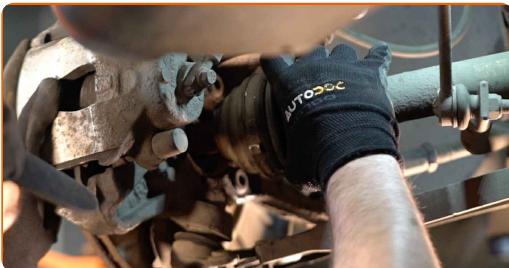
- Senken Sie hydraulischen Getriebeheber langsam ohne ruckartige Bewegungen ab, um Beschädigungen an den Baugruppen und Mechanismen zu vermeiden.



- 54 Die Keilwellen des CV-Gelenks der Antriebswelle reinigen. Benutzen Sie eine Drahtbürste. Benutzen Sie WD-40-Spray.



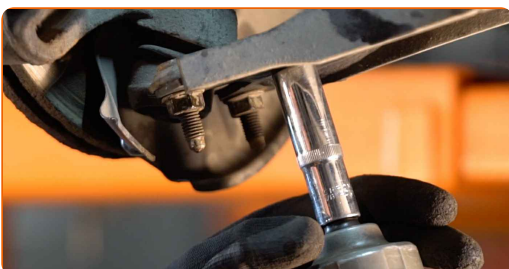
- 55 Die Antriebswelle in die Radnabe installieren.



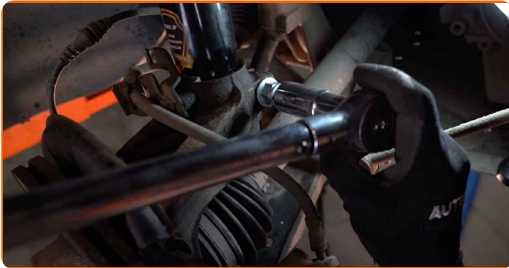
- 56 Verbinden Sie das Kugelgelenk mit dem Lenker.



- 57 Ziehen Sie das Kugelgelenk an. Verwenden Sie Stecknuss Nr. 16. Verwenden Sie einen Drehmomentschlüssel. Ziehen Sie ihn mit 60 Nm Drehmoment fest.



- 58 Ziehen Sie die unteren Befestigungen an, die das Federbein mit dem Achsschenkel verbinden. Verwenden Sie Stecknuss Nr. 18. Verwenden Sie einen Drehmomentschlüssel. Ziehen Sie ihn mit 70 Nm Drehmoment fest.+90°



**AUTODOC empfiehlt:**

- Achtung! Verwenden Sie unbedingt neue Befestigungen.

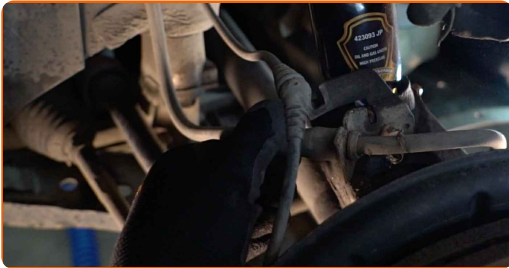
- 59 Montieren Sie den Querlenker.



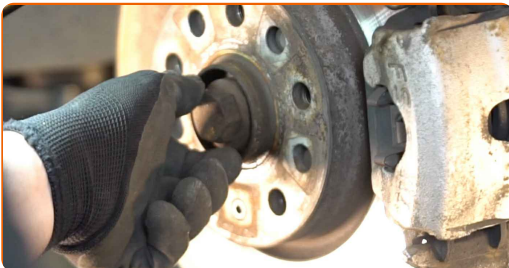
- 60 Ziehen Sie das Befestigungselement an, das die Druckstange mit dem Federbein verbindet. Verwenden Sie Stecknuss Nr. 18. Verwenden Sie Ring-Gabelschlüssel Nr. 17. Verwenden Sie einen Drehmomentschlüssel. Ziehen Sie ihn mit 60 Nm Drehmoment fest.



- 61** Befestigen Sie den Bremsschlauch an der Strebe. Schließen Sie das Befestigungselement des ABS-Sensorkabels an die Stoßdämpferstrebe an.



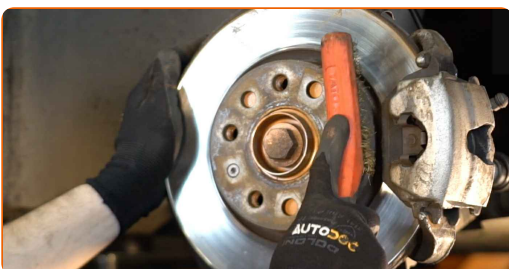
- 62** Setzen Sie den Antriebswellenschraube ein und ziehen Sie diese fest. Verwenden Sie Stecknuss Nr. 27.



- 63** Behandeln Sie die Federbein-Befestigungen. Behandeln Sie alle Gelenke des Querlenkers. Benutzen Sie ein Kupferschmiermittel.



- 64** Die Bremsscheibenoberfläche reinigen. Benutzen Sie eine Drahtbürste.



- 65** Behandeln Sie die Oberfläche, an der die Bremsscheibe die Felge berührt. Benutzen Sie ein Kupferschmiermittel.

66

Die Bremsscheibenoberfläche reinigen. Benutzen Sie einen Bremsenreiniger.

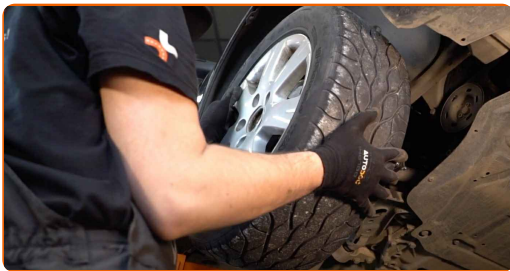


### AUTODOC empfiehlt:

- Austausch: Federn – VW Jetta Mk5 (1K). Lassen Sie einige Minuten nach dem Auftragen des Sprays verstreichen.

67

Bringen Sie das Rad an.

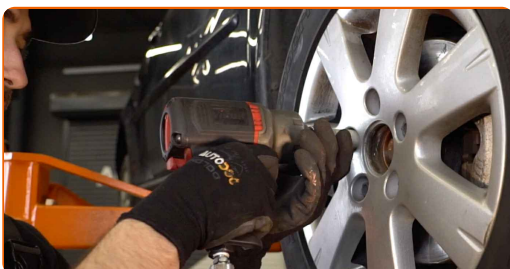


### Austausch: Federn – VW Jetta Mk5 (1K). Tipp von AUTODOC-Experten:

- Um Verletzungen zu vermeiden, halten Sie beim Schrauben der Befestigungsschrauben das Rad fest.

68

Schrauben Sie die Radbolzen fest. Verwenden Sie eine Schlagnuss für Felgen # 17.



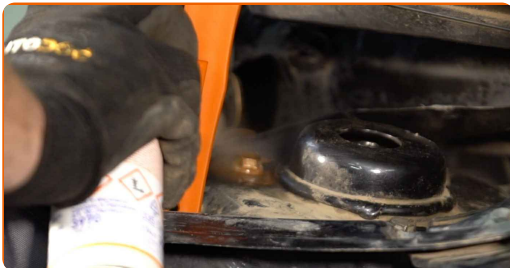
- 69 Ziehen Sie die obere Befestigung des Domlagers fest. Verwenden Sie Stecknuss Nr. 13. Verwenden Sie einen Drehmomentschlüssel. Ziehen Sie ihn mit 15 Nm Drehmoment fest.+90°



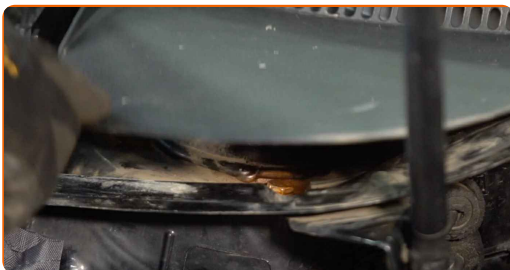
**AUTODOC empfiehlt:**

- Achtung! Verwenden Sie unbedingt neue Befestigungen.

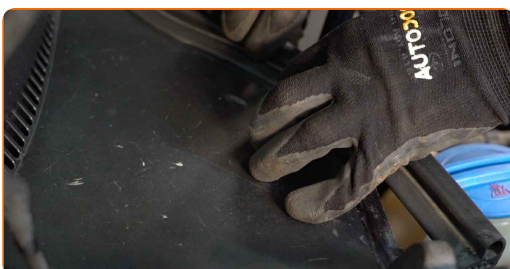
- 70 Behandeln Sie die Federbein-Befestigungen. Benutzen Sie ein Kupferschmiermittel.



- 71 Bauen Sie das Windabweiserabdeckung ein und sichern Sie diese.



- 72 Bauen Sie die Dichtung der Windabweiserabdeckung ein.



- 73** Senken Sie das Auto ab.
- 74** Ziehen Sie die Schraube fest, welche die Antriebswelle mit der Radnabe verbindet. Verwenden Sie Stecknuss Nr. 27. Verwenden Sie einen Drehmomentschlüssel. Ziehen Sie ihn mit 200 Nm Drehmoment fest.+180°



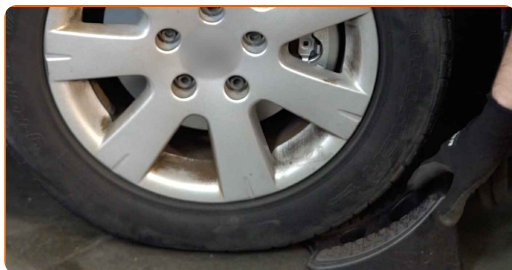
**AUTODOC empfiehlt:**

- **Achtung!** Verwenden Sie unbedingt neue Befestigungen.

- 75** Ziehen Sie die Radschrauben unter Verwendung eines Kreuzmusters an. Verwenden Sie einen Drehmomentschlüssel. Ziehen Sie ihn mit 120 Nm Drehmoment fest.



- 76** Entfernen Sie den Wagenheber sowie die Unterlegkeile.



- 77** Entfernen Sie die Kotflügel-Abdeckung.

78

Schließen Sie die Haube.

**GUT GEMACHT!** [WEITERE TUTORIALS ANSEHEN](#)

## AUTODOC – TOP QUALITÄT UND PREISWERTE AUTOTEILE ONLINE

MOBILE AUTODOC APP: TOLLE ANGEBOTE UND BEQUEMES  
EINKAUFEN

EINE GROSSE AUSWAHL AN ERSATZTEILEN FÜR IHR AUTO

FEDERN: EINE GROSSE AUSWAHL

### **ⓘ HAFTUNGSAUSSCHLUSS:**

Das Dokument beinhaltet nur allgemeine Empfehlungen die hilfreich für Sie sein können, wenn Sie Reparatur- oder Ersatzmaßnahmen durchführen. AUTODOC haftet nicht für Verluste, Verletzungen, Schäden am Eigentum, die während des Reparatur- oder Ersatzprozesses durch eine fehlerhafte Anwendung oder eine Fehlinterpretation der bereitgestellten Informationen auftreten.

AUTODOC haftet nicht für irgendwelche möglichen Fehler und Unsicherheiten dieser Anleitung. Die Informationen werden nur für informative Zwecke bereitgestellt und können Anweisungen von einem Spezialisten nicht ersetzen.

AUTODOC haftet nicht für die falsche oder gefährliche Verwendung von Geräten, Werkzeugen und Autoteilen. AUTODOC empfiehlt dringend, vorsichtig zu sein und die Sicherheitsregeln zu beachten, wenn Sie die Reparatur oder Ersatzmaßnahmen durchführen. Denken Sie daran: Die Verwendung von Autoteilen minderwertiger Qualität wird nicht garantieren, dass Sie das richtige Level an Verkehrssicherheit erreichen.

© Copyright 2022 – Alle Inhalte, insbesondere Texte, Fotografien und Grafiken sind urheberrechtlich geschützt. Alle Rechte, einschließlich der Vervielfältigung, Veröffentlichung, Bearbeitung und Übersetzung, bleiben vorbehalten, AUTODOC GmbH.