



Wie **VW Jetta Mk6 (162, 163, AV3, AV2)** unterer Längslenker der Hinterachse wechseln -  
Anleitung

## ÄHNLICHES VIDEO-TUTORIAL



Dieses Video zeigt den Wechsel eines ähnlichen Autoteils an einem anderen Fahrzeug

### ⓘ Wichtig!

Dieser Ablauf des Austauschs kann für folgende Fahrzeuge benutzt werden:

VW Jetta Mk6 (162, 163, AV3, AV2) 1.2 TSI, VW Jetta Mk6 (162, 163, AV3, AV2) 1.6 TDI, VW Jetta Mk6 (162, 163, AV3, AV2) 2.0 TDI, VW Jetta Mk6 (162, 163, AV3, AV2) 1.4 TSI, VW Jetta Mk6 (162, 163, AV3, AV2) 2.0 TSI, VW Jetta Mk6 (162, 163, AV3, AV2) 1.4 TSI Hybrid, VW Jetta Mk6 (162, 163, AV3, AV2) 1.6

Die Schritte können je nach Fahrzeugdesign leicht variieren.

Diese Anleitung wurde erstellt auf der Grundlage des Wechsels eines ähnlichen Autoteils für: VW Golf VI Schrägheck (5K1) 2.0 GTi

**AUSTAUSCH: UNTERER LÄNGSLENKER DER  
HINTERACHSE – VW JETTA MK6 (162, 163, AV3, AV2).  
LISTE DER WERKZEUGE, DIE SIE BENÖTIGEN:**



- Drahtbürste
- WD-40-Spray
- Kupferpaste
- Steckschlüssel-Einsatz Nr. 15
- Steckschlüssel-Einsatz Nr. 16
- Steckschlüssel-Einsatz Nr. 18
- Ring-Gabelschlüssel Nr. 16
- XZN-Bit-Stecknuss Nr. 6
- Impact-Nuss für Felgen Nr. 17
- Ratschenschlüssel
- Drehmomentschlüssel
- Splinttreiber
- Hammer
- Windeisen
- Hydraulischer Getriebeheber
- Unterlegkeil

**Werkzeuge kaufen**

Austausch: unterer Längslenker der Hinterachse – VW Jetta Mk6 (162, 163, AV3, AV2). Tipp von AUTODOC-Experten:

- Der Ablauf des Austauschs unterscheidet sich nicht zwischen den linken und rechten unteren Querlenkern.
- Alle Arbeiten sollten bei abgestelltem Motor ausgeführt werden.

## AUSTAUSCH: UNTERER LÄNGSLENKER DER HINTERACHSE – VW JETTA MK6 (162, 163, AV3, AV2). EMPFOHLENE ABFOLGE DER ARBEITSSCHRITTE:

1

Sichern Sie die Räder mit Hilfe von Unterlegkeilen.



2

Lösen Sie die Radhalterungsschrauben. Verwenden Sie eine Schlagnuss für Felgen # 17.



3

Heben Sie die Rückseite des Autos und sichern auf Stützen.

4

Schrauben Sie die Radbolzen heraus.

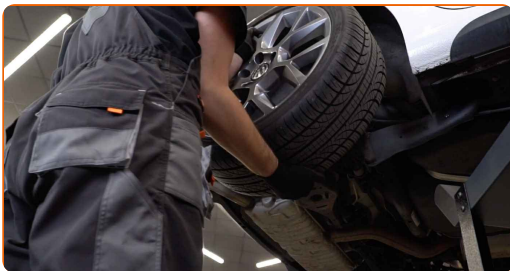


Austausch: unterer Längslenker der Hinterachse – VW Jetta Mk6 (162, 163, AV3, AV2). AUTODOC empfiehlt:

- Sie sollten das Rad in der oberen Position festhalten, so lange Sie die Bolzen herausschrauben, um Unfälle zu vermeiden.

5

Nehmen Sie das Rad ab.



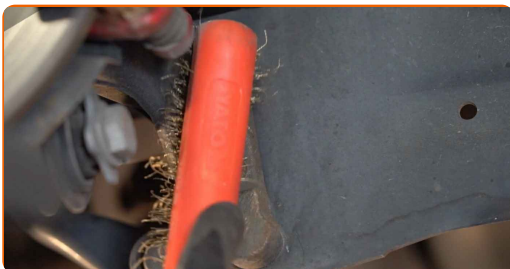
6

Stützen Sie den Arm. Benutzen Sie einen hydraulischen Getriebeheber.



7

Reinigen Sie die Befestigungen des Querlenkers. Benutzen Sie eine Drahtbürste. Benutzen Sie WD-40-Spray.



- 8** Trennen Sie den Querstabilisator von der Verbindung. Verwenden Sie Ring-Gabelschlüssel Nr. 16. Benutzen Sie den XZN #6. Verwenden Sie einen Ratschenschlüssel.



- 9** Entfernen Sie den Halteklammer des Parkbremskabels. Verwenden Sie einen Splintentreiber. Benutzen Sie einen Hammer.



- 10** Lösen Sie die Halterung, die das Handbremsseil mit dem Längslenker verbindet.

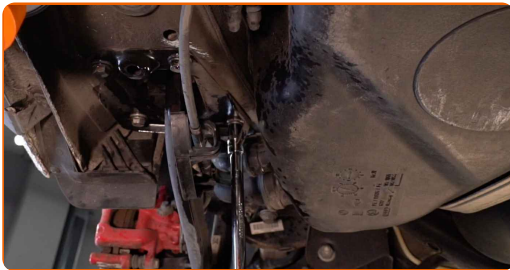


- 11** Schrauben Sie die Befestigung heraus, die den Querlenker mit dem Hinterachsgelenk verbindet. Verwenden Sie Stecknuss Nr. 18. Verwenden Sie ein Windeisen.

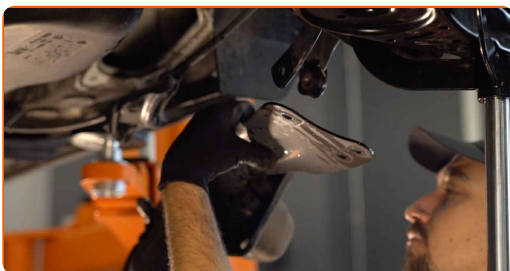




- 12** Schrauben Sie das Befestigungselement heraus, das den Längslenker mit der Karosserie verbindet. Verwenden Sie Stecknuss Nr. 15. Verwenden Sie einen Ratschenschlüssel.



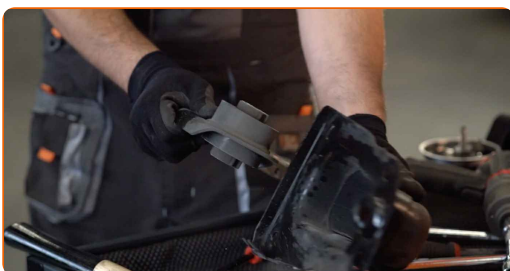
- 13** Entfernen Sie den Arm.



- 14** Schrauben Sie die Halterung vom Arm ab. Verwenden Sie Stecknuss Nr. 18. Verwenden Sie einen Ratschenschlüssel.



- 15** Lösen Sie die Halterung vom Arm.



16

Bringen Sie den neuen Aufhängungs-Längslenker an der Halterung an. Verwenden Sie Stecknuss Nr. 18. Verwenden Sie einen Drehmomentschlüssel. Ziehen Sie ihn mit 90 Nm Drehmoment fest.+90°

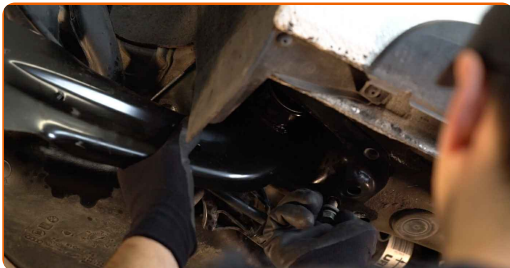


### AUTODOC empfiehlt:

- Achtung! Verwenden Sie unbedingt neue Befestigungen.

17

Installieren Sie den Arm.



18

Ziehen Sie das Befestigungselement an, das den Längslenker mit der Karosserie verbindet. Verwenden Sie Stecknuss Nr. 15. Verwenden Sie einen Drehmomentschlüssel. Ziehen Sie ihn mit 50 Nm Drehmoment fest.+45°



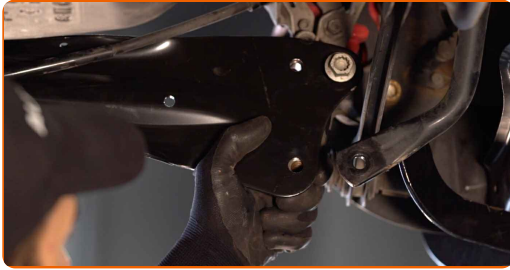
### AUTODOC empfiehlt:

- Achtung! Verwenden Sie unbedingt neue Befestigungen.



19

Bringen Sie die Befestigungen des Querlenkers an.



20

Ziehen Sie die Befestigungen an, die den Querlenker mit dem Hinterachsgelenk verbinden. Verwenden Sie Stecknuss Nr. 18. Verwenden Sie einen Drehmomentschlüssel. Ziehen Sie ihn mit 90 Nm Drehmoment fest.+90°

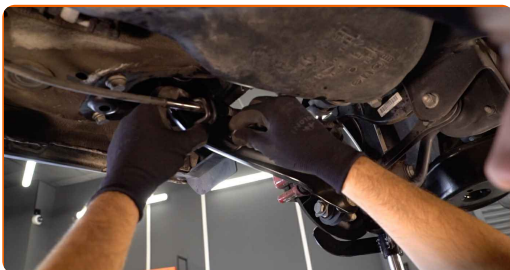


**AUTODOC empfiehlt:**

- **Achtung!** Verwenden Sie unbedingt neue Befestigungen.

21

Bringen Sie die Halterung an, die das Handbremsseil mit dem Längslenker verbindet.



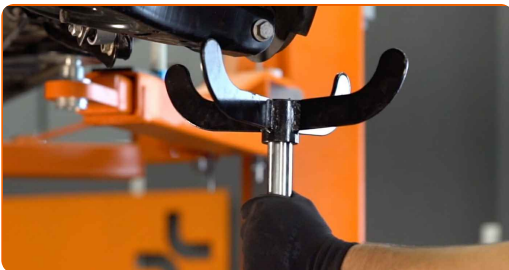
- 22** Sichern Sie das Feststellbremskabel mit der Halteklammer. Verwenden Sie einen Splintentreiber. Benutzen Sie einen Hammer.



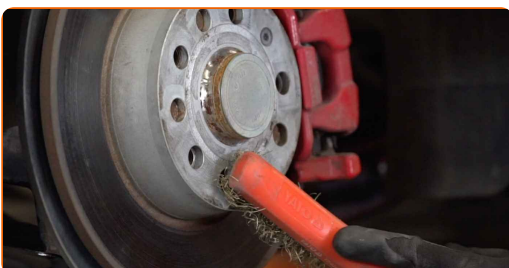
- 23** Installieren Sie die Stabbefestigung am Stabilisator und ziehen Sie diese an. Verwenden Sie Ring-Gabelschlüssel Nr. 16. Verwenden Sie Stecknuss Nr. 16. Benutzen Sie den XZN #6. Verwenden Sie einen Drehmomentschlüssel. Ziehen Sie ihn mit 45 Nm Drehmoment fest.



- 24** Entfernen Sie den Träger unter dem hinteren Arm.



- 25** Die Bremsscheibenoberfläche reinigen. Benutzen Sie eine Drahtbürste. Behandeln Sie die Oberfläche, an der die Bremsscheibe die Felge berührt. Benutzen Sie ein Kupferschmiermittel.



26

Bringen Sie das Rad an.



Austausch: unterer Längslenker der Hinterachse – VW Jetta Mk6 (162, 163, AV3, AV2). AUTODOC-Experten empfehlen:

- Um Verletzungen zu vermeiden, halten Sie beim Schrauben der Befestigungsschrauben das Rad fest.

27

Schrauben Sie die Radbolzen fest. Verwenden Sie eine Schlagnuss für Felgen # 17.



28

Senken Sie das Auto und ziehen Sie die Radschrauben über Kreuz an. Verwenden Sie einen Drehmomentschlüssel. Ziehen Sie ihn mit 120 Nm Drehmoment fest.



29

Entfernen Sie den Wagenheber sowie die Unterlegkeile.



**GUT GEMACHT!** 

**WEITERE TUTORIALS ANSEHEN**

## AUTODOC – TOP QUALITÄT UND PREISWERTE AUTOTEILE ONLINE

MOBILE AUTODOC APP: TOLLE ANGEBOTE UND BEQUEMES  
EINKAUFEN

EINE GROSSE AUSWAHL AN ERSATZTEILEN FÜR IHR AUTO

QUERLENKER: EINE GROSSE AUSWAHL

### **ⓘ HAFTUNGSAUSSCHLUSS:**

Das Dokument beinhaltet nur allgemeine Empfehlungen die hilfreich für Sie sein können, wenn Sie Reparatur- oder Ersatzmaßnahmen durchführen. AUTODOC haftet nicht für Verluste, Verletzungen, Schäden am Eigentum, die während des Reparatur- oder Ersatzprozesses durch eine fehlerhafte Anwendung oder eine Fehlinterpretation der bereitgestellten Informationen auftreten.

AUTODOC haftet nicht für irgendwelche möglichen Fehler und Unsicherheiten dieser Anleitung. Die Informationen werden nur für informative Zwecke bereitgestellt und können Anweisungen von einem Spezialisten nicht ersetzen.

AUTODOC haftet nicht für die falsche oder gefährliche Verwendung von Geräten, Werkzeugen und Autoteilen. AUTODOC empfiehlt dringend, vorsichtig zu sein und die Sicherheitsregeln zu beachten, wenn Sie die Reparatur oder Ersatzmaßnahmen durchführen. Denken Sie daran: Die Verwendung von Autoteilen minderwertiger Qualität wird nicht garantieren, dass Sie das richtige Level an Verkehrssicherheit erreichen.

© Copyright 2021 – Alle Inhalte, insbesondere Texte, Fotografien und Grafiken sind urheberrechtlich geschützt. Alle Rechte, einschließlich der Vervielfältigung, Veröffentlichung, Bearbeitung und Übersetzung, bleiben vorbehalten, AUTODOC GmbH.