



Wie **VW PASSAT (3A2, 35I)** Bremsbacken hinten wechseln - Anleitung

ÄHNLICHES VIDEO-TUTORIAL



Dieses Video zeigt den Wechsel eines ähnlichen Autoteils an einem anderen Fahrzeug

Wichtig!

Dieser Ablauf des Austauschs kann für folgende Fahrzeuge benutzt werden:
VW PASSAT (3A2, 35I) 1.6

Die Schritte können je nach Fahrzeugdesign leicht variieren.

Diese Anleitung wurde erstellt auf der Grundlage des Wechsels eines ähnlichen Autoteils für: VW GOLF III (1H1) 1.4

**AUSTAUSCH: BREMSBACKEN – VW PASSAT (3A2, 35I).
WERKZEUGE, DIE SIE BENÖTIGEN WERDEN:**



- Drahtbürste
- WD-40-Spray
- Kupferpaste
- Ring-Gabelschlüssel Nr. 24
- Impact-Nuss für Felgen Nr. 17
- Ratschenschlüssel
- Drehmomentschlüssel
- Zangen
- Flachmeißel
- Hammer
- Gummihammer
- Flacher Schraubendreher
- Drahtschneider
- Unterlegkeil

Werkzeuge kaufen

Austausch: Bremsbacken – VW PASSAT (3A2, 35I). AUTODOC-Experten empfehlen:

- Führen Sie den Ersatz der Bremsbeläge als kompletten Satz für jede Achse durch. Dies sichert ein effektives Bremsen.
- Der Austauschvorgang ist für alle Bremsbeläge an der gleichen Achse identisch.
- Alle Arbeiten sollten bei abgestelltem Motor ausgeführt werden.

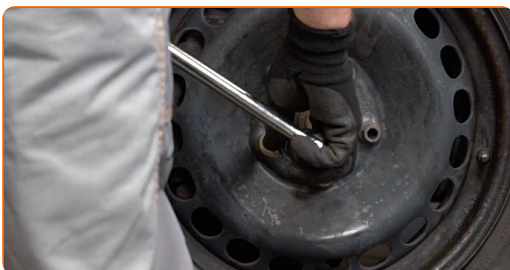
AUSTAUSCH: BREMSBACKEN – VW PASSAT (3A2, 35I). FÜHREN SIE DIE FOLGENDEN SCHRITTE DURCH:

1 Öffnen Sie die Motorhaube. Schrauben Sie die Kappe des Bremsflüssigkeitsausgleichsbehälters ab.

2 Sichern Sie die Räder mit Hilfe von Unterlegkeilen.



3 Lösen Sie die Radhalterungsschrauben. Verwenden Sie eine Schlagnuss für Felgen # 17.



4 Heben Sie die Rückseite des Autos und sichern auf Stützen.

5

Schrauben Sie die Radbolzen heraus.



AUTODOC empfiehlt:

- Achtung! Um Verletzungen zu vermeiden, halten Sie das Rad fest, während Sie die Befestigungsschrauben herausschrauben. VW PASSAT (3A2, 35I)

6

Nehmen Sie das Rad ab.



7

Entfernen Sie die Schutzkappe des Nabenlagers. Verwenden Sie einen flachen Metallmeißel. Benutzen Sie einen Hammer. Verwenden Sie einen flachen Schraubendreher.



Bitte beachten Sie!

- Manche Autos sind nicht mit Radnabenkappen ausgestattet.

8

Entfernen Sie den Sicherungssplint, der die Nabenmutter sichert. Verwenden Sie eine Kneifzange.



9

Schrauben Sie die Radnaben-Achsmutter ab. Verwenden Sie Ring-Gabelschlüssel Nr. 24.



10

Entfernen Sie die Bremstrommel.

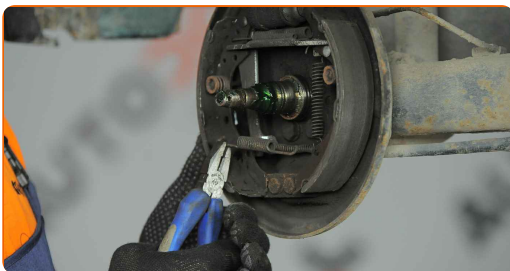


Austausch: Bremsbacken – VW PASSAT (3A2, 35I). Tipp:

- Untersuchen Sie die Bremstrommel. Ersetzen Sie sie, wenn nötig.

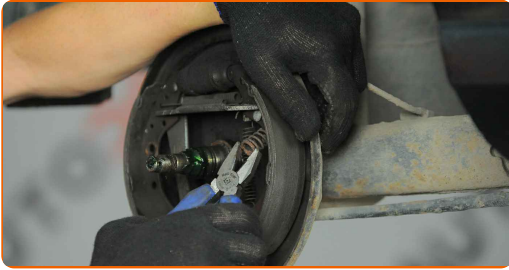
11

Entfernen Sie die Rückholfeder der Bremsbeläge. Verwenden Sie Zangen.



12

Entfernen Sie die Halteclips der Bremsbeläge. Verwenden Sie Zangen.



13

Nehmen Sie beide Bremsbacken mit dem Einsteller von dem Bremszylinder ab. Vermeiden Sie Schäden durch vorsichtiges abnehmen.

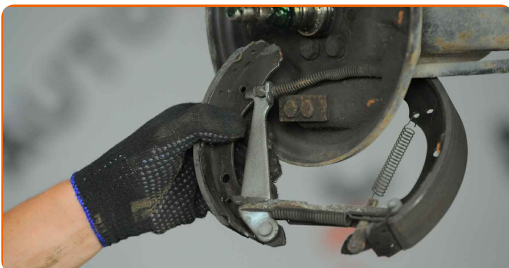


Austausch: Bremsbacken – VW PASSAT (3A2, 35I). Tipp von AUTODOC-Experten:

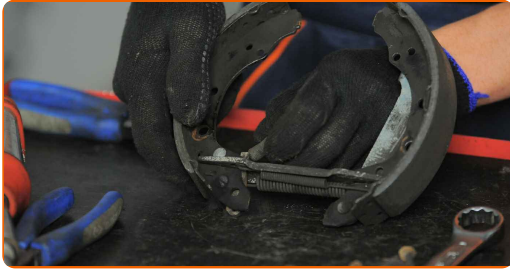
- Drücken Sie das Bremspedal nicht nachdem die Trommelbacken der Hinterradbremse entfernt wurden. Dadurch wird der Kolben aus dem Bremszylinder herausfallen und ein Austreten von Bremsflüssigkeit und Druckentlastung des Systems wird vorkommen.

14

Trennen Sie das Handbremskabel. Verwenden Sie eine Kneifzange.



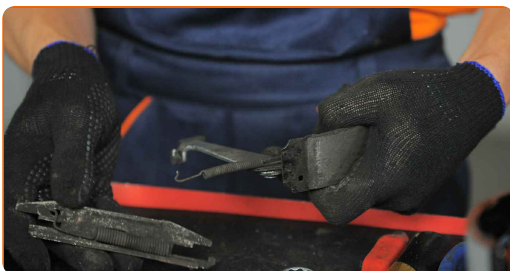
15 Entfernen Sie die Rückholfeder der Bremsbeläge.



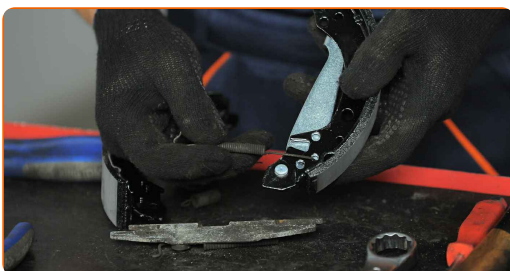
16 Entfernen Sie beide Beläge von dem Träger.



17 Führen Sie eine weitere Demontage der oberen Haltefeder und des Verstellmechanismus durch. Verwenden Sie Zangen.



18 Montieren Sie die oberen Haltefedern und die Verstellmechanismen auf die neuen Bremsbacken. Verwenden Sie Zangen.



19

Setzen Sie die Bremsbacken so ein, dass ihre Innenkanten auf der Ankerplatte ruhen.



20

Bringen Sie die Rückholdfeder der Bremsbeläge an.



21

Verbinden Sie das Feststellbremskabel mit dem Feststellbremshebel. Verwenden Sie eine Kneifzange. Verwenden Sie Zangen.



22

Befestigen Sie die Bremsbacken zusammen mit dem Bremsnachsteller am Radzylinder.



23 Bringen Sie die Halteclips der Bremsbeläge an. Verwenden Sie Zangen.



24 Bringen Sie die Rückholdfeder der Bremsbeläge an. Verwenden Sie Zangen.



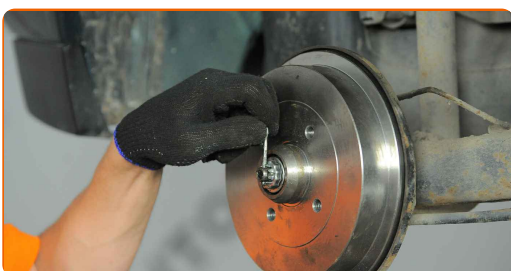
25 Installieren Sie eine Bremstrommel.



26 Schrauben Sie die Befestigung der Radnabe ein. Verwenden Sie Ring-Gabelschlüssel Nr. 24.



27 Installieren Sie den Splint der Nabe an der Lagerbefestigungsmutter. Benutzen Sie einen Hammer. Verwenden Sie eine Kneifzange.



28

Installieren Sie die Schutzkappe des Nabenlagers. Verwenden Sie einen Gummi-Hammer.



29

Reinigen Sie die Oberfläche an welcher die Felge montiert werden soll. Benutzen Sie eine Drahtbürste. Behandeln Sie die Oberfläche, an der die Radfelge die Bremstrommel berührt. Benutzen Sie ein Kupferschmiermittel.



30

Bringen Sie das Rad an.



Austausch: Bremsbacken – VW PASSAT (3A2, 35I). Fachleute empfehlen:

- Um Verletzungen zu vermeiden, halten Sie beim Schrauben der Befestigungsschrauben das Rad fest.

31

Schrauben Sie die Radbolzen fest. Verwenden Sie eine Schlagnuss für Felgen # 17.



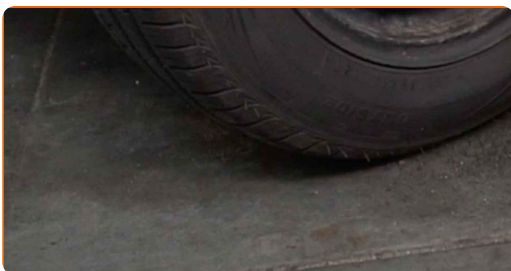
32

Senken Sie das Auto und ziehen Sie die Radschrauben über Kreuz an. Verwenden Sie eine Schlagnuss für Felgen # 17. Verwenden Sie einen Drehmomentschlüssel. Ziehen Sie ihn mit 120 Nm Drehmoment fest.



33

Entfernen Sie den Wagenheber sowie die Unterlegkeile.



Austausch: Bremsbacken – VW PASSAT (3A2, 35I). Tipp von AUTODOC-Experten:

- Prüfen Sie den Bremsflüssigkeitsstand im Ausgleichsbehälter und füllen Sie ggf. nach.

34

Schrauben Sie die Kappe des Ausgleichsbehälters für die Bremsflüssigkeit fest. Schließen Sie die Haube.

AUTODOC empfiehlt:

- VW PASSAT (3A2, 35I) – Betätigen Sie das Bremspedal bei abgestelltem Motor mehrmals, bis Sie den sich aufbauenden Gegendruck spüren.
- Für 150-200 km nach dem Austausch der Bremsbeläge reibungslos fahren. Vermeiden Sie unnötige und scharfe Bremsen bis zum Anschlag.

35

Stellen Sie den Abstand zwischen den Bremsbacken und der Trommel am VW PASSAT (3A2, 35I) ein und betätigen Sie das Bremspedal 10-15 mal.



GUT GEMACHT! 

WEITERE TUTORIALS ANSEHEN

AUTODOC – TOP QUALITÄT UND PREISWERTE AUTOTEILE ONLINE

**MOBILE AUTODOC APP: TOLLE ANGEBOTE UND BEQUEMES
EINKAUFEN**



EINE GROSSE AUSWAHL AN ERSATZTEILEN FÜR IHR AUTO

BREMSBACKEN: EINE GROSSE AUSWAHL

ⓘ HAFTUNGSAUSSCHLUSS:

Das Dokument beinhaltet nur allgemeine Empfehlungen die hilfreich für Sie sein können, wenn Sie Reparatur- oder Ersatzmaßnahmen durchführen. AUTODOC haftet nicht für Verluste, Verletzungen, Schäden am Eigentum, die während des Reparatur- oder Ersatzprozesses durch eine fehlerhafte Anwendung oder eine Fehlinterpretation der bereitgestellten Informationen auftreten.

AUTODOC haftet nicht für irgendwelche möglichen Fehler und Unsicherheiten dieser Anleitung. Die Informationen werden nur für informative Zwecke bereitgestellt und können Anweisungen von einem Spezialisten nicht ersetzen.

AUTODOC haftet nicht für die falsche oder gefährliche Verwendung von Geräten, Werkzeugen und Autoteilen. AUTODOC empfiehlt dringend, vorsichtig zu sein und die Sicherheitsregeln zu beachten, wenn Sie die Reparatur oder Ersatzmaßnahmen durchführen. Denken Sie daran: Die Verwendung von Autoteilen minderwertiger Qualität wird nicht garantieren, dass Sie das richtige Level an Verkehrssicherheit erreichen.

© Copyright 2023 – Alle Inhalte, insbesondere Texte, Fotografien und Grafiken sind urheberrechtlich geschützt. Alle Rechte, einschließlich der Vervielfältigung, Veröffentlichung, Bearbeitung und Übersetzung, bleiben vorbehalten, AUTODOC SE.