



Wie **VW Transporter T5**  
**Bus (7HB, 7HJ, 7EB, 7EJ,**  
**7EF, 7EG, 7HF, 7EC)** ABS  
Sensor vorne wechseln -  
Anleitung

## ÄHNLICHES VIDEO-TUTORIAL



Dieses Video zeigt den Wechsel eines ähnlichen Autoteils an einem anderen Fahrzeug

### **Wichtig!**

Dieser Ablauf des Austauschs kann für folgende Fahrzeuge benutzt werden:

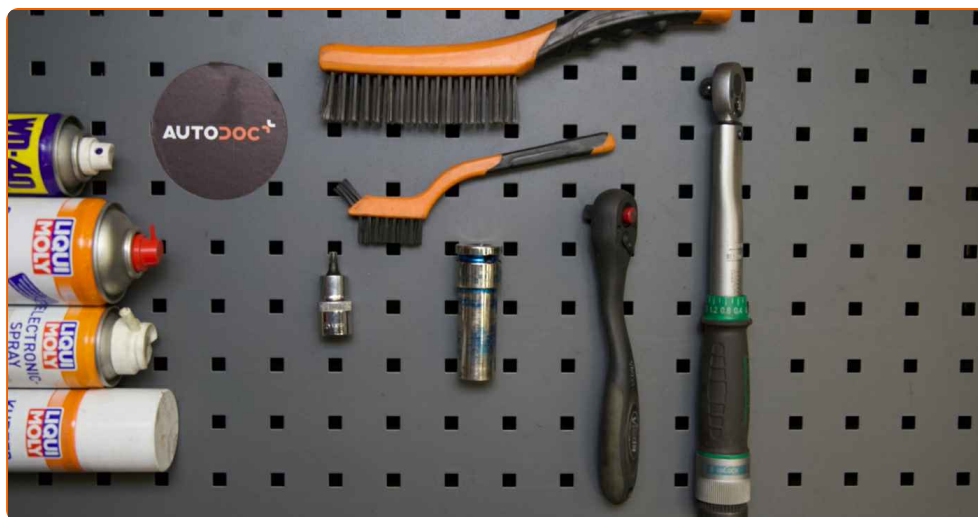
VW Transporter T5 Bus (7HB, 7HJ, 7EB, 7EJ, 7EF, 7EG, 7HF, 7EC) 2.0 TDI, VW Transporter T5 Bus (7HB, 7HJ, 7EB, 7EJ, 7EF, 7EG, 7HF, 7EC) 2.0 TDI 4motion, VW Transporter T5 Bus (7HB, 7HJ, 7EB, 7EJ, 7EF, 7EG, 7HF, 7EC) 1.9 TDI, VW Transporter T5 Bus (7HB, 7HJ, 7EB, 7EJ, 7EF, 7EG, 7HF, 7EC) 2.5 TDI, VW Transporter T5 Bus (7HB, 7HJ, 7EB, 7EJ, 7EF, 7EG, 7HF, 7EC) 2.0, VW Transporter T5 Bus (7HB, 7HJ, 7EB, 7EJ, 7EF, 7EG, 7HF, 7EC) 3.2 V6, VW Transporter T5 Bus (7HB, 7HJ, 7EB, 7EJ, 7EF, 7EG, 7HF, 7EC) 2.5 TDI 4motion, VW Transporter T5 Bus (7HB, 7HJ, 7EB, 7EJ, 7EF, 7EG, 7HF, 7EC) 3.2 V6 4motion, VW Transporter T5 Bus (7HB, 7HJ, 7EB, 7EJ, 7EF, 7EG, 7HF, 7EC) 2.5 TDi, VW Transporter T5 Bus (7HB, 7HJ, 7EB, 7EJ, 7EF, 7EG, 7HF, 7EC) 2.0 TSI, VW Transporter T5 Bus (7HB, 7HJ, 7EB, 7EJ, 7EF, 7EG, 7HF, 7EC) 2.0 TSI 4motion, VW Transporter T5 Bus (7HB, 7HJ, 7EB, 7EJ, 7EF, 7EG, 7HF, 7EC) 2.0 BiTDI, VW Transporter T5 Bus (7HB, 7HJ, 7EB, 7EJ, 7EF, 7EG, 7HF, 7EC) 2.0 BiTDI 4motion, VW Transporter T5 Bus (7HB, 7HJ, 7EB, 7EJ, 7EF, 7EG, 7HF, 7EC) 2.0 CNG

Die Schritte können je nach Fahrzeugdesign leicht variieren.

Bitte beachten Sie, dass diese Anleitung auf der Grundlage des Wechsels von diesem Autoteil an einem baugleichen Fahrzeug erstellt wurde.

Diese Anleitung wurde erstellt auf der Grundlage des Wechsels eines ähnlichen Autoteils für: VW Passat B7 Limousine (362) 2.0 TDI

**AUSTAUSCH: ABS SENSOR – VW TRANSPORTER T5  
BUS (7HB, 7HJ, 7EB, 7EJ, 7EF, 7EG, 7HF, 7EC). LISTE  
DER WERKZEUGE, DIE SIE BENÖTIGEN:**



- Drahtbürste
- Nylon-Reinigungsbürste
- WD-40-Spray
- Bremsenreiniger
- Elektronikspray
- Multifunktionsschmiermittel
- Kupferpaste
- Drehmomentschlüssel
- Sechskant-Bit Nr. H5
- Impact-Nuss für Felgen Nr. 17
- Ratschenschlüssel
- Flacher Schraubendreher
- Unterlegkeil

**Werkzeuge kaufen**

Austausch: ABS Sensor – VW Transporter T5 Bus (7HB, 7HJ, 7EB, 7EJ, 7EF, 7EG, 7HF, 7EC). AUTODOC-Experten empfehlen:

- Alle Arbeiten sollten bei abgestelltem Motor ausgeführt werden.

## AUSTAUSCH: ABS SENSOR – VW TRANSPORTER T5 BUS (7HB, 7HJ, 7EB, 7EJ, 7EF, 7EG, 7HF, 7EC). GEHEN SIE WIE FOLGT VOR:

**1** Sichern Sie die Räder mit Hilfe von Unterlegkeilen.

**2** Lösen Sie die Radhalterungsschrauben. Verwenden Sie eine Schlagnuss für Felgen # 17.



**3** Heben Sie die Vorderseite des Autos und sichern auf Stützen.

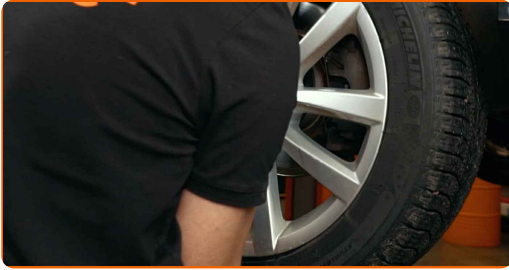
**4** Schrauben Sie die Radbolzen heraus.



### AUTODOC empfiehlt:

- Achtung! Um Verletzungen zu vermeiden, halten Sie das Rad fest, während Sie die Befestigungsschrauben herausschrauben. VW Transporter T5 Bus (7HB, 7HJ, 7EB, 7EJ, 7EF, 7EG, 7HF, 7EC)

**5** Nehmen Sie das Rad ab.



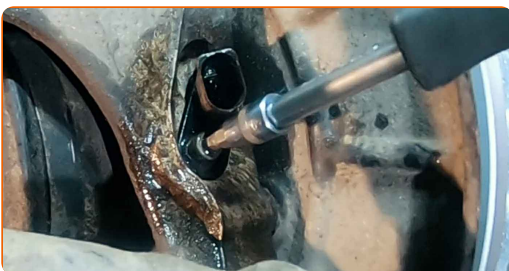
**6** Trennen Sie den Stecker des ABS-Sensors.



**7** Reinigen Sie die Befestigung des ABS-Sensors. Benutzen Sie eine Drahtbürste. Benutzen Sie WD-40-Spray.



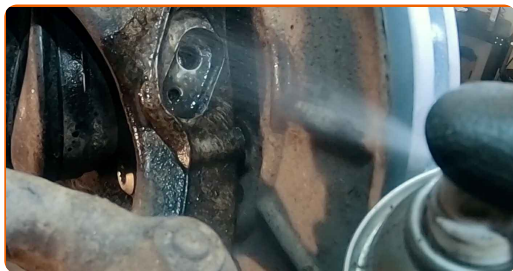
**8** Schrauben Sie die Befestigung des ABS-Sensors ab. Verwenden Sie Inbusschlüssel Nr. H5. Verwenden Sie einen Ratschenschlüssel.



**9** Lösen Sie den ABS-Sensor.



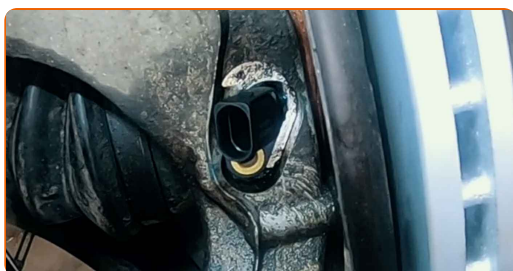
**10** Reinigen Sie den Befestigungssitz des ABS-Sensors. Benutzen Sie eine Drahtbürste. Benutzen Sie WD-40-Spray.



**11** Behandeln Sie die Befestigung des ABS-Sensors. Verwenden Sie Mehrzweckfett. Verwenden Sie einen flachen Schraubendreher.



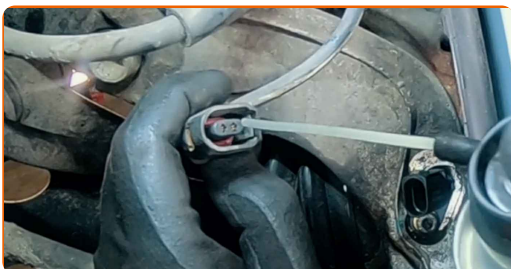
**12** Verbinden Sie den ABS-Sensor.



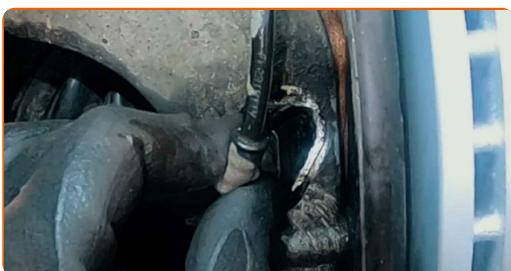
**13** Schrauben Sie die Befestigung, die den ABS-Sensor am Achsschenkel verbindet, fest. Verwenden Sie Inbusschlüssel Nr. H5. Verwenden Sie einen Drehmomentschlüssel. Ziehen Sie ihn mit 7 Nm Drehmoment fest.



- 14** Behandeln Sie den Stecker des ABS-Sensors. Verwenden Sie eine Nylon-Reinigungsbürste. Verwenden Sie dielektrisches Fett.



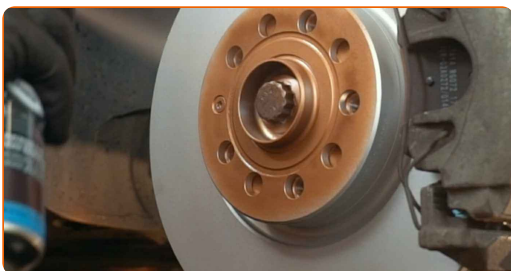
- 15** Befestigen Sie den Stecker des ABS-Sensors.



- 16** Reinigen Sie die Oberfläche an welcher die Felge montiert werden soll. Benutzen Sie eine Drahtbürste.



- 17** Behandeln Sie die Oberfläche, an der die Bremsscheibe die Felge berührt. Benutzen Sie ein Kupferschmiermittel.





**18**

Die Bremsscheibenoberfläche reinigen. Benutzen Sie einen Bremsenreiniger.



**AUTODOC empfiehlt:**

- Austausch: ABS Sensor – VW Transporter T5 Bus (7HB, 7HJ, 7EB, 7EJ, 7EF, 7EG, 7HF, 7EC). Lassen Sie einige Minuten nach dem Auftragen des Sprays verstreichen.

**19**

Bringen Sie das Rad an.

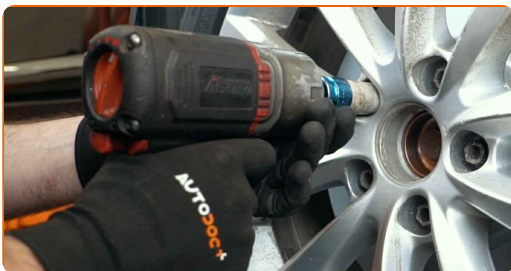


**AUTODOC empfiehlt:**

- Achtung! Um Verletzungen zu vermeiden, halten Sie das Rad fest, während Sie die Befestigungsschrauben am Auto einschrauben. VW Transporter T5 Bus (7HB, 7HJ, 7EB, 7EJ, 7EF, 7EG, 7HF, 7EC)

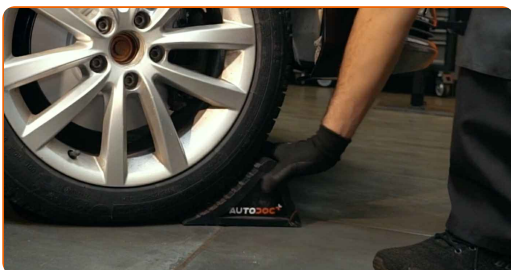
**20**

Schrauben Sie die Radbolzen fest. Verwenden Sie eine Schlagnuss für Felgen # 17.



21 Senken Sie das Auto und ziehen Sie die Radschrauben über Kreuz an. Verwenden Sie eine Schlagnuss für Felgen # 17. Verwenden Sie einen Drehmomentschlüssel. Ziehen Sie ihn mit 120 Nm Drehmoment fest.

22 Entfernen Sie den Wagenheber sowie die Unterlegkeile.



**GUT GEMACHT!** 

**WEITERE TUTORIALS ANSEHEN**

# AUTODOC – TOP QUALITÄT UND PREISWERTE AUTOTEILE ONLINE

**MOBILE AUTODOC APP: TOLLE ANGEBOTE UND BEQUEMES  
EINKAUFEN**



**+ AUTODOC**

GET IT ON  
**Google Play**

 Download on the  
**App Store**

**Download**

**EINE GROSSE AUSWAHL AN ERSATZTEILEN FÜR IHR AUTO**

**ABS SENSOR: EINE GROSSE AUSWAHL**

## **HAFTUNGSAUSSCHLUSS:**

Das Dokument beinhaltet nur allgemeine Empfehlungen die hilfreich für Sie sein können, wenn Sie Reparatur- oder Ersatzmaßnahmen durchführen. AUTODOC haftet nicht für Verluste, Verletzungen, Schäden am Eigentum, die während des Reparatur- oder Ersatzprozesses durch eine fehlerhafte Anwendung oder eine Fehlinterpretation der bereitgestellten Informationen auftreten.

AUTODOC haftet nicht für irgendwelche möglichen Fehler und Unsicherheiten dieser Anleitung. Die Informationen werden nur für informative Zwecke bereitgestellt und können Anweisungen von einem Spezialisten nicht ersetzen.

AUTODOC haftet nicht für die falsche oder gefährliche Verwendung von Geräten, Werkzeugen und Autoteilen. AUTODOC empfiehlt dringend, vorsichtig zu sein und die Sicherheitsregeln zu beachten, wenn Sie die Reparatur oder Ersatzmaßnahmen durchführen. Denken Sie daran: Die Verwendung von Autoteilen minderwertiger Qualität wird nicht garantieren, dass Sie das richtige Level an Verkehrssicherheit erreichen.

© Copyright 2021 – Alle Inhalte, insbesondere Texte, Fotografien und Grafiken sind urheberrechtlich geschützt. Alle Rechte, einschließlich der Vervielfältigung, Veröffentlichung, Bearbeitung und Übersetzung, bleiben vorbehalten, AUTODOC GmbH.