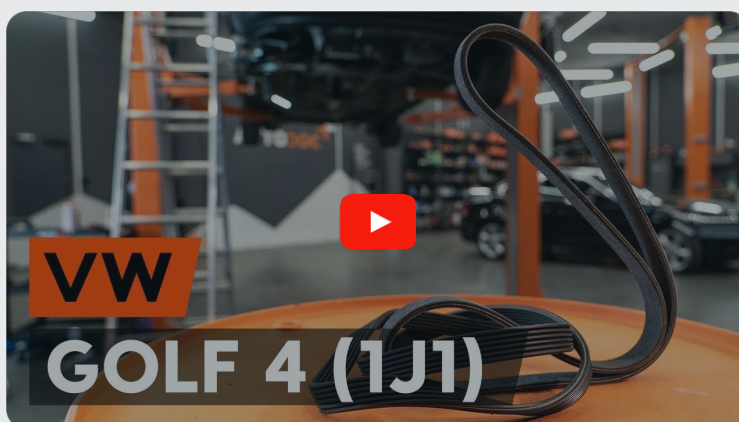




Wie **VW Transporter T5**
Bus (7HB, 7HJ, 7EB, 7EJ,
7EF, 7EG, 7HF, 7EC)
Keilriemen wechseln -
Anleitung

ÄHNLICHES VIDEO-TUTORIAL



Dieses Video zeigt den Wechsel eines ähnlichen Autoteils an einem anderen Fahrzeug

Wichtig!

Dieser Ablauf des Austauschs kann für folgende Fahrzeuge benutzt werden:
 VW Transporter T5 Bus (7HB, 7HJ, 7EB, 7EJ, 7EF, 7EG, 7HF, 7EC) 1.9 TDI, VW
 Transporter T5 Bus (7HB, 7HJ, 7EB, 7EJ, 7EF, 7EG, 7HF, 7EC) 2.0, VW Transporter T5
 Bus (7HB, 7HJ, 7EB, 7EJ, 7EF, 7EG, 7HF, 7EC) 2.0 CNG

Die Schritte können je nach Fahrzeugdesign leicht variieren.

Diese Anleitung wurde erstellt auf der Grundlage des Wechsels eines ähnlichen Autoteils für: VW Golf IV Schrägheck (1J1) 1.6

**AUSTAUSCH: KEILRIEMEN – VW TRANSPORTER T5
BUS (7HB, 7HJ, 7EB, 7EJ, 7EF, 7EG, 7HF, 7EC).
WERKZEUGE, DIE SIE EVENTUELL BENÖTIGEN:**



- Bremsenreiniger
- Kupferpaste
- Steckschlüssel-Einsatz Nr. 16
- Torx-Bit T20
- Ring-Gabelschlüssel Nr. 16
- Impact-Nuss für Felgen Nr. 17
- Ratschenschlüssel
- Drehmomentschlüssel
- Windeisen
- Flacher Schraubendreher
- Kotflügelschoner
- Unterlegkeil

Werkzeuge kaufen

Austausch: Keilriemen – VW Transporter T5 Bus (7HB, 7HJ, 7EB, 7EJ, 7EF, 7EG, 7HF, 7EC). AUTODOC-Experten empfehlen:

- Alle Arbeiten sollten bei abgestelltem Motor ausgeführt werden.

AUSTAUSCH: KEILRIEMEN – VW TRANSPORTER T5 BUS (7HB, 7HJ, 7EB, 7EJ, 7EF, 7EG, 7HF, 7EC). FÜHREN SIE DIE FOLGENDEN SCHRITTE DURCH:

1 Öffnen Sie die Haube.

2 Verwenden Sie eine Kotflügel-Schutzabdeckung, um Schäden an der Lackierung und den Kunststoffteilen des Autos zu verhindern.

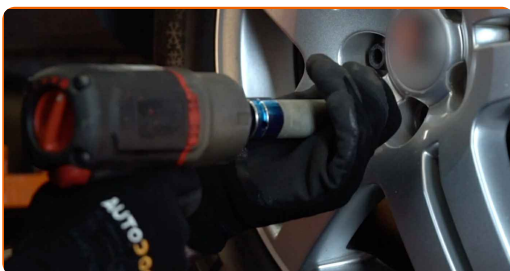
3 Sichern Sie die Räder mit Hilfe von Unterlegkeilen.

4 Lösen Sie die Radhalterungsschrauben. Verwenden Sie eine Schlagnuss für Felgen # 17.



5 Heben Sie das Auto unter Verwendung eines Wagenhebers an oder platzieren Sie über einer Werkstattgrube.

6 Schrauben Sie die Radbolzen heraus.

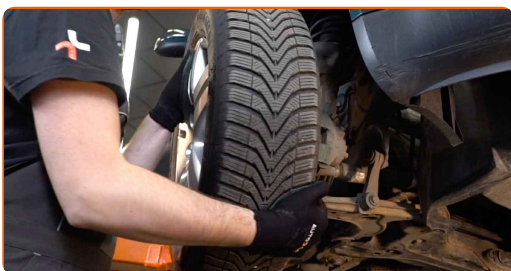


AUTODOC empfiehlt:

- **Achtung!** Um Verletzungen zu vermeiden, halten Sie das Rad fest, während Sie die Befestigungsschrauben herausrauben. VW Transporter T5 Bus (7HB, 7HJ, 7EB, 7EJ, 7EF, 7EG, 7HF, 7EC)

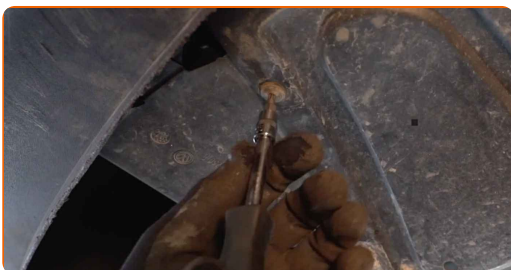
7

Nehmen Sie das Rad ab.



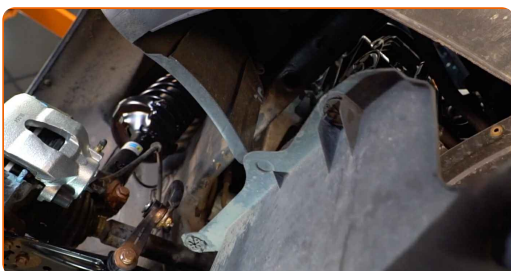
8

Lösen Sie die Befestigungen der unteren Ölwanne-Abdeckung. Drehen Sie das Befestigungselement der seitlichen Kunststoffabdeckung des Motors auf. Verwenden Sie den Torx T20. Verwenden Sie einen Ratschenschlüssel. Verwenden Sie einen flachen Schraubendreher.



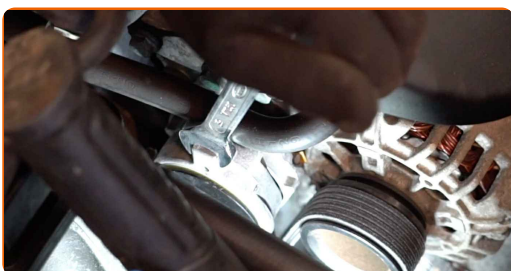
9

Nehmen Sie die Ölwanne-Abdeckung ab. Entfernen Sie die Seitenabdeckung aus Kunststoff.



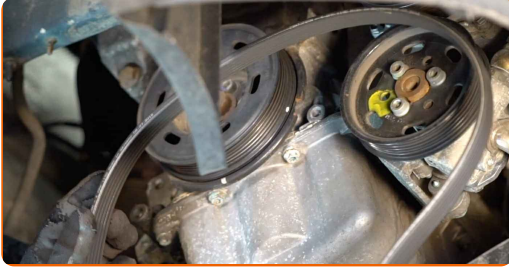
10

Ziehen Sie die Spannrolle des Keilrippenriemens beiseite. Verwenden Sie Ring-Gabelschlüssel Nr. 16.



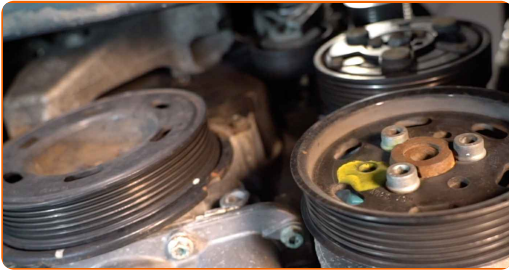
11

Entfernen Sie den Keilrippenriemen.



12

Bringen Sie die Spannrolle zurück in ihre ursprüngliche Position.



Austausch: Keilriemen – VW Transporter T5 Bus (7HB, 7HJ, 7EB, 7EJ, 7EF, 7EG, 7HF, 7EC). Tipp von AUTODOC:

- Überprüfen Sie den Zustand der Spannrolle und der Umlenkrolle. Ersetzen Sie sie, falls notwendig.

13

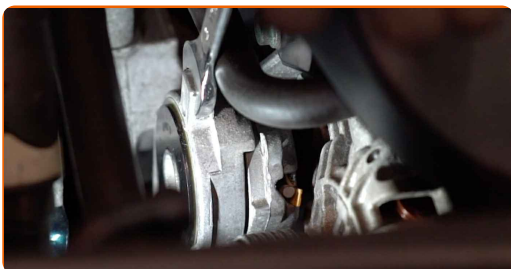
Bringen Sie den Keilrippenriemen an.



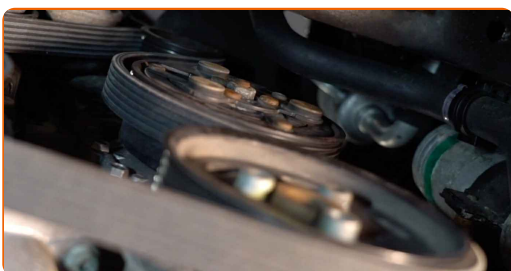
Austausch: Keilriemen – VW Transporter T5 Bus (7HB, 7HJ, 7EB, 7EJ, 7EF, 7EG, 7HF, 7EC). Tipp:

- Stellen Sie sicher, dass der Keilrippenriemen bei allen Rollen eng aufliegt.

- 14** Ziehen Sie die Spannrolle des Keilrippenriemens beiseite. Verwenden Sie Stecknuss Nr. 16. Verwenden Sie ein Windeisen.



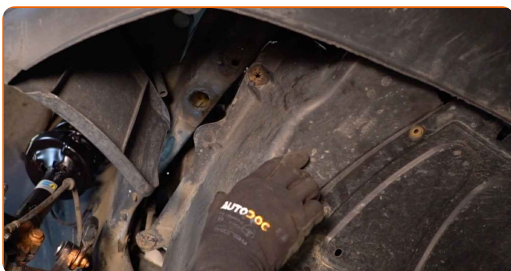
- 15** Setzen Sie den Keilrippenriemen auf die Spannrolle auf.



- 16** Bringen Sie die Spannrolle zurück in ihre ursprüngliche Position.



- 17** Bringen Sie die Seitenverkleidung aus Kunststoff an. Bringen Sie die untere Ölwanne-Abdeckung wieder an.



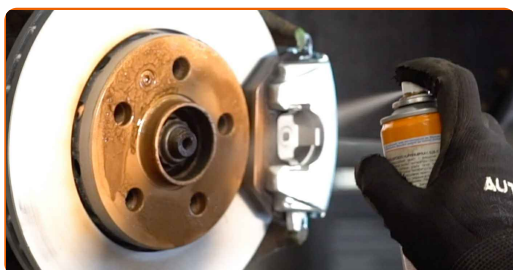
18

Schrauben Sie die Befestigungen der seitlichen Kunststoffabdeckung des Motors ein. Ziehen Sie die Befestigungen der unteren Ölwanne-Abdeckung fest. Verwenden Sie den Torx T20. Verwenden Sie einen Ratschenschlüssel. Verwenden Sie einen flachen Schraubendreher.



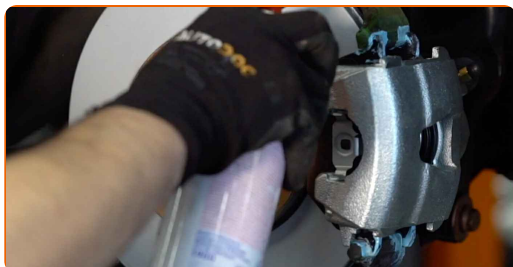
19

Behandeln Sie die Oberfläche, an der die Bremsscheibe die Felge berührt. Benutzen Sie ein Kupferschmiermittel.



20

Die Bremsscheibenoberfläche reinigen. Benutzen Sie einen Bremsenreiniger.

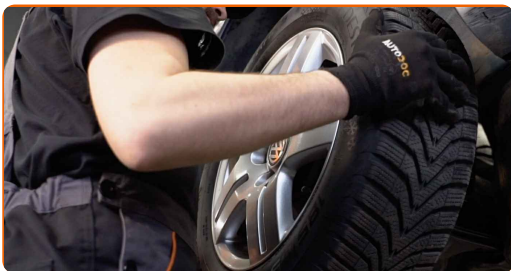


AUTODOC empfiehlt:

- Austausch: Keilriemen – VW Transporter T5 Bus (7HB, 7HJ, 7EB, 7EJ, 7EF, 7EG, 7HF, 7EC). Lassen Sie einige Minuten nach dem Auftragen des Sprays verstreichen.

21

Bringen Sie das Rad an.

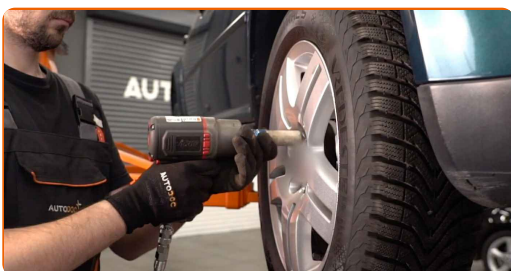


AUTODOC empfiehlt:

- Wichtiger Hinweis! Halten Sie das Rad, während Sie die Befestigungsschrauben einschrauben. VW Transporter T5 Bus (7HB, 7HJ, 7EB, 7EJ, 7EF, 7EG, 7HF, 7EC)

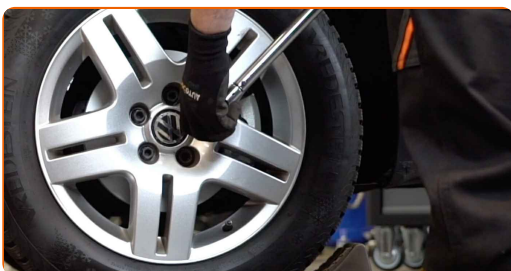
22

Schrauben Sie die Radbolzen fest. Verwenden Sie eine Schlagnuss für Felgen # 17.



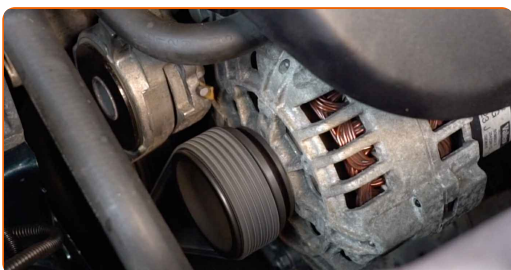
23

Senken Sie das Auto und ziehen Sie die Radschrauben über Kreuz an. Verwenden Sie einen Drehmomentschlüssel. Ziehen Sie ihn mit 120 Nm Drehmoment fest.



24

Schalten Sie die Zündung ein. Dies ist notwendig, um sicherzustellen, dass die Komponente ordnungsgemäß funktioniert.



25 Entfernen Sie die Kotflügel-Abdeckung.

26 Schließen Sie die Haube.

27 Entfernen Sie den Wagenheber sowie die Unterlegkeile.

GUT GEMACHT! 

WEITERE TUTORIALS ANSEHEN

AUTODOC – TOP QUALITÄT UND PREISWERTE AUTOTEILE ONLINE

**MOBILE AUTODOC APP: TOLLE ANGEBOTE UND BEQUEMES
EINKAUFEN**



EINE GROSSE AUSWAHL AN ERSATZTEILEN FÜR IHR AUTO

KEILRIEMEN: EINE GROSSE AUSWAHL

ⓘ HAFTUNGSAUSSCHLUSS:

Das Dokument beinhaltet nur allgemeine Empfehlungen die hilfreich für Sie sein können, wenn Sie Reparatur- oder Ersatzmaßnahmen durchführen. AUTODOC haftet nicht für Verluste, Verletzungen, Schäden am Eigentum, die während des Reparatur- oder Ersatzprozesses durch eine fehlerhafte Anwendung oder eine Fehlinterpretation der bereitgestellten Informationen auftreten.

AUTODOC haftet nicht für irgendwelche möglichen Fehler und Unsicherheiten dieser Anleitung. Die Informationen werden nur für informative Zwecke bereitgestellt und können Anweisungen von einem Spezialisten nicht ersetzen.

AUTODOC haftet nicht für die falsche oder gefährliche Verwendung von Geräten, Werkzeugen und Autoteilen. AUTODOC empfiehlt dringend, vorsichtig zu sein und die Sicherheitsregeln zu beachten, wenn Sie die Reparatur oder Ersatzmaßnahmen durchführen. Denken Sie daran: Die Verwendung von Autoteilen minderwertiger Qualität wird nicht garantieren, dass Sie das richtige Level an Verkehrssicherheit erreichen.

© Copyright 2022 – Alle Inhalte, insbesondere Texte, Fotografien und Grafiken sind urheberrechtlich geschützt. Alle Rechte, einschließlich der Vervielfältigung, Veröffentlichung, Bearbeitung und Übersetzung, bleiben vorbehalten, AUTODOC GmbH.