



Wie **Nissan X Trail T30**
Brems Scheiben vorne
wechseln - Anleitung

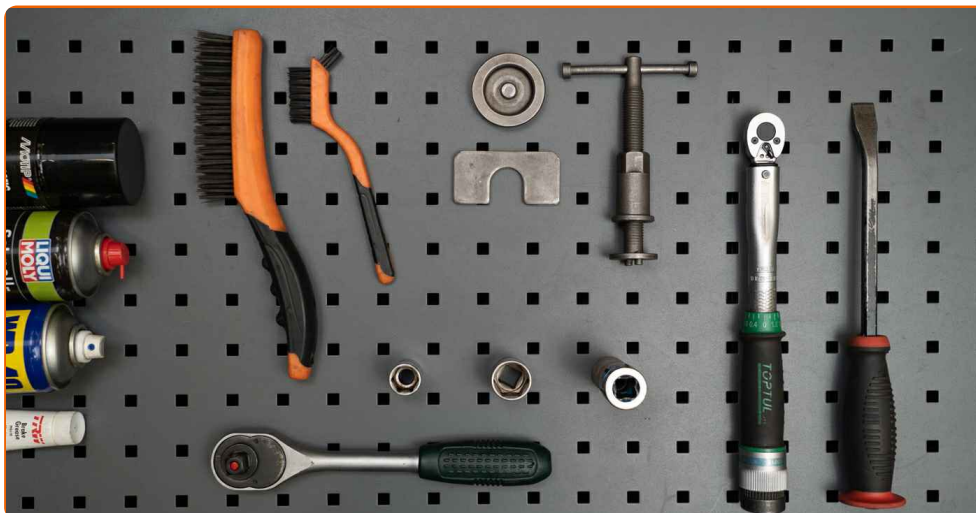
VIDEO-TUTORIAL

**i Wichtig!**

Dieser Ablauf des Austauschs kann für folgende Fahrzeuge benutzt werden:
NISSAN ALMERA TINO (V10) 1.8, NISSAN ALMERA TINO (V10) 2.0, NISSAN MAXIMA QX (A33) 2.0 V6 24V, NISSAN MAXIMA QX (A33) 2.5 V6 24V, NISSAN MAXIMA QX (A33) 3.0 V6 24V, NISSAN ALMERA TINO (V10) 2.2 dCi, NISSAN X-TRAIL (T30) 2.5 FWD, NISSAN X-TRAIL (T30) 2.0 4x4, NISSAN X-TRAIL (T30) 2.2 Di 4x4, NISSAN PRIMERA (P12) 1.8, NISSAN PRIMERA (P12) 2.0, NISSAN PRIMERA (P12) 2.2 Di, NISSAN PRIMERA Kombi (WP12) 1.8, NISSAN PRIMERA Kombi (WP12) 2.0, NISSAN PRIMERA Kombi (WP12) 2.2 Di, (+ 22)

Die Schritte können je nach Fahrzeugdesign leicht variieren.

**AUSTAUSCH: BREMSSCHEIBEN – NISSAN X TRAIL T30.
WERKZEUGE, DIE SIE BENÖTIGEN WERDEN:**



- Drahtbürste
- Nylon-Reinigungsbürste
- WD-40-Spray
- Bremsenreiniger
- Anti-Quietsch-Paste
- Keramikfett
- Drehmomentschlüssel
- Steckschlüssel-Einsatz Nr. 14
- Steckschlüssel-Einsatz Nr. 22
- Impact-Nuss für Felgen Nr. 21
- Ratschenschlüssel
- Bremskolbenrücksteller
- Brechstange
- Unterlegkeil

WERKZEUGE KAUFEN

AUTODOC empfiehlt:

- Ersetzen Sie die Bremsscheiben am Auto Nissan X Trail T30 im Komplett-Set für jede Achse. Unabhängig vom Zustand von Komponenten. Dadurch wird sogar das Bremsen sichergestellt.
- Der Austauschvorgang ist für beide Bremsscheiben an der gleichen Achse identisch.
- Wenn die Bremsscheiben gewechselt werden, müssen Sie stets die Bremsbeläge ersetzen.
- Bitte beachten Sie: alle Arbeiten am Auto – Nissan X Trail T30 – sollten bei ausgeschaltetem Motor durchgeführt werden.

FÜHREN SIE DEN WECHSEL IN DER FOLGENDEN REIHENFOLGE DURCH:

1

Öffnen Sie die Motorhaube. Schrauben Sie die Kappe des Bremsflüssigkeitsausgleichsbehälters ab.

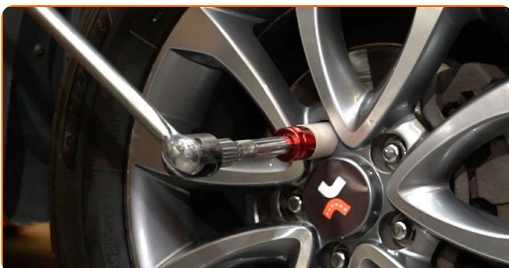


2

Sichern Sie die Räder mit Hilfe von Unterlegkeilen.

3

Lösen Sie die Radhalterungsschrauben. Verwenden Sie eine Schlagnuss für Felgen # 21.



4

Heben Sie das Auto an.

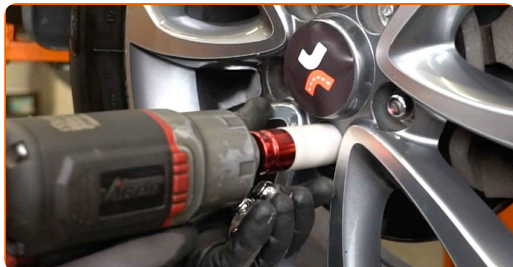


Austausch: Bremsscheiben – Nissan X Trail T30. Werkzeuge, die Sie benötigen werden:

- Austausch: Bremsscheiben – Nissan X Trail T30. Tipp von AUTODOC:
- Stützen Sie das Fahrzeug zusätzlich mit Unterstellböcken ab.

5

Schrauben Sie die Radbolzen heraus.



AUTODOC empfiehlt:

- Achtung! Um Verletzungen zu vermeiden, halten Sie das Rad fest, während Sie die Befestigungsschrauben herausschrauben. Nissan X Trail T30

6

Nehmen Sie das Rad ab.



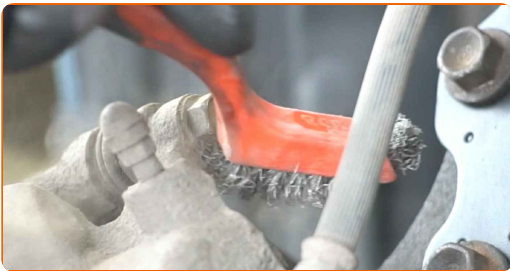
7

Verteilen Sie die Bremsbeläge. Benutzen Sie ein Brecheisen.



8

Die Bremssattelbefestigungen reinigen. Benutzen Sie eine Drahtbürste. Benutzen Sie WD-40-Spray.



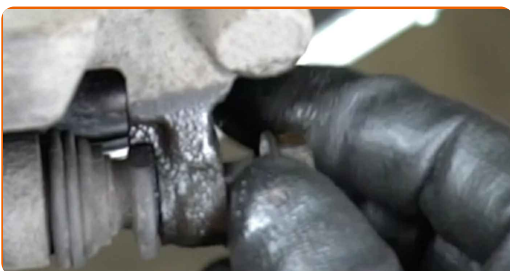
9

Schrauben Sie die Befestigungen des Bremssattels ab. Verwenden Sie Stecknuss Nr. 14. Verwenden Sie einen Ratschenschlüssel.



10

Entfernen Sie die Befestigungsschrauben.



11

Entfernen Sie den Bremssattel.



Austausch: Bremsscheiben – Nissan X Trail T30. AUTODOC empfiehlt:

- Binden Sie die Zange an die Aufhängung oder an den Körper mit einem Draht, ohne den Bremsschlauch zu trennen, um eine Entspannung des Bremssystems zu verhindern.
- Stellen Sie sicher, dass der Bremssattel nicht am Bremsschlauch hängt.
- Betätigen Sie nicht das Bremspedal, nachdem der Bremssattel entfernt wurde. Infolgedessen kann der Kolben aus dem Bremszylinder herausfallen und ein Bremsflüssigkeitsleck, sowie eine Druckentlastung können auftreten.

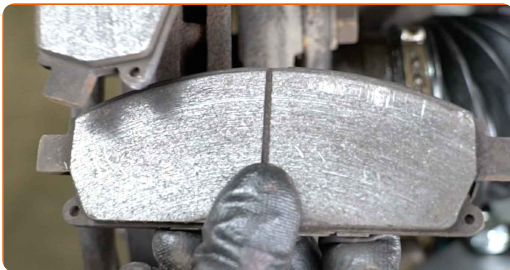
12

Entfernen Sie die Rückholfeder der Bremsbeläge.



13

Entfernen Sie die Bremsbeläge. Benutzen Sie ein Brecheisen.



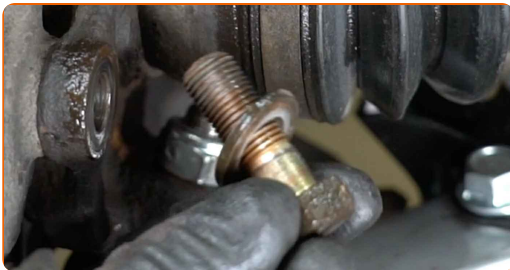
- 14** Die Befestigungselemente der Bremssattelhalterung reinigen. Benutzen Sie eine Drahtbürste. Benutzen Sie WD-40-Spray.



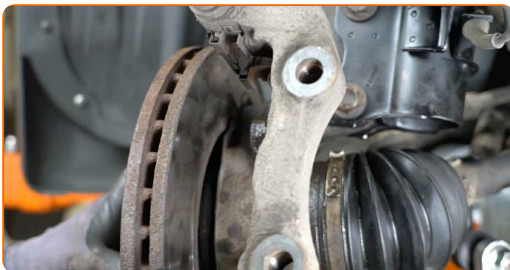
- 15** Schrauben Sie die Befestigungen des Bremssattelhalters ab. Verwenden Sie Stecknuss Nr. 22. Verwenden Sie einen Ratschenschlüssel.



- 16** Entfernen Sie die Befestigungsschrauben.



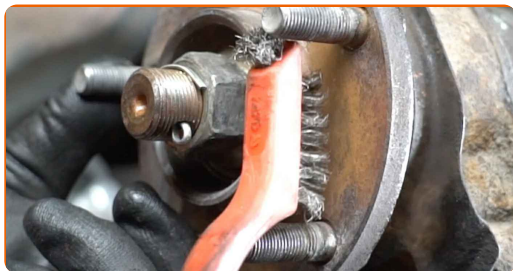
- 17** Entfernen Sie die Sattelhalterung.



- 18** Entfernen Sie die Bremsscheibe.



19 Reinigen Sie die Nabe. Benutzen Sie eine Drahtbürste.



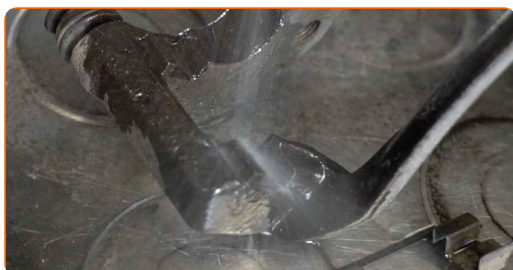
20 Behandeln Sie die Kontaktfläche. Verwenden Sie Keramikfett.



21 Bringen Sie die Bremsscheibe an.



22 Säubern Sie die Halterung des Bremssattels. Benutzen Sie eine Drahtbürste. Benutzen Sie einen Bremsenreiniger.



AUTODOC empfiehlt:

- Austausch: Bremsscheiben – Nissan X Trail T30. Lassen Sie einige Minuten nach dem Auftragen des Sprays verstreichen.
- Bremssattelhalter, Bremssattelführungsstifte und Manschetten prüfen. Säubern Sie diese. Bei Bedarf ersetzen.

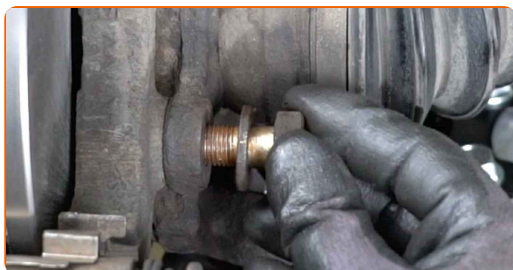
23

Setzen Sie die Halterung des Bremssattels ein.



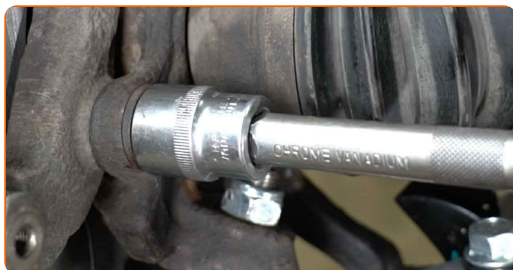
24

Bringen Sie die Befestigungsschrauben an.



25

Ziehen Sie die Befestigungen des Bremssattelhalters fest. Verwenden Sie Stecknuss Nr. 22. Verwenden Sie einen Drehmomentschlüssel. Ziehen Sie ihn mit 148 Nm Drehmoment fest.



26

Behandeln Sie die Bremssattelkolben. Verwenden Sie eine Nylon-Reinigungsbürste. Benutzen Sie einen Bremsenreiniger.

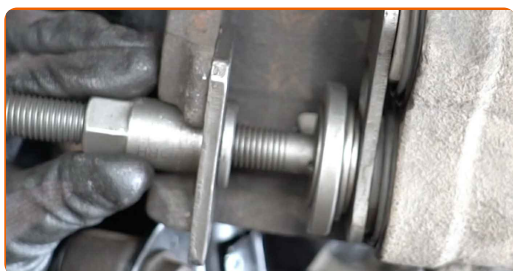


AUTODOC empfiehlt:

- Warten Sie einige Minuten nachdem Sie das Spray aufgebracht haben.

27

Stellen Sie die Bremssattelkolben zurück. Verwenden Sie den Bremskolbenrücksteller.



28

Behandeln Sie die Bremsbeläge in dem Bereich, wo ihre Oberfläche mit dem Bremssattelhalter in Berührung tritt. Benutzen Sie eine Anti-Quitsch-Paste.

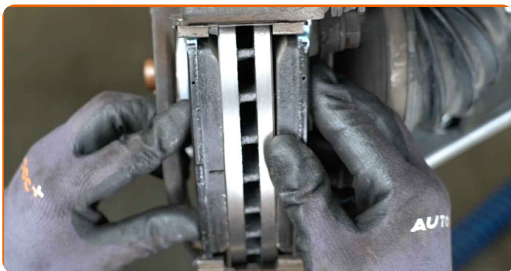


Austausch: Bremscheiben – Nissan X Trail T30. AUTODOC-Experten empfehlen:

- Stellen Sie sicher, dass die Plattenoberfläche vor der Installation der Beläge sauber ist.

29

Bringen Sie die Bremsbeläge an.



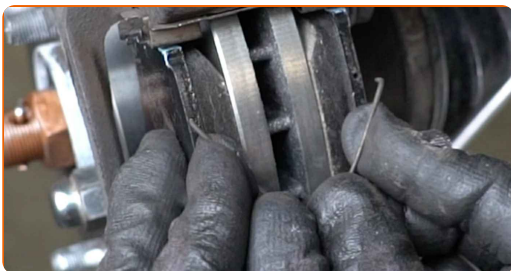
30

Installieren Sie den Bremssattel und fixieren Sie diesen.



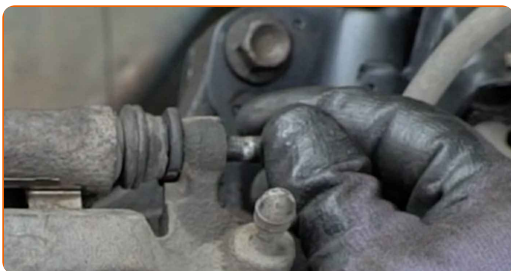
31

Bringen Sie die Rückholfedern der Bremsbeläge an.



32

Bringen Sie die Befestigungsschrauben an.



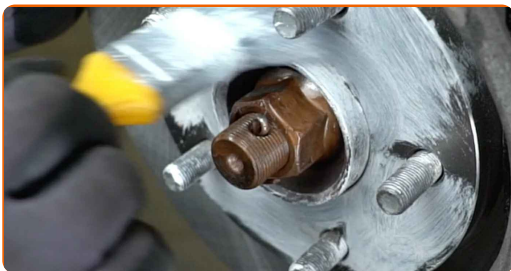
33

Ziehen Sie die Bremssattelbefestigungen fest. Verwenden Sie Stecknuss Nr. 14. Verwenden Sie einen Drehmomentschlüssel. Ziehen Sie ihn mit 32 Nm Drehmoment fest.



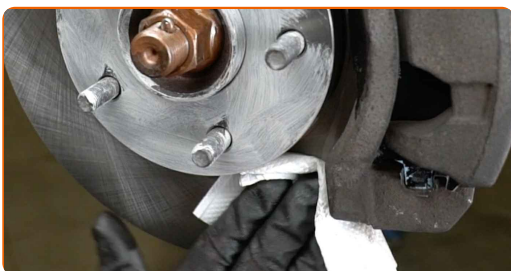
34

Behandeln Sie die Oberfläche, an der die Bremsscheibe die Felge berührt. Verwenden Sie Keramikfett.



35

Die Bremsscheibenoberfläche reinigen. Benutzen Sie einen Bremsenreiniger.



AUTODOC empfiehlt:

- Warten Sie einige Minuten nachdem Sie das Spray aufgebracht haben.

36

Bringen Sie das Rad an.

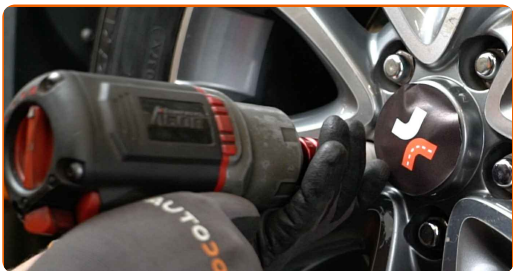


AUTODOC empfiehlt:

- **Achtung!** Um Verletzungen zu vermeiden, halten Sie das Rad fest, während Sie die Befestigungsschrauben am Auto einschrauben. Nissan X Trail T30

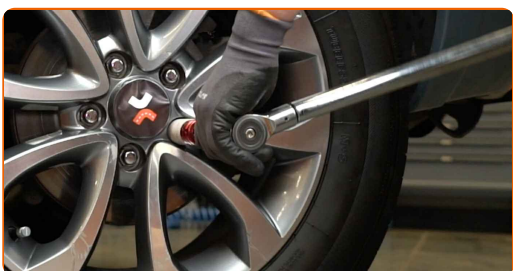
37

Schrauben Sie die Radbolzen fest. Verwenden Sie eine Schlagnuss für Felgen # 21.



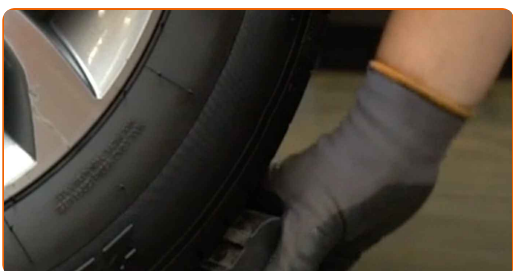
38

Senken Sie das Auto und ziehen Sie die Radschrauben über Kreuz an. Verwenden Sie eine Schlagnuss für Felgen # 21. Verwenden Sie einen Drehmomentschlüssel. Ziehen Sie ihn mit 118 Nm Drehmoment fest.



39

Entfernen Sie den Wagenheber sowie die Unterlegkeile.



Austausch: Bremsscheiben – Nissan X Trail T30. Fachleute empfehlen:

- Ohne das Starten des Motors drücken Sie das Bremspedal mehrmals, bis Sie signifikanten Widerstand spüren.
- Prüfen Sie den Bremsflüssigkeitsstand im Ausgleichsbehälter und füllen Sie ggf. nach.

40

Schrauben Sie die Kappe des Ausgleichsbehälters für die Bremsflüssigkeit fest. Schließen Sie die Haube.



GUT GEMACHT! 

WEITERE TUTORIALS ANSEHEN

AUTODOC – TOP QUALITÄT UND PREISWERTE AUTOTEILE ONLINE

MOBILE AUTODOC APP: TOLLE ANGEBOTE UND BEQUEMES
EINKAUFEN



+ AUTODOC

GET IT ON
Google Play

Download on the
App Store

Download

EINE GROSSE AUSWAHL AN ERSATZTEILEN FÜR IHR AUTO

KAUFEN SIE ERSATZTEILE FÜR NISSAN-AUTOS

BREMSSCHEIBEN: EINE GROSSE AUSWAHL

WÄHLEN SIE ERSATZTEILE FÜR NISSAN X TRAIL T30-AUTOS

BREMSSCHEIBEN FÜR NISSAN-AUTOS: JETZT ZUGREIFEN

BREMSSCHEIBEN FÜR NISSAN X TRAIL T30-AUTOS: DIE BESTEN SCHNÄPPCHEN UND ANGEBOTE

HAFTUNGSAUSSCHLUSS:

Das Dokument beinhaltet nur allgemeine Empfehlungen die hilfreich für Sie sein können, wenn Sie Reparatur- oder Ersatzmaßnahmen durchführen. AUTODOC haftet nicht für Verluste, Verletzungen, Schäden am Eigentum, die während des Reparatur- oder Ersatzprozesses durch eine fehlerhafte Anwendung oder eine Fehlinterpretation der bereitgestellten Informationen auftreten.

AUTODOC haftet nicht für irgendwelche möglichen Fehler und Unsicherheiten dieser Anleitung. Die Informationen werden nur für informative Zwecke bereitgestellt und können Anweisungen von einem Spezialisten nicht ersetzen.

AUTODOC haftet nicht für die falsche oder gefährliche Verwendung von Geräten, Werkzeugen und Autoteilen. AUTODOC empfiehlt dringend, vorsichtig zu sein und die Sicherheitsregeln zu beachten, wenn Sie die Reparatur oder Ersatzmaßnahmen durchführen. Denken Sie daran: Die Verwendung von Autoteilen minderwertiger Qualität wird nicht garantieren, dass Sie das richtige Level an Verkehrssicherheit erreichen.

© Copyright 2023 – Alle Inhalte, insbesondere Texte, Fotografien und Grafiken sind urheberrechtlich geschützt. Alle Rechte, einschließlich der Vervielfältigung, Veröffentlichung, Bearbeitung und Übersetzung, bleiben vorbehalten, AUTODOC SE.