



Wie **Toyota Yaris P1**
Lambdasonde wechseln -
Anleitung

VIDEO-TUTORIAL



Wichtig!

Dieser Ablauf des Austauschs kann für folgende Fahrzeuge benutzt werden:
 TOYOTA MR 2 II (SW2_) 2.0 16V (SW20_), TOYOTA Camry Limousine (_V2_) 3.0 24V,
 TOYOTA Camry Limousine (_V2_) 2.2, TOYOTA Sequoia II (XK60) 5.7 4WD (USK65_),
 TOYOTA Tundra Pickup (_K5_, _K6_) 5.7 (USK50_, USK51_, USK52_, USK56_, USK57_),
 TOYOTA Tundra Pickup (_K5_, _K6_) 5.7 4WD (USK50_, USK51_, USK52_, USK56_,
 USK57_), TOYOTA Yaris Verso (_P2_) 1.3, TOYOTA MR 2 III (ZZW3_) 1.8 16V VT-i,
 TOYOTA PRIUS Stufenheck (NHW11_) 1.5 Hybrid (NHW1_), TOYOTA Yaris
 Schrägheck (_P1_) 1.5 (NCP13_), TOYOTA Camry Limousine (_V2_) 2.2 (SXV20_),
 TOYOTA Sequoia II (XK60) 5.7 Flexfuel 4WD (USK65), TOYOTA Camry Kombi (_V2_)
 3.0, TOYOTA Echo Limousine (_P1_) 1.5 (NCP12_), TOYOTA Avalon Limousine (_X1_)
 3.0 (MCX10_), (+ 10)

Die Schritte können je nach Fahrzeugdesign leicht variieren.

**AUSTAUSCH: LAMBDA-SONDE – TOYOTA YARIS P1.
WERKZEUGE, DIE SIE EVENTUELL BENÖTIGEN:**



- Drahtbürste
- WD-40-Spray
- Hochtemperatur-Keramikfett
- Elektronikspray
- Drehmomentschlüssel
- Ring-Gabelschlüssel Nr. 22
- 22 mm Lambdasondenstecknuss
- Ratschenschlüssel
- Gewindebohrer
- Flacher Schraubendreher
- Spitzzange

WERKZEUGE KAUFEN

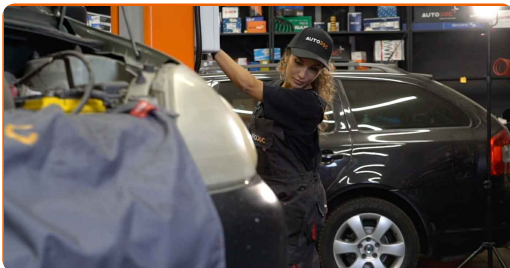
Austausch: Lambdasonde – Toyota Yaris P1. AUTODOC-Experten empfehlen:

- Löschen Sie nach dem Austausch der Lambdasonde den Fehlercode aus dem Steuergerät und lassen Sie das Steuergerät sich an die neue Sonde anpassen.
- Starten Sie, bevor Sie mit den Arbeiten anfangen, den Motor und lassen Sie ihn bis zur Betriebstemperatur aufwärmen.
- Bitte beachten Sie: alle Arbeiten am Auto – Toyota Yaris P1 – sollten bei ausgeschaltetem Motor durchgeführt werden.

FÜHREN SIE DEN WECHSEL IN DER FOLGENDEN REIHENFOLGE DURCH:

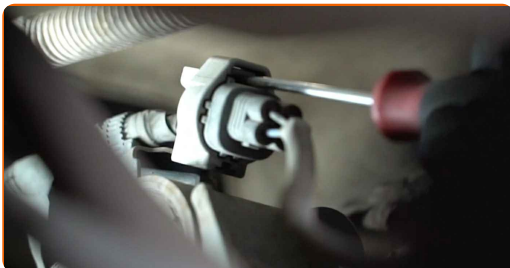
1

Heben Sie die Vorderseite des Autos und sichern auf Stützen.

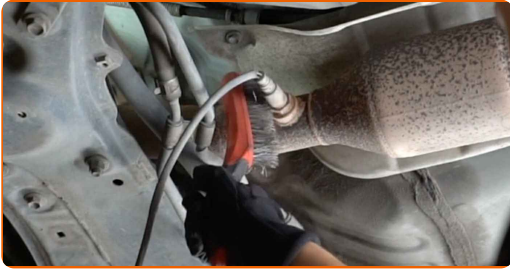


2

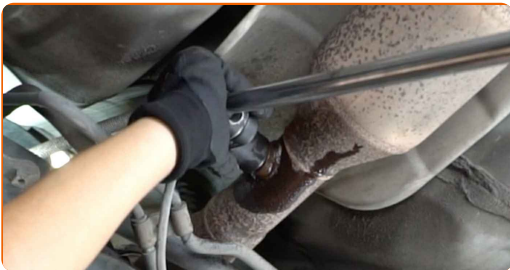
Trennen Sie den Stecker der Lambdasonde. Verwenden Sie einen flachen Schraubendreher. Verwenden Sie eine Spitzzange.



3 Reinigen Sie die Befestigung der Lambdasonde. Benutzen Sie eine Drahtbürste. Benutzen Sie WD-40-Spray.



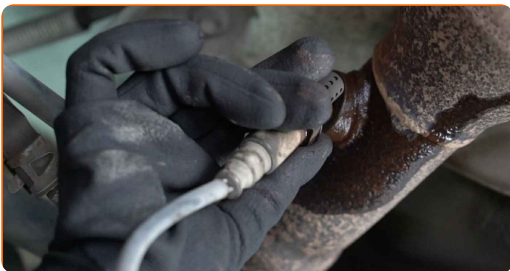
4 Lösen Sie die Befestigung der Lambdasonde. Verwenden Sie eine 22 mm Lambdasondenstecknuss. Verwenden Sie einen Ratschenschlüssel.



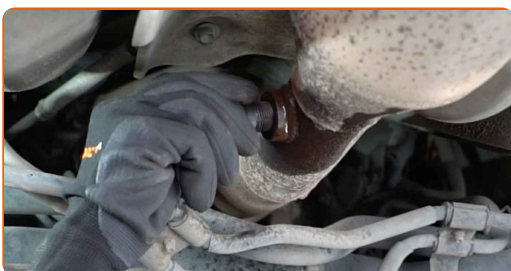
5 Reinigen Sie den Montagesitz der Lambdasonde. Benutzen Sie WD-40-Spray.



6 Entfernen Sie die Lambdasonde.

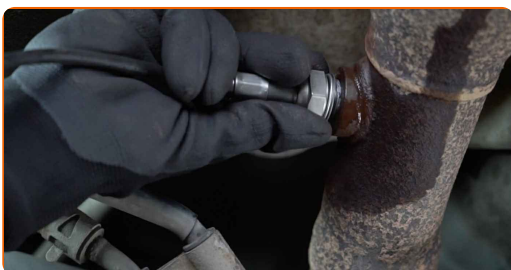


- 7** Schneiden Sie das Gewinde für die neue Lambdasonde. Verwenden Sie einen Gewindebohrer. Verwenden Sie einen Ratschenschlüssel.

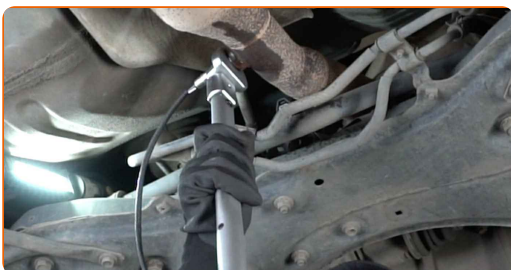


- 8** Behandeln Sie die Lambdasonde. Verwenden Sie Hochtemperatur-Keramikfett.

- 9** Installieren Sie die neue Lambdasonde.



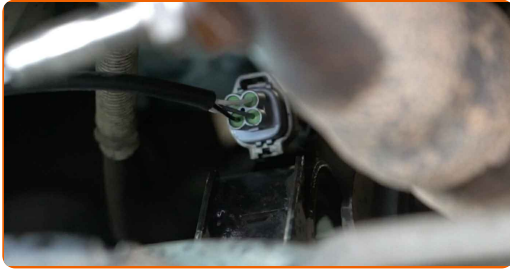
- 10** Ziehen Sie die Befestigung der Lambdasonde fest. Verwenden Sie Ring-Gabelschlüssel Nr. 22. Verwenden Sie einen Drehmomentschlüssel. Ziehen Sie ihn mit 41 Nm Drehmoment fest.



- 11** Behandeln Sie den Stecker der Lambdasonde. Verwenden Sie dielektrisches Fett.



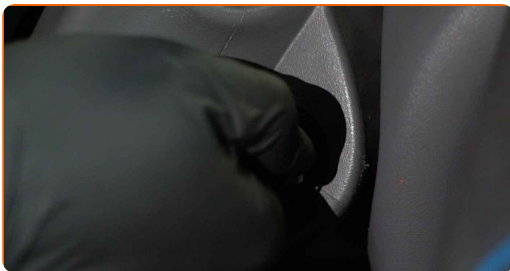
12 Stecken Sie den Stecker der Lambdasonde ein.



13 Senken Sie das Auto ab.



14 Schalten Sie die Zündung ein. Dies ist notwendig, um sicherzustellen, dass die Komponente ordnungsgemäß funktioniert.



15 Schalten Sie die Zündung ab.

GUT GEMACHT! 

WEITERE TUTORIALS ANSEHEN

AUTODOC – TOP QUALITÄT UND PREISWERTE AUTOTEILE ONLINE

MOBILE AUTODOC APP: TOLLE ANGEBOTE UND BEQUEMES
EINKAUFEN



+ AUTODOC

GET IT ON
Google Play

Download on the
App Store

Download

EINE GROSSE AUSWAHL AN ERSATZTEILEN FÜR IHR AUTO

KAUFEN SIE ERSATZTEILE FÜR TOYOTA-AUTOS

LAMBDA-SONDE: EINE GROSSE AUSWAHL

WÄHLEN SIE ERSATZTEILE FÜR TOYOTA YARIS P1-AUTOS

LAMBDA-SONDE FÜR TOYOTA-AUTOS: JETZT ZUGREIFEN

**LAMBDA-SONDE FÜR TOYOTA YARIS P1-AUTOS: DIE
BESTEN SCHNÄPPCHEN UND ANGEBOTE**

HAFTUNGS-AUSSCHLUSS:

Das Dokument beinhaltet nur allgemeine Empfehlungen die hilfreich für Sie sein können, wenn Sie Reparatur- oder Ersatzmaßnahmen durchführen. AUTODOC haftet nicht für Verluste, Verletzungen, Schäden am Eigentum, die während des Reparatur- oder Ersatzprozesses durch eine fehlerhafte Anwendung oder eine Fehlinterpretation der bereitgestellten Informationen auftreten.

AUTODOC haftet nicht für irgendwelche möglichen Fehler und Unsicherheiten dieser Anleitung. Die Informationen werden nur für informative Zwecke bereitgestellt und können Anweisungen von einem Spezialisten nicht ersetzen.

AUTODOC haftet nicht für die falsche oder gefährliche Verwendung von Geräten, Werkzeugen und Autoteilen. AUTODOC empfiehlt dringend, vorsichtig zu sein und die Sicherheitsregeln zu beachten, wenn Sie die Reparatur oder Ersatzmaßnahmen durchführen. Denken Sie daran: Die Verwendung von Autoteilen minderwertiger Qualität wird nicht garantieren, dass Sie das richtige Level an Verkehrssicherheit erreichen.

© Copyright 2022 – Alle Inhalte, insbesondere Texte, Fotografien und Grafiken sind urheberrechtlich geschützt. Alle Rechte, einschließlich der Vervielfältigung, Veröffentlichung, Bearbeitung und Übersetzung, bleiben vorbehalten, AUTODOC GmbH.