



Wie **Toyota Yaris P1**
Radlager hinten
wechseln - Anleitung

VIDEO-TUTORIAL

**ⓘ Wichtig!**

Dieser Ablauf des Austauschs kann für folgende Fahrzeuge benutzt werden:
TOYOTA Yaris Schrägheck (_P1_) 1.0 (SCP10_), TOYOTA Yaris Verso (_P2_) 1.3,
TOYOTA Yaris Verso (_P2_) 1.5, TOYOTA Yaris Schrägheck (_P1_) 1.5 (NCP13_),
TOYOTA Yaris Verso (_P2_) 1.4 D-4D, TOYOTA Yaris Schrägheck (_P1_) 1.3 (SCP12_),
TOYOTA Yaris Schrägheck (_P9_) 1.0 VVT-i (KSP90_)

Die Schritte können je nach Fahrzeugdesign leicht variieren.

**AUSTAUSCH: RADLAGER – TOYOTA YARIS P1.
WERKZEUGE, DIE SIE EVENTUELL BENÖTIGEN:**



- Drahtbürste
- WD-40-Spray
- Kupferpaste
- Dichtstoff
- Steckschlüssel-Einsatz Nr. 12
- Impact-Nuss für Felgen Nr. 21
- Ratschenschlüssel
- Drehmomentschlüssel
- Windeisen
- Hammer
- Unterlegkeil

WERKZEUGE KAUFEN

Austausch: Radlager – Toyota Yaris P1. Tipp von AUTODOC-Experten:

- Verwenden sie die Lagereinheit Ihres Toyota Yaris P1 nicht wieder.
- Das Austausch-Verfahren der Radnabenlagerung ist bei beiden Rädern an der gleichen Achse identisch.
- Alle Arbeiten sollten bei abgestelltem Motor ausgeführt werden.

AUSTAUSCH: RADLAGER – TOYOTA YARIS P1. GEHEN SIE WIE FOLGT VOR:

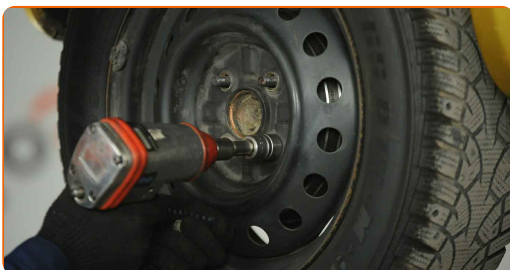
1 Sichern Sie die Räder mit Hilfe von Unterlegkeilen.

2 Lösen Sie die Radhalterungsschrauben. Verwenden Sie eine Schlagnuss für Felgen # 21.



3 Heben Sie die Rückseite des Autos und sichern auf Stützen.

4 Schrauben Sie die Radbolzen heraus.

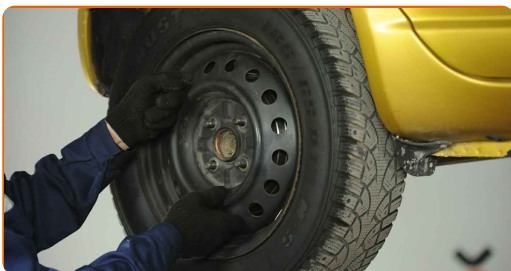


AUTODOC empfiehlt:

- Wichtiger Hinweis! Halten Sie das Rad fest, während Sie die Befestigungsschrauben heraus-schrauben. Toyota Yaris P1

5

Nehmen Sie das Rad ab.



6

Reinigen Sie die Bremstrommel. Benutzen Sie eine Drahtbürste. Benutzen Sie WD-40-Spray.

7

Entfernen Sie die Bremstrommel.



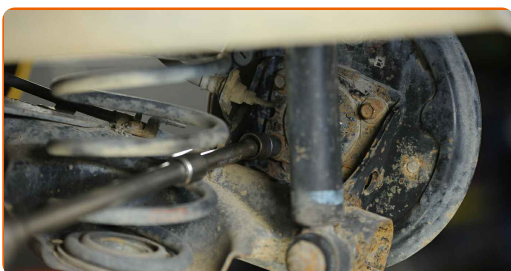
Austausch: Radlager – Toyota Yaris P1. Tipp:

- Untersuchen Sie die Bremstrommel. Ersetzen Sie sie, wenn nötig.

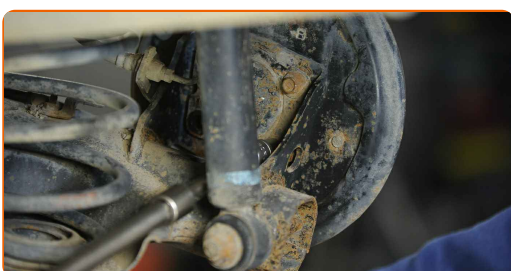
8

Reinigen Sie die Befestigungen des Radnabenlagers. Benutzen Sie WD-40-Spray. Benutzen Sie eine Drahtbürste.

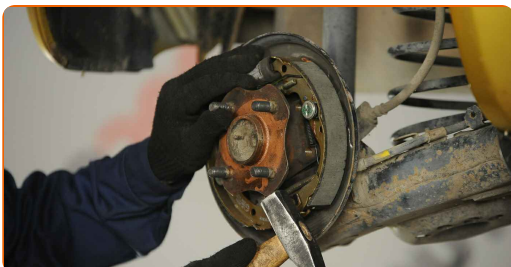
- 9** Schrauben Sie die Nabenlagerhalterung ab. Verwenden Sie Stecknuss Nr. 12. Verwenden Sie ein Windeisen. Verwenden Sie einen Ratschenschlüssel.



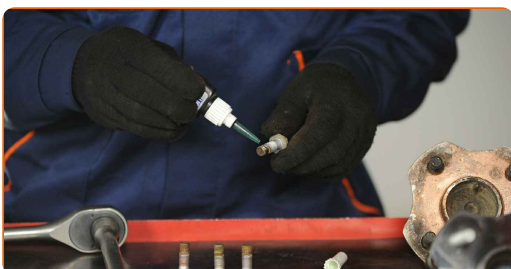
- 10** Entfernen Sie die Befestigungsschrauben (4 Stück).



- 11** Entfernen Sie die Nabe und das Lager zusammen, da sie eine versiegelte Einheit sind. Benutzen Sie einen Hammer.

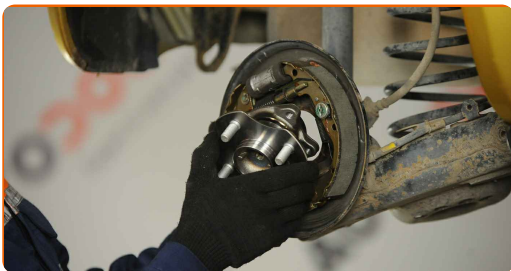


- 12** Behandeln Sie die Befestigungsschrauben. Verwenden Sie ein Dichtmittel.



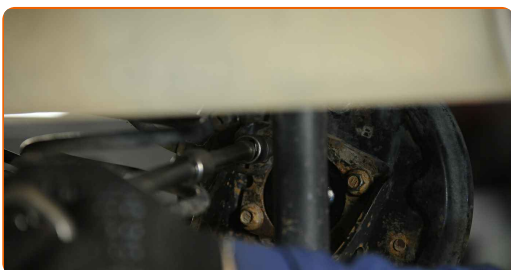
- 13** Reinigen Sie den Einbauort für die Nabenlagerung. Benutzen Sie eine Drahtbürste. Benutzen Sie WD-40-Spray.

14 Install the new wheel hub with a bearing.



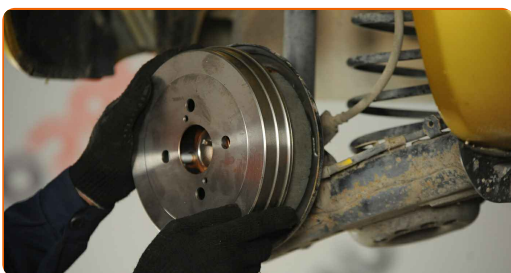
15 Bringen Sie die Befestigungsschrauben an (4 Stück).

16 Ziehen Sie das Befestigungselement des Radnabenlagers an. Verwenden Sie Stecknuss Nr. 12. Verwenden Sie ein Windeisen. Verwenden Sie einen Drehmomentschlüssel. Ziehen Sie ihn mit 52 Nm Drehmoment fest.



17 Behandeln Sie die Radnabe im Bereich, in dem sie mit der Bremstrommel in Berührung kommt. Benutzen Sie ein Kupferschmiermittel.

18 Installieren Sie eine Bremstrommel.



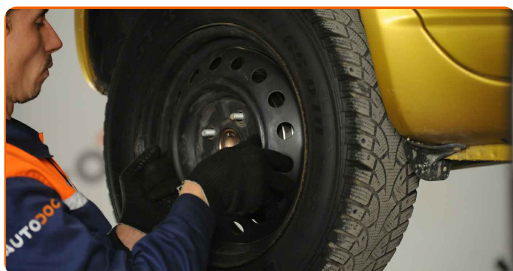
19 Reinigen Sie die Oberfläche an welcher die Felge montiert werden soll. Benutzen Sie eine Drahtbürste.

20 Behandeln Sie die Oberfläche, an der die Radfelge die Bremstrommel berührt. Benutzen Sie ein Kupferschmiermittel.



21

Bringen Sie das Rad an.



Austausch: Radlager – Toyota Yaris P1. AUTODOC empfiehlt:

- Um Verletzungen zu vermeiden, halten Sie beim Schrauben der Befestigungsschrauben das Rad fest.

22

Schrauben Sie die Radbolzen fest. Verwenden Sie eine Schlagnuss für Felgen # 21.



23

Senken Sie das Auto und ziehen Sie die Radschrauben über Kreuz an. Verwenden Sie eine Schlagnuss für Felgen # 21. Verwenden Sie einen Drehmomentschlüssel. Ziehen Sie ihn mit 103 Nm Drehmoment fest.



24

Entfernen Sie den Wagenheber sowie die Unterlegkeile.



GUT GEMACHT! 

WEITERE TUTORIALS ANSEHEN

AUTODOC – TOP QUALITÄT UND PREISWERTE AUTOTEILE ONLINE

MOBILE AUTODOC APP: TOLLE ANGEBOTE UND BEQUEMES
EINKAUFEN



+ AUTODOC

GET IT ON
Google Play

Download on the
App Store

Download

EINE GROSSE AUSWAHL AN ERSATZTEILEN FÜR IHR AUTO

KAUFEN SIE ERSATZTEILE FÜR TOYOTA-AUTOS

RADLAGER: EINE GROSSE AUSWAHL

WÄHLEN SIE ERSATZTEILE FÜR TOYOTA YARIS P1-AUTOS

RADLAGER FÜR TOYOTA-AUTOS: JETZT ZUGREIFEN

**RADLAGER FÜR TOYOTA YARIS P1-AUTOS: DIE BESTEN
SCHNÄPPCHEN UND ANGEBOTE**

ⓘ HAFTUNGSAUSSCHLUSS:

Das Dokument beinhaltet nur allgemeine Empfehlungen die hilfreich für Sie sein können, wenn Sie Reparatur- oder Ersatzmaßnahmen durchführen. AUTODOC haftet nicht für Verluste, Verletzungen, Schäden am Eigentum, die während des Reparatur- oder Ersatzprozesses durch eine fehlerhafte Anwendung oder eine Fehlinterpretation der bereitgestellten Informationen auftreten.

AUTODOC haftet nicht für irgendwelche möglichen Fehler und Unsicherheiten dieser Anleitung. Die Informationen werden nur für informative Zwecke bereitgestellt und können Anweisungen von einem Spezialisten nicht ersetzen.

AUTODOC haftet nicht für die falsche oder gefährliche Verwendung von Geräten, Werkzeugen und Autoteilen. AUTODOC empfiehlt dringend, vorsichtig zu sein und die Sicherheitsregeln zu beachten, wenn Sie die Reparatur oder Ersatzmaßnahmen durchführen. Denken Sie daran: Die Verwendung von Autoteilen minderwertiger Qualität wird nicht garantieren, dass Sie das richtige Level an Verkehrssicherheit erreichen.

© Copyright 2023 – Alle Inhalte, insbesondere Texte, Fotografien und Grafiken sind urheberrechtlich geschützt. Alle Rechte, einschließlich der Vervielfältigung, Veröffentlichung, Bearbeitung und Übersetzung, bleiben vorbehalten, AUTODOC GmbH.