



Wie **Toyota Yaris P1**
Keilriemen wechseln -
Anleitung

VIDEO-TUTORIAL

**ⓘ Wichtig!**

Dieser Ablauf des Austauschs kann für folgende Fahrzeuge benutzt werden:
TOYOTA Yaris Verso (_P2_) 1.5, TOYOTA Yaris Schrägheck (_P1_) 1.5 (NCP13_),
TOYOTA Yaris Schrägheck (_P1_) 1.4 D-4D (NLP10_), TOYOTA Yaris Verso (_P2_) 1.4
D-4D, TOYOTA Yaris Verso (_P2_) 1.3, TOYOTA COROLLA Stufenheck (_E12J_,
E12T) 1.3 (NZE120_)

Die Schritte können je nach Fahrzeugdesign leicht variieren.

AUSTAUSCH: KEILRIEMEN – TOYOTA YARIS P1. LISTE DER WERKZEUGE, DIE SIE BENÖTIGEN:



- Drehmomentschlüssel
- Ring-Gabelschlüssel Nr. 12
- Ring-Gabelschlüssel Nr. 19
- Steckschlüssel-Einsatz Nr. 12
- Brechstange
- Kotflügelschoner

WERKZEUGE KAUFEN

Austausch: Keilriemen – Toyota Yaris P1. Tipp von AUTODOC:

- Alle Arbeiten sollten bei abgestelltem Motor ausgeführt werden.

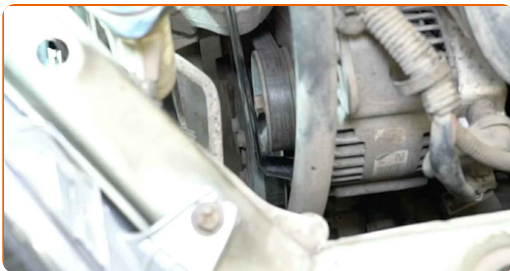
AUSTAUSCH: KEILRIEMEN – TOYOTA YARIS P1. EMPFOHLENE ABFOLGE DER ARBEITSSCHRITTE:

1 Öffnen Sie die Motorhaube.

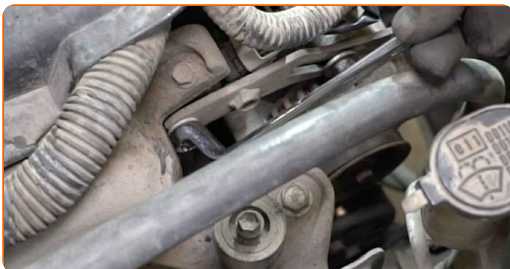


2 Verwenden Sie eine Kotflügel-Schutzabdeckung, um Schäden an der Lackierung und den Kunststoffteilen des Autos zu verhindern.

3 Lockern Sie die Befestigungen der Lichtmaschine. Verwenden Sie Ring-Gabelschlüssel Nr. 12.

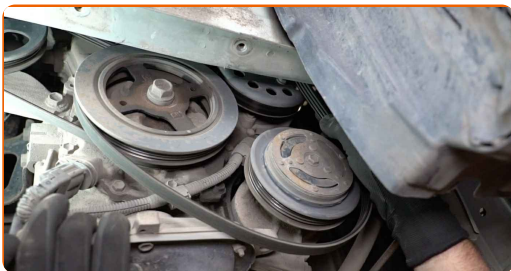


4 Lockern Sie den Spannarm des Keilrippenriemens. Verwenden Sie Ring-Gabelschlüssel Nr. 12.



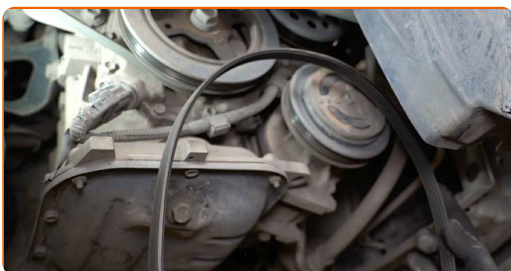
5

Lockern Sie den Keilrippenriemen.



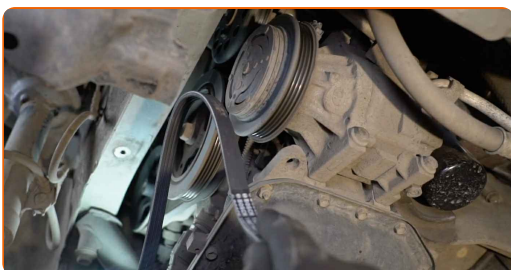
6

Entfernen Sie den Keilrippenriemen.



7

Bringen Sie den Keilrippenriemen an.

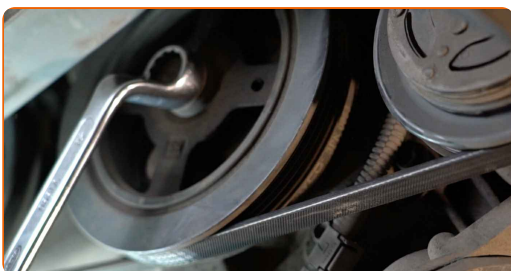


Austausch: Keilriemen – Toyota Yaris P1. Tipp von AUTODOC-Experten:

- Stellen Sie sicher, dass der Keilrippenriemen bei allen Rollen eng aufliegt.

8

Drehen Sie die Kurbelwellenriemenscheibe. Verwenden Sie Ring-Gabelschlüssel Nr. 19.

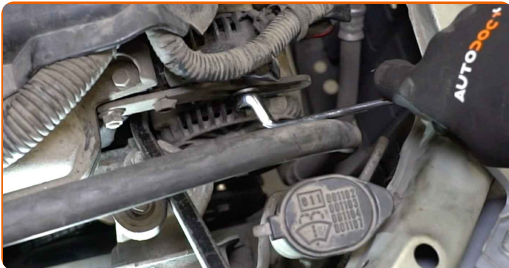


9 Setzen Sie den Keilrippenriemen auf die Lichtmaschine. Benutzen Sie ein Brecheisen.

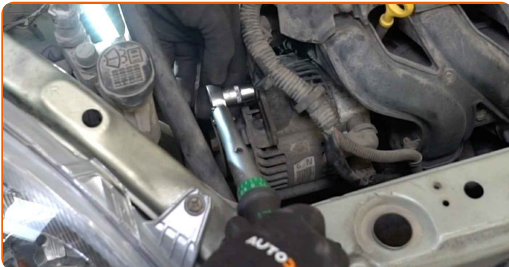
Austausch: Keilriemen – Toyota Yaris P1. Tipp:

- Stellen Sie sicher, dass der Keilrippenriemen ordentlich angezogen ist.

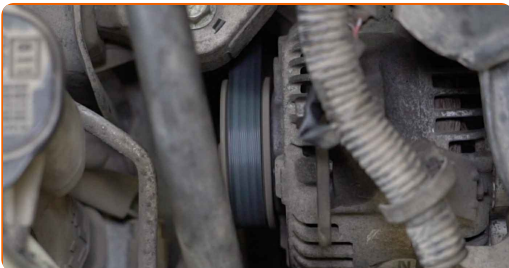
10 Ziehen Sie den Spannarm des Keilrippenriemens an. Verwenden Sie Ring-Gabelschlüssel Nr. 12.



11 Schrauben Sie die Befestigungen der Lichtmaschine fest. Verwenden Sie Stecknuss Nr. 12. Verwenden Sie einen Drehmomentschlüssel. Ziehen Sie ihn mit 15 Nm Drehmoment fest.



12 Lassen Sie den Motor ein paar Minuten laufen. Dies ist notwendig, um sicherzustellen, dass die Komponente ordnungsgemäß funktioniert.

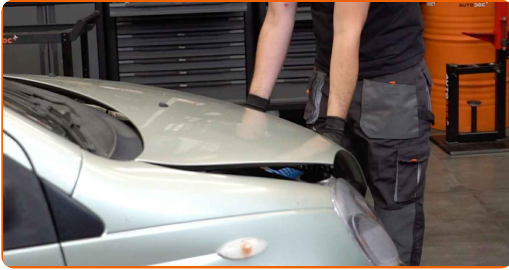


13 Den Motor abstellen.

14 Entfernen Sie die Kotflügel-Abdeckung.

15

Schließen Sie die Haube.



GUT GEMACHT! 

WEITERE TUTORIALS ANSEHEN

AUTODOC – TOP QUALITÄT UND PREISWERTE AUTOTEILE ONLINE

MOBILE AUTODOC APP: TOLLE ANGEBOTE UND BEQUEMES
EINKAUFEN



+ AUTODOC

GET IT ON
Google Play

Download on the
App Store

Download

EINE GROSSE AUSWAHL AN ERSATZTEILEN FÜR IHR AUTO

KAUFEN SIE ERSATZTEILE FÜR TOYOTA-AUTOS

KEILRIEMEN: EINE GROSSE AUSWAHL

WÄHLEN SIE ERSATZTEILE FÜR TOYOTA YARIS P1-AUTOS

KEILRIEMEN FÜR TOYOTA-AUTOS: JETZT ZUGREIFEN

**KEILRIEMEN FÜR TOYOTA YARIS P1-AUTOS: DIE BESTEN
SCHNÄPPCHEN UND ANGEBOTE**

HAFTUNGSAUSSCHLUSS:

Das Dokument beinhaltet nur allgemeine Empfehlungen die hilfreich für Sie sein können, wenn Sie Reparatur- oder Ersatzmaßnahmen durchführen. AUTODOC haftet nicht für Verluste, Verletzungen, Schäden am Eigentum, die während des Reparatur- oder Ersatzprozesses durch eine fehlerhafte Anwendung oder eine Fehlinterpretation der bereitgestellten Informationen auftreten.

AUTODOC haftet nicht für irgendwelche möglichen Fehler und Unsicherheiten dieser Anleitung. Die Informationen werden nur für informative Zwecke bereitgestellt und können Anweisungen von einem Spezialisten nicht ersetzen.

AUTODOC haftet nicht für die falsche oder gefährliche Verwendung von Geräten, Werkzeugen und Autoteilen. AUTODOC empfiehlt dringend, vorsichtig zu sein und die Sicherheitsregeln zu beachten, wenn Sie die Reparatur oder Ersatzmaßnahmen durchführen. Denken Sie daran: Die Verwendung von Autoteilen minderwertiger Qualität wird nicht garantieren, dass Sie das richtige Level an Verkehrssicherheit erreichen.

© Copyright 2022 – Alle Inhalte, insbesondere Texte, Fotografien und Grafiken sind urheberrechtlich geschützt. Alle Rechte, einschließlich der Vervielfältigung, Veröffentlichung, Bearbeitung und Übersetzung, bleiben vorbehalten, AUTODOC GmbH.